

## TOP 1

Lage EG  
Zimmer 2

1.	Vorraum	10,34 m <sup>2</sup>
2.	WC	2,47 m <sup>2</sup>
3.	Abstellraum	1,01 m <sup>2</sup>
4.	Duschbad	6,35 m <sup>2</sup>
5.	Wohnküche	33,26 m <sup>2</sup>
6.	Zimmer	12,51 m <sup>2</sup>

**Wohnnutzfläche 65,94 m<sup>2</sup>**

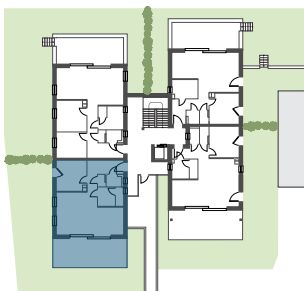
7.	Terrasse	30,76 m <sup>2</sup>
8.	Garten	256,70 m <sup>2</sup>



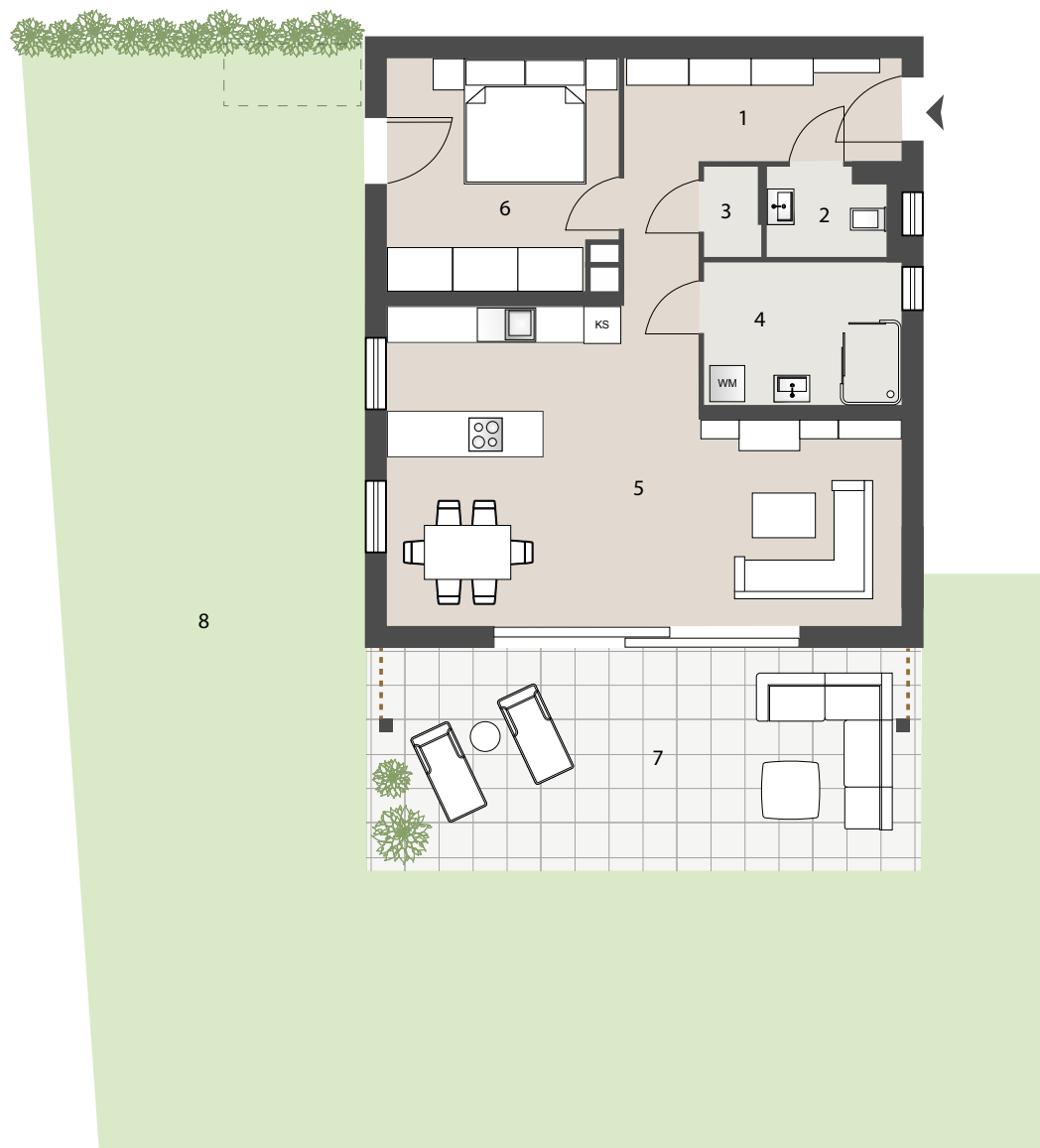
ANSICHT SÜD



ANSICHT WEST



ÜBERSICHTSPLAN



## SEEBLICK II

JOSEF-FRIEDRICH-PERKONIG  
WEG 7  
9220 VELDEN AM WÖRTHESSEE



DIE ANGEGEBENEN MASSE SIND ZIRKAWERTE. MASSABWEICHUNGEN BIS ZU 3% DER GESAMTFLÄCHE, SOWIE TECHNISCH ERFORDERLICHE ÄNDERUNGEN SIND MÖGLICH. EINGETRAGENE MÖBLIERUNGEN SIND IM KAUFPREIS NICHT ENTHALTEN. DIE SANITÄREINRICHTUNG IST SINNBILDLICH ZU VERSTEHEN, DIE AUSSTATTUNG ERFOLGT GEMÄSS BAU- UND AUSSTATTUNGSBESCHREIBUNG.



**SIEBEN DÖRFER IMMOBILIEN**

BRÜCKENKOPFGASSE 5/1  
8020 GRAZ

OFFICE@7DOERFER.AT  
+43 1 9392929