

TOP H1-01

Lage **EG**
 Zimmer **4**

AR 1,80 m²
 BAD 9,12 m²
 SCHLAFEN 13,45 m²
 VORRAUM 6,06 m²
 WC 1,90 m²
 WO-KO 41,29 m²
 ZIMMER 11,46 m²
 ZIMMER 11,34 m²

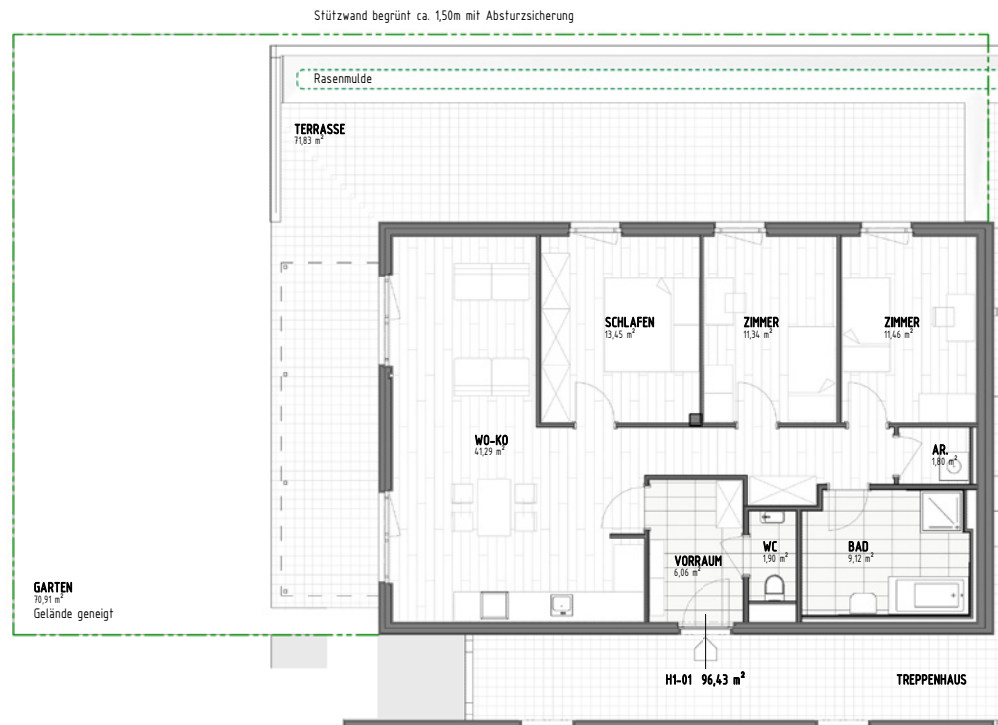
GESAMT WNF 96,43 m²

KELLER 4,48 m²

GARTEN 70,91 m²
 TERRASSE 71,83 m²

GESAMT FF 142,74 m²

H1-01 243,66 m²



Stadt.Land.Thal

THALSTRASSE 87-89
 8051 GRAZ



DIE ANGEGEBENEN MASSE SIND ZIRKAWERTE. MASSABWEICHUNGEN BIS ZU 3% DER GESAMTFLÄCHE, SOWIE TECHNISCH ERFORDERLICHE ÄNDERUNGEN SIND MÖGLICH. EINGETRAGENE MÖBLIERUNGEN SIND IM KAUFPREIS NICHT ENTHALTEN. DIE SANITÄREINRICHTUNG IST SINNBILDICH ZU VERSTEHEN, DIE AUSSTATTUNG ERFOLGT GEMÄSS BAU- UND AUSSTATTUNGSBESCHREIBUNG.



SIEBEN DÖRFER IMMOBILIEN

BRÜCKENKOPFGASSE 5/1
 8020 GRAZ

OFFICE@7DOERFER.AT
 +43 1 9392929