

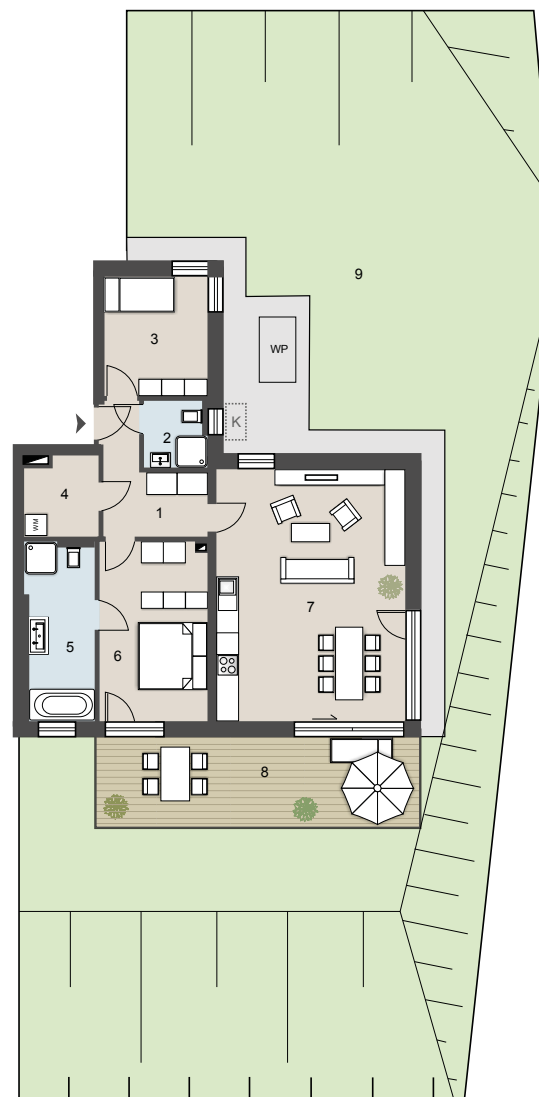
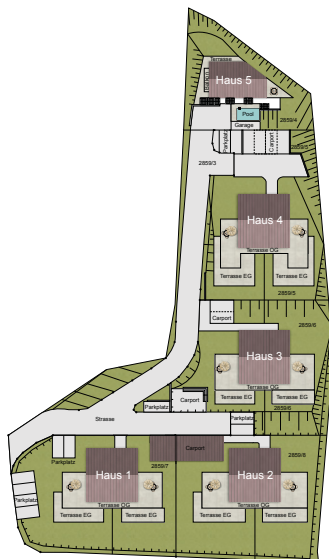
TOP 3.2

Lage **Haus 3 - EG**
Zimmer **3**

1. Vorraum	7,23 m ²
2. Badezimmer 1	2,97 m ²
3. Zimmer 1	9,85 m ²
4. AR	4,1 m ²
5. Badezimmer 2	9,03 m ²
6. Zimmer 2	15,04 m ²
7. Wohnküche	36,61 m ²

Wohnnutzfläche 84,83 m²

8. Terrasse	22,1 m ²
9. Garten	211,86 m ²



THE MOON

AUHOF 43
5311 AU AM MONDSEE



DIE ANGEGEBENEN MASSE SIND ZIRKAWERTE. MASSABWEICHUNGEN BIS ZU 3% DER GESAMTFLÄCHE, SOWIE TECHNISCH ERFORDERLICHE ÄNDERUNGEN SIND MÖGLICH. EINGETRAGENE MÖBLIERUNGEN SIND IM KAUFPREIS NICHT ENTHALTEN. DIE SANITÄREINRICHTUNG IST SINNBILDICH ZU VERSTEHEN, DIE AUSSTATTUNG ERFOLGT GEMÄSS BAU- UND AUSSTATTUNGSBESCHREIBUNG.



SIEBEN DÖRFER IMMOBILIEN

MARC-AUREL-STRASSE 4/16
1010 WIEN

OFFICE@7DOERFER.AT
+43 1 9392929

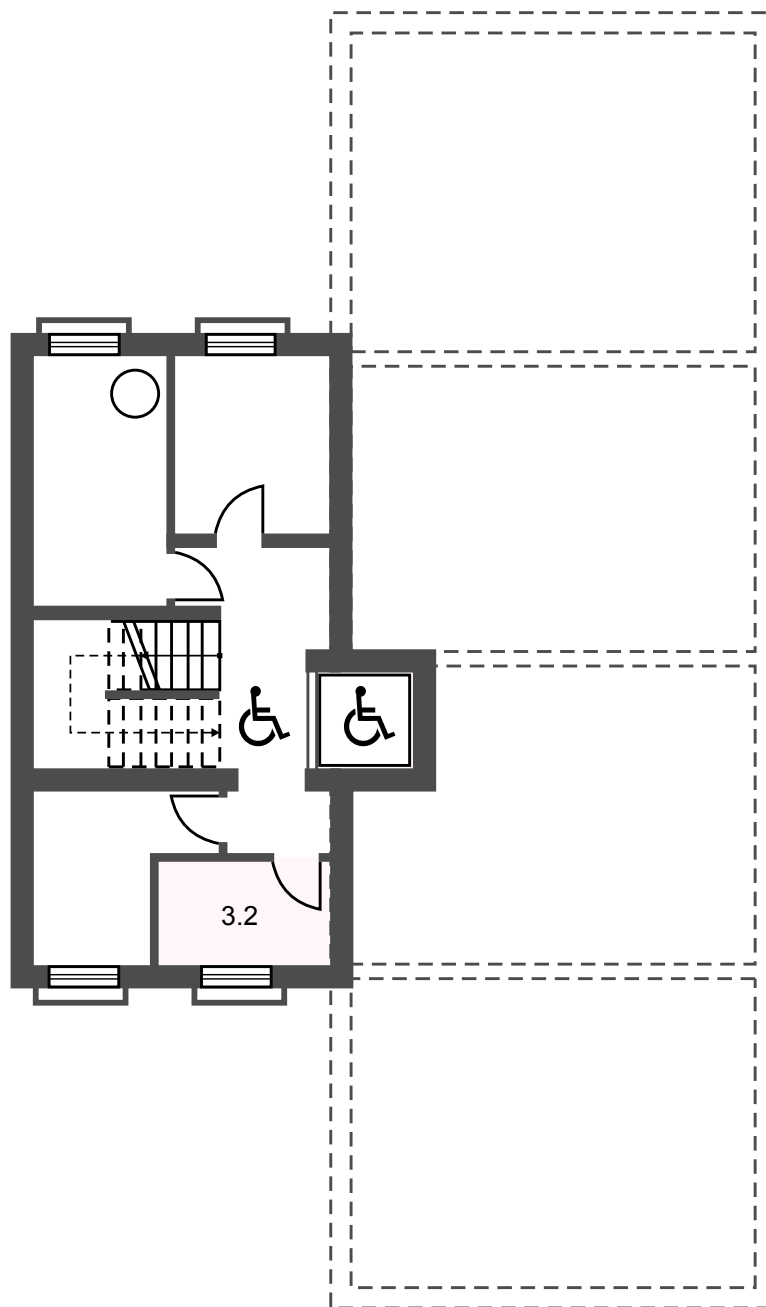
TOP 3.2

Lage

KG

1. Keller

5,16 m²



THE MOON

AUHOFF 43
5311 AU AM MONDSEE



DIE ANGEGEBENEN MASSE SIND ZIRKAWERTE. MASSABWEICHUNGEN BIS ZU 3% DER GESAMTFLÄCHE, SOWIE TECHNISCH ERFORDERLICHE ÄNDERUNGEN SIND MÖGLICH. EINGETRAGENE MÖBLIERUNGEN SIND IM KAUFPREIS NICHT ENTHALTEN. DIE SANITÄREINRICHTUNG IST SINNBILDLICH ZU VERSTEHEN, DIE AUSSTATTUNG ERFOLGT GEMÄSS BAU- UND AUSSTATTUNGSBESCHREIBUNG.



SIEBEN DÖRFER IMMOBILIEN

MARC-AUREL-STRASSE 4/16
1010 WIEN

OFFICE@7DOERFER.AT
+43 1 9392929