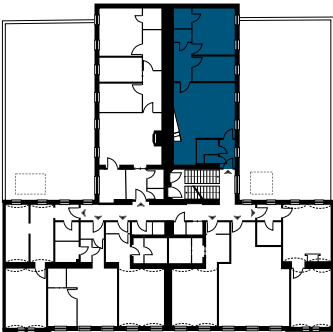


# TOP 9

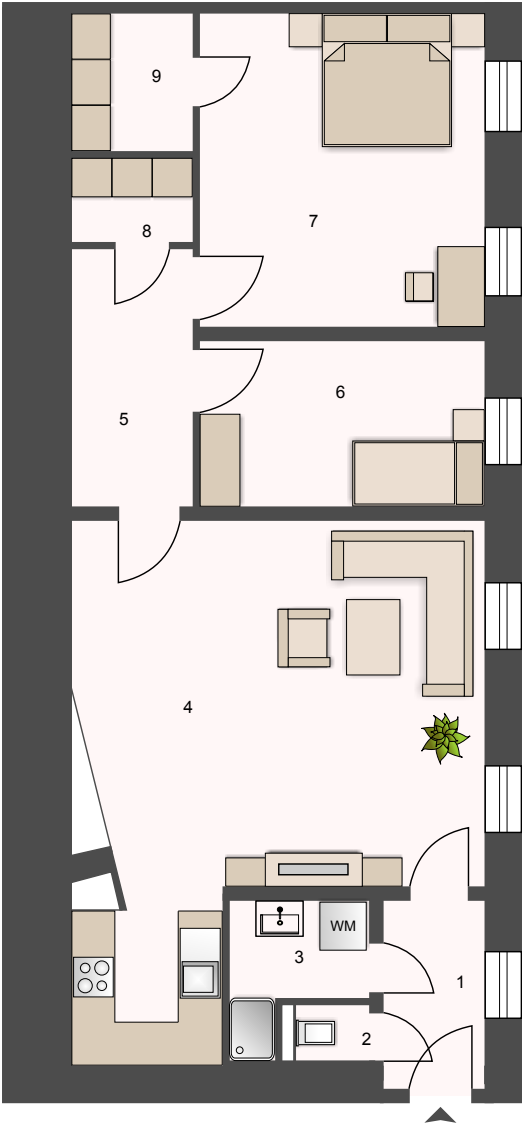
Lage **3.OG**  
Zimmer **3**

- 1. Vorraum 3,46 m<sup>2</sup>
- 2. WC 0,88 m<sup>2</sup>
- 3. Bad 3,02 m<sup>2</sup>
- 4. Wohnküche 32,79 m<sup>2</sup>
- 5. Vorraum 5,72 m<sup>2</sup>
- 6. Zimmer 1 8,53 m<sup>2</sup>
- 7. Zimmer 2 16,27 m<sup>2</sup>
- 8. AR 1,85 m<sup>2</sup>
- 9. AR 3,05 m<sup>2</sup>

**Wohnnutzfläche 75,57 m<sup>2</sup>**



ÜBERSICHTSPLAN



WOHNUNGSGRUNDRISS

# STADTHAUS MEIDLING

FOCKYGASSE 39-41  
1120 WIEN



UNVERBINDLICHE PLANSKIZZE: DIE AN-  
GEGEBENEN MASSE SIND ZIRKAWERTE.  
MASSABWEICHUNGEN BIS ZU 3% DER GESAMT-  
FLÄCHE, SOWIE TECHNISCH ERFORDERLICHE  
ÄNDERUNGEN SIND MÖGLICH. EINGETRA-  
GENE MÖBLIERUNGEN, BIS AUF KÜCHE UND  
BAD, SIND IM KAUFPREIS NICHT ENTHALTEN  
UND SIND SINNBILDICH ZU VERSTEHEN.



**SIEBEN DÖRFER IMMOBILIEN**

MARC-AUREL-STRASSE 4/16  
1010 WIEN

OFFICE@7DOERFER.AT  
+43 1 9392929