

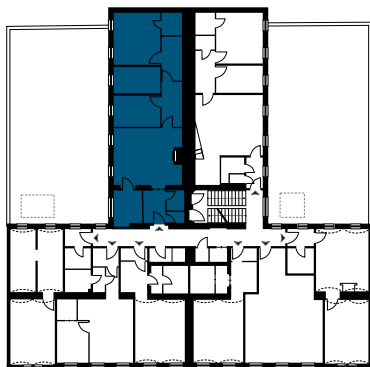
TOP 16

Lage
Zimmer

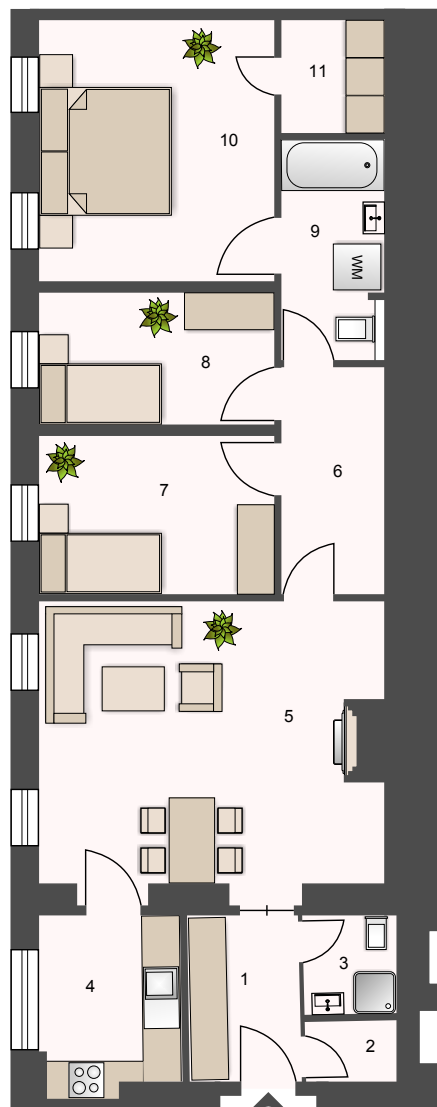
3.OG
4

1.	Vorraum	5,01 m ²
2.	AR	1,47 m ²
3.	Bad +WC	2,51 m ²
4.	Küche	6,70 m ²
5.	Wohnzimmer	25,85 m ²
6.	Vorraum	6,38 m ²
7.	Zimmer 1	9,88 m ²
8.	Zimmer 2	8,37 m ²
9.	Bad + WC	5,92 m ²
10.	Zimmer 3	16,45 m ²
11.	AR	3,17 m ²

Wohnnutzfläche 91,71 m²



ÜBERSICHTSPLAN



WOHNUNGSGRUNDRISS

STADTHAUS MEIDLING

FOCKYGASSE 39-41
1120 WIEN



UNVERBINDLICHE PLANSKIZZE: DIE AN-
GEGEBENEN MASSE SIND ZIRKAWERTE.
MASSABWEICHUNGEN BIS ZU 3% DER GESAMT-
FLÄCHE, SOWIE TECHNISCH ERFORDERLICHE
ÄNDERUNGEN SIND MÖGLICH. EINGETRA-
GENE MÖBLIERUNGEN, BIS AUF KÜCHE UND
BAD, SIND IM KAUFPREIS NICHT ENTHALTEN
UND SIND SINNBILDICH ZU VERSTEHEN.



SIEBEN DÖRFER IMMOBILIEN

MARC-AUREL-STRASSE 4/16
1010 WIEN

OFFICE@7DOERFER.AT
+43 1 9392929