

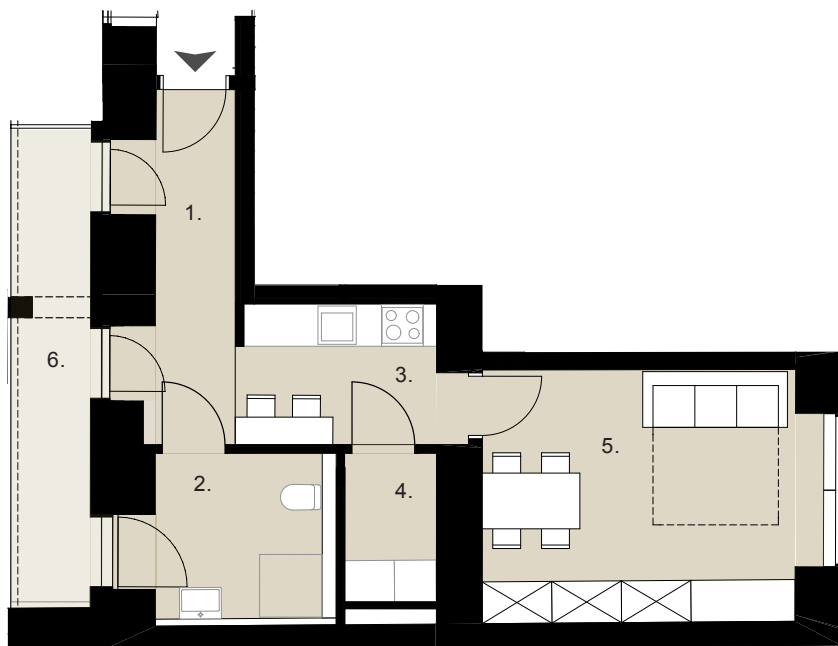
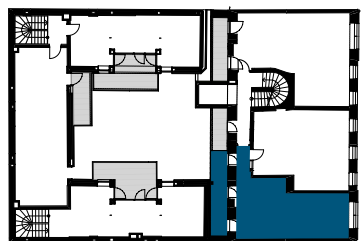
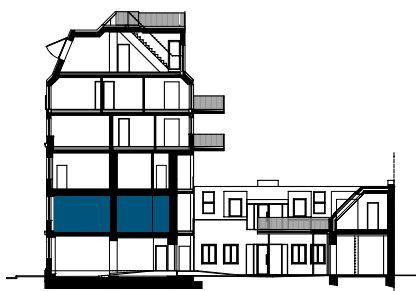
## TOP 4

Lage 1. OG  
Zimmer 1

|                    |       |                |
|--------------------|-------|----------------|
| 1. Vorraum         | 5,83  | m <sup>2</sup> |
| 2. Bad + WC        | 5,79  | m <sup>2</sup> |
| 3. Küche           | 5,77  | m <sup>2</sup> |
| 4. AR              | 2,80  | m <sup>2</sup> |
| 5. Wohnen+Schlafen | 16,31 | m <sup>2</sup> |

**Wohnnutzfläche 36,50 m<sup>2</sup>**

|           |      |                |
|-----------|------|----------------|
| 6. Loggia | 7,83 | m <sup>2</sup> |
|-----------|------|----------------|



# SPECK- BACHER- GASSE

SPECKBACHERGASSE 25  
1160 WIEN



DIE ANGEGEBENEN MASSE SIND ZIRKAWERTE. MASSABWEICHUNGEN BIS ZU 3% DER GESAMTFLÄCHE, SOWIE TECHNISCH ERFORDERLICHE ÄNDERUNGEN SIND MÖGLICH. EINGETRAGENE MÖBLIERUNGEN SIND IM KAUFPREIS NICHT ENTHALTEN. DIE SANITÄREINRICHTUNG IST SINNBILDLICH ZU VERSTEHEN, DIE AUSSTATTUNG ERFOLGT GEMÄSS BAU- UND AUSSTATTUNGSBESCHREIBUNG.



SIEBEN DÖRFER IMMOBILIEN

HIMMELPFORTGASSE 1/8  
1010 WIEN

OFFICE@7DOERFER.AT  
+43 1 9392929