

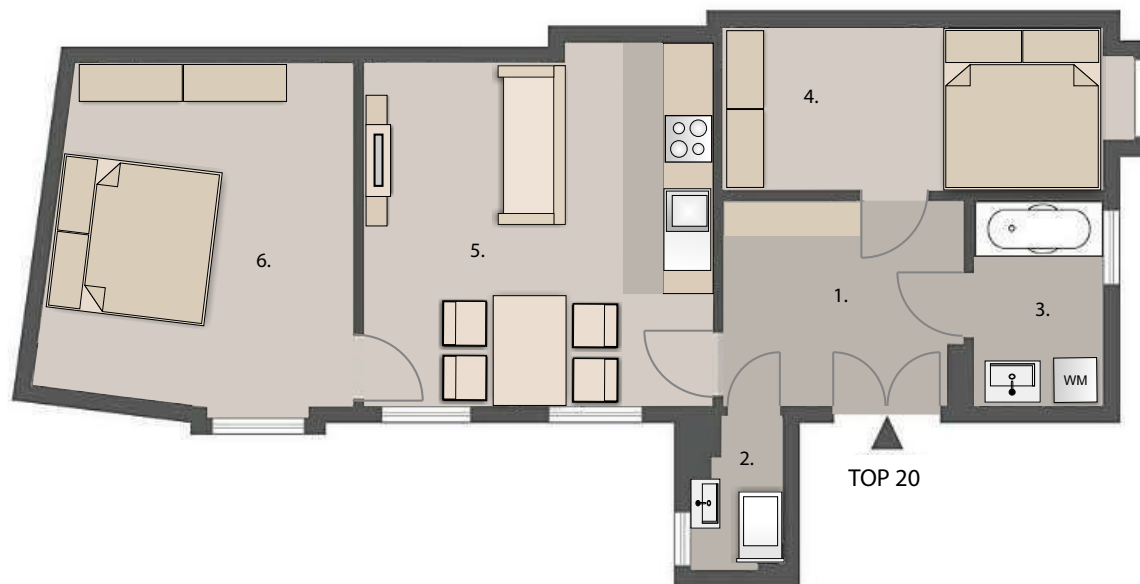
TOP 20

Lage
Zimmer

2. OG
3

1. Vorraum	8,26 m ²
2. WC	2,34 m ²
3. Bad	4,29 m ²
4. Schlafzimmer 1	10,29 m ²
5. Wohn-/Esszimmer	21,09 m ²
6. Schlafzimmer 2	18,14 m ²

Wohnnutzfläche 64,41 m²



WOHNUNGSGRUNDRISS

WIPLINGER- STRASSE

WIPLINGERSTRASSE 12
1010 WIEN



DIE ANGEGEBENEN MASSE SIND ZIRKAWERTE. MASSABWEICHUNGEN BIS ZU 3% DER GESAMTFLÄCHE, SOWIE TECHNISCH ERFORDERLICHE ÄNDERUNGEN SIND MÖGLICH. EINGETRAGENE MÖBLIERUNGEN SIND IM KAUFPREIS NICHT ENTHALTEN. DIE SANITÄREINRICHTUNG IST SINNBILDLICH ZU VERSTEHEN, DIE AUSSTATTUNG ERFOLGT GEMÄSS BAU- UND AUSSTATTUNGSBESCHREIBUNG.



SIEBEN DÖRFER IMMOBILIEN

HIMMELFORTGASSE 1/8
1010 WIEN

OFFICE@7DOERFER.AT
+43 1 9392929