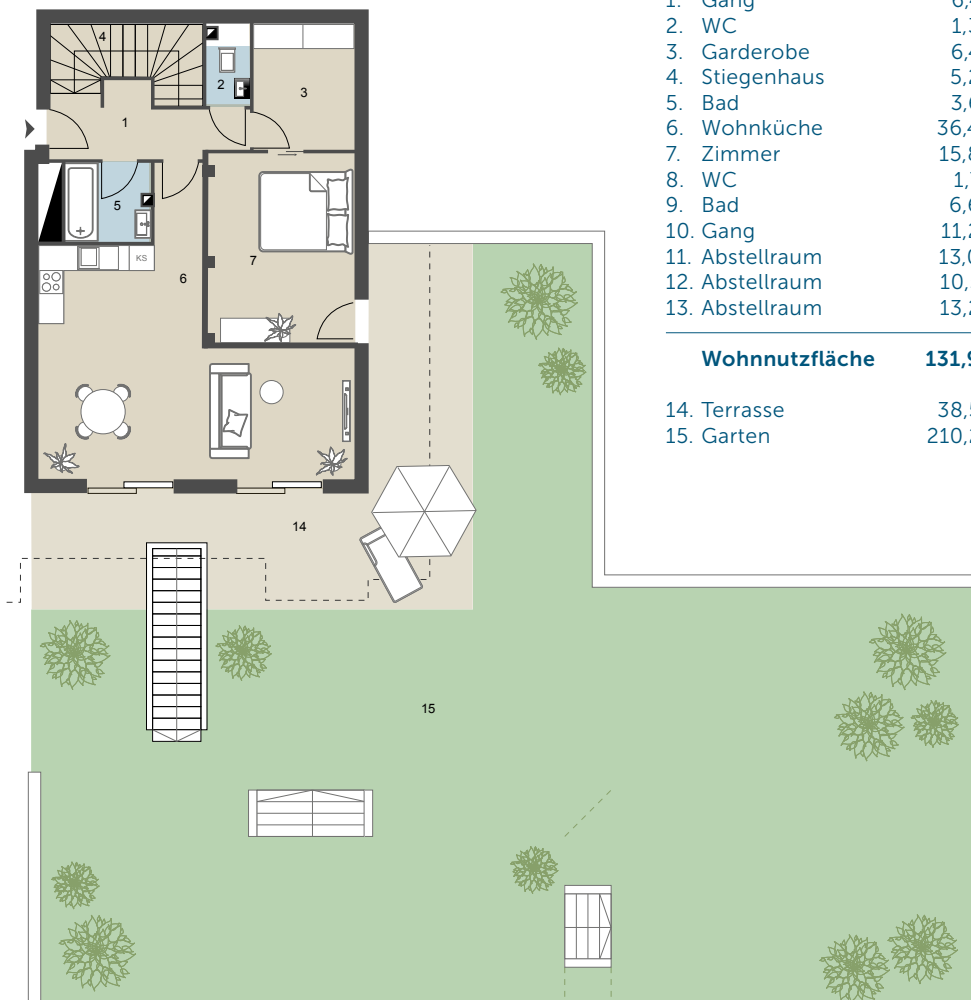
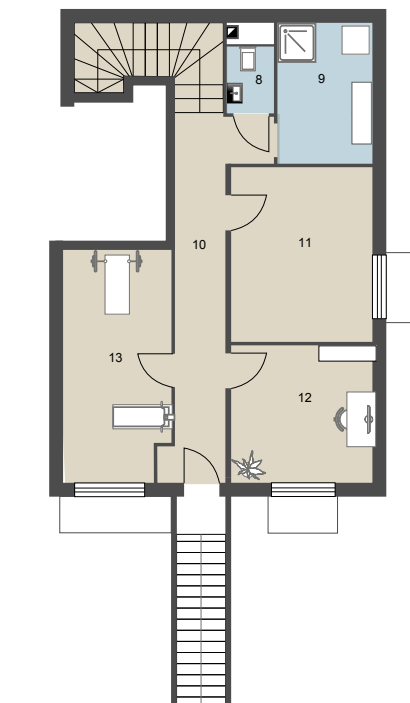


Souterrain

Erdgeschoss



TOP 3

Lage
Zimmer

EG+ST
5

1. Gang	6,47 m ²
2. WC	1,38 m ²
3. Garderobe	6,45 m ²
4. Stiegenhaus	5,26 m ²
5. Bad	3,63 m ²
6. Wohnküche	36,40 m ²
7. Zimmer	15,86 m ²
8. WC	1,72 m ²
9. Bad	6,66 m ²
10. Gang	11,28 m ²
11. Abstellraum	13,04 m ²
12. Abstellraum	10,57 m ²
13. Abstellraum	13,26 m ²

Wohnnutzfläche 131,98 m²

14. Terrasse	38,52 m ²
15. Garten	210,25 m ²

CARL 7

CARL-REICHERT-GASSE 7
1170 WIEN



DIE ANGEGEBENEN MASSE SIND ZIRKAWERTE. MASSABWEICHUNGEN BIS ZU 3% DER GESAMTFLÄCHE, SOWIE TECHNISCH ERFORDERLICHE ÄNDERUNGEN SIND MÖGLICH. EINGETRAGENE MÖBLIERUNGEN SIND IM KAUFPREIS NICHT ENTHALTEN. DIE SANITÄREINRICHTUNG IST SINNBILDLICH ZU VERSTEHEN, DIE AUSSTATTUNG ERFOLGT GEMÄSS BAU- UND AUSSTATTUNGSBESCHREIBUNG.



SIEBEN DÖRFER IMMOBILIEN

MARC-AUREL-STRASSE 4/16
1010 WIEN

OFFICE@7DOERFER.AT
+43 1 9392929

