

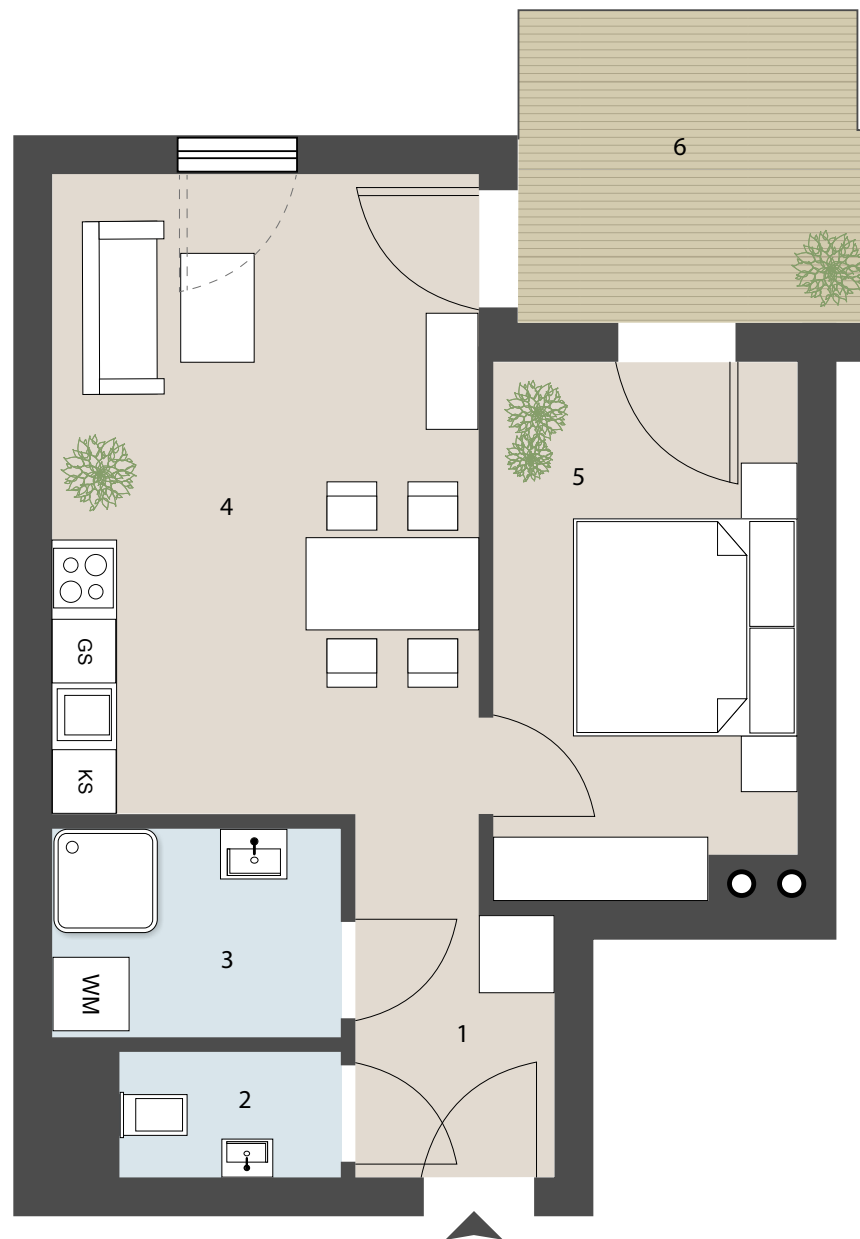
TOP 5

Lage 1. OG
Zimmer 2

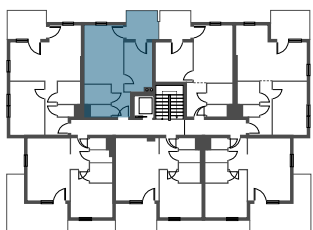
1. VR	4,30 m ²
2. WC	1,73 m ²
3. Bad	3,86 m ²
4. Wohnküche	17,62 m ²
5. Zimmer	10,84 m ²

Wohnnutzfläche 38,52 m²

6. Balkon	6,62 m ²
-----------	---------------------



ANSICHT NORD



ÜBERSICHTSPLAN

DAS JOE

LOSCHMIDTGASSE 22-24
1210 WIEN



DIE ANGEGEBENEN MASSE SIND ZIRKAWERTE. MASSABWEICHUNGEN BIS ZU 3% DER GESAMTFLÄCHE, SOWIE TECHNISCH ERFORDERLICHE ÄNDERUNGEN SIND MÖGLICH. EINGETRAGENE MÖBLIERUNGEN SIND IM KAUFPREIS NICHT ENTHALTEN. DIE SANITÄREINRICHTUNG IST SINNBILDLICH ZU VERSTEHEN, DIE AUSSTATTUNG ERFOLGT GEMÄSS BAU- UND AUSSTATTUNGSBESCHREIBUNG.



SIEBEN DÖRFER IMMOBILIEN

MARC-AUREL-STRASSE 4/16
1010 WIEN

OFFICE@7DOERFER.AT
+43 1 9392929