

## TOP 8

Lage 1. OG  
Zimmer 2

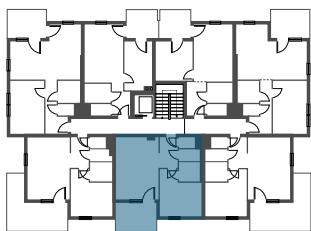
1. Vorraum	4,55 m <sup>2</sup>
2. WC	1,41 m <sup>2</sup>
3. AR	1,99 m <sup>2</sup>
4. Bad	3,22 m <sup>2</sup>
5. Zimmer	12,76 m <sup>2</sup>
6. Wohnküche	20,54 m <sup>2</sup>

**Wohnnutzfläche 44,47 m<sup>2</sup>**

7. Loggia	5,13 m <sup>2</sup>
8. Balkon	3,15 m <sup>2</sup>



ANSICHT SÜD



ÜBERSICHTSPLAN



## DAS JOE

LOSCHMIDTGASSE 22-24  
1210 WIEN



DIE ANGEGEBENEN MASSE SIND ZIRKAWERTE. MASSABWEICHUNGEN BIS ZU 3% DER GESAMTFLÄCHE, SOWIE TECHNISCH ERFORDERLICHE ÄNDERUNGEN SIND MÖGLICH. EINGETRAGENE MÖBLIERUNGEN SIND IM KAUFPREIS NICHT ENTHALTEN. DIE SANITÄREINRICHTUNG IST SINNBILDLICH ZU VERSTEHEN, DIE AUSSTATTUNG ERFOLGT GEMÄSS BAU- UND AUSSTATTUNGSBESCHREIBUNG.



SIEBEN DÖRFER IMMOBILIEN

MARC-AUREL-STRASSE 4/16  
1010 WIEN

OFFICE@7DOERFER.AT  
+43 1 9392929