

## TOP 12

Lage **1. DG**  
Zimmer **3**

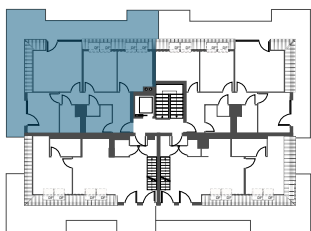
1. VR	4,01 m <sup>2</sup>
2. Bad / WC	5,61 m <sup>2</sup>
3. Zimmer 1	13,24 m <sup>2</sup>
4. Zimmer 2	12,88 m <sup>2</sup>
5. AR	1,53 m <sup>2</sup>
6. Gang	4,10 m <sup>2</sup>
7. Wohnküche	36,85 m <sup>2</sup>

**Wohnnutzfläche 78,22 m<sup>2</sup>**

8. Terrasse	12,76 m <sup>2</sup>
9. Balkon	8,30 m <sup>2</sup>
10. Terrasse	10,45 m <sup>2</sup>
11. Balkon	6,62 m <sup>2</sup>



ANSICHT NORD



ÜBERSICHTSPLAN



## DAS JOE

LOSCHMIDTGASSE 22-24  
1210 WIEN



DIE ANGEGEBENEN MASSE SIND ZIRKAWERTE. MASSABWEICHUNGEN BIS ZU 3% DER GESAMTFLÄCHE, SOWIE TECHNISCH ERFORDERLICHE ÄNDERUNGEN SIND MÖGLICH. EINGETRAGENE MÖBLIERUNGEN SIND IM KAUFPREIS NICHT ENTHALTEN. DIE SANITÄREINRICHTUNG IST SINNBILDLICH ZU VERSTEHEN, DIE AUSSTATTUNG ERFOLGT GEMÄSS BAU- UND AUSSTATTUNGSBESCHREIBUNG.



**SIEBEN DÖRFER IMMOBILIEN**

MARC-AUREL-STRASSE 4/16  
1010 WIEN

OFFICE@7DOERFER.AT  
+43 1 9392929