

TOP 13

Lage **1. + 2. DG**
Zimmer **3,5**

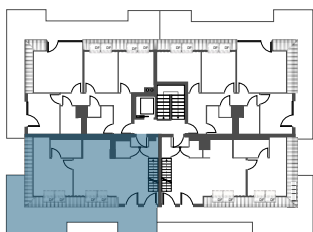
1. VR	2,69 m ²
2. AR	1,18 m ²
3. WC	1,75 m ²
4. Wohnküche	32,31 m ²
5. Zimmer 1	18,22 m ²
6. Bad	4,21 m ²
7. Galerie	11,16 m ²
8. AR	17,85 m ²
9. SR	2,68 m ²
10. Bad / WC	7,56 m ²

Wohnnutzfläche 99,61 m²

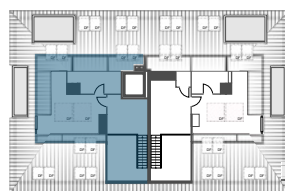
11. Balkon	16,63 m ²
12. Terrasse	6,45 m ²
13. Balkon	8,28 m ²



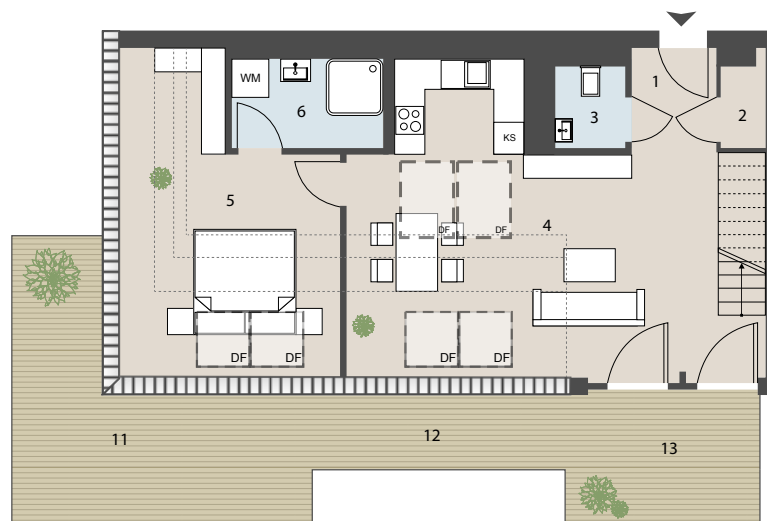
ANSICHT SÜD



ÜBERSICHTSPLAN 1. DG



ÜBERSICHTSPLAN 2. DG



DAS JOE

LOSCHMIDTGASSE 22-24
1210 WIEN



DIE ANGEgebenEN MASSE SIND ZIRKAWERTE. MASSABWEICHUNGEN BIS ZU 3% DER GESAMTFLÄCHE, SOWIE TECHNISCH ERFORDERLICHE ÄNDERUNGEN SIND MÖGLICH. EINGETRAGENE MÖBLIERUNGEN SIND IM KAUFPREIS NICHT ENTHALTEN. DIE SANITÄREINRICHTUNG IST SINNBILDICH ZU VERSTEHEN, DIE AUSSTATTUNG ERFOLGT GEMÄSS BAU- UND AUSSTATTUNGSBESCHREIBUNG.



SIEBEN DÖRFER IMMOBILIEN

MARC-AUREL-STRASSE 4/16
1010 WIEN

OFFICE@7DOERFER.AT
+43 1 9392929