

TOP 15

Lage **1. OG**
Zimmer **4**

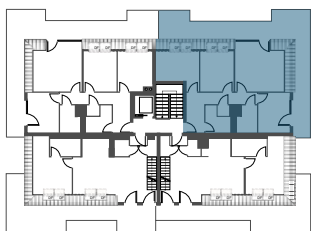
1. VR	4,03 m ²
2. Bad / WC	4,48 m ²
3. Zimmer 1	10,25 m ²
4. Zimmer 2	12,88 m ²
5. Gang	6,19 m ²
6. AR	0,92 m ²
7. Bad	3,98 m ²
8. Zimmer 3	14,23 m ²
9. Wohnküche	20,96 m ²

Wohnnutzfläche 77,92 m²

10. Balkon 1	6,71 m ²
11. Terrasse 1	10,45 m ²
12. Balkon 2	8,3 m ²
13. Terrasse 2	12,76 m ²



ANSICHT NORD



ÜBERSICHTSPLAN



DAS JOE

LOSCHMIDTGASSE 22-24
1210 WIEN



DIE ANGEGEBENEN MASSE SIND ZIRKAWERTE. MASSABWEICHUNGEN BIS ZU 3% DER GESAMTFLÄCHE, SOWIE TECHNISCH ERFORDERLICHE ÄNDERUNGEN SIND MÖGLICH. EINGETRAGENE MÖBLIERUNGEN SIND IM KAUFPREIS NICHT ENTHALTEN. DIE SANITÄREINRICHTUNG IST SINNBILDICH ZU VERSTEHEN, DIE AUSSTATTUNG ERFOLGT GEMÄSS BAU- UND AUSSTATTUNGSBESCHREIBUNG.



SIEBEN DÖRFER IMMOBILIEN

MARC-AUREL-STRASSE 4/16
1010 WIEN

OFFICE@7DOERFER.AT
+43 1 9392929