

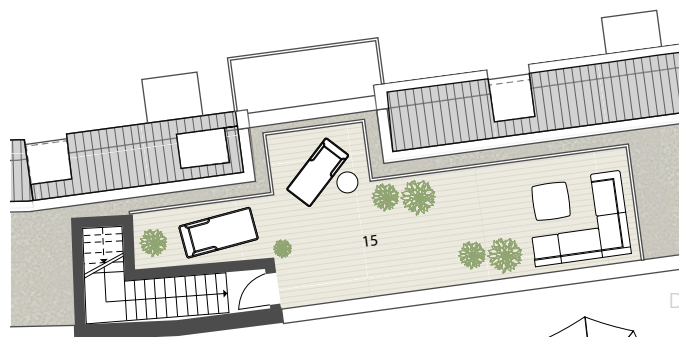
# HAUS 3 TOP 2

Lage EG, OG + DG  
 Zimmer 4

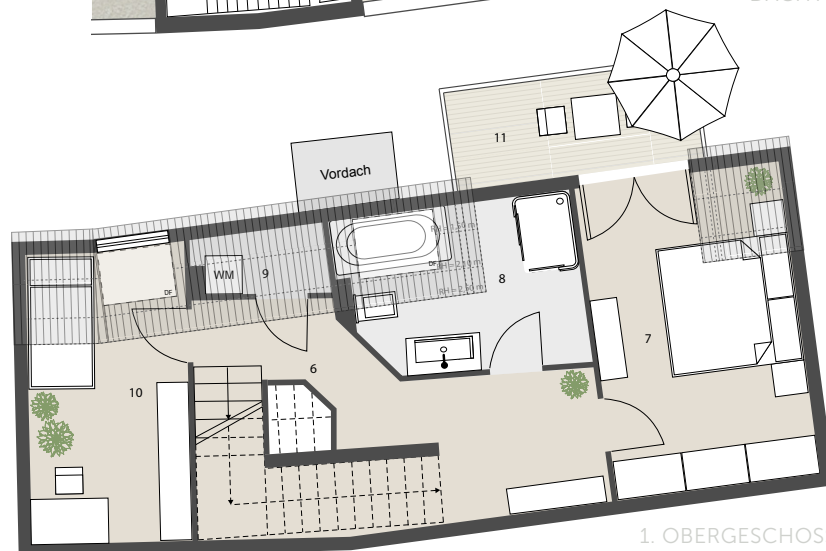
1. Vorraum	7,24 m <sup>2</sup>
2. WC	1,89 m <sup>2</sup>
3. Zimmer 1	11,45 m <sup>2</sup>
4. Wohnküche	28,53 m <sup>2</sup>
5. AR	6,61 m <sup>2</sup>
6. Gang	10,37 m <sup>2</sup>
7. Zimmer 2	15,52 m <sup>2</sup>
8. Bad/WC	9,46 m <sup>2</sup>
9. AR	2,07 m <sup>2</sup>
10. Zimmer 3	11,43 m <sup>2</sup>

**Wohnnutzfläche 104,57 m<sup>2</sup>**

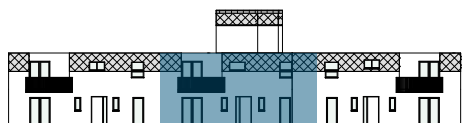
11. Balkon	5,46 m <sup>2</sup>
12. Garten	11,39 m <sup>2</sup>
13. Terrasse	4,84 m <sup>2</sup>
14. Zugang	2,28 m <sup>2</sup>
15. Dachterasse	46,90 m <sup>2</sup>
Kellerabteil	2,05 m <sup>2</sup>



DACHTERASSE



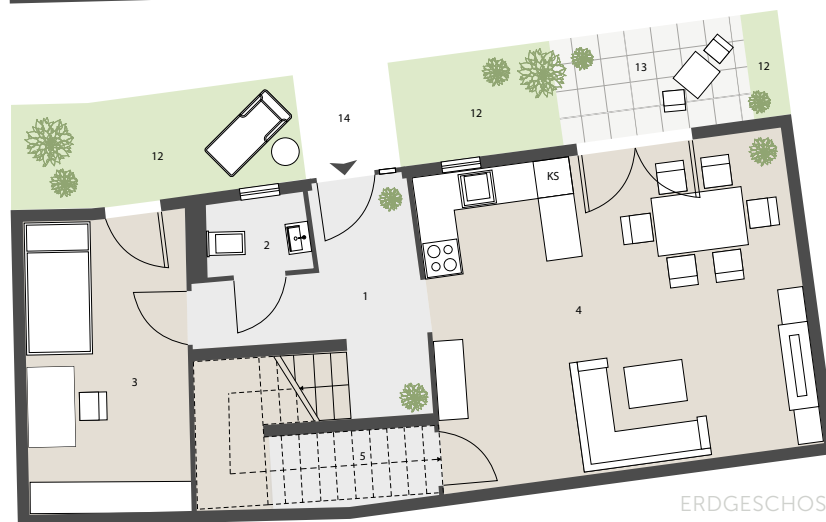
1. OBERGESCHOSS



ANSICHT



ÜBERSICHTSPLAN



ERDGESCHOSS

# OH DEER

HIRSCHSTETTNER STRASSE 78  
 1220 WIEN



DIE ANGEGEBENEN MASSE SIND ZIRKAWERTE. MASSABWEICHUNGEN BIS ZU 3% DER GESAMTFLÄCHE, SOWIE TECHNISCH ERFORDERLICHE ÄNDERUNGEN SIND MÖGLICH. EINGETRAGENE MÖBLIERUNGEN SIND IM KAUFPREIS NICHT ENTHALTEN. DIE SANITÄREINRICHTUNG IST SINNBILDICH ZU VERSTEHEN, DIE AUSSTATTUNG ERFOLGT GEMÄSS BAU- UND AUSSTATTUNGSBESCHREIBUNG.



**SIEBEN DÖRFER IMMOBILIEN**

MARC-AUREL-STRASSE 4/16  
 1010 WIEN

OFFICE@7DOERFER.AT  
 +43 1 9392929