

HAUS 4 TOP 1

Lage **EG**
Zimmer **3**

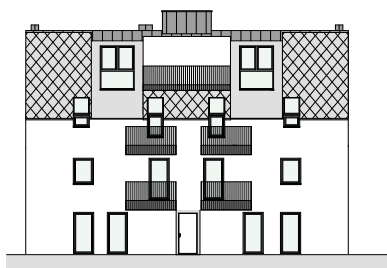
1. Vorraum	8,25 m ²
2. Zimmer 1	9,27 m ²
3. Zimmer 2	12,98 m ²
4. Bad / WC	6,05 m ²
5. AR	1,57 m ²
6. Wohnküche	31,80 m ²

Wohnnutzfläche 69,92 m²

7. Terrasse	11,22 m ²
8. Garten Kellerabteil	65,93 m ² 2,03 m ²



ERDGESCHOSS



ANSICHT



ÜBERSICHTSPLAN

OH DEER

HIRSCHSTETTNER STRASSE 78
1220 WIEN



DIE ANGEGEBENEN MASSE SIND ZIRKAWERTE. MASSABWEICHUNGEN BIS ZU 3% DER GESAMTFLÄCHE, SOWIE TECHNISCH ERFORDERLICHE ÄNDERUNGEN SIND MÖGLICH. EINGETRAGENE MÖBLIERUNGEN SIND IM KAUFPREIS NICHT ENTHALTEN. DIE SANITÄREINRICHTUNG IST SINNBILDLICH ZU VERSTEHEN, DIE AUSSTATTUNG ERFOLGT GEMÄSS BAU- UND AUSSTATTUNGSBESCHREIBUNG.



SIEBEN DÖRFER IMMOBILIEN

MARC-AUREL-STRASSE 4/16
1010 WIEN

OFFICE@7DOERFER.AT
+43 1 9392929