

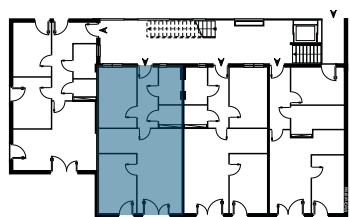
TOP 2 - VERSION 2

Lage EG
Zimmer 3

1. Vorraum	5,85 m ²
2. Zimmer 1	12,53 m ²
3. Zimmer 2	12,32 m ²
4. Wohnküche	22,51 m ²
5. Bad	3,49 m ²
6. WC	2,32 m ²
7. AR	5,04 m ²

Wohnnutzfläche 64,39 m²

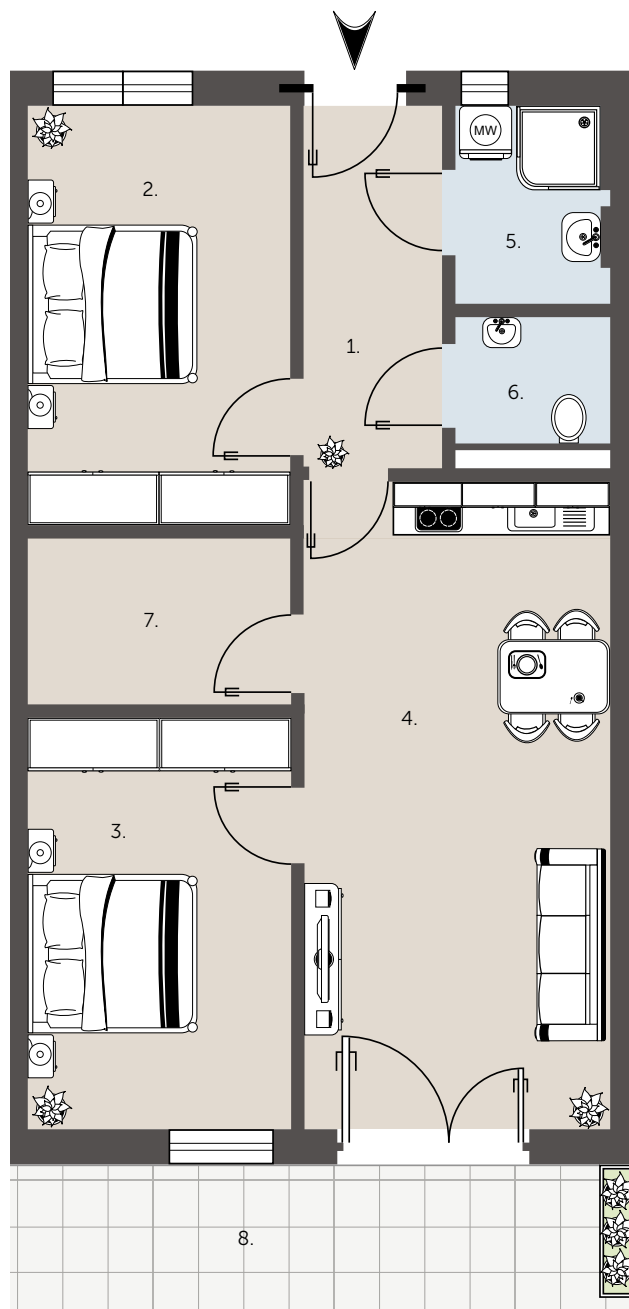
8. Terrasse	9,51 m ²
9. Kellerabteil	2,09 m ²



ÜBERSICHT



ANSICHT



BG 7

BERSCHENYNGASSE 7
8055 GRAZ



DIE ANGEGEBENEN MASSE SIND ZIRKAWERTE. MASSABWEICHUNGEN BIS ZU 3% DER GESAMTFLÄCHE, SOWIE TECHNISCH ERFORDERLICHE ÄNDERUNGEN SIND MÖGLICH. EINGETRAGENE MÖBLIERUNGEN SIND IM KAUFPREIS NICHT ENTHALTEN. DIE SANITÄREINRICHTUNG IST SINNBILDICH ZU VERSTEHEN, DIE AUSSTATTUNG ERFOLGT GEMÄSS BAU- UND AUSSTATTUNGSBESCHREIBUNG.



SIEBEN DÖRFER IMMOBILIEN

BRÜCKENKOPFGASSE 5/1
8010 GRAZ

OFFICE@7DOERFER.AT
+43 1 9392929