

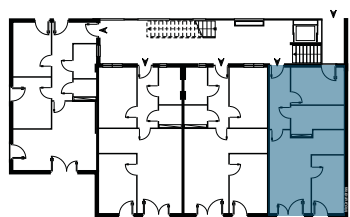
TOP 4

Lage **EG**
Zimmer **3**

1. Vorraum	6,90 m ²
2. Zimmer 1	10,89 m ²
3. Zimmer 2	10,32 m ²
4. Wohnküche	22,36 m ²
5. Bad/WC	7,35 m ²

Wohnnutzfläche 57,82 m²

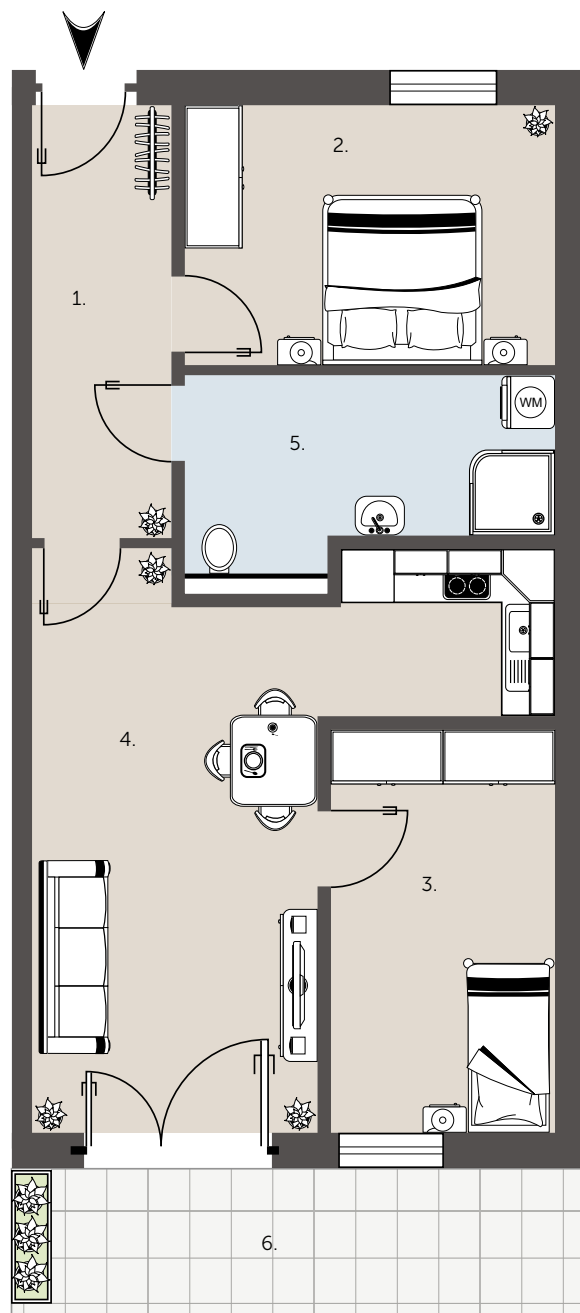
6. Terrasse	8,36 m ²
7. Kellerabteil	2,09 m ²



ÜBERSICHT



ANSICHT



BG 7

BERSCHENYGASSE 7
8055 GRAZ



DIE ANGEGEBENEN MASSE SIND ZIRKAWERTE. MASSABWEICHUNGEN BIS ZU 3% DER GESAMTFLÄCHE, SOWIE TECHNISCH ERFORDERLICHE ÄNDERUNGEN SIND MÖGLICH. EINGETRAGENE MÖBLIERUNGEN SIND IM KAUFPREIS NICHT ENTHALTEN. DIE SANITÄREINRICHTUNG IST SINNBILDICH ZU VERSTEHEN, DIE AUSSTATTUNG ERFOLGT GEMÄSS BAU- UND AUSSTATTUNGSBESCHREIBUNG.



SIEBEN DÖRFER IMMOBILIEN

BRÜCKENKOPFGASSE 5/1
8010 GRAZ

OFFICE@7DOERFER.AT
+43 1 9392929