



# PW1 - Wohnpark Primelweg

8054 Graz - Primelweg 1



**SIEBEN DÖRFER**  
IMMOBILIEN

## TOP 2.12

Lage 2. OG  
Zimmer 2

Wohnen/Schlafen 14,06 m<sup>2</sup>  
Kochen/Essen 12,74 m<sup>2</sup>  
Vorraum 3,58 m<sup>2</sup>  
Bad/WC 5,29 m<sup>2</sup>

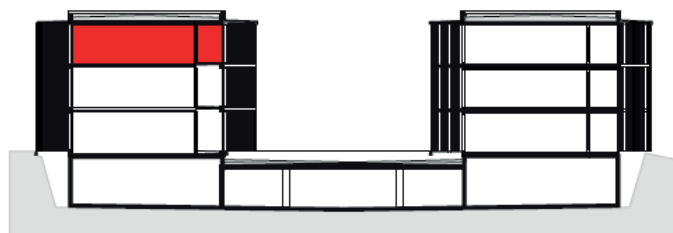
**Wohnnutzfläche 35,67 m<sup>2</sup>**  
Balkon 16,24 m<sup>2</sup>

**IHRE ZUKUNFT  
HAT EIN ZUHAUSE**

### Ihr Ansprechpartner

Sieben Dörfer Immobilien  
Brückenkopfgasse 5/1  
8020 Graz

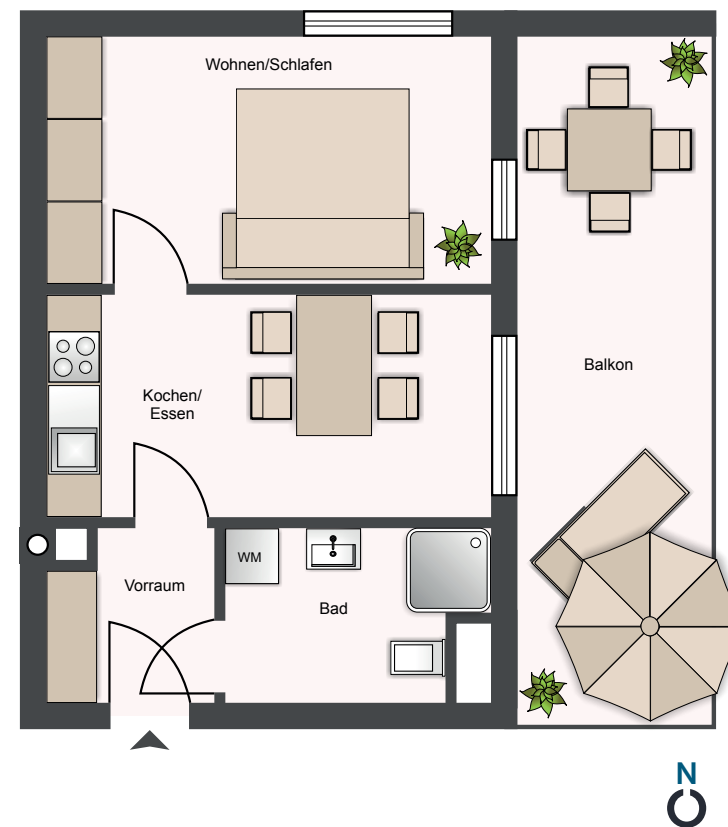
Email: office@7doerfer.at  
Telefon: +43 1 9392929



Schnitt C-C



ÜBERSICHTSPLAN



Die angegebenen Maße sind Zirkawerte. Maßabweichungen bis zu 3% der Gesamtfläche, sowie technisch erforderliche Änderungen sind möglich. Eingetragene Möblierungen sind im Kaufpreis nicht enthalten. Die Sanitär-  
richtung ist sinnbildlich zu verstehen, die Ausstattung erfolgt gemäß Bau- und Ausstattungsbeschreibung.