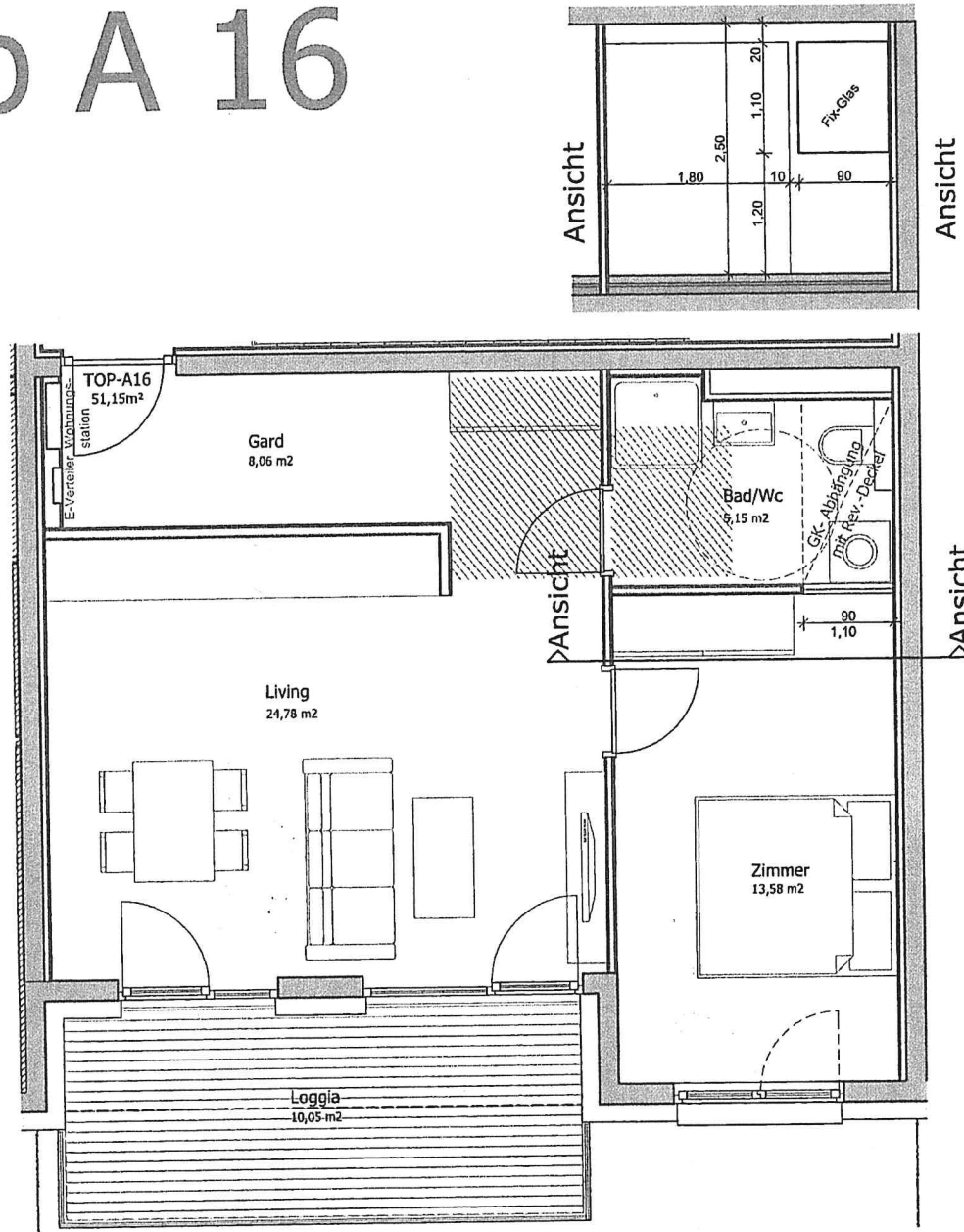


# Top A 16



## Hinweis:

- Badezimmer ist bei Verwendung einer bodenbündigen Dusche und Entfernung der Waschmaschine barrierefrei  
 - beim Einbau einer Duschtasse ragt diese in den Anfahrbereich vor der Tür (siehe Schraffur), Bad kann in diesem Fall barrierefrei gemacht werden in dem man die Wand Richtung Zimmer und die Badtüre verschiebt um den vorgegebenen Anfahrbereich zu schaffen

Sämtliche eingezeichnete Einrichtungsgegenstände dienen ausschließlich der Illustration der Größenverhältnisse einer möglichen Möblierung und sind (soweit nicht gemäß Bau- und Ausstattungsbeschreibung Bestandteil der Wohnung) nicht im Angebot enthalten. Die angegebenen Maße sind Rohmaße unverputzt und unterliegen den bautechnischen Maßtoleranzen. Für Möblierungen, insbesondere für die Küchenplanung sind Naturmaße zu nehmen.

## Bestätigung Käufer/in

Datum

Unterschrift

**OFA**

KONZERT  
 ARCHITECT  
 &  
 PARTNER  
 ARCHITECTS

OFA Architektur ZT GmbH  
 Erlerstrasse 17-19  
 A-6020 Innsbruck  
 www.ofa.at

phone 0512 26 62 16  
 fax 0512 26 62 16-80  
 mail office@ofa.at  
 info www.ofa.at

**ZIMM**  
 einfach bei *nders*

K90  
 Kranebitterallee 90

plan 02 A 16  
 maßstab 1:50  
 datum 09.06.2016  
 planinhalt Verkaufsplan