

- LEGENDE**
- FIX Fixverglasung
 - GEL Geländer
 - OK Oberkante
 - PH Parapethöhe
 - RH Raumhöhe/Raumhoch
 - RR Regenrohr
 - TW Trennwand

- ANSCHLÜSSE MÖBLIERUNG**
- GS Geschirrspüler
 - HT Handtuchheizkörper
 - KS Kühlschranks
 - TR Trockner
 - WM Waschmaschine

- SCHALTER UND STECKERGERÄTE**
- Ausschalter
 - Kontrollausschalter
 - Serienschalter
 - Wechselschalter
 - Schlüsselschalter
 - Taster
 - Kontrolltaster
 - Dimmer
 - Jalousietaster
 - Bewegungsmelder
 - Steckdose 3fach
 - Steckdose 2fach
 - Arbeitssteckdosen Küche: +110cm
 - Steckdose
 - KLD = Klappdeckel
 - FR = Feuchtraum
 - Mikro = Mikrowelle
 - KS = Kühlschranks
 - GS = Geschirrspüler
 - DA = Dunstabzug
 - WM = Waschmaschine
 - TR = Trockner

- KOMMUNIKATION**
- Telekabel - Dose
 - Telekommunikations - Dose
 - Leerdose
 - Videoinnenstelle
 - Audioinnenstelle

- SONSTIGE**
- Starkstrom & Medientechnik Verteiler
 - FBH-Verteiler
 - Zählerverteiler
 - Fancoil
 - Überdeckter Bereich

- BRANDMELDEANLAGE**
- Rauchmelder - Home (batteriebetrieben)
 - Freilaufschließer

- BELEUCHTUNG**
- B10 Balkonleuchte, BASARO

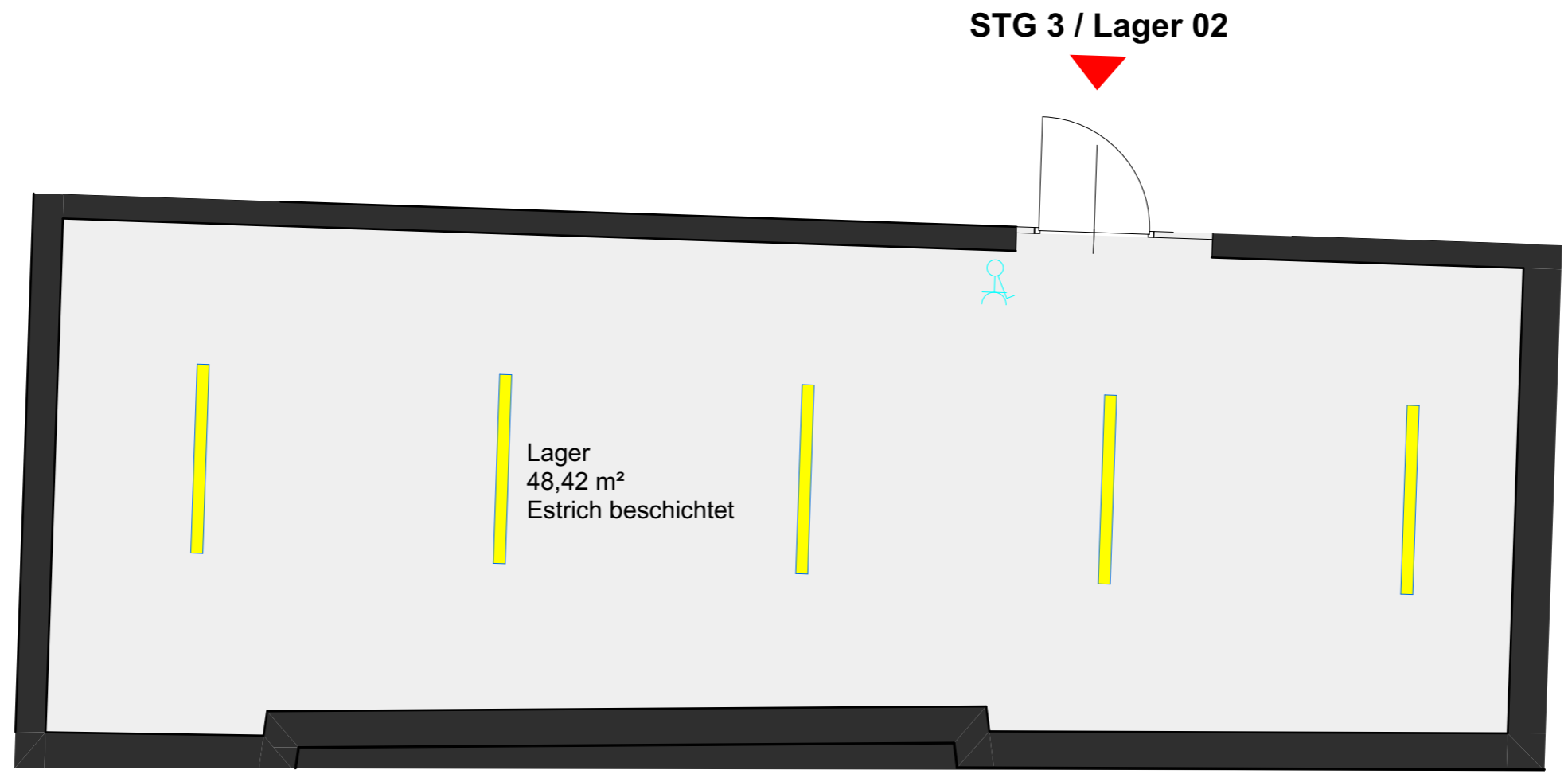
- Zähler:**
- Fußbodenheizungsverteiler

- EIB/KNX**
- Tastensor 1fach
 - Tastensor 2fach
 - Bewegungsmelder
 - Raumthermostat
 - Touch Display

Bei Möbeln an Außenwänden ist für eine ausreichende Luftzirkulation zu sorgen

Sonnenschutz: Außen über die gesamte Länge des Fensterelements (Terrassentür + Fixverglasung)

In Garten jeweils eine Putzöffnung pro Regenfallrohr



BUWOG

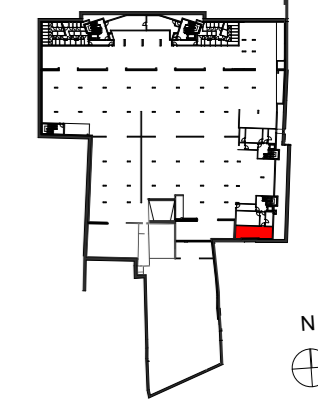
BUWOG
Penzinger Straße 76
GmbH

A-1010 Wien
Rathausstraße 1
T: +43 (0)1 / 87 828 -0
vertrieb@buwog.com DW1111

www.buwog.com



Penzinger Straße 76
1140 Wien



PRIMULA / Stiege 3
-2. UTERGESCHOSS

Freie Lager

Lager STG.3/02 48,42 m²

PLANKOPIE.
Änderungen an der geplanten Wohnhausanlage bzw. Wohneinheit, sofern dem Käufer zumutbar, besonders sind sie geringfügig und sachlich gerechtfertigt sind und allfällige Nutzungs- oder Verfügungsrechte des Käufers nicht unbillig beschränken, vorbehalten. Eine sachliche Rechtfertigung kann sich aus technischen, rechtlichen, behördlichen oder wirtschaftlichen Gründen ergeben.

Alle Maße sind in Zentimeter.
Türkoten sind Durchgangshöhen, Fensterekoten sind Architekturlichten. Höhenangaben beziehen sich auf die FBOK. Längen-, Höhen- und Flächenangaben entsprechen den Rohbaumaßen. Bauübliche Toleranzen sind zulässig. Dieser Plan ist nicht für die Bestellung von Einbaumöbeln verwendbar. Naturmaße sind erforderlich!

Die Einrichtung ist illustrativ dargestellt, Boden- und Wandbeläge, Elektro-, Sanitär- und sonstige Ausstattung laut gültiger Bau- und Ausstattungsbeschreibung.

Datum 02.11.2020