

## BUWOG

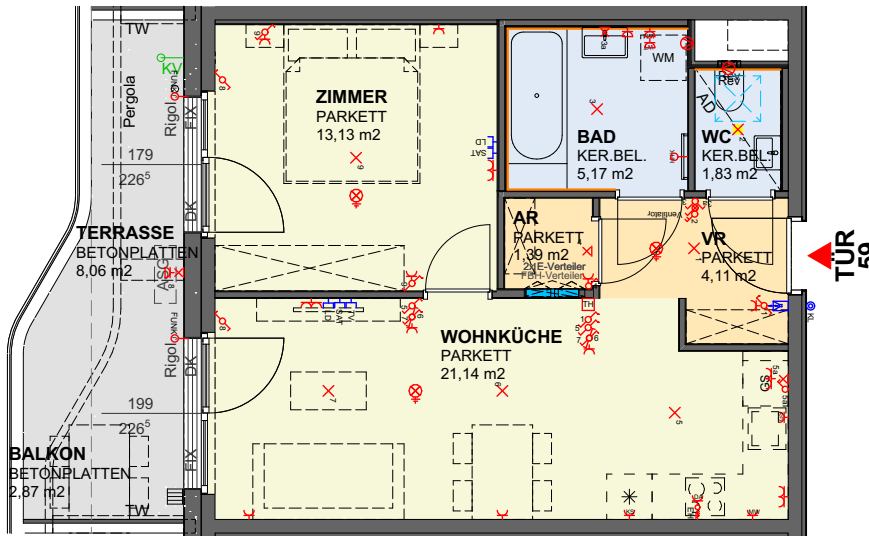
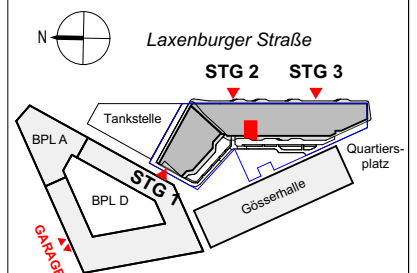
Bauen und Wohnen  
Gesellschaft mbH

Rathausstraße 1  
1010 Wien  
T: +43(0)1/87 828-1111  
vertrieb@buwog.com

www.buwog.at



Laxenburger Straße 2D  
1100 Wien



TUR 59

### LEGENDE:

—	Wandfliese	⊗	Schuko-Steckdose 1-fach
AS	Absturzsicherung	⊗	Schuko-Steckdose 2-fach waagr.
TW	Trennwand	⊗	Schuko-Steckdose mit Klapptaste
VK	Vorderkante	⊗	E-Herdanschluss
RR	Regenrohr	⊗	Ausschalter
FBOK	Fußbodenoberkante	⊗	Serienschalter
FPH	Fertigparapethöhe	⊗	Wechselschalter
FBH	Fußbodenheizung	⊗	Kreuzschalter
FIX	Fixverglasung	⊗	Schalter mit Kontrolllicht
DK	Drehkipplügel	⊗	Ausschalter 2 polig
D	Drehflügel	⊗	Taster 1-fach
AD	Abgehängte Decke	⊗	Kabelausslässe
PO	Poterie	⊗	Jalousieanschluss funkgesteuert
HHK	Handtuchheizkörper	⊗	Lampen-Wandauslaß
WM	Waschmaschine	⊗	Lampen-Deckenauslaß
REV	Revisionsöffnung	⊗	Einbauspot
GS	Geschirrspüler	⊗	Klingeltaster
*	Kühlschrank	⊗	Schwachstromdose
⊗	Bodenablauf	⊗	TV/TEL/LD(Leerdose)/Sat
⊗	RR-Verzug	⊗	GSA Audio-Innensprechstelle
⊗	Rigol	⊗	Ventilatoranschluss
⊗	Revisionsöffnung	⊗	Rauchmelder
⊗	Kühlgerät	⊗	Thermostat
⊗	Revisionsöffnung für Heizungsverteiler in AD	⊗	Elektro-Verteiler
⊗	Kemperventil	⊗	Fußbodenheizungsverteiler
⊗	Unterflurhydrant	⊗	Energiesäule (Stromanschluss)
⊗		⊗	Optionale Lage für Außensplitgerät



### Stiege 2

#### 7. Stock

#### Tür 59

Wohnfläche	46,77 m²
Loggia	0,00 m²
Summe	46,77 m²

Balkon	2,87 m²
Terrasse	8,06 m²
Garten	0,00 m²
Einlagerungsraum 100	2,00 m²
Raumhöhe ca.	2,50 m

Änderungen an der geplanten Wohnhausanlage bzw. am geplanten Wohnungseigentumsobjekt / Wohneinheit vorbehalten, sofern dem Kunden zumutbar, besonders weil sie geringfügig und sachlich gerechtfertigt sind und allfällige Nutzungs- oder Verfügungsrechte des Kunden nicht unbillig beschränken. Eine sachliche Rechtfertigung kann sich aus technischen, rechtlichen, behördlichen oder wirtschaftlichen Gründen ergeben.

Alle Maße sind in Zentimeter.  
Fensterkoten sind Architekturlichten.  
Höhenangaben beziehen sich auf die FBOK (Fußbodenoberkante). Längen-, Höhen- und Flächenangaben entsprechen den Rohbaumaßen. Bauübliche Toleranzen sind zulässig. Dieser Plan ist nicht für die Bestellung von Einbaumöbeln verwendbar. Naturmaße sind erforderlich!

Die Einrichtung ist illustrativ dargestellt.  
Boden- und Wandbeläge, Elektro-, Sanitär- und sonstige Ausstattung laut gültiger Bau- und Ausstattungsbeschreibung.

Stand: 23.10.2023