

BUWOG

Bauen und Wohnen
Gesellschaft mbH

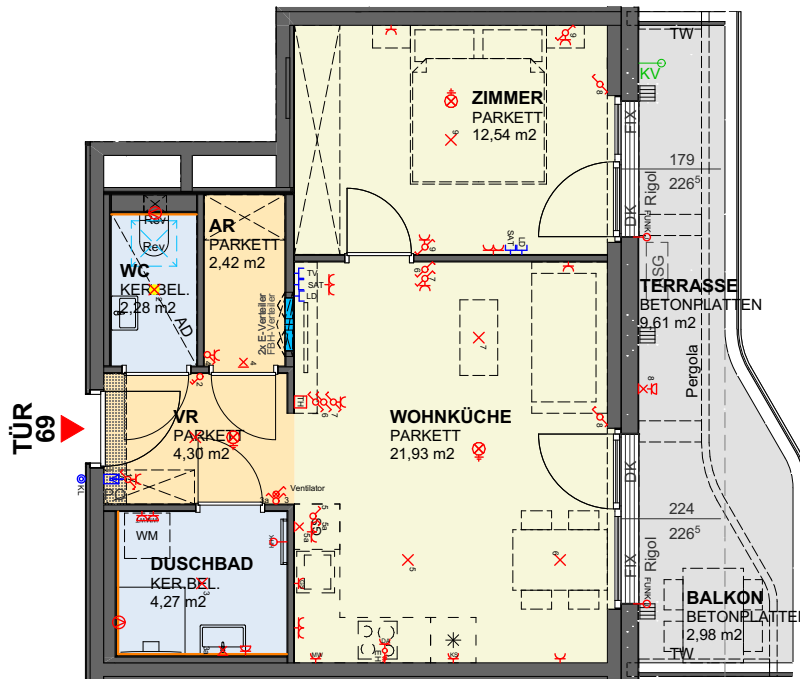
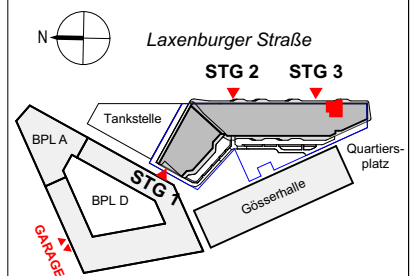
Rathausstraße 1
1010 Wien
T: +43(0)1/87 828-1111
vertrieb@buwog.com

www.buwog.at

BUWOG

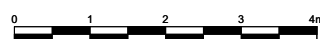
**DECK
ZEHN**
Von Wien in die Welt

Laxenburger Straße 2D
1100 Wien



LEGENDE:

—	Wandfliese	⊗	Schuko-Steckdose 1-fach
AS	Absturzsicherung	⊗	Schuko-Steckdose 2-fach waagr.
TW	Trennwand	⊗	Schuko-Steckdose mit Klapptaste
VK	Vorderkante	⊗	E-Herdanschluss
RR	Regenrohr	⊗	Ausschalter
FBOK	Fußbodenoberkante	⊗	Serienschalter
FPH	Fertigparapethöhe	⊗	Wechselschalter
FBH	Fußbodenheizung	⊗	Kreuzschalter
FIX	Fixverglasung	⊗	Schalter mit Kontrolllicht
DK	Drehkippflügel	⊗	Ausschalter 2 polig
D	Drehflügel	⊗	Taster 1-fach
AD	Abgehängte Decke	⊗	Kabelausslässe
PO	Poterie	⊗	Jalousieanschluss funkgesteuert
HHK	Handtuchheizkörper	⊗	Lampen-Wandauslaß
WM	Waschmaschine	⊗	Lampen-Deckenauslaß
REV	Revisionsöffnung	⊗	Einbauspots
GS	Geschirrspüler	⊗	Klingeltaster
*	Kühlschrank	⊗	Schwachstromdose
⊗	Bodenablauf	⊗	TV/TEL/LD(Leerdose)/Sat
⊗	RR-Verzug	⊗	GSA Audio-Innensprechstelle
⊗	Rigol	⊗	Ventilatoranschluss
⊗	Revisionsöffnung	⊗	Rauchmelder
⊗	Kühlgerät	⊗	Thermostat
⊗	Revisionsöffnung für Heizungsverteiler in AD	⊗	Elektro-Verteiler
⊗	Kemperventil	⊗	Fußbodenheizungsverteiler
⊗	Unterflurhydrant	⊗	Energiesäule (Stromanschluss)
		⊗	Optionale Lage für Außensplitgerät



Stiege 3

7. Stock

Tür 69

Wohnfläche	47,74 m²
Loggia	0,00 m²
Summe	47,74 m²
Balkon	2,98 m²
Terrasse	9,61 m²
Garten	0,00 m²
Einlagerungsraum 171	2,00 m²
Raumhöhe ca.	2,50 m

Änderungen an der geplanten Wohnhausanlage bzw. am geplanten Wohnhauseigentumsobjekt / Wohneinheit vorbehalten, sofern dem Kunden zumutbar, besonders weil sie geringfügig und sachlich gerechtfertigt sind und allfällige Nutzungs- oder Verfügungsrechte des Kunden nicht unbillig beschränken. Eine sachliche Rechtfertigung kann sich aus technischen, rechtlichen, behördlichen oder wirtschaftlichen Gründen ergeben.

Alle Maße sind in Zentimeter.
Fensterkoten sind Architekturlichten.
Höhenangaben beziehen sich auf die FBOK (Fußbodenoberkante). Längen-, Höhen- und Flächenangaben entsprechen den Rohbaumaßen. Bauübliche Toleranzen sind zulässig. Dieser Plan ist nicht für die Bestellung von Einbaumöbeln verwendbar. Naturmaße sind erforderlich!

Die Einrichtung ist illustrativ dargestellt.
Boden- und Wandbeläge, Elektro-, Sanitär- und sonstige Ausstattung laut gültiger Bau- und Ausstattungsbeschreibung.

Stand: 02.11.2022