

## PREISHIT: Schöne Doppelhaushälfte mit überdachter Terrasse, Garten und Doppelcarport in Hohenems!



Standort: 6845 Hohenems - Objektnummer: 1454

### Lage:

sonnig, zentral  
zentrumstnah  
Nähe Bahnhof  
beste Infrastruktur  
Doppelcarport

### Sonstiges:

Tolle Doppelhaushälfte mit ca. 88m<sup>2</sup> Wohnfläche,  
überdachte Sonnenterrasse mit Gartenbereich und  
Doppelcarport.

---

## PREISHIT: Schöne Doppelhaushälfte mit überdachter Terrasse, Garten und Doppelcarport in Hohenems!

Schöne Doppelhaushälfte mit ca. 88m<sup>2</sup> Wohnfläche, überdachte Sonnenterrasse mit Gartenbereich und Doppelcarport.

Im Erdgeschoss befindet sich das große Wohnzimmer, ein Abstellraum, die offene Küche, der Eingangsbereich und ein WC. Die überdachte Terrasse mit der schönen Gartenfläche bietet für Kinder und Haustiere tolle Spielmöglichkeiten. Im Obergeschoss finden Sie drei Schlafzimmer und das großzügige Bad mit Wanne und Dusche.

Zusätzlich erreichen Sie über zwei Schlafzimmer den Balkon im Obergeschoss.

Zur Doppelhaushälfte gehört ein Kellerraum mit ca. 15 m<sup>2</sup>, der für zusätzlichen Stauraum sorgt.

Zum Haus gehören auch zwei Carport-Plätze.  
Kaufpreis Carport: je € 20.000,- (nicht im Kaufpreis enthalten)

Stromkosten ca. € 32.- monatlich  
Betriebskosten monatlich inkl. Carports: ca. € 210.- (inkl. Reparaturfonds)  
Reparaturfondsguthaben (Stand 01.02.2023) = ca. € 11.786,79  
Energieausweis (HWB-Wert) = 57 kWh/m<sup>2</sup> a (C)

### FINANZIERUNG:

Eigenheim leicht gemacht, mit Ländle Finanz zu den besten Konditionen im Ländle, Tel.: +43 5572/40 10 29,  
office@laendlefinanz.at

Ländle Finanz Raid & Partner OG, Moosmahdstraße 42, A-6850 Dornbirn  
www.laendlefinanz.at

---

Objekt-Art:	Reihenhaus
Einrichtung:	Einbauküche, Badezimmer, WC
Stellplatz Carport Kaufpreis:	€ 40.000,-
Stellplätze:	2 Carport - Plätze
Wohnfläche:	88,34 m <sup>2</sup>
Terrassenfläche:	16,3 m <sup>2</sup>
Gartenfläche:	45,63 m <sup>2</sup>
Kellerfläche:	15 m <sup>2</sup>
Zimmer:	4
Anzahl der Schlafzimmer:	3
Anzahl separate WC's:	1
Anzahl der Balkone:	1
Anzahl der Terrassen:	1
Baujahr:	2007
HWB-Wert:	57.00 kWh/m <sup>2</sup> a
HWB-Klasse:	C
Heizungsart:	Fußbodenheizung
Befuerung:	Gas Solar
Verfügbarkeit:	ab sofort

---

**Kaufpreis:** € 498.000,-- zzgl. Nebenkosten

### Nebenkosten

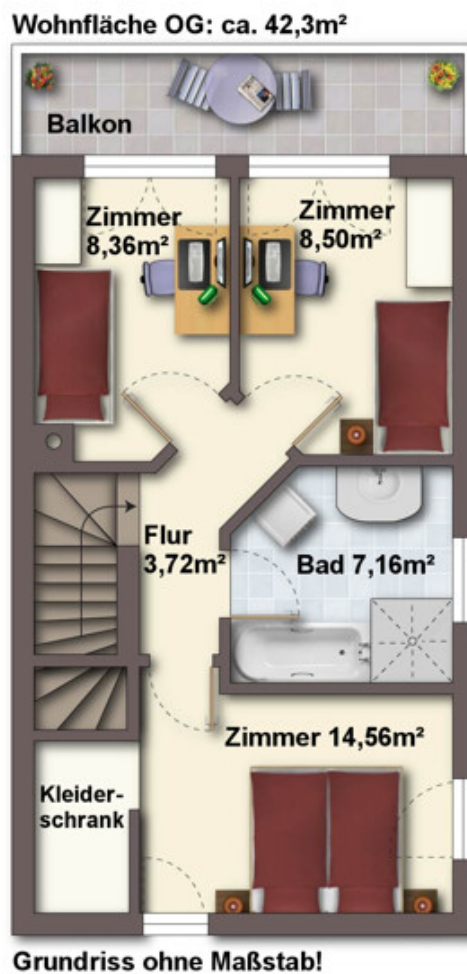
3,5% Grunderwerbssteuer  
1,1% Grundbucheintragung  
1,2% Vertragskosten  
3,6% Maklerhonorar inkl. MwSt.



Grundriss 1/2



Grundriss 2/2



[www.domig-immo.eu](http://www.domig-immo.eu)



Bildergalerie 1/5



Wohnen / Essen



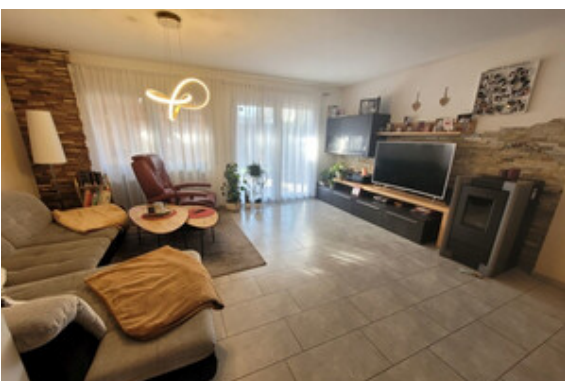
Garten



Garten



Terrasse



Wohnen



Außenansicht / Garten

Bildergalerie 2/5



Wohnen



Essen



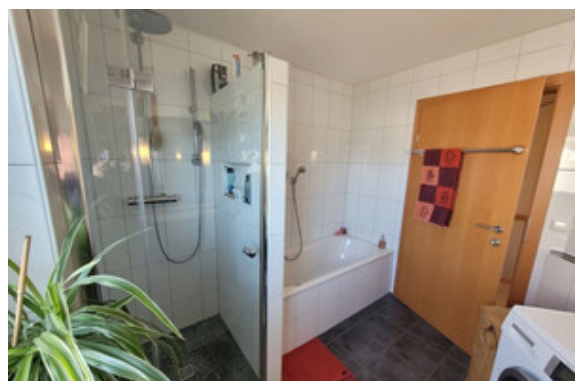
Kochen



Essen



Eingang



Bad



Bildergalerie 3/5



Bad



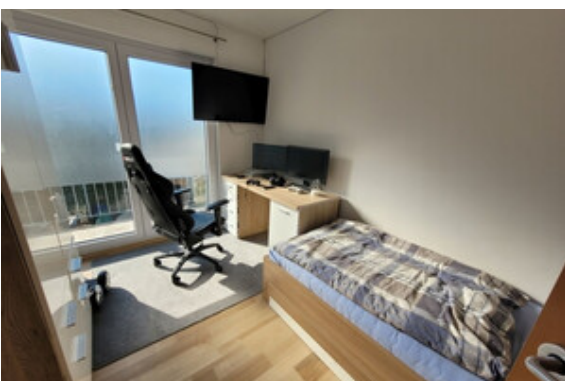
WC



Zimmer



Zimmer



Zimmer



Zimmer



Bildergalerie 4/5



Zimmer



Gang OG



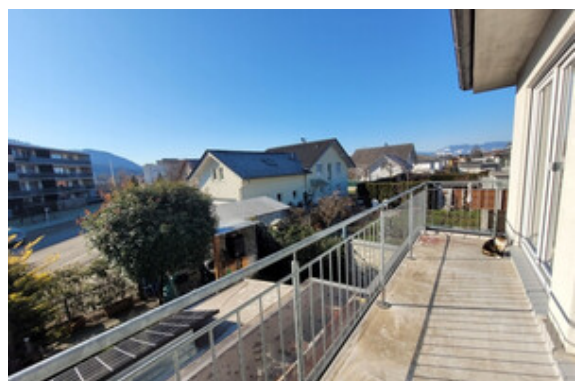
überdachte Terrasse



Garten



Garten



Aussicht

Bildergalerie 5/5



Aussicht



Außenansicht



Carports



Außenansicht



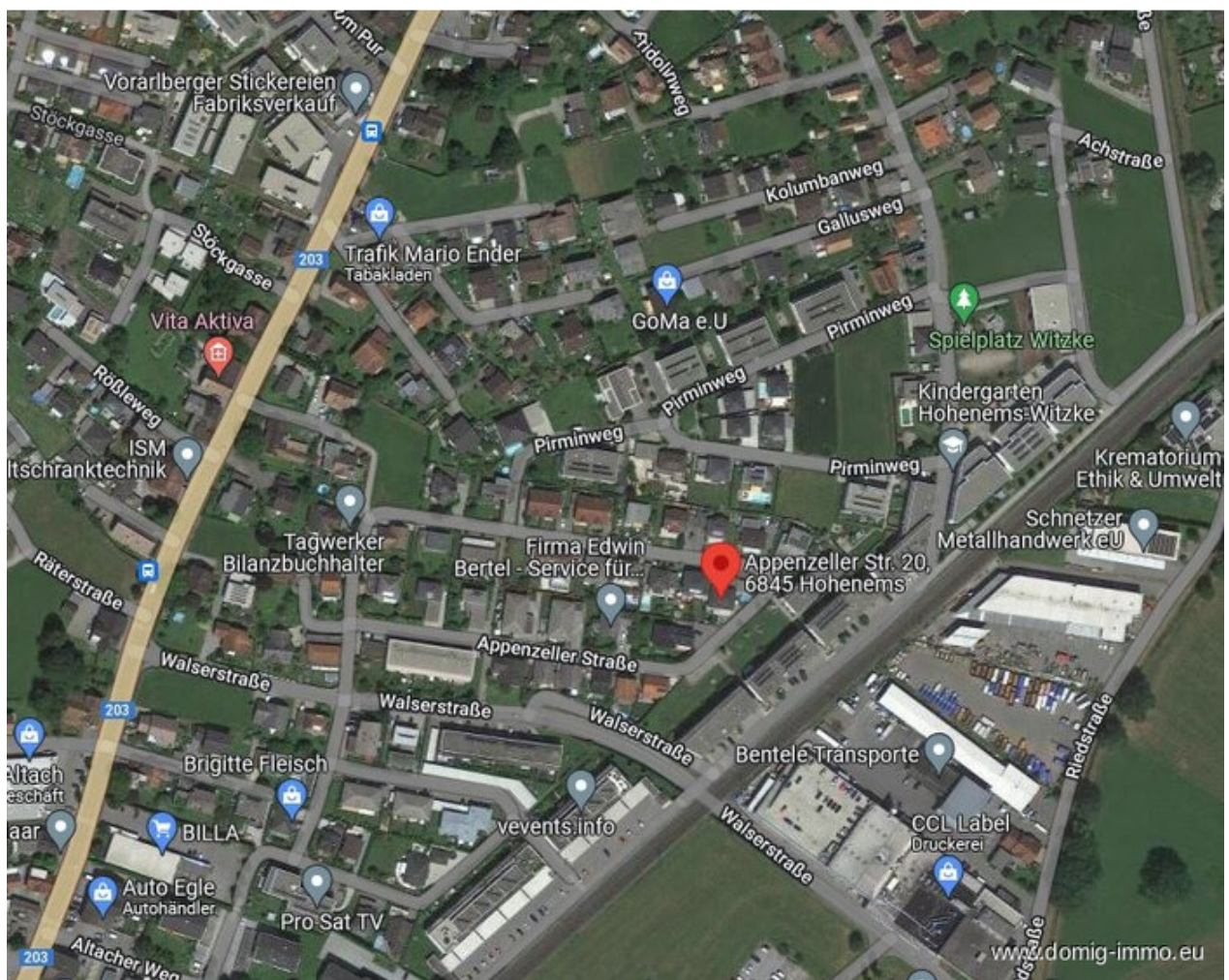
Carports



Besucherparkplatz



Lageplan 1/3

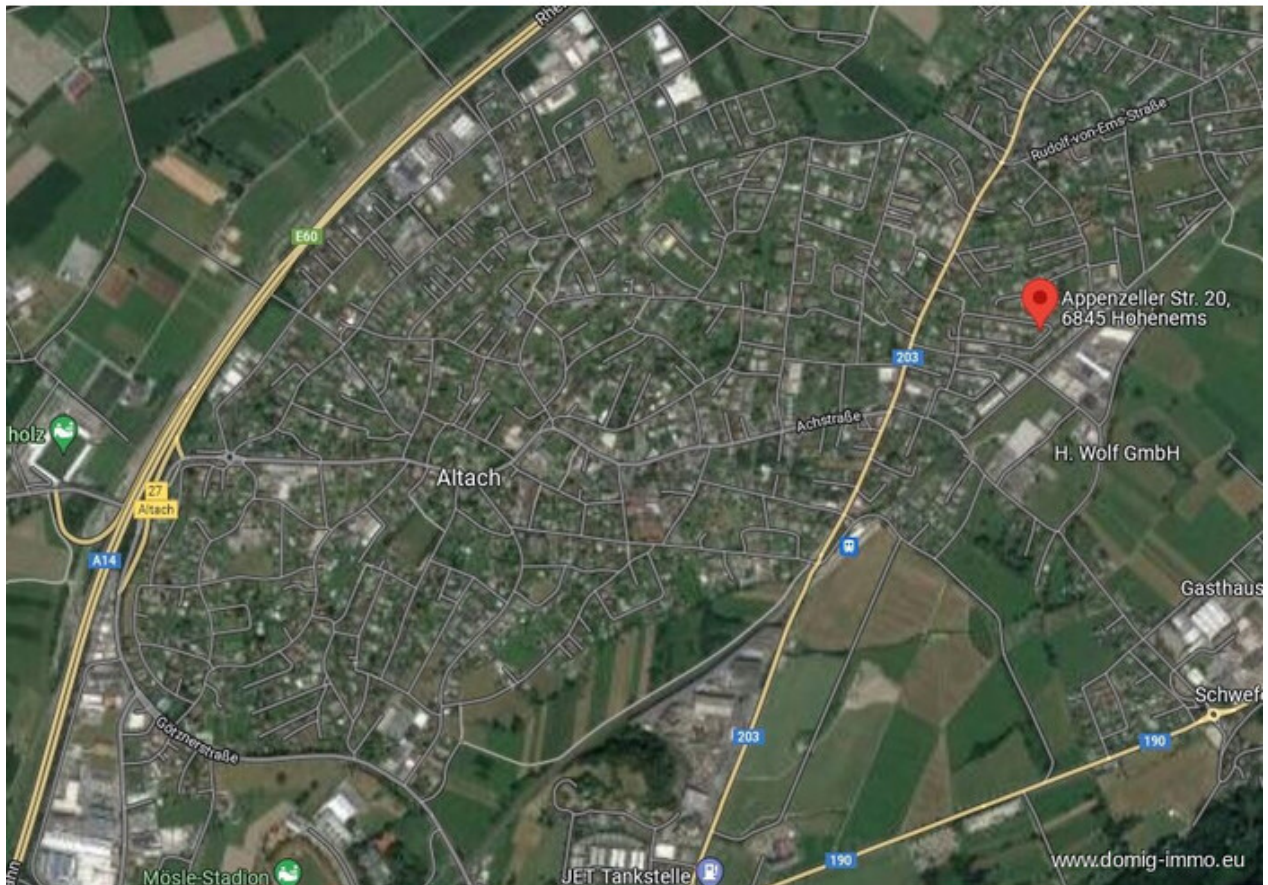


Lageplan 2/3





Lageplan 3/3



## Anfahrtsskizze



Office Dornbirn:  
Moosmahnstr. 42  
A - 6850 Dornbirn



Domig Immobilien  
Zentrale

Moosmahnstraße 42  
6850 Dornbirn  
Österreich  
T: +43 5572 401023  
[office@domig-immo.at](mailto:office@domig-immo.at)



Andreas Domig  
Ihr Ansprechpartner

Moosmahnstrasse 42  
6850 Dornbirn  
Österreich  
M: +43 676 9683195  
[andreas@domig-immo.at](mailto:andreas@domig-immo.at)

[www.domig-immo.eu](http://www.domig-immo.eu)