

Schönes Eckreihenhaus mit Wintergarten, Terrasse, Gartenfläche und viel Platz in Altach!



Standort: 6844 Altach - Objektnummer: 1459

Lage:

sonnig
ruhig
Nähe Dorfzentrum Altach
Nähe Einkaufsmöglichkeit
Carport vorhanden
gute Infrastruktur

Sonstiges:

Tolles Einfamilienhaus (Eckreihenhaus) ca. 117m²
Wohnfläche mit Wintergarten, Rasenfläche und viel Platz
in super Lage in Altach zu erwerben! Ein echtes Highlight
und einmalige Gelegenheit für Jung und Alt!

Schönes Eckreihenhaus mit Wintergarten, Terrasse, Gartenfläche und viel Platz in Altach!

Eine einmalige Gelegenheit für Jung und Alt. In einer ruhigen und sonnigen Wohngegend in Altach gelegen, steht ein Eckreihenhaus zum Verkauf. In unmittelbarer Nähe befinden sich Einkaufsmöglichkeiten zur Deckung des alltäglichen Bedarfes.

Das Gebäude wurde 1989 / 1990 in Massivbauweise errichtet und unterteilt sich im Erdgeschoss in einen großen Wohn- und Essbereich mit einem Kaminofen, einer separaten Küche, einem Abstellraum / Technikraum und einem Gäste-WC. Der Wohnbereich hat einen Zugang zum liebevoll gestalteten Wintergarten.

Im Obergeschoss finden Sie 3 Schlafzimmer und das Badezimmer mit Dusche und Fenster. Zusätzlich verfügt das Haus im Dachbereich noch über eine Staufläche, die als Lagerbereich genutzt wird.

Das Haus wurde innen und außen teilsaniert und befindet sich in einem technisch einwandfreiem Zustand, unter anderem wurden ca. 2022 bei den Fenstern im Erdgeschoss und im Bad die Fenstergläser getauscht. 2016 wurden Brandschutzdecken verbaut im Erdgeschoss und eine komplett neue Gastherme 2020 installiert.

Im Außenbereich finden Sie ein schön und liebevoll angelegter Garten mit einer Sonnenterrasse welche für Kinder und Haustiere tolle und sichere Spielmöglichkeiten bietet, da der gesamte Bereich eingezäunt ist.

Das Haus wird mittels einer Gas-Zentralheizung beheizt. Der Kaminofen (Schwedenofen) im Wohn-Essbereich bietet eine zusätzliche alternative Heizquelle und hat auch noch eine Backfunktion.

Für genügend Parkmöglichkeiten und im Kaufpreis enthalten sorgen ein Carportplatz und ein zusätzlicher PKW Abstellplatz.

Betriebskosten monatlich: ca. € 250.- monatlich (nach Verbrauch)
Energieausweis = in Arbeit!

Objekt-Art:	Reiheneckhaus
Einrichtung:	Einbauküche, Bad, WC, Schedenofen, fest verbaute Möbel
Stellplätze:	1x Caportplatz mit Kellerraum 1x PKW Abstellplatz im Freien
Betriebskosten monatlich:	ca. € 250.- (nach Verbrauch)
Wohnfläche:	116,75 m ²
Grundstücksfläche:	270,4 m ²
Grundstücksfläche:	Grundstücksfläche vom Haus + Garten ca. 200m ² Grundstücksfläche vom Allgemeinbereich zu 1/5 im Eigentum ca. 70m ²
Zimmer:	4
Anzahl der Schlafzimmer:	3
Anzahl Badezimmer:	1
Anzahl der Terrassen:	1
Baujahr:	1989
Energieausweis:	in Arbeit
Heizungsart:	Gasheizung
Befuerung:	Zentralheizung
Extras:	- Schwedenofen mit Backfunktion

Kaufpreis: € 649.000,-- zzgl. Nebenkosten

Nebenkosten

3,5% Grunderwerbssteuer
 1,1% Grundbucheintragung
 1,2% Vertragskosten
 3,6% Maklerhonorar inkl. MwSt.



Grundriss 1/2



Grundriss 2/2

Obergeschoss ca. 59m²



Grundriss ohne Maßstab!

www.domig-immo.eu

Bildergalerie 1/5



Titelbild



Terrasse mit Garten



Außenansicht



Carport mit Abstellraum



PKW Abstellplatz



Wintergarten

Bildergalerie 2/5



Wohnen



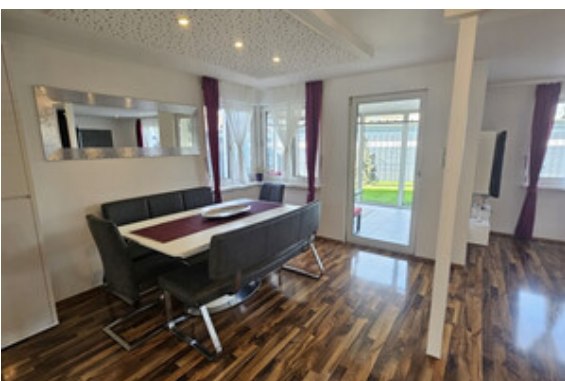
Wohnen



Ofen mit Backfunktion



Küche



Essen



Essbereich

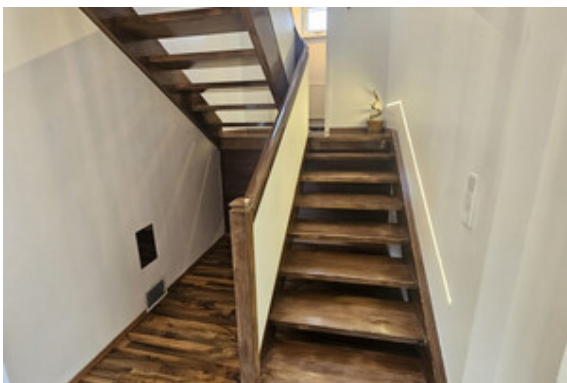
Bildergalerie 3/5



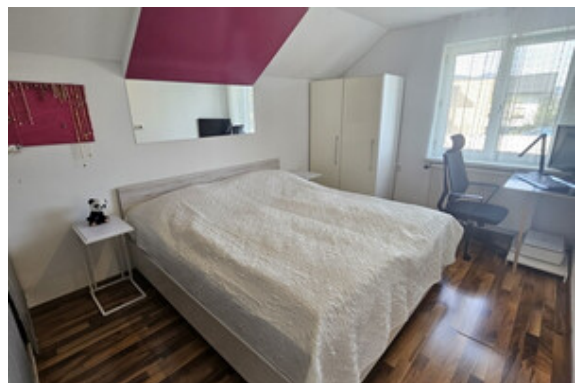
Eingang



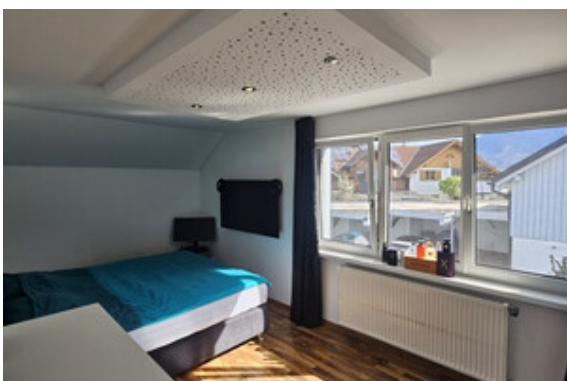
Technikraum



Treppe



Schlafzimmer 1



Schlafzimmer 2



Schlafzimmer 3

Bildergalerie 4/5



Schlafzimmer 3



Grillplatz



Außenansicht



WC



Bad



Bad

Bildergalerie 5/5

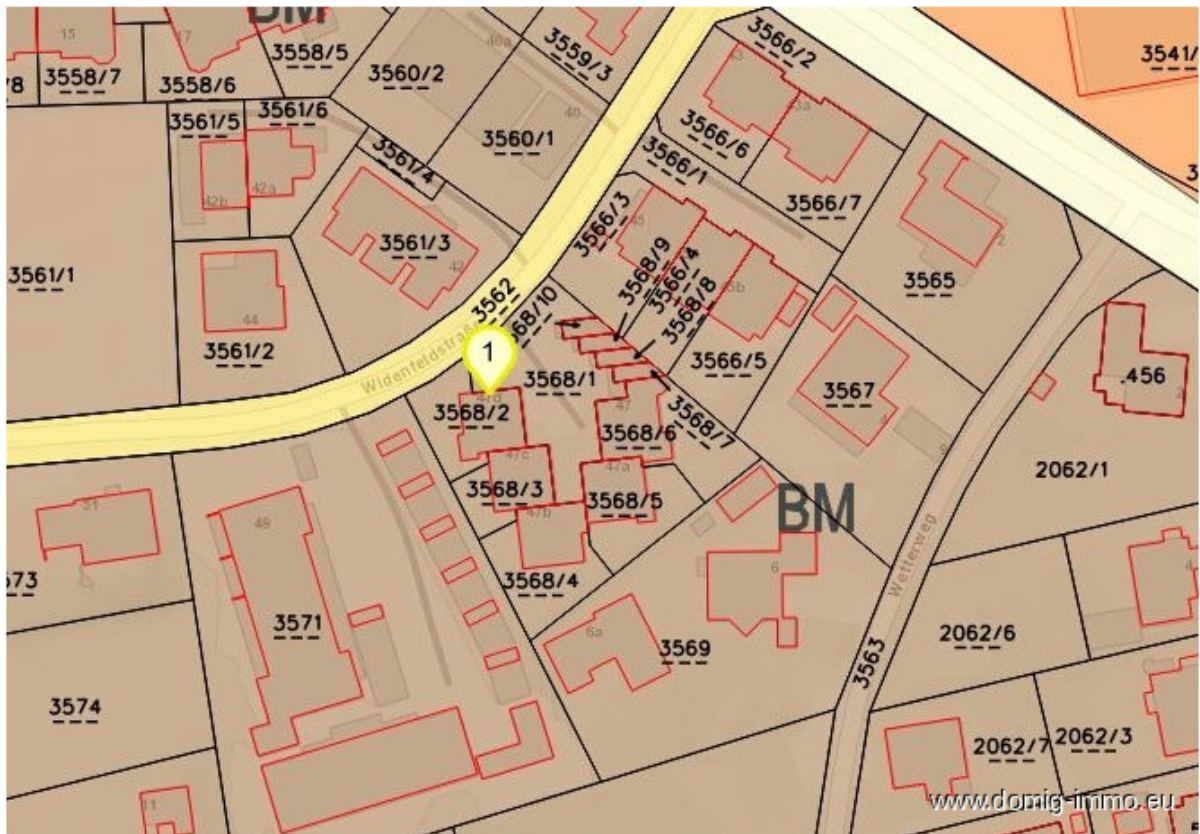


Zugang

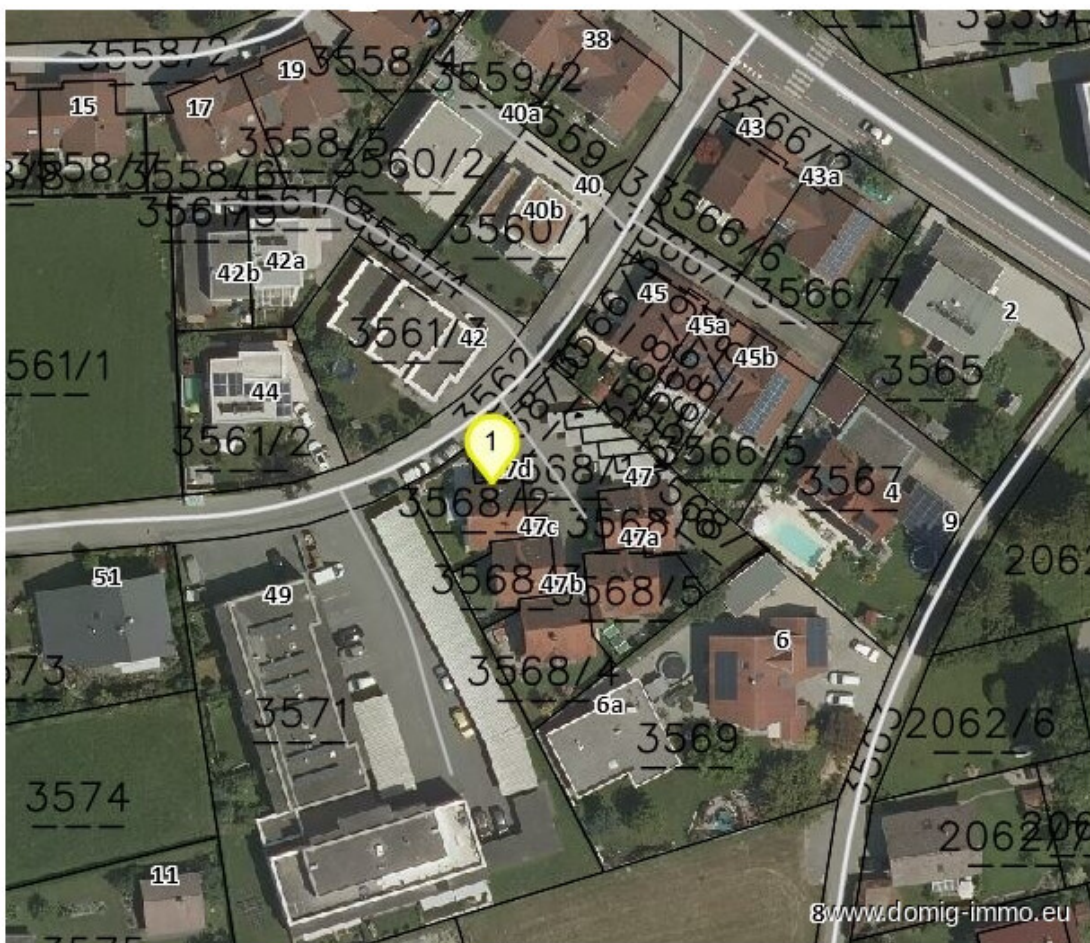


Dachraum

Lageplan 1/3



Lageplan 2/3



Lageplan 3/3



Anfahrtsskizze



Office Dornbirn:
Moosmahnstr. 42
A - 6850 Dornbirn



Domig Immobilien
Zentrale

Moosmahnstraße 42
6850 Dornbirn
Österreich
T: +43 5572 401023
office@domig-immo.at



Andreas Domig
Ihr Ansprechpartner

Moosmahnstrasse 42
6850 Dornbirn
Österreich
M: +43 676 9683195
andreas@domig-immo.at

www.domig-immo.eu