

Sensationelles Baugrundstück mit 1.074m² und herrlichem Bergpanorama in Nüziders zu verkaufen!



Standort: 6714 Nüziders - Objektnummer: 1464

Lage:

zentral
sonnig
gute Infrastruktur
gute Bebauungsmöglichkeiten
erschlossen

Sonstiges:

Für Häuslebauer und Bauträger stellt dieses Grundstück eine einzigartige Chance dar Wohnträume zu verwirklichen. Richtkaufpreis pro m² / € 820.- (Acht Hundertzwanzig Euro pro Quadratmeter Grundstücksfläche)

Sensationelles Baugrundstück mit 1.074m² und herrlichem Bergpanorama in Nüziders zu verkaufen!

Dieses wunderschöne Baugrundstück mit der Widmung „Bauwohngebiet“ liegt in einer sonnigen und attraktiven Lage mit Einfamilienhausstruktur.

Das Grundstück mit 1.074 m² ist voll erschlossen und durch die quadratische Grundstücksform für jegliche Art von Bebauung bestens geeignet.

Neben Einfamilien,- und Doppelhäusern stellt es auch eine einzigartige Chance für Bauträger und Projektentwickler dar eine attraktive Wohnanlage anbieten zu können.

Die Autobahnverbindungen sind in wenigen Minuten erreichbar.

Alle nötigen Einrichtungen wie Schule, Kindergarten, Apotheke, Arzt, Lebensmittelgeschäft etc. befinden sich in unmittelbarer Nähe.

Baugrundlagen-Bestimmungen wurden nicht eingeholt.

Grundstücksfläche Gest. Nr. : 940/1 = 1.074 m²

Grundstücksfläche Zufahrtsstraße Gst. Nr. 940/3 = 76,66 m² (2/6 Anteil) im Kaufpreis inkludiert.

Gerne präsentieren wir Ihnen dieses schöne Stück Erde vor Ort!

Kaufanbote bitte schriftlich an andreas@ruemmele-immo.at oder an Andreas Rümmele Immobilien GmbH, Moosmahlstraße 42, 6850 Dornbirn z.H Mag. Andreas Rümmele.

Objekt-Art:	Baugrundstück
Grundstücksfläche:	1.074 m ²
Grundstücksfläche:	Grundstücksfläche Gst. Nr.: 940/1 = 1.074m ² Grundstücksfläche Zufahrtsstraße Gst. Nr. 940/3 = ca. 76,66m ² (2/6 Anteil, Privatstraße) im Kaufpreis inkludiert Gesamtfläche inkl. Straßenanteil = ca. 1150,66m ²
Extras:	Richtkaufpreis pro m ² Grundfläche / € 820.- (Acht hundertzwanzig Euro pro Quadratmeter Grundstücksfläche)

Kaufpreis: auf Anfrage

Nebenkosten

- 3,5% Grunderwerbssteuer
- 1,1% Grundbucheintragung
- 1,2% Vertragskosten
- 3,6% Maklerhonorar inkl. MwSt.



Grundriss 1/4



Grundriss 2/4



Grundriss 3/4



Grundriss 4/4



Bildergalerie 1/2



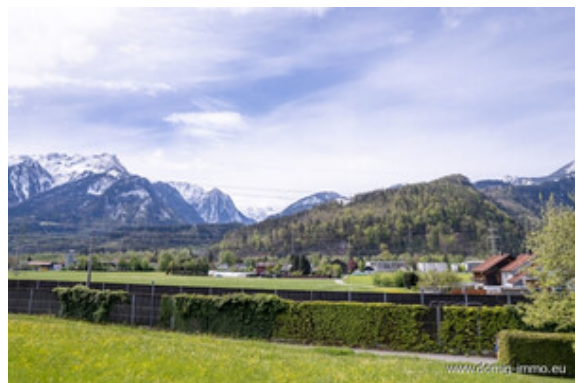
Ansicht 1



Übersicht 1



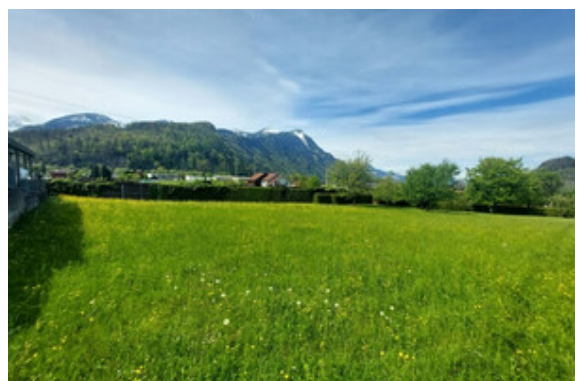
Titelbild



Panorama



Ansicht 2



Ansicht 3

Bildergalerie 2/2



Ansicht 4

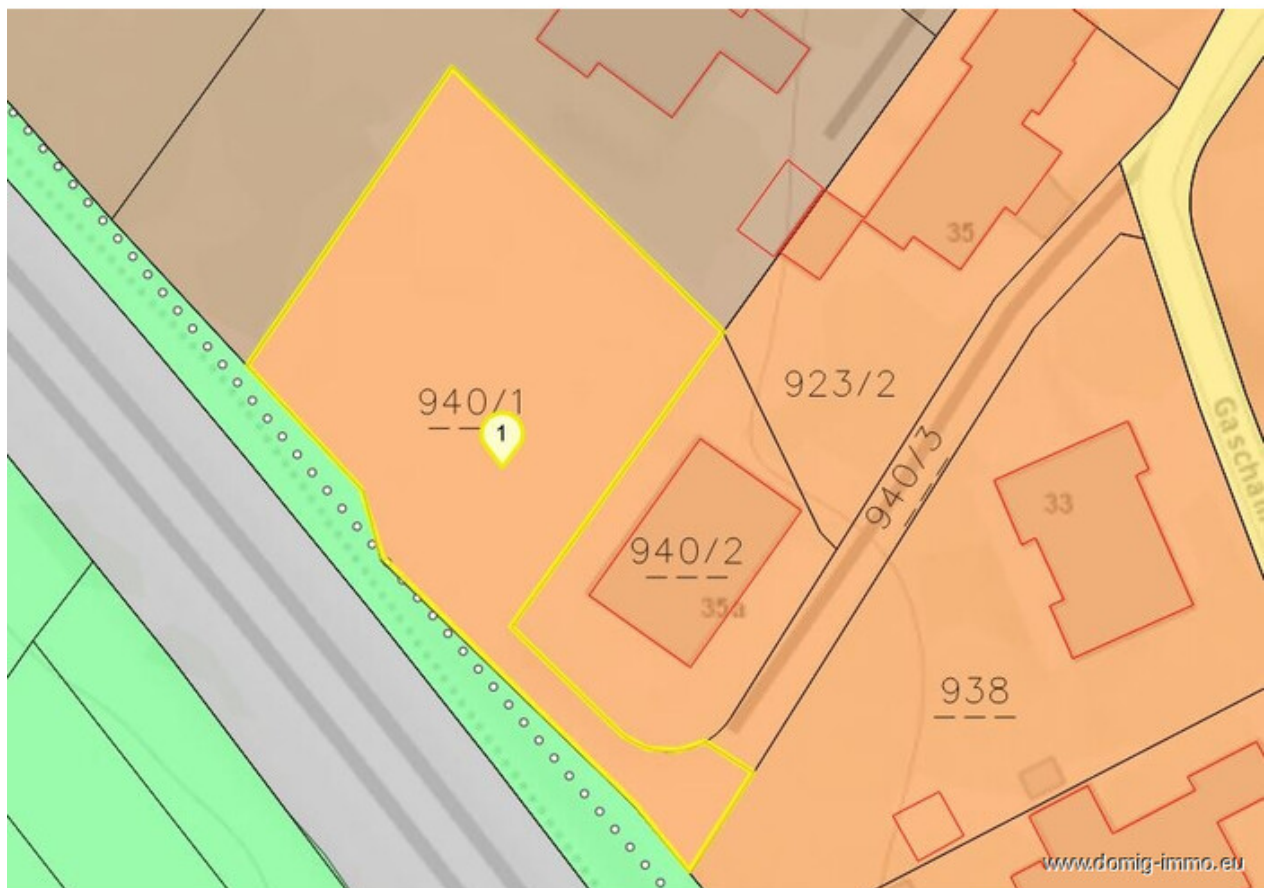


Ansicht 5

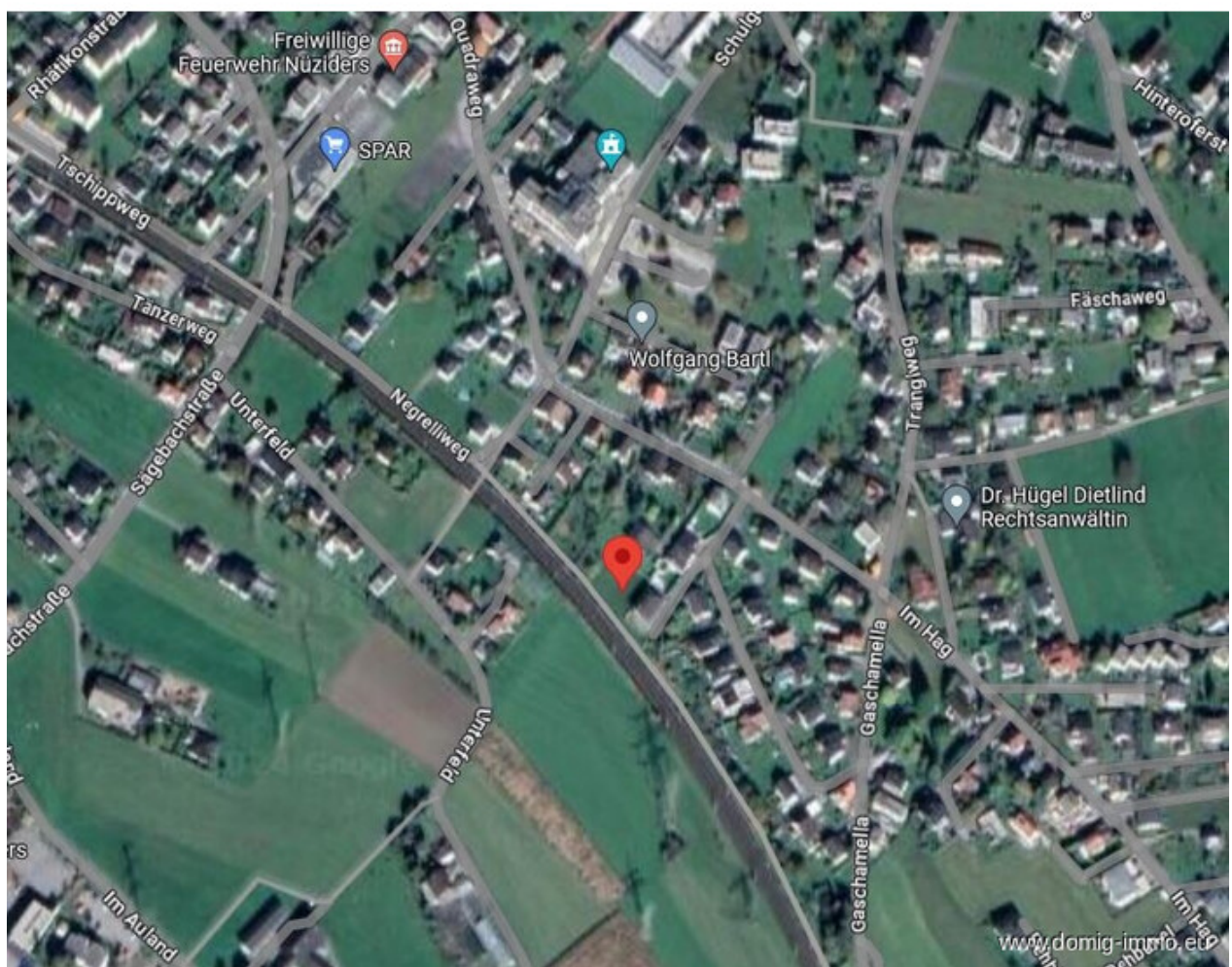


Übersicht 2

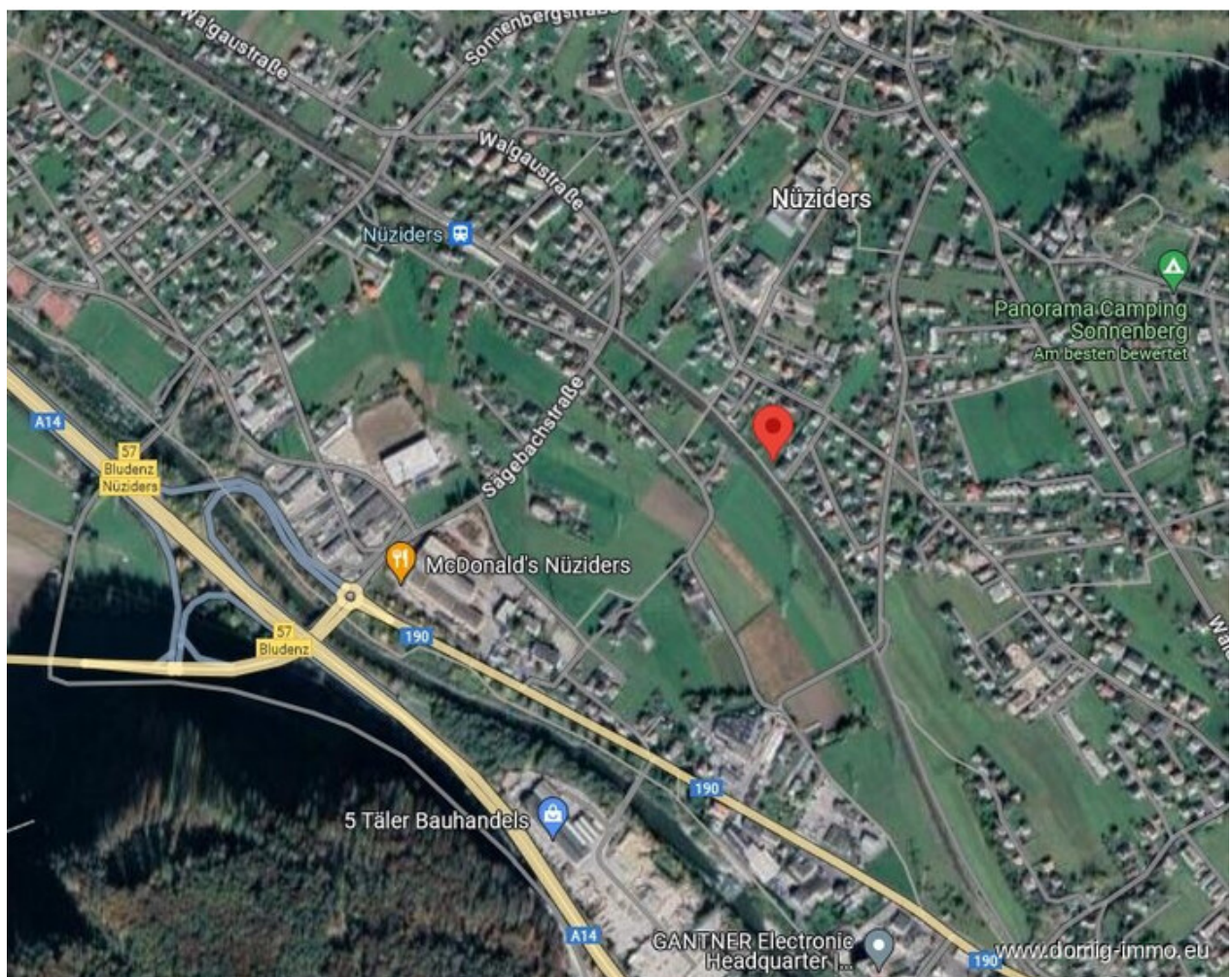
Lageplan 1/3



Lageplan 2/3



Lageplan 3/3



Anfahrtsskizze



Office Dornbirn:
Moosmahnstr. 42
A - 6850 Dornbirn



Domig Immobilien
Zentrale

Moosmahnstraße 42
6850 Dornbirn
Österreich
T: +43 5572 401023
office@domig-immo.at



RI Rümmele
Immobilien

Mag. Ing. Andreas
Rümmele
Rümmele Immobilien

Moosmahnstraße 42
6850 Dornbirn
Österreich
M: +43 664 9241580
andreas.r@domig-immo.at

www.domig-immo.eu