



# Inhalt:

<b>LAGEIMMO - Lageprofil</b> .....	<b>B 03</b>
<b>Nahversorger (Bäckerei, Metzgerei, Supermarkt, Drogerie)</b> .....	<b>B 04</b>
<b>Nahversorger (Banken, Post, Tankstellen, Trafiken)</b> .....	<b>B 05</b>
<b>Gastronomie und Ausgehen</b> .....	<b>B 06</b>
<b>Ausbildung und Kinderbetreuung</b> .....	<b>B 07</b>
<b>Kunst und Kultur</b> .....	<b>B 08</b>
<b>Sport, Freizeit und Skigebiete</b> .....	<b>B 09</b>
<b>Ärzte</b> .....	<b>B 10</b>
<b>Medizinische Versorgung und Therapie</b> .....	<b>B 11</b>
<b>Öffentlicher Nahverkehr</b> .....	<b>B 12</b>
<b>Grünflächen und Erholungsräume</b> .....	<b>B 13</b>
<b>Lärmbelastung Straße</b> .....	<b>B 14</b>
<b>Altlasten</b> .....	<b>B 15</b>
<b>Überflutungsflächen (HQ 30)</b> .....	<b>B 16</b>
<b>Gefahrenzone (Wildbach)</b> .....	<b>B 17</b>
<b>Flächenwidmung</b> .....	<b>B 18</b>
<b>Sonnenstunden</b> .....	<b>B 19</b>
<b>Haftungsausschluss</b> .....	<b>B 20</b>

Nahversorger (Bäckerei, Metzgerei, Supermarkt, Drogerie)



Nahversorger (Banken, Post, Tankstellen, Trafiken)



Gastronomie und Ausgehen



Ausbildung und Kinderbetreuung



Kunst und Kultur



Sport, Freizeit und Skigebiete



Ärzte



Medizinische Versorgung und Therapie



Öffentlicher Nahverkehr



Grünflächen und Erholungsräume

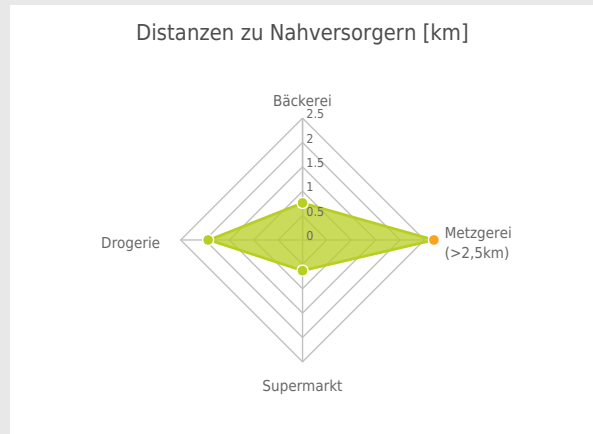


### Ergebnisinterpretation - Distanznetz

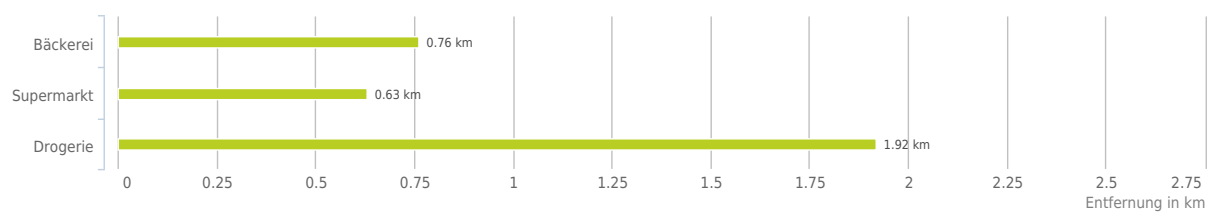
Das Distanznetz auf der rechten Seite gibt einen Überblick über die Entfernungen zur jeweils nächstgelegenen Einrichtung. Der Mittelpunkt markiert den Immobilienstandort. Je näher die Punkte beim Mittelpunkt liegen, desto geringer ist die Entfernung.

### Ergebnisinterpretation - Balkendiagramm

Untenstehende Kilometerangaben zeigen an wie weit der jeweils nächstgelegenen Nahversorger entfernt ist (in Städten Fußweg, am Land Autodistanz).



Distanzen zu den Nahversorgungseinrichtungen



0,6 bis 2 km:

- Bäckerei
- Supermarkt
- Drogerie

über 2 km:

- Metzgerei: >5 km

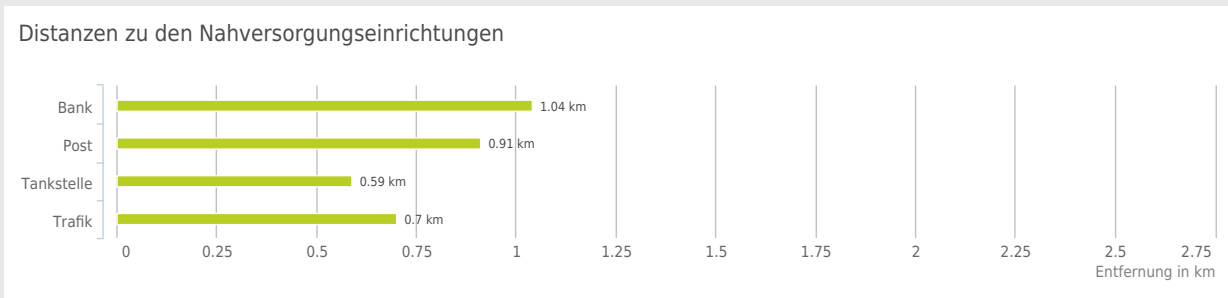
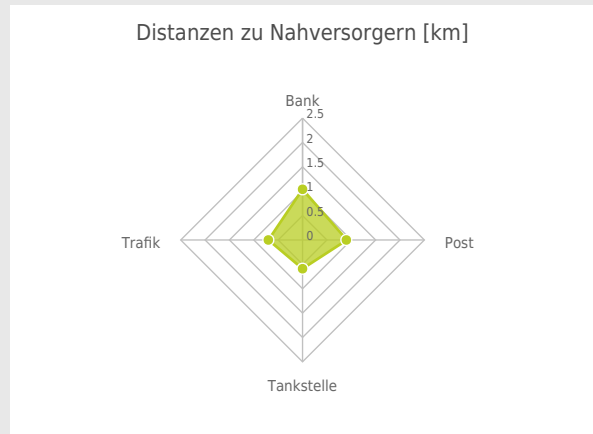
© IMMOSSERVICE AUSTRIA

### Ergebnisinterpretation - Distanznetz

Das Distanznetz auf der rechten Seite gibt einen Überblick über die Entfernungen zur jeweils nächstgelegenen Einrichtung. Der Mittelpunkt markiert den Immobilienstandort. Je näher die Punkte beim Mittelpunkt liegen, desto geringer ist die Entfernung.

### Ergebnisinterpretation - Balkendiagramm

Untenstehende Kilometerangaben zeigen an wie weit der jeweils nächstgelegenen Nahversorger entfernt ist (in Städten Fußweg, am Land Autodistanz).



0,6 bis 2 km:

- Bank
- Post
- Tankstelle
- Trafik

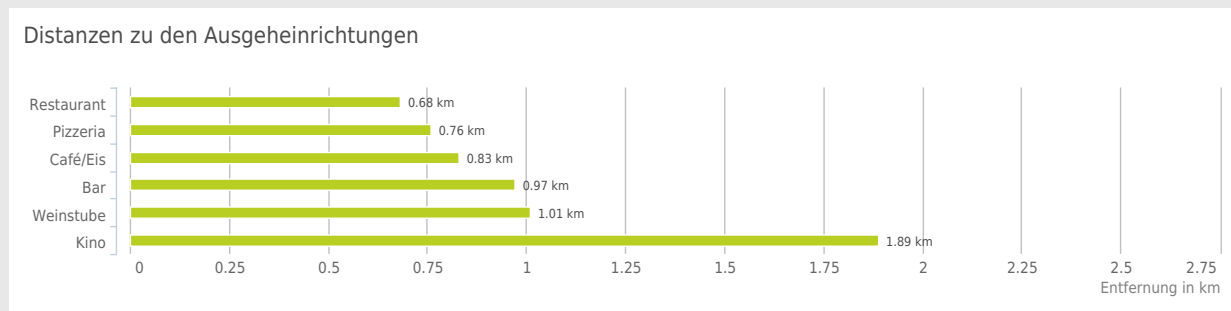
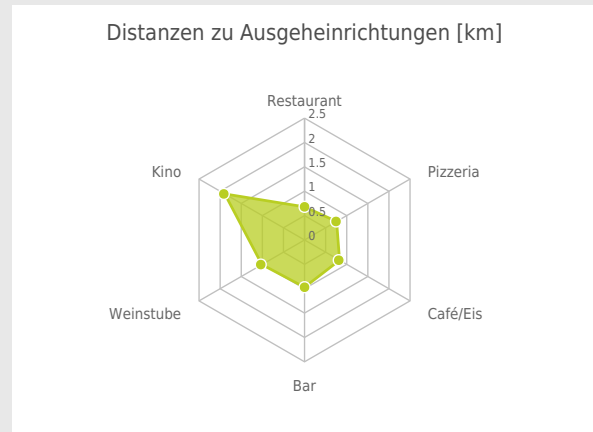
© IMMOSSERVICE AUSTRIA

### Ergebnisinterpretation - Distanznetz

Das Distanznetz auf der rechten Seite gibt einen Überblick über die Entfernungen zur jeweils nächstgelegenen Einrichtung. Der Mittelpunkt markiert den Immobilienstandort. Je näher die Punkte beim Mittelpunkt liegen, desto geringer ist die Entfernung.

### Ergebnisinterpretation - Balkendiagramm

Untenstehende Kilometerangaben zeigen an wie weit die jeweils nächstgelegene Einrichtung entfernt ist (in Städten Fußweg, am Land Autodistanz).



0,6 bis 2 km:

- Restaurant
- Pizza/Snack
- Café/Eis
- Bar/Lokal
- Weinlokal
- Kino

über 2 km:

- Gasthaus: >5 km

© IMMOSSERVICE AUSTRIA

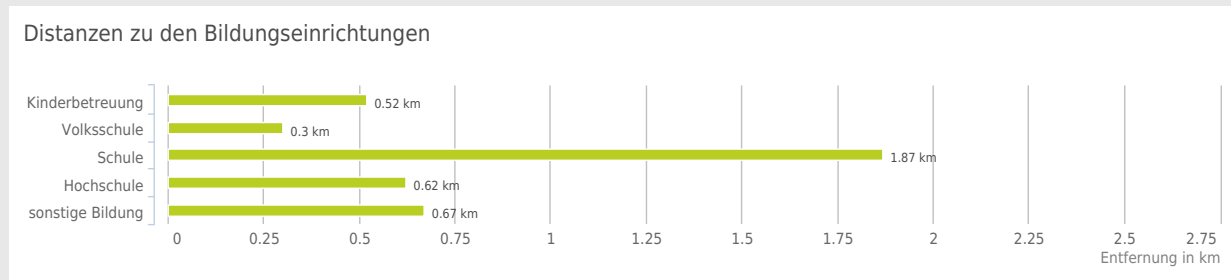
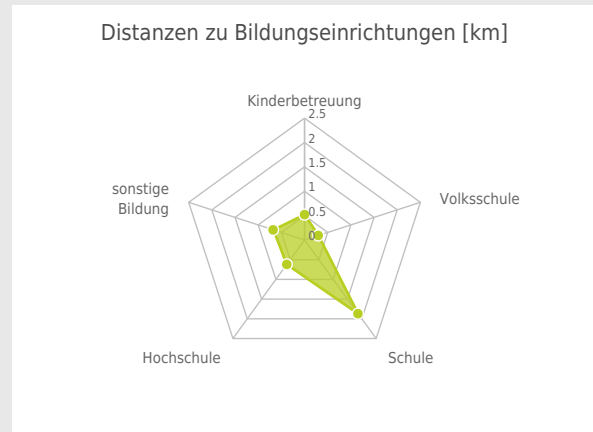


### Ergebnisinterpretation - Distanznetz

Das Distanznetz auf der rechten Seite gibt einen Überblick über die Entfernungen zur jeweils nächstgelegenen Einrichtung. Der Mittelpunkt markiert den Immobilienstandort. Je näher die Punkte beim Mittelpunkt liegen, desto geringer ist die Entfernung.

### Ergebnisinterpretation - Balkendiagramm

Untenstehende Kilometerangaben zeigen an wie weit die jeweils nächstgelegene Einrichtung entfernt ist (in Städten Fußweg, am Land Autodistanz).



bis 0,5 km:

- Kinderbetreuung
- Volksschule

0,6 bis 2 km:

- Hochschule
- sonstige Bildung

über 2 km:

- Schule: 2,4 km

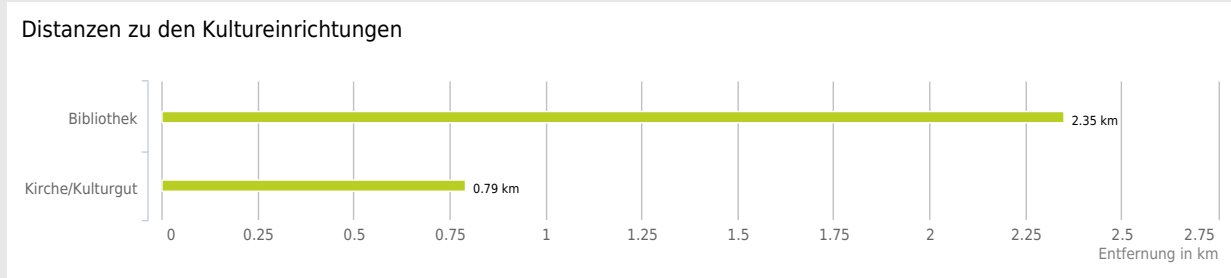
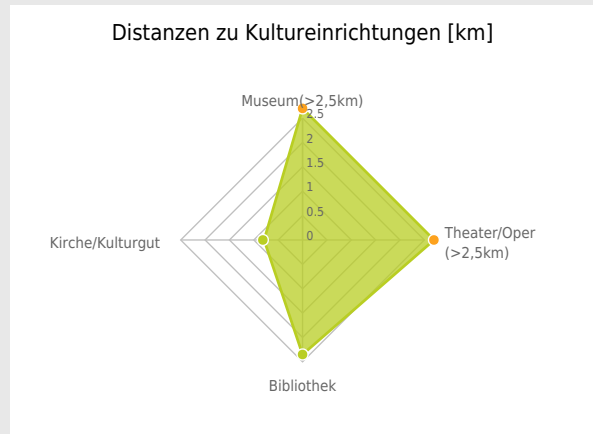
© IMMOSERVICE AUSTRIA

### Ergebnisinterpretation - Distanznetz

Das Distanznetz auf der rechten Seite gibt einen Überblick über die Entfernungen zur jeweils nächstgelegenen Einrichtung. Der Mittelpunkt markiert den Immobilienstandort. Je näher die Punkte beim Mittelpunkt liegen, desto geringer ist die Entfernung.

### Ergebnisinterpretation - Balkendiagramm

Untenstehende Kilometerangaben zeigen an wie weit die jeweils nächstgelegene Einrichtung entfernt ist (in Städten Fußweg, am Land Autodistanz).



0,6 bis 2 km:  
- Kirche/Kulturgut

über 2 km:  
- Museum: >5 km  
- Theater/Oper: >5 km  
- Bibliothek: 2,3 km

© IMMOSSERVICE AUSTRIA

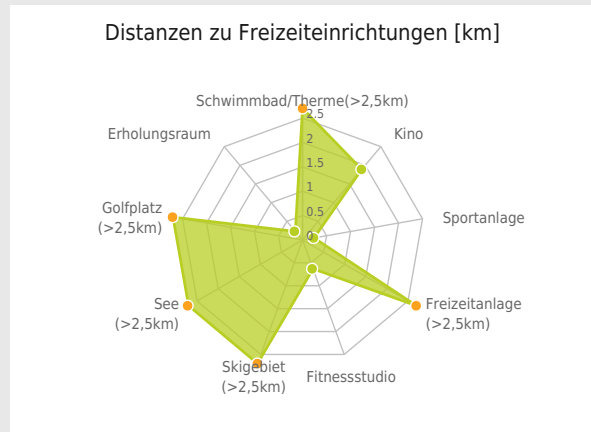


### Ergebnisinterpretation - Distanznetz

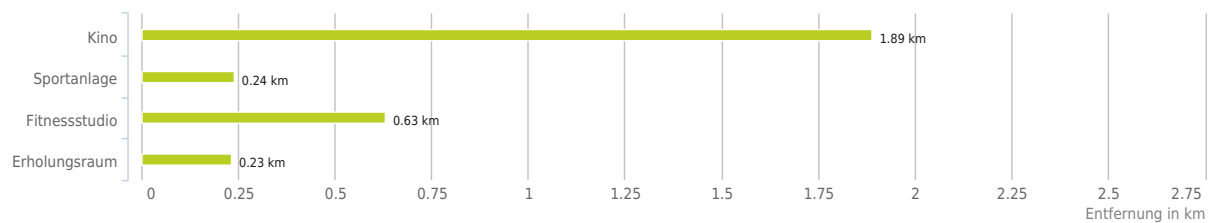
Das Distanznetz auf der rechten Seite gibt einen Überblick über die Entfernungen zur jeweils nächstgelegenen Einrichtung. Der Mittelpunkt markiert den Immobilienstandort. Je näher die Punkte beim Mittelpunkt liegen, desto geringer ist die Entfernung.

### Ergebnisinterpretation - Balkendiagramm

Untenstehende Kilometerangaben zeigen an wie weit die jeweils nächstgelegene Einrichtung entfernt ist (in Städten Fußweg, am Land Autodistanz).



Distanzen zu den Freizeiteinrichtungen



bis 0,5 km:

- Sportanlage
- Erholungsraum

0,6 bis 2 km:

- Kino
- Fitnessstudio

über 2 km:

- Schwimmbad/Therme: >5 km
- Videothek: >5 km
- Freizeitanlage: >5 km
- Skilift: >5 km
- Golfplatz: >5 km
- See: >5 km

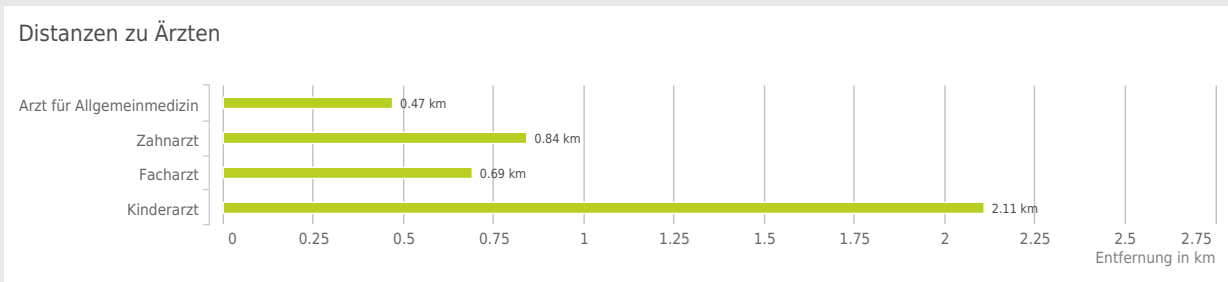
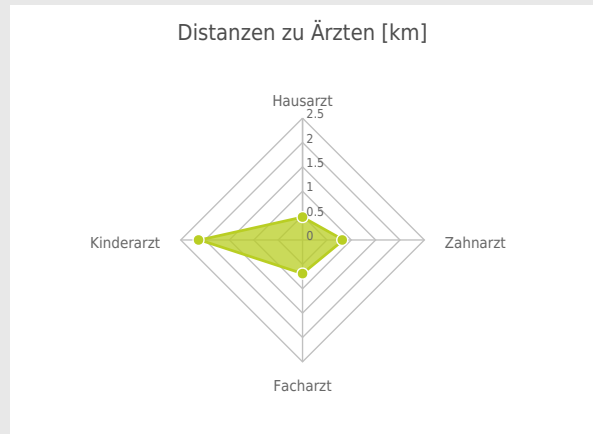
© IMMOSSERVICE AUSTRIA

### Ergebnisinterpretation - Distanznetz

Das Distanznetz auf der rechten Seite gibt einen Überblick über die Entfernungen zur jeweils nächstgelegenen Einrichtung. Der Mittelpunkt markiert den Immobilienstandort. Je näher die Punkte beim Mittelpunkt liegen, desto geringer ist die Entfernung.

### Ergebnisinterpretation - Balkendiagramm

Untenstehende Kilometerangaben zeigen an wie weit die jeweils nächstgelegene Einrichtung entfernt ist (in Städten Fußweg, am Land Autodistanz).



bis 0,5 km:

- Arzt für Allgemeinmedizin

0,6 bis 2 km:

- Zahnarzt
- Facharzt

über 2 km:

- Kinderarzt: 2,1 km

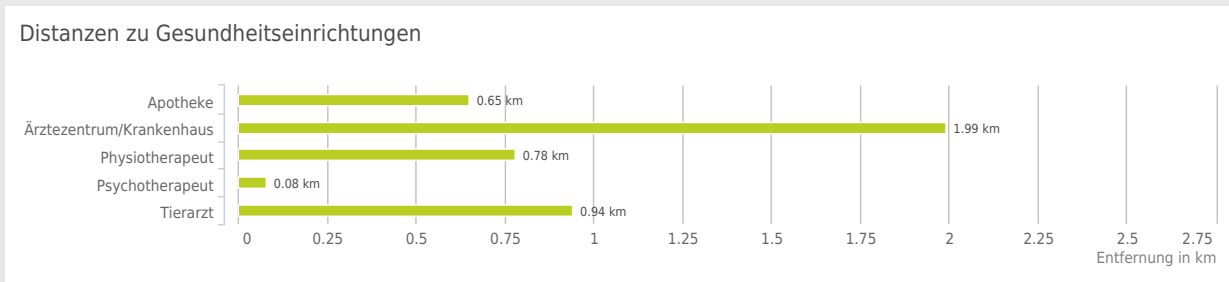
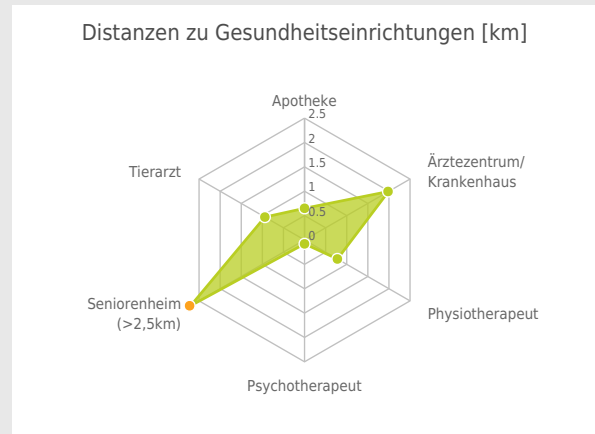
© IMMOSERVICE AUSTRIA

### Ergebnisinterpretation - Distanznetz

Das Distanznetz auf der rechten Seite gibt einen Überblick über die Entfernungen zur jeweils nächstgelegenen Einrichtung. Der Mittelpunkt markiert den Immobilienstandort. Je näher die Punkte beim Mittelpunkt liegen, desto geringer ist die Entfernung.

### Ergebnisinterpretation - Balkendiagramm

Untenstehende Kilometerangaben zeigen an wie weit die jeweils nächstgelegene Einrichtung entfernt ist (in Städten Fußweg, am Land Autodistanz).



bis 0,5 km:

- Psychotherapeut

0,6 bis 2 km:

- Apotheke
- Ärztezentrum/Krankenhaus
- Physiotherapeut
- Tierarzt

über 2 km:

- Seniorenheim: >5 km

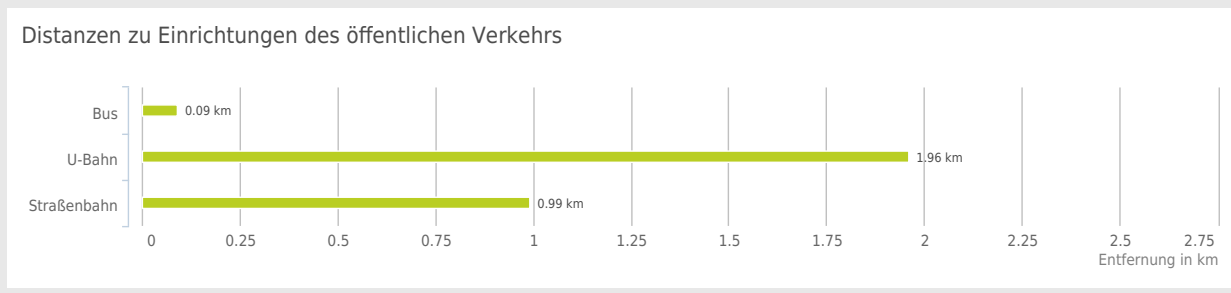
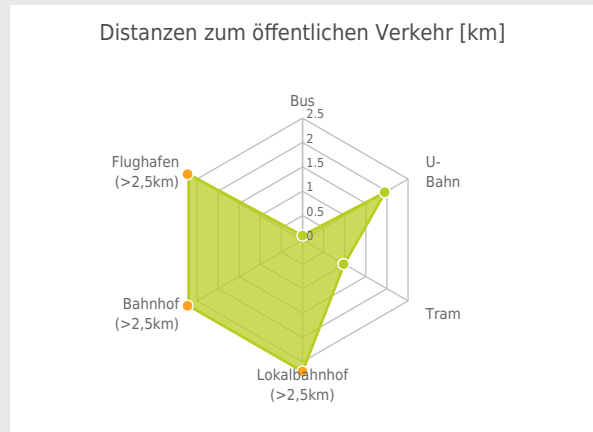
© IMMOSSERVICE AUSTRIA

### Ergebnisinterpretation - Distanznetz

Das Distanznetz auf der rechten Seite gibt einen Überblick über die Entfernungen zur jeweils nächstgelegenen Einrichtung. Der Mittelpunkt markiert den Immobilienstandort. Je näher die Punkte beim Mittelpunkt liegen, desto geringer ist die Entfernung.

### Ergebnisinterpretation - Balkendiagramm

Untenstehende Kilometerangaben zeigen an wie weit die jeweils nächstgelegene Einrichtung entfernt ist (in Städten Fußweg, am Land Autodistanz).



bis 0,5 km:  
- Bus

0,6 bis 2 km:  
- U-Bahn  
- Straßenbahn

über 2 km:  
- Lokalbahnhof: >5 km  
- Bahnhof: >5 km  
- Flughafen: >5 km

[www.openstreetmap.org/copyright](http://www.openstreetmap.org/copyright)

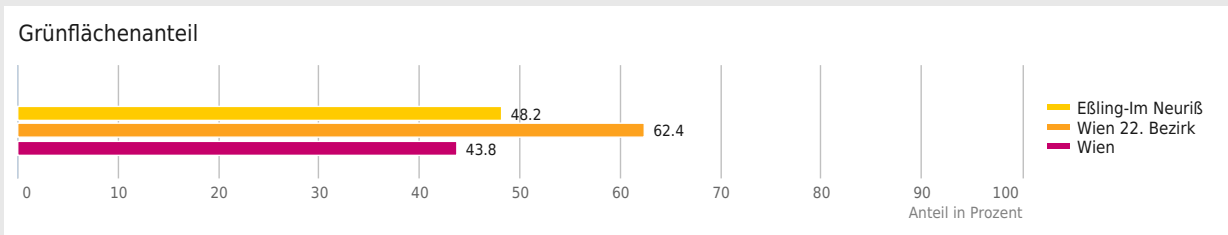
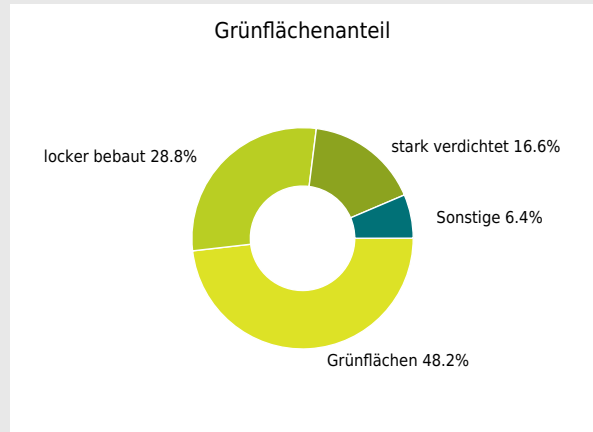
© IMMOSSERVICE AUSTRIA

### Erklärung

Grünflächen und Erholungsräume umfassen Wälder, Wiesen und Seen genauso wie innerstädtische Grünanlagen. Ländliche Gemeinden weisen in der Regel deutlich höhere Grünflächenanteile und Erholungsräume auf.

### Ergebnis

Mit einem Grünflächenanteil von 48,2% bietet "Eßling-Im Neuriß" eine hohe Freizeitqualität in der Natur.



© IMMOSERVICE AUSTRIA





## Lärmbelastung Straße

Auf der Karte ist die Lärmbelastung farblich dargestellt. Um ein Gefühl für die angegebene Lautstärke zu bekommen, sind Durchschnittswerte für Gespräch, Staubsauger und Laubbläser angeführt.



### Legende

- |                       |                     |                   |                 |                      |
|-----------------------|---------------------|-------------------|-----------------|----------------------|
| sehr leise (ab 55 db) | leise (ab 60 db)    | mittel (ab 65 db) | laut (ab 70 db) | sehr laut (ab 75 db) |
|                       | = normalem Gespräch |                   | = Staubsauger   | = Laubbläser         |

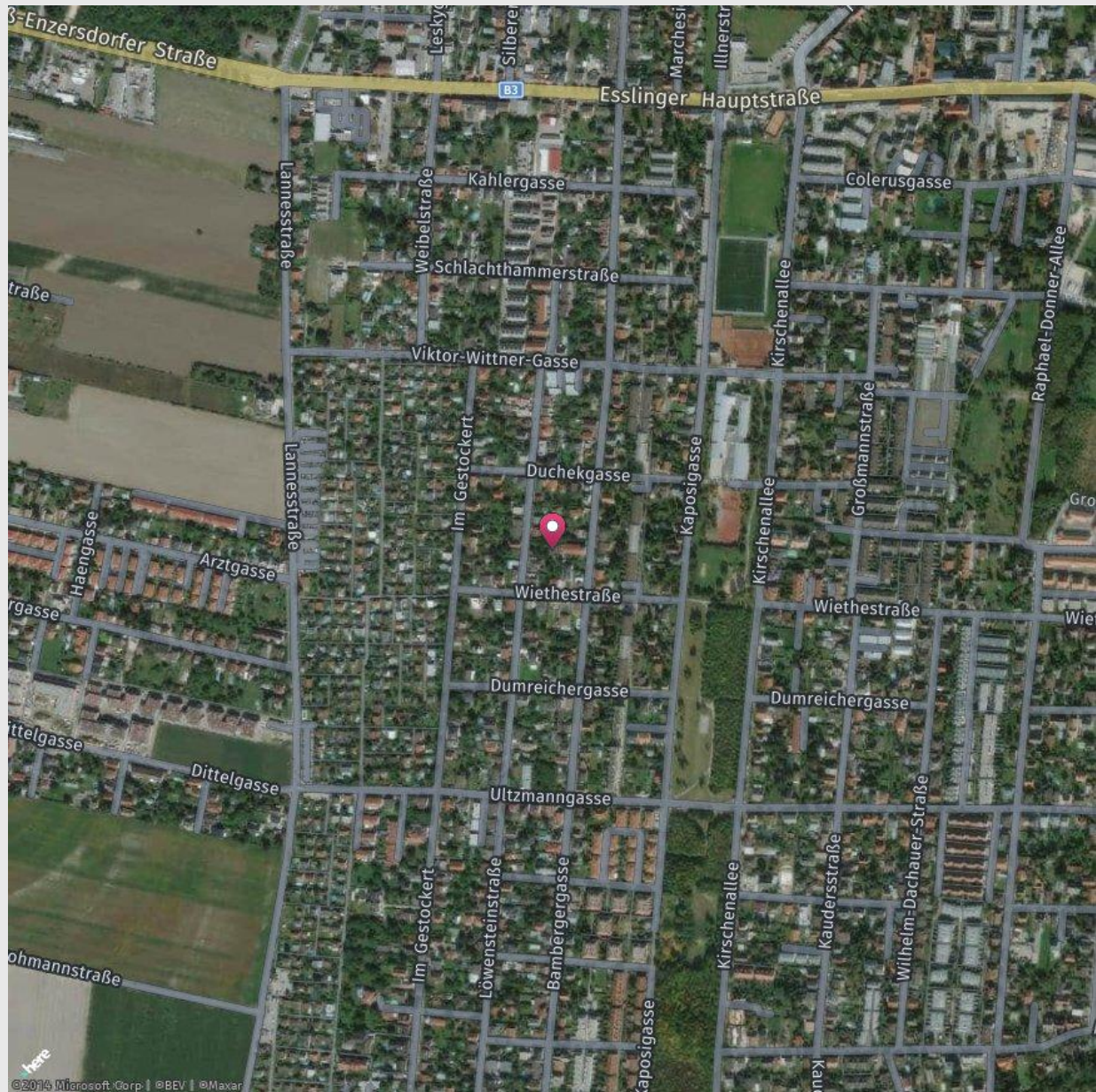
(Wenn der gesuchte Bereich nicht in einer Lärmzone liegt, so bedeutet das noch nicht, dass keine Lärmbelastung vorliegt!)

Die Lärmdaten wurden von laerminfo.at zur Verfügung gestellt.

©  
IMMOSERVICE  
AUSTRIA



Unter Altlasten versteht man Standorte an denen mit Abfällen bzw. umweltgefährdenden Stoffen umgegangen worden ist (z.B. stillgelegte Abfallbeseitigungsanlagen). Auf der Karte werden die Risikoflächen rot eingefärbt.



**Legende**

■ Risikofläche Altlasten

Altablagerungen und Altstandorte, die als Verdachtsflächen gemeldet wurden und bei denen durch Untersuchungen nachgewiesen wurde, dass von ihnen eine erhebliche Gefahr für die Gesundheit des Menschen oder die Umwelt ausgeht, werden als Altlasten in den Altlastenatlas eingetragen. Der lange Beobachtungszeitraum hat zur Folge, dass Schutz- oder Aufbereitungsmaßnahmen der letzten Jahre noch nicht berücksichtigt sind. © Umweltbundesamt GmbH

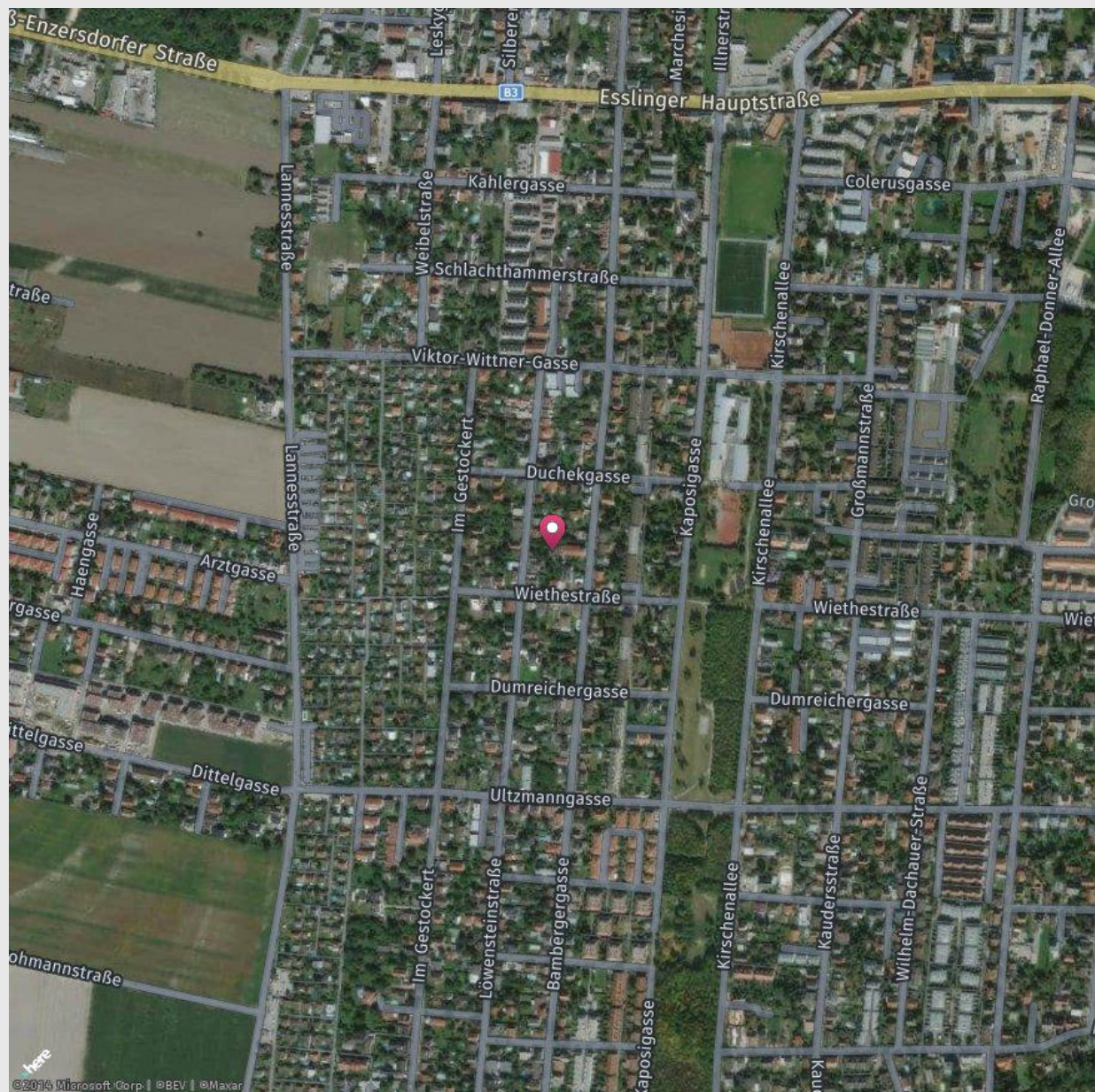
© European Union, 1995-2015, Inspire Geoportal

© IMMOSSERVICE AUSTRIA



## Überflutungsflächen (HQ 30)

Auf der Karte die Überflutungsflächen blau eingefärbt. Überflutungsflächen (HQ 30) bedeutet, dass in einem Zeitraum von 30 Jahren durchschnittlich eine Überflutung in diesen Bereichen auftritt.



### Legende

Überflutungsfläche HQ 30

Aus der Tatsache, dass ein bestimmtes Gebiet nicht ausgewiesen ist, kann nicht geschlossen werden, dass hier keine Überflutungsgefahr besteht. Grundsätzlich kann es überall zu Überflutungen kommen (z.B. durch extreme Niederschlagsereignisse). Dargestellt werden Überflutungsflächen für ein Hochwasser hoher Wahrscheinlichkeit (Wiederkehrintervall durchschnittlich 30 Jahre) (Schnittmenge von Daten aus Abflussuntersuchungen (ABU), Hochwasserrisiko zonierung Austria (HORA), zum Teil auch aus Gefahrenzonenplänen (GZP) der Bundeswasserbauverwaltung (BWV) und der Wildbach- und Lawinerverbauung (WLV)).

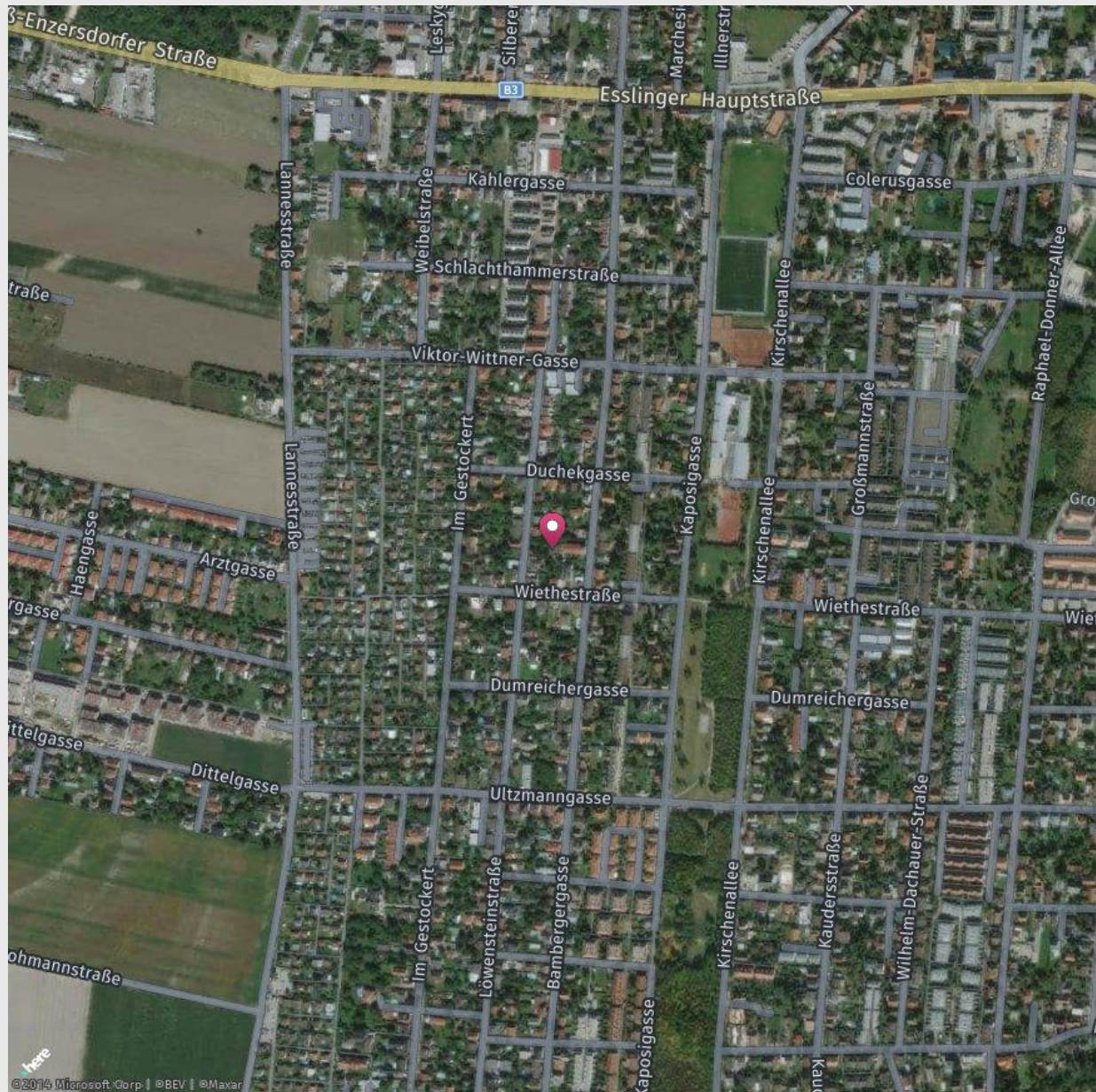
© BMFLUW

©  
IMMOSERVICE  
AUSTRIA





## Gefahrenzone (Wildbach)

Die Rote Gefahrenzone umfasst jene Flächen, die durch Wildbäche derart gefährdet sind, dass ihre ständige Benützung für Siedlungs- und Verkehrszwecke nicht oder nur mit unverhältnismäßig hohem Aufwand möglich ist. Das bedeutet absolutes Bauverbot für neue Gebäude in Roten Gefahrenzonen. Ausnahmen sind nur bei Modernisierungen bestehender Gebäude möglich, wenn damit eine Erhöhung der Sicherheit verbunden ist. Die Gelbe Gefahrenzone umfasst alle übrigen durch Wildbäche gefährdeten Flächen, deren ständige Benützung für Siedlungs- oder Verkehrszwecke beeinträchtigt ist. Eine Bebauung in Gelben Gefahrenzonen ist daher unter Einhaltung von Auflagen möglich.



### Legende

-  Rote Gefahrenzone Wildbach (grundsätzlich absolutes Bauverbot)
-  Gelbe Gefahrenzone Wildbach (Bebauung nur unter Einhaltung von Auflagen)
- (keine Einfärbung = keine Risikofläche)

© European Union, 1995-2015, Inspire Geoportal

©  
IMMOSSERVICE  
AUSTRIA

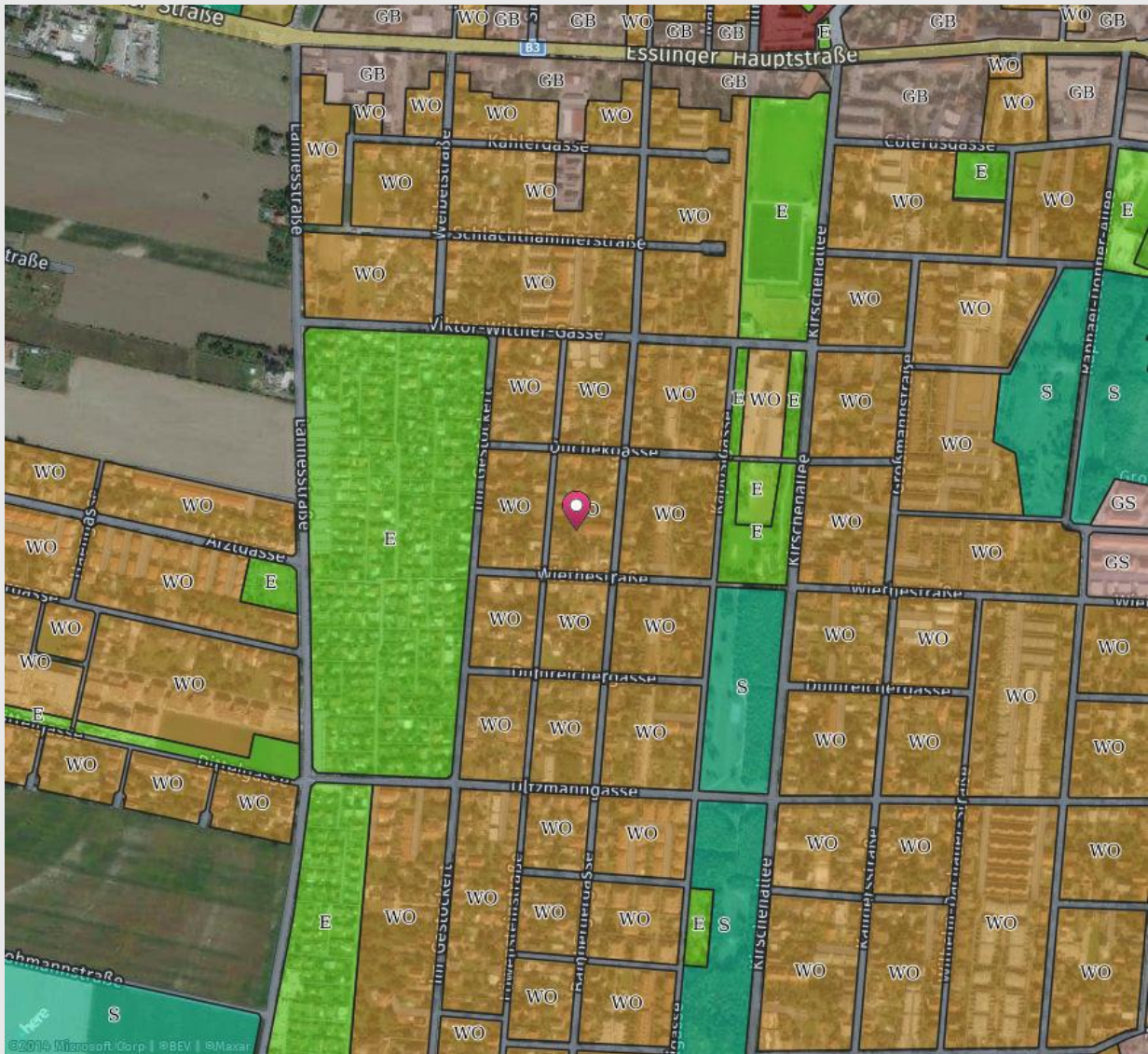


### Erklärung

Die Flächenwidmung zeigt die Einteilung von Räumen in verschiedene Nutzungsarten, er wird von Gemeinden unter Berücksichtigung von regionalen und überregionalen Raumordnungsprogrammen erstellt. Auf der Karte sind die Nutzungsflächen Ihrer Widmung nach eingefärbt.

### Ergebnis

Der Raum von "Löwensteinstraße 21, 1220 Wien" weist eine Widmung als "Wohngebiet" auf.

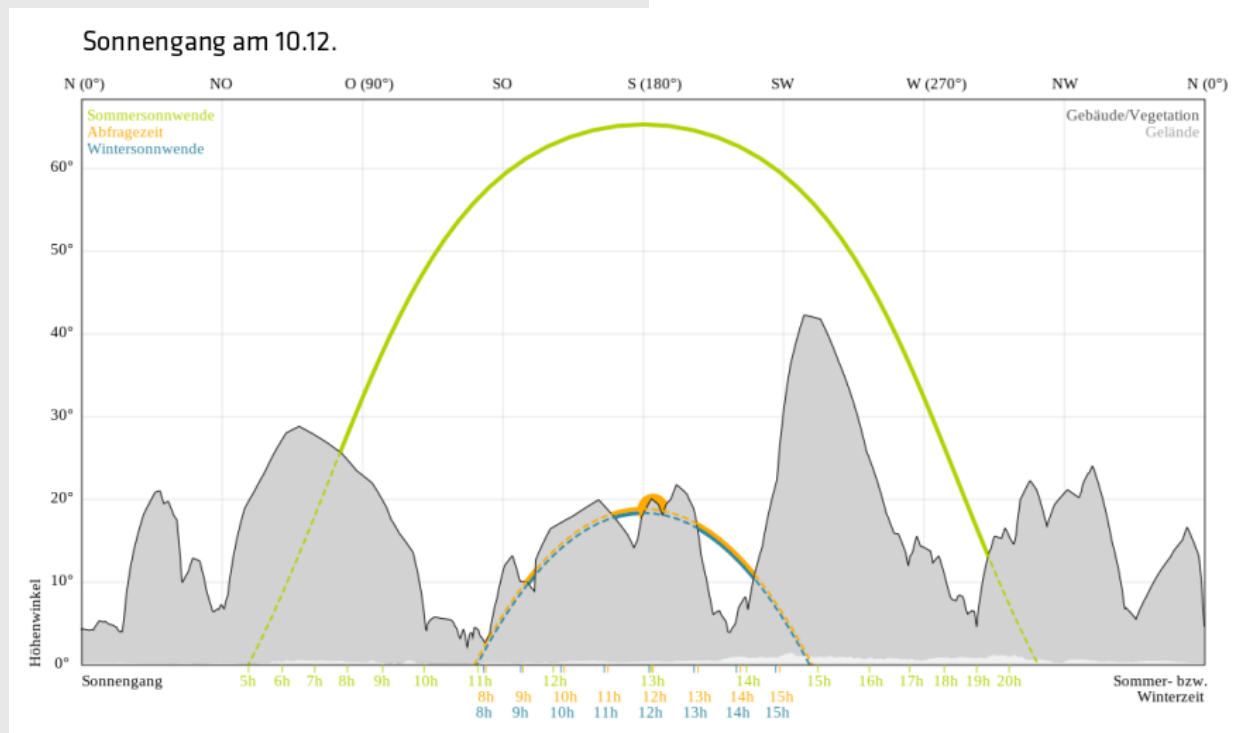
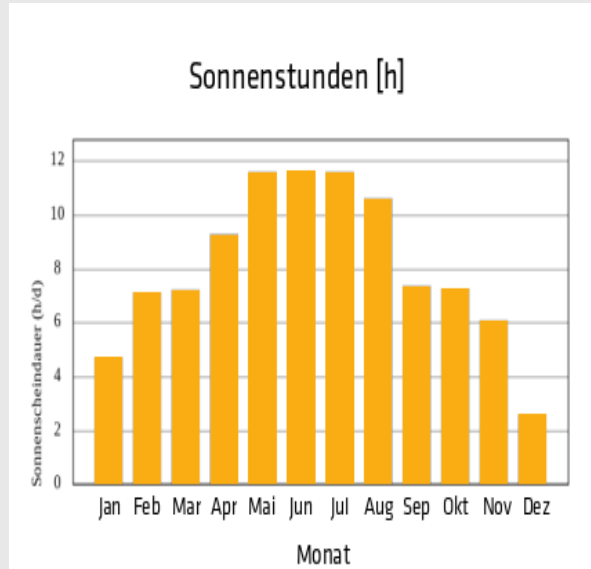


© European Union, 1995-2015, Inspire Geoportal

© IMMOSSERVICE AUSTRIA

## Sonnenstunden

Hier sind die durchschnittlichen täglichen Sonnenstunden dargestellt. Untenstehendes Chart zeigt in Orange das Diagramm des Sonnengangs am Abfragetag zur Abfragezeit (oranger Punkt) für die eingegebene Adresse in 2 Metern Höhe. Der grüne Bogen beschreibt den Sonnenverlauf zur Sommersonnenwende um den 20. Juni, der blaue Bogen den Sonnengang zur Wintersonnenwende um den 20. Dezember. Die hellgrau eingefärbten Flächen zeigen die Verschattung durch das lokale Gelände, die dunkelgrauen Flächen die Verschattung durch Vegetation und Bebauung.



Ein Dienst der Länderkooperation geoland.at; © Rechenraum GmbH; Datenstand Gelände: 2019/ Vegetation, Gebäude: 2014

©  
IMMOSERVICE  
AUSTRIA





# Haftungsausschluss



Die Terra Immoservice Austria GmbH & Co KG ist bestrebt, die zur Verfügung gestellten Informationen, Daten (Daten von externen Datenquellen werden nicht auf Richtigkeit überprüft und es besteht kein Anspruch auf Vollständigkeit – z. Bsp. LAGEImmo), Grafiken, Auswertungen und Berechnungen (z. Bsp. RENDITEImmo) nach bestem Wissen und Gewissen aufzubereiten, darzustellen und aktuell zu halten und legt größten Wert auf die Qualität und Zuverlässigkeit Ihrer Immoservices.

Dennoch übernehmen weder die Terra Immoservice Austria GmbH & Co KG noch Kunden der Terra Immoservice Austria GmbH & Co KG Haftungen für Schäden, die sich aus der Weitergabe und Nutzung der angebotenen Informationen ergeben können, auch wenn diese auf die Nutzung und Weitergabe von allenfalls unvollständigen bzw. fehlerhaften Informationen zurückzuführen sind.

Die Terra Immoservice Austria GmbH & Co KG und die Kunden der Terra Immoservice Austria GmbH & Co KG übernehmen aus diesen Gründen keine Gewährleistung und/oder Haftung für die Quantität, Qualität oder Richtigkeit der gespeicherten oder übermittelten Inhalte (Daten und Informationen).

Verweise auf fremde Webseiten liegen außerhalb des Verantwortungsbereiches der Terra Immoservice Austria GmbH & Co KG. Eine Haftung für die Inhalte von verlinkten Seiten ist ausgeschlossen, zumal die Terra Immoservice Austria GmbH & Co KG keinen Einfluss auf Inhalte wie Gestaltung von gelinkten Seiten hat.