



MOTORRADABSTELLPLATZ ZU VERMIETEN!

Bauern 65f + 65g, Altach

Ihre Vorteile:

- sehr gute Verkehrsanbindung
- Autobahnanschluss in unmittelbarer Nähe
- zentrale Lage

Lage:	Bauern 65f + 65g in 6844 Altach
Objekt:	MAP02
Anmietung:	ab sofort!
Vertragsdauer:	3 Jahre
Bruttogesamtmiete:	€ 35,00 / Monat (Miete: € 27,80 / BK: € 7,20)
Nebenkosten :	<p>KAUTION: 3 Bruttomonatsmieten in bar, als Sparbuch oder Bankgarantie</p> <p style="text-align: right;">€ 100,00</p> <p>VERGEBÜHRUNG MIETVERTRAG</p> <p style="text-align: right;">€ 12,60</p>

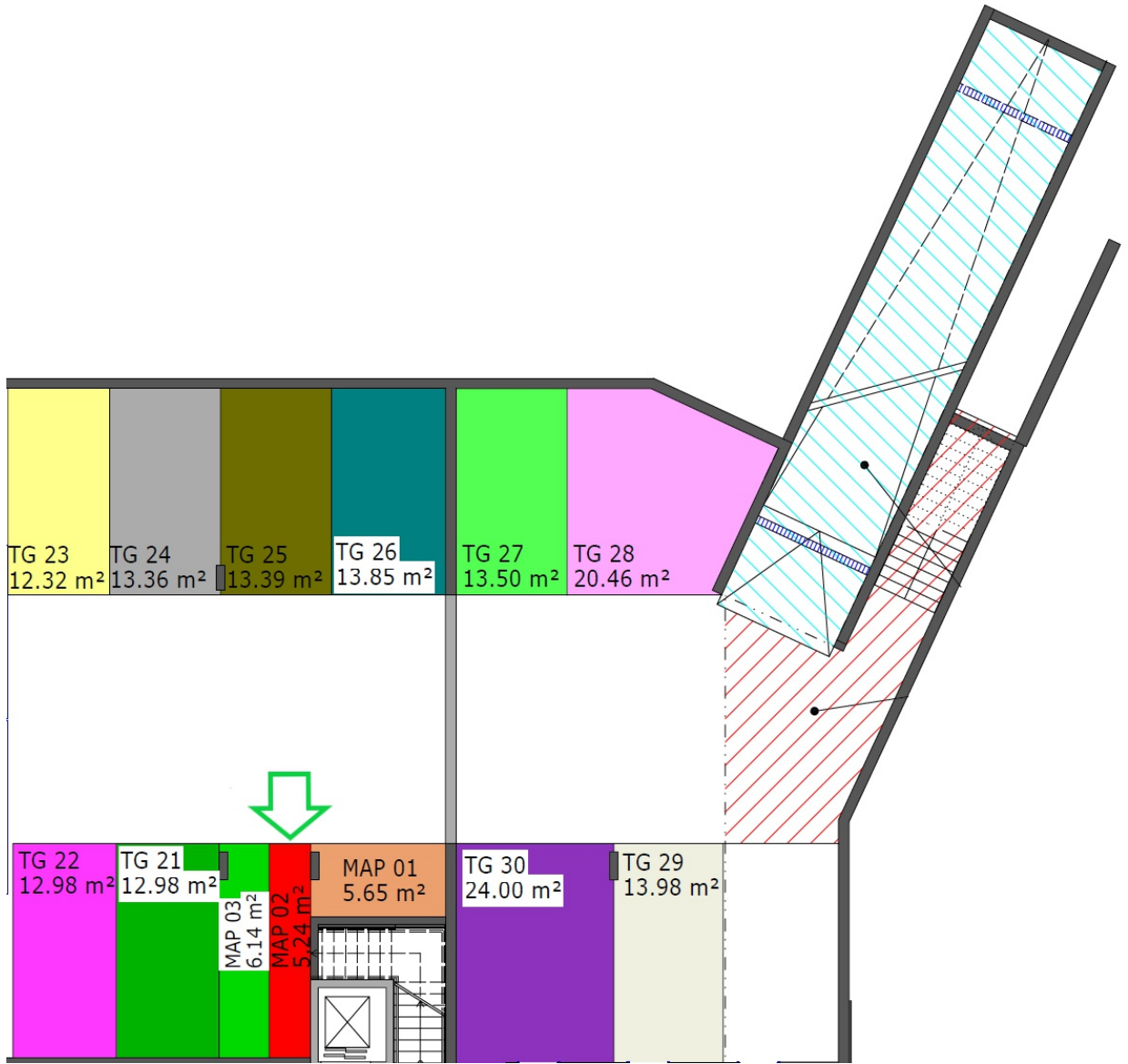
Wir weisen darauf hin, dass wir als Makler (»smart home« Immobilienprofi GmbH) ständig mit dem Vermieter zusammenarbeiten. Es besteht somit ein wirtschaftliches Naheverhältnis zwischen dem Vermieter und dem Makler »smart home« Immobilienprofi GmbH. Ich gebe somit den Auftrag, mein Anbot dem Vermieter vorzulegen, den Mietvertrag zu erstellen und ich möchte das Mietverhältnis (wie im Angebot beschrieben) antreten. Bei einem möglichen Rücktritt erlauben wir uns (als Makler) für die Bearbeitung eine Monatsmiete zuzügl. 20% MwSt. in



Frau Veronika Tomasini- steht Ihnen für weitere Fragen jederzeit gerne zur Verfügung:

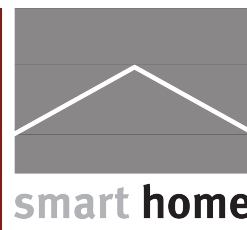
Mobil 0699/174 302 27

Mail v.tomasini@smarhomeconsulting.at



VERMITTLUNGS- AUFTRAG

Das Mietanbot ist Ihr verbindliches
Angebot an den Vermieter.



Mietanbot für den Motorradabstellplatz:

Bauern 65f + 65g - MAPo2 - Altach

Vorname:

Nachname:

Straße:

PLZ, Ort:

Geburtsdatum:

Geburtsort:

Staatsbürgerschaft:

Titel:

Tel.:

Mobil:

E-Mail:

Geschäft:

Beschäftigt bei:

Beschäftigt seit:

In Vorarlberg gemeldet seit:

Sozialversicherungsnummer:

BEILAGEN:



LOHNZETTEL (letzten 3)



PASSKOPIE (in Farbe)

Ich habe mir die Nebenkostenübersicht ÖVI Form 13M auf der Homepage <http://www.smarthomeimmo.at/mieten/faq> angesehen sowie bei der Besichtigung im Original persönlich erhalten und bin damit, sowie mit den unten stehenden Bedingungen einverstanden.

Wir weisen darauf hin, dass wir als Makler (»smart home« Immobilienprofi GmbH) ständig mit dem Vermieter zusammenarbeiten. Es besteht somit ein wirtschaftliches Naheverhältnis zwischen dem Vermieter und dem Makler »smart home« Immobilienprofi GmbH. Ich gebe somit den Auftrag, mein Anbot dem Vermieter vorzulegen, den Mietvertrag zu erstellen und ich möchte das Mietverhältnis (wie im Angebot beschrieben) antreten. Bei einem möglichen Rücktritt erlauben wir uns (als Makler) für die Bearbeitung eine Monatsmiete zuzügl. 20% MwSt. in Rechnung zu stellen.



Der Auftraggeber wünscht ein vorzeitiges Tätigwerden innerhalb der offenen 14 -Tage - Rücktrittsfrist und nimmt zur Kenntnis, dass er damit bei vollständiger Vertragserfüllung (Namhaftmachung) das Rücktrittsrecht vom Maklervertrag gem. § 11 FAGG verliert.



Der Auftraggeber wünscht kein vorzeitiges Tätigwerden.

Datum

Unterschrift