

## Geräumige Maisonette-Wohnung in Meiningen zu mieten



6812 Meiningen, Mähdlestraße 1, Top 5

Auf einen Blick

# Maisonette-Wohnung in Meiningen zu mieten

- 4-Zimmer mit ca. 132 m<sup>2</sup> Wohnfläche
- im Ober- & Dachgeschoss
- Terrasse mit herrlichem Panorama
- Kleinwohnanlage
- großzügige, gepflegte Allgemeinflächen
- Garagenplatz vorhanden
- familiäres und beliebtes Wohngebiet
- Naherholungsgebiete in unmittelbarer Nähe
- grenznah zur Schweiz & Liechtenstein
- ab August 2024 verfügbar



Klaus Suppan  
+43 (0)664 88 79 13 45  
suppan@immoteam7.at

Immoteam7 ITS GmbH  
Mozartstraße 1  
6850 Dornbirn

Baujahr:	1995
Wohnfläche:	ca. 132,31 m <sup>2</sup>
Terrasse / Balkon:	ca. 11,72 m <sup>2</sup>
Garten:	ca. 25 m <sup>2</sup>
Keller:	ca. 5 m <sup>2</sup>
Zimmer:	4
Bad / WC:	1 / 2
Auto:	1 Garagenplatz
Heizungsart:	Zentralheizung mit Gas
HWB:	49 kWh/m <sup>2</sup> a, Klasse B
beziehbar:	ab August 2024
Mietvertragsdauer:	36 Monate
Kautions:	3 Bruttomonatsmieten
Betriebskosten (lt. Angaben des Abgebers):	€ 310,-
Miete Garage:	€ 80,-
Nettomiete:	€ 1.330,-
Bruttomiete gesamt:	€ 1.720,-

Nebenkostenübersicht:

Kautions: 3 Bruttomonatsmieten (Bankgarantie oder bar)  
Vertragserrichtungskosten

Alle Angaben nach bestem Wissen. Irrtum und Zwischenverkauf vorbehalten.  
Dieses Exposé ist eine Vorinformation, als Rechtsgrundlage gilt alleine der abgeschlossene Kaufvertrag. § 15 der Maklerverordnung gilt als vereinbart.



Grundriss OG ohne Maßstab





Kochen



Essen

separates WC



Wohnen



Zimmer



Zimmer



Zimmer



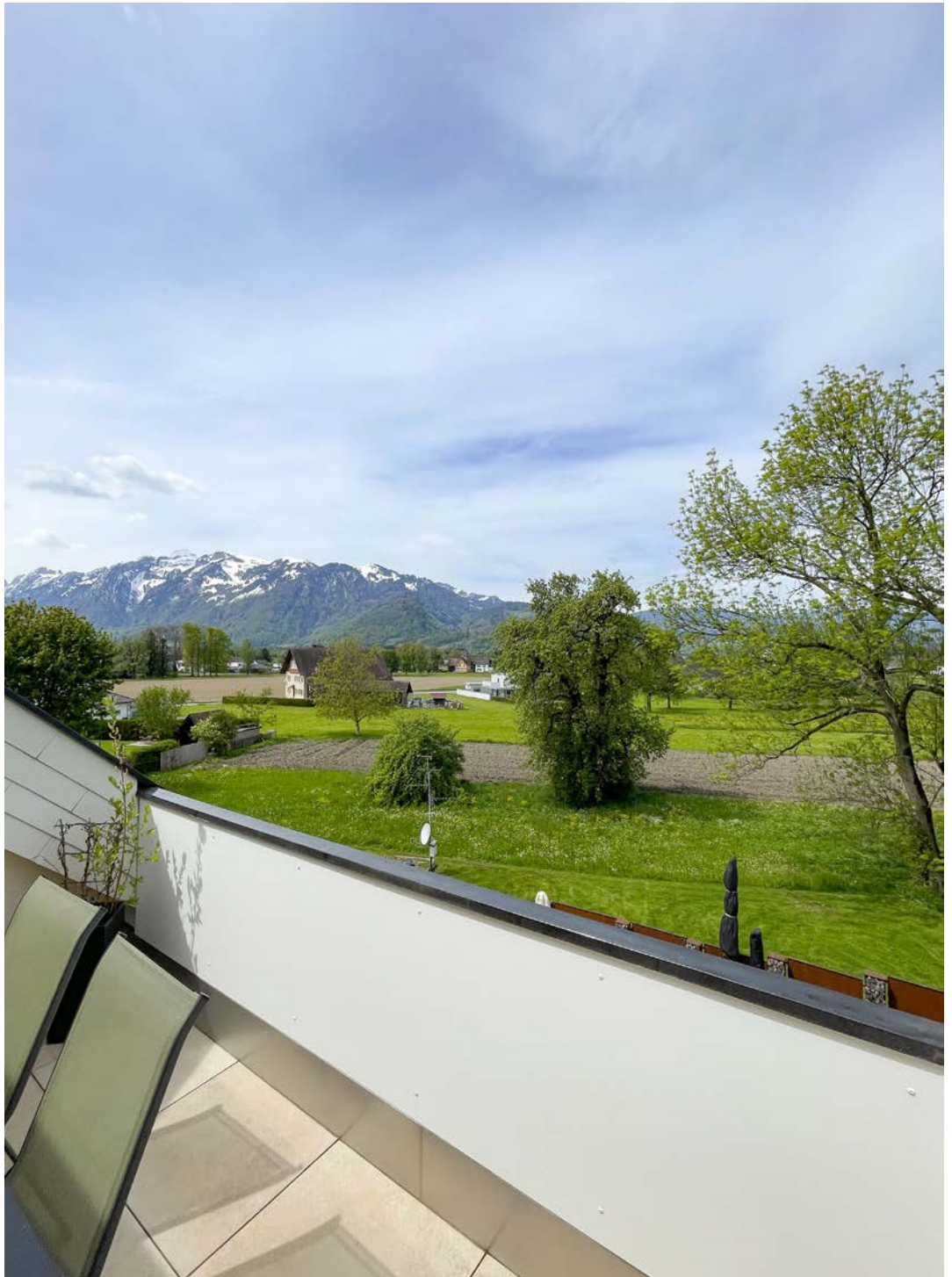
Bad

Terrasse



Ausblick





Ausblick



Ansicht



Lage\_Umgebung



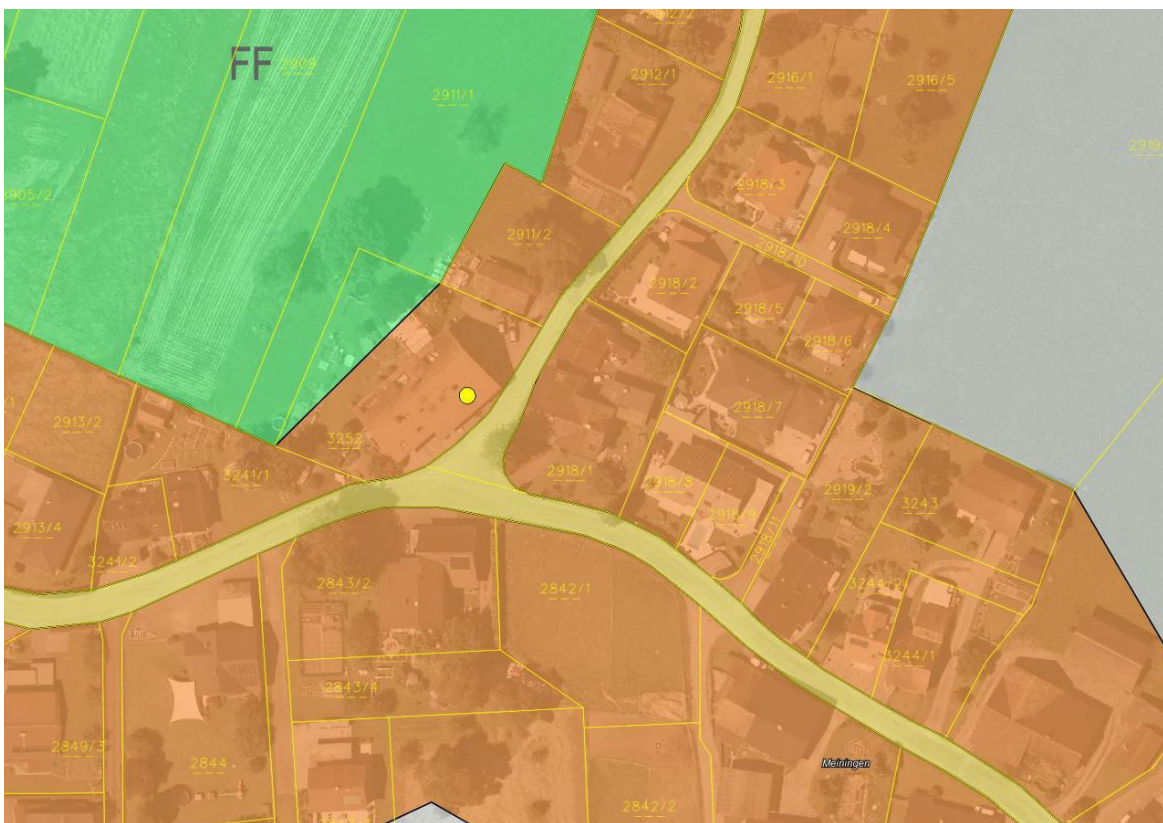
Lage



Draufsicht



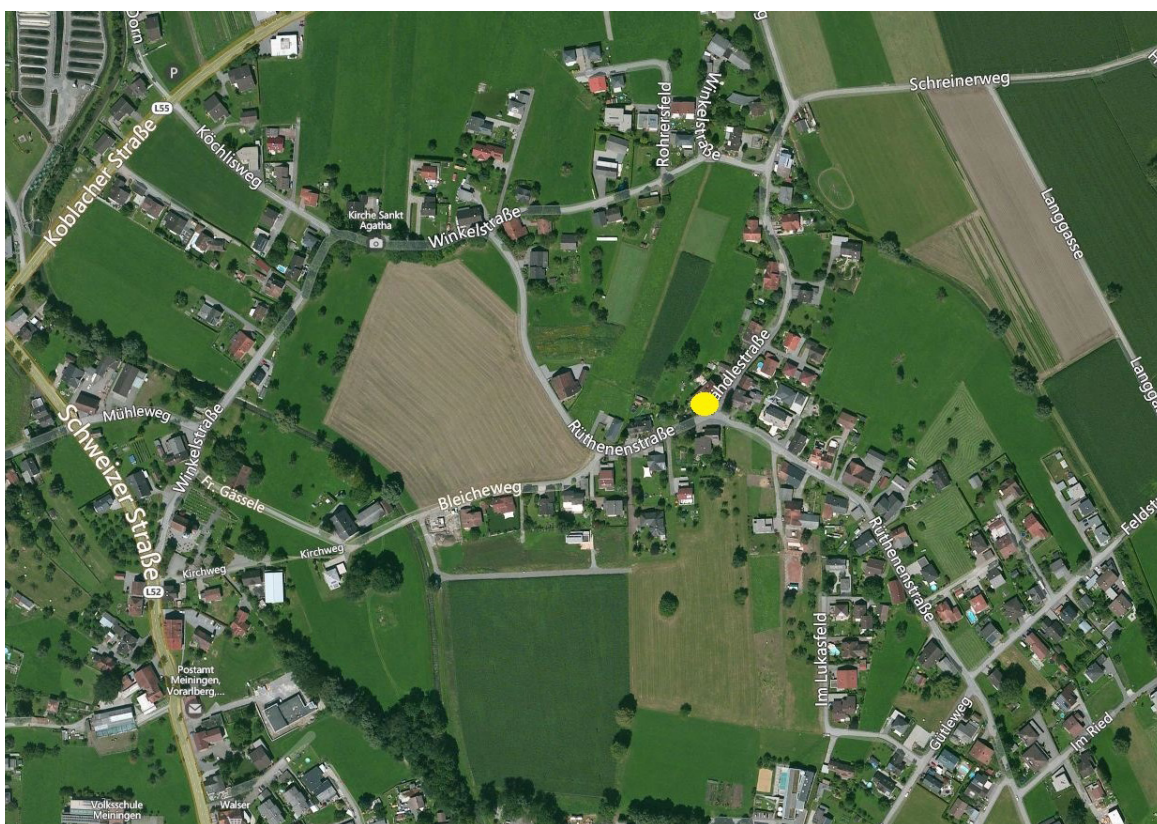
# Lageplan



# Flächenwidmungsplan



# Anfahrtsplan



# Ihre Immobilie in guten Händen

A grid of red dots for writing notes, consisting of 15 columns and 25 rows.