

Eindrucksvolles Wohnhaus in Lauterach mit prachtvollem Garten



6923 Lauterach, Jägerstrasse 11

Auf einen Blick

Eindrucksvolles Wohnhaus in Lauterach mit prachtvollem Garten

- großes Grundstück gesamt 1.285 m²
- 190 m² Straße
- 1095 m² Grundstück
- voll unterkellert
- das ursprüngliche Haus wurde 1998 umfangreich umgebaut und saniert
- großzügiger Garten mit Großbaumbestand
- beste Wohnlage in Lauterach
- laufend erneuert
- geschmackvolle Ausstattung



Christoph Geringer
+43 (0)664 88 79 13 46
geringer@immoteam7.at

Immoteam7 ITS GmbH
Mozartstraße 1
6850 Dornbirn

Baujahr:	1973_1998
Wohnfläche:	ca. 141,2 m ²
Grundstück:	ca. 1.285 m ² Gst.Nr. 762/1; 763/2
Keller:	ca. 68,3 m ²
Auto:	Garage, Carport
Zimmer:	5
Bad:	1
Separates WC:	1
Beziehbar:	kurzfristig
Heizungsart:	Gas
HWB:	94 kWh/m ² a; Klasse C
Kaufpreis:	auf Anfrage

Nebenkostenübersicht:

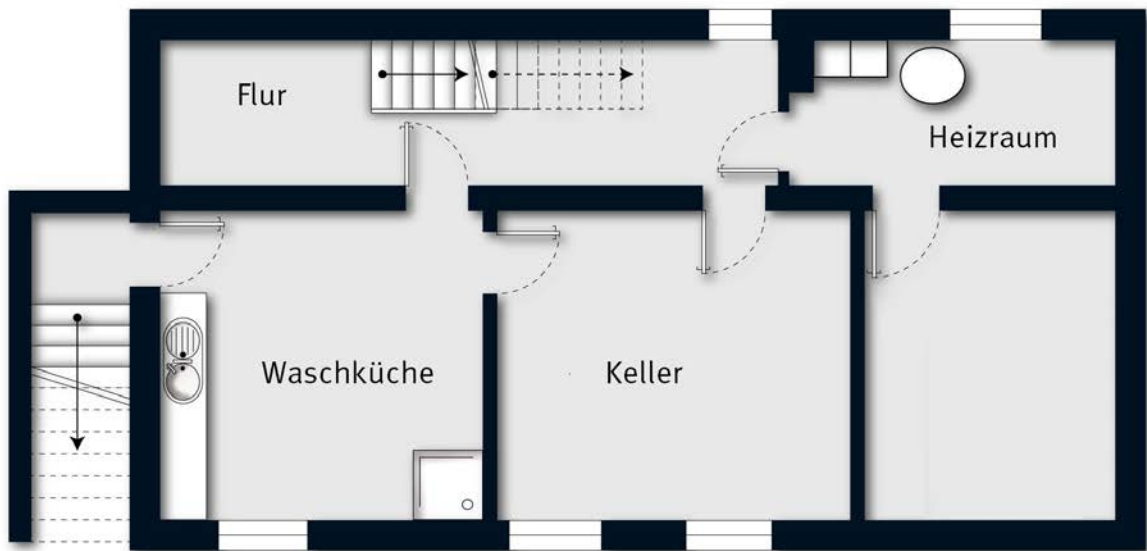
3,5% Grunderwerbsteuer

1,1 % Grundbucheintragung

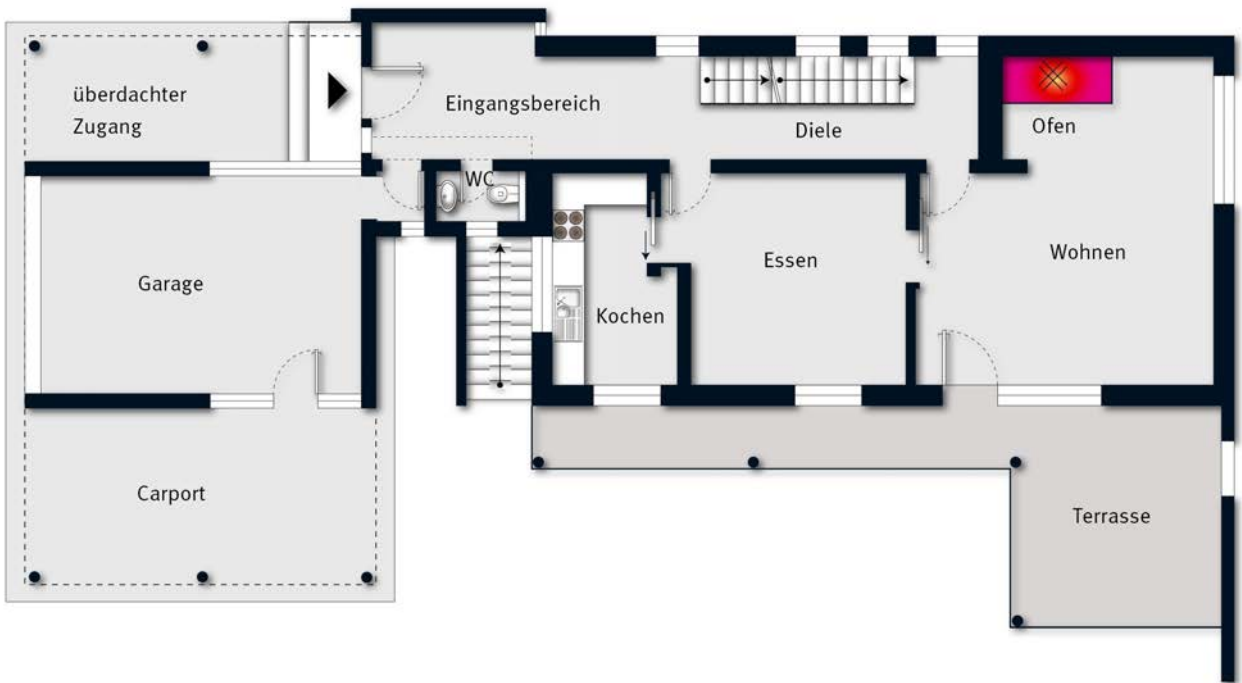
3,6 % Vermittlungsprovision inkl. MwSt.

Vertragserrichtungskosten, ca. 1,2 % inkl. MwSt.

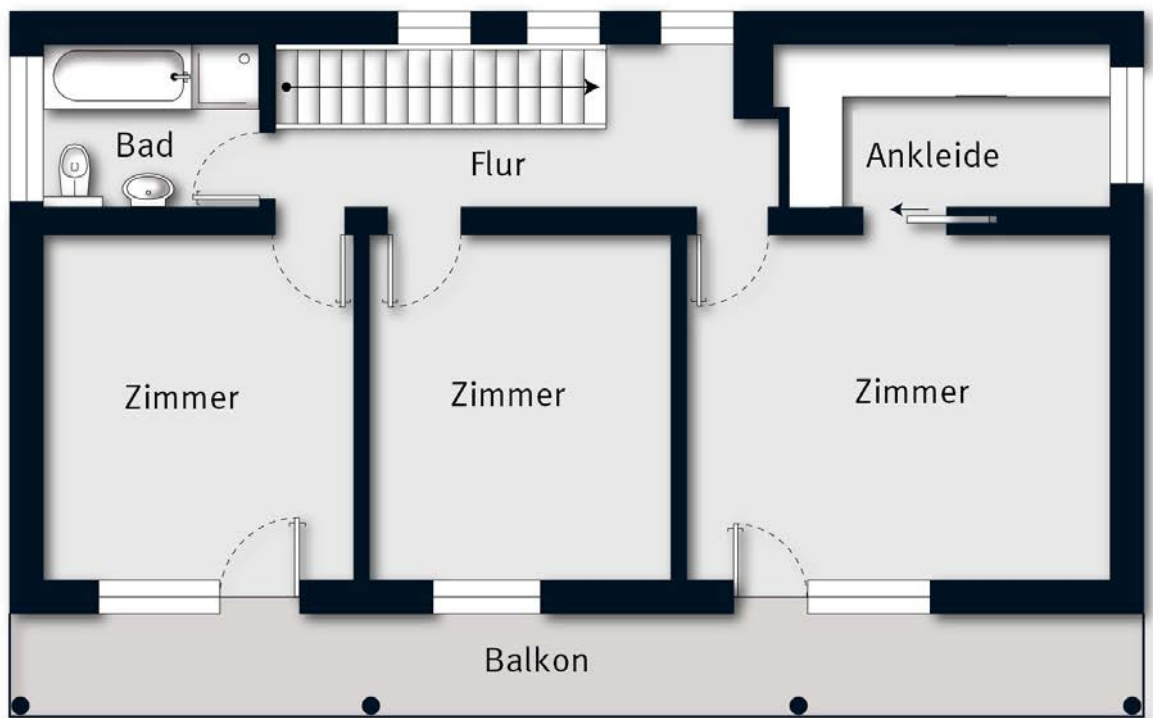
zzgl. Barauslagen



Grundriss KG ohne Maßstab



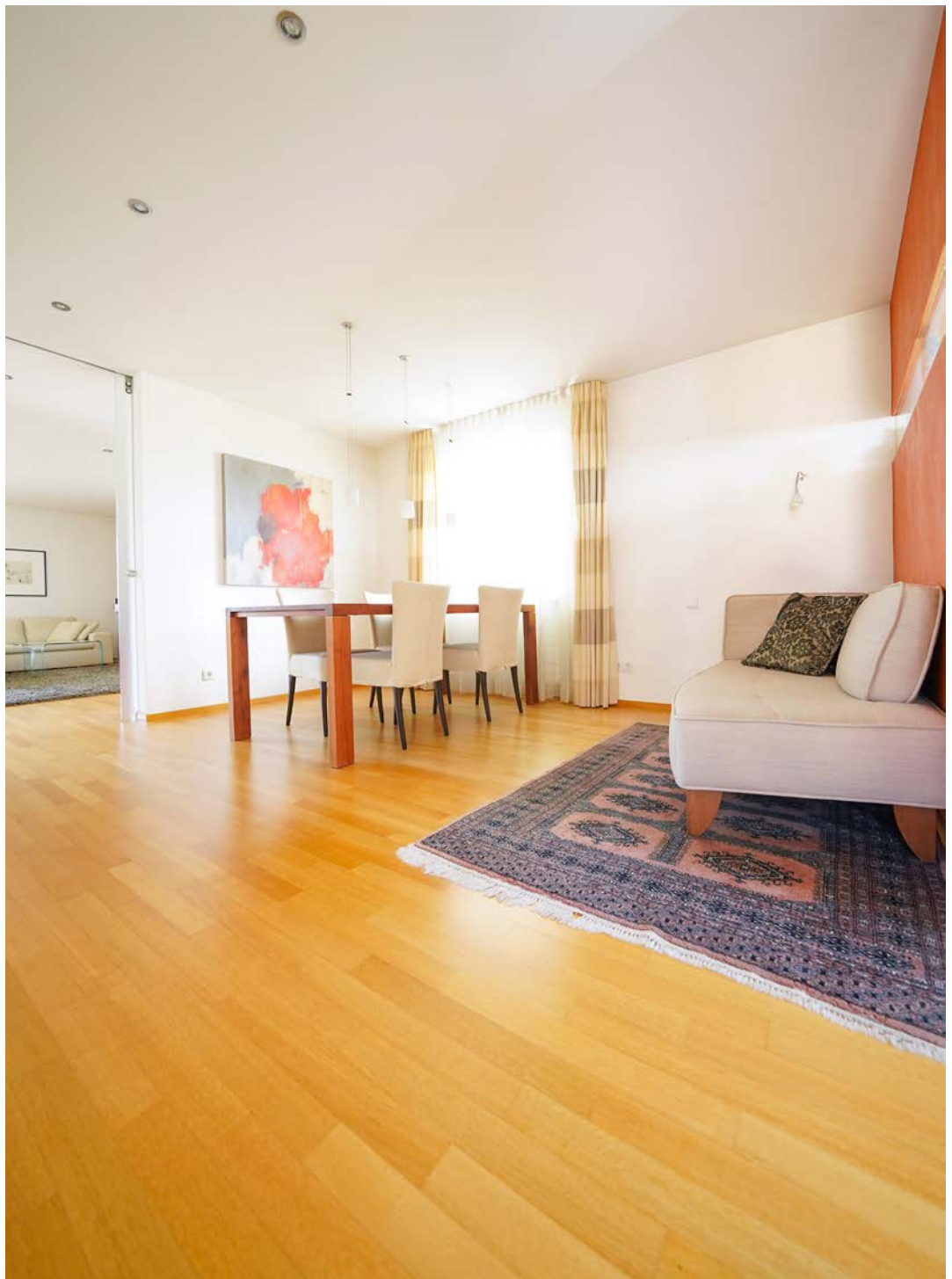
Grundriss EG ohne Maßstab



Kochen



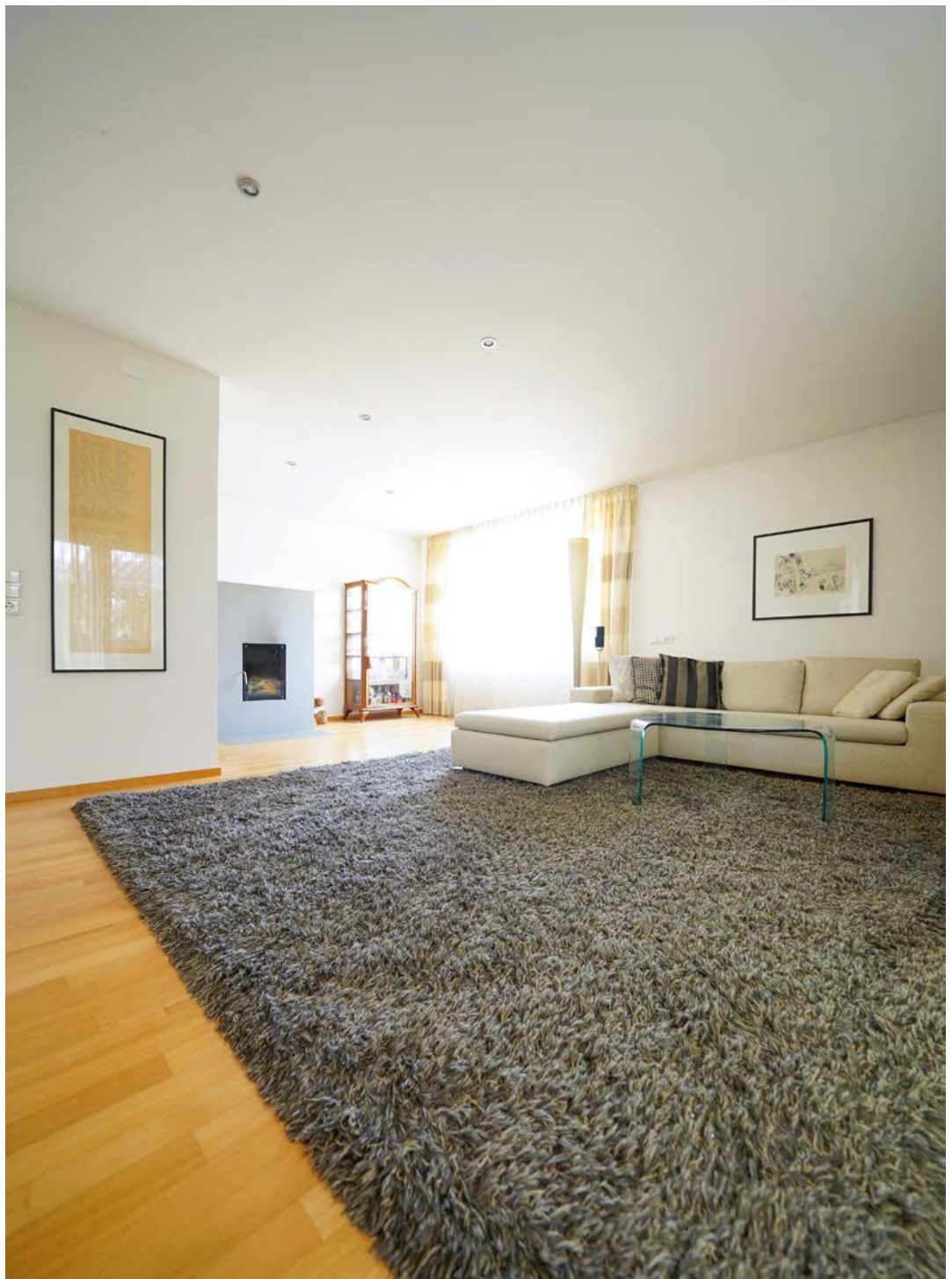
Essen



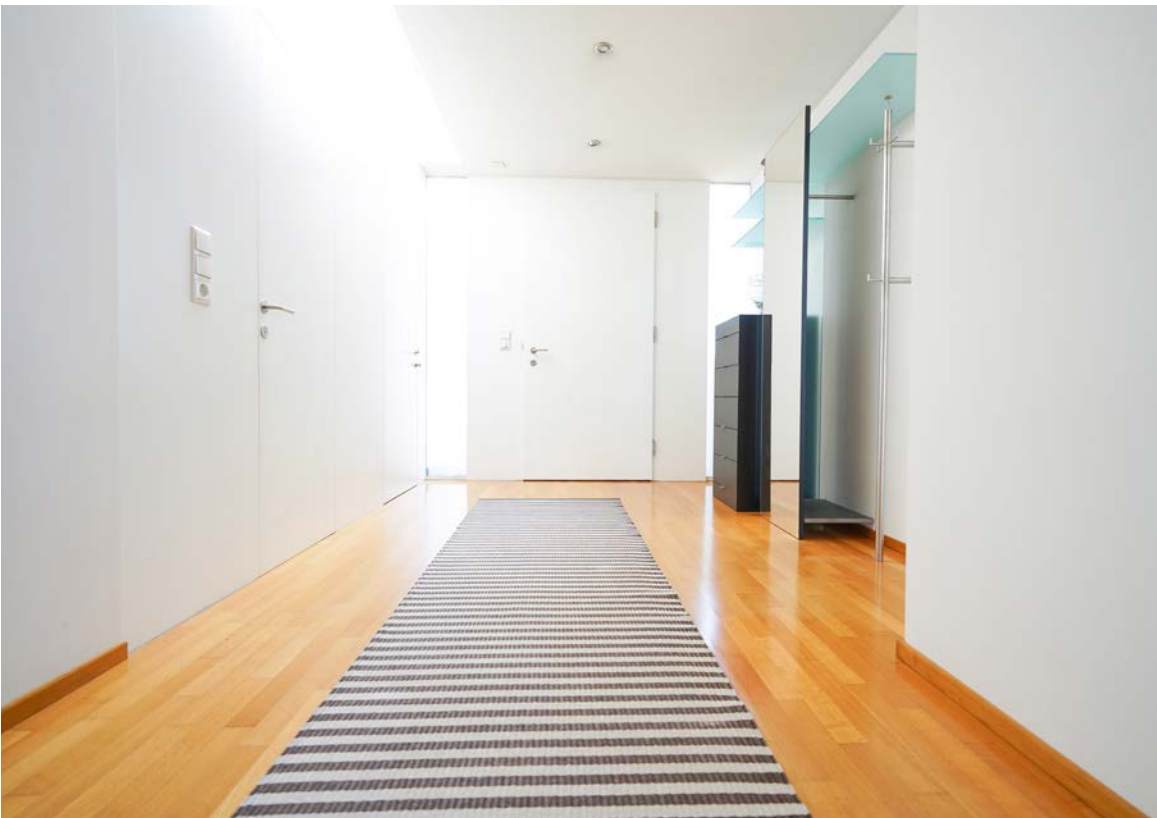
Wohnen



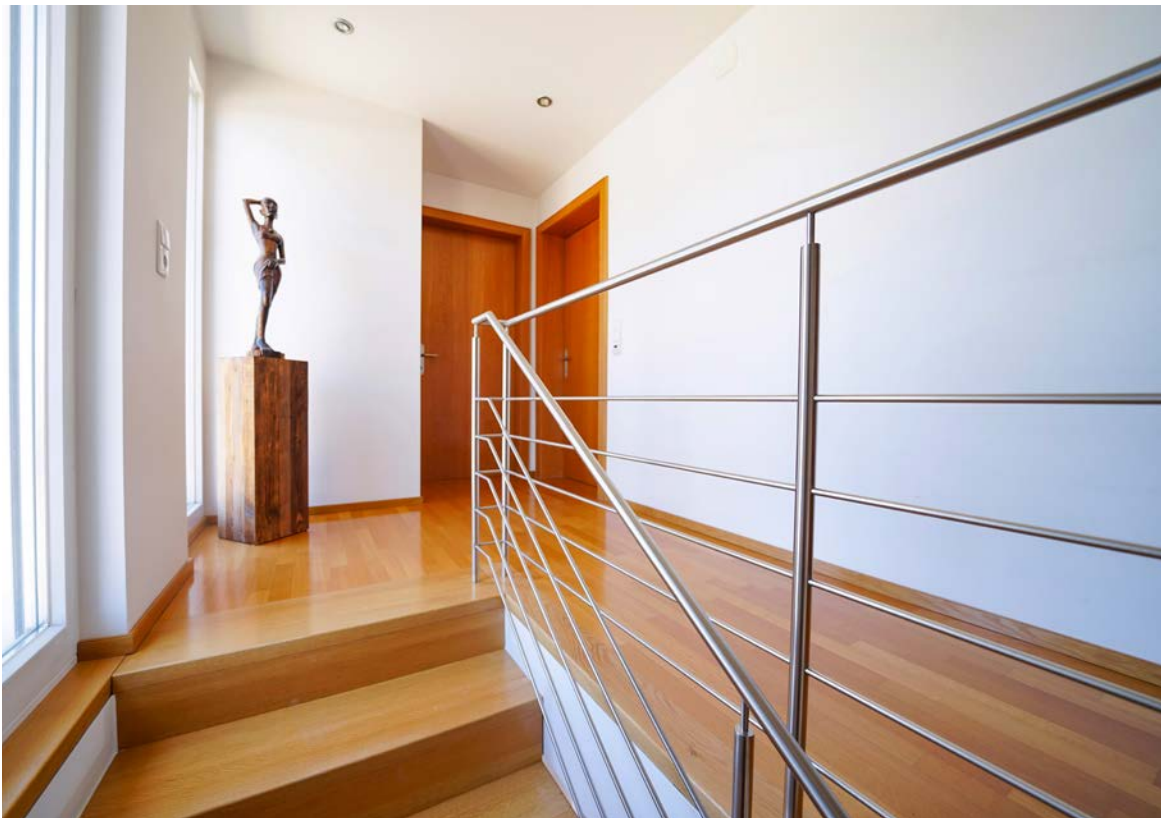
Wohnen



Diele



Eingangsbereich



Zimmer



Zimmer



Ankleidezimmer

Terrasse



Garten

Vorplatz



Garten

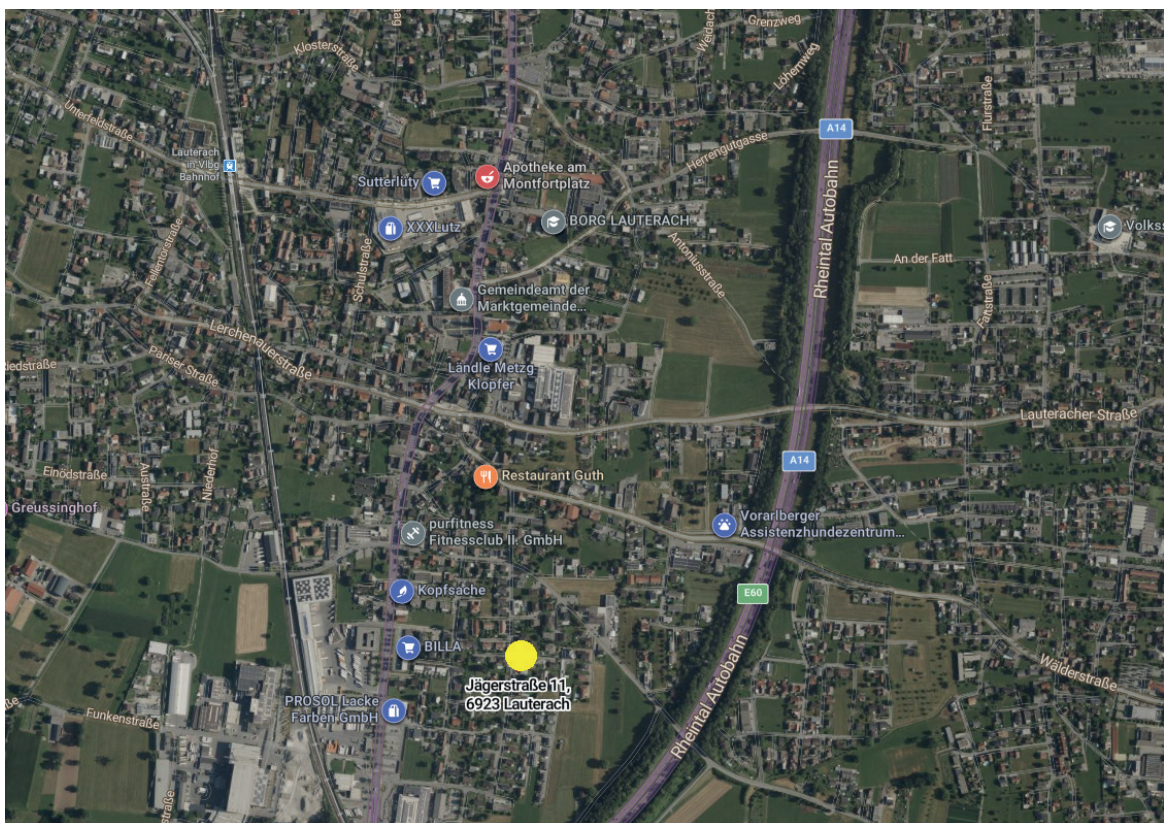
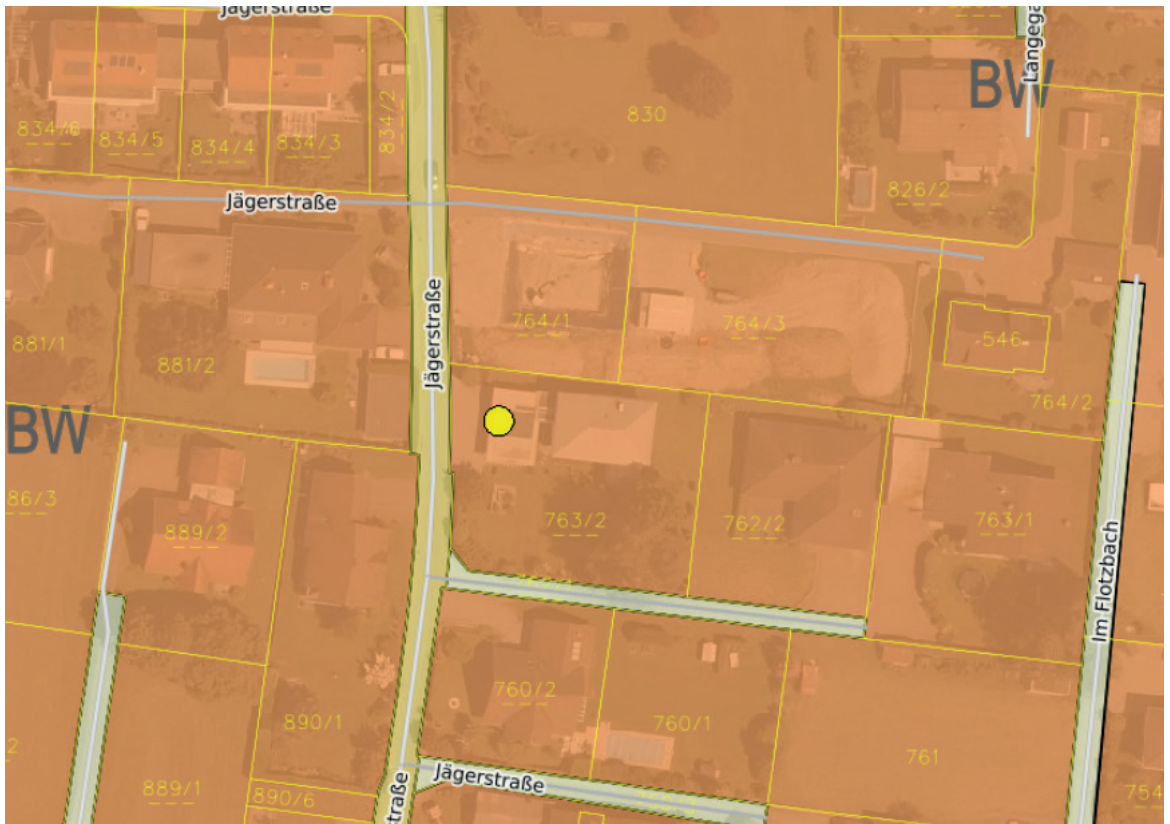
Ansicht



Lage



Flächenwidmungsplan



Ihre Immobilie in guten Händen

