

# Außergewöhnliche Loftwohnung im Villenviertel Lustenau



6890 Lustenau, Morgenstraße 11 | Top 4 | DG

# Hier erhalten Sie viel Fläche für sich und Ihre Ideen

- ca. 134 m<sup>2</sup> Wohnfläche
- außergewöhnliche Loftwohnung
- neue, hochwertige Tischlerküche von Schwab
- fugenloses Badezimmer mit Wanne, Dusche und Oberlicht
- Dachfenster im Kochbereich für natürliche Helligkeit
- hochwertige Einbauschränke als Raumtrenner
- versteckter Tresor und Minibar im Wohnbereich
- große Fensterfronten
- attraktives, ehemaliges Stickereigebäude in beliebter Wohngegend
- öffentliche Verkehrsmittel in unmittelbarer Nähe
- Grenznähe zur Schweiz und Liechtenstein
- perfekte Infrastruktur (Supermarkt, Ärzte, Schule, etc.)
- verfügbar ab sofort



Kevin Bachmann  
+43 (0)664 88 79 13 48  
bachmann@immoteam7.at

Immoteam7 ITS GmbH  
Mozartstraße 1  
6850 Dornbirn

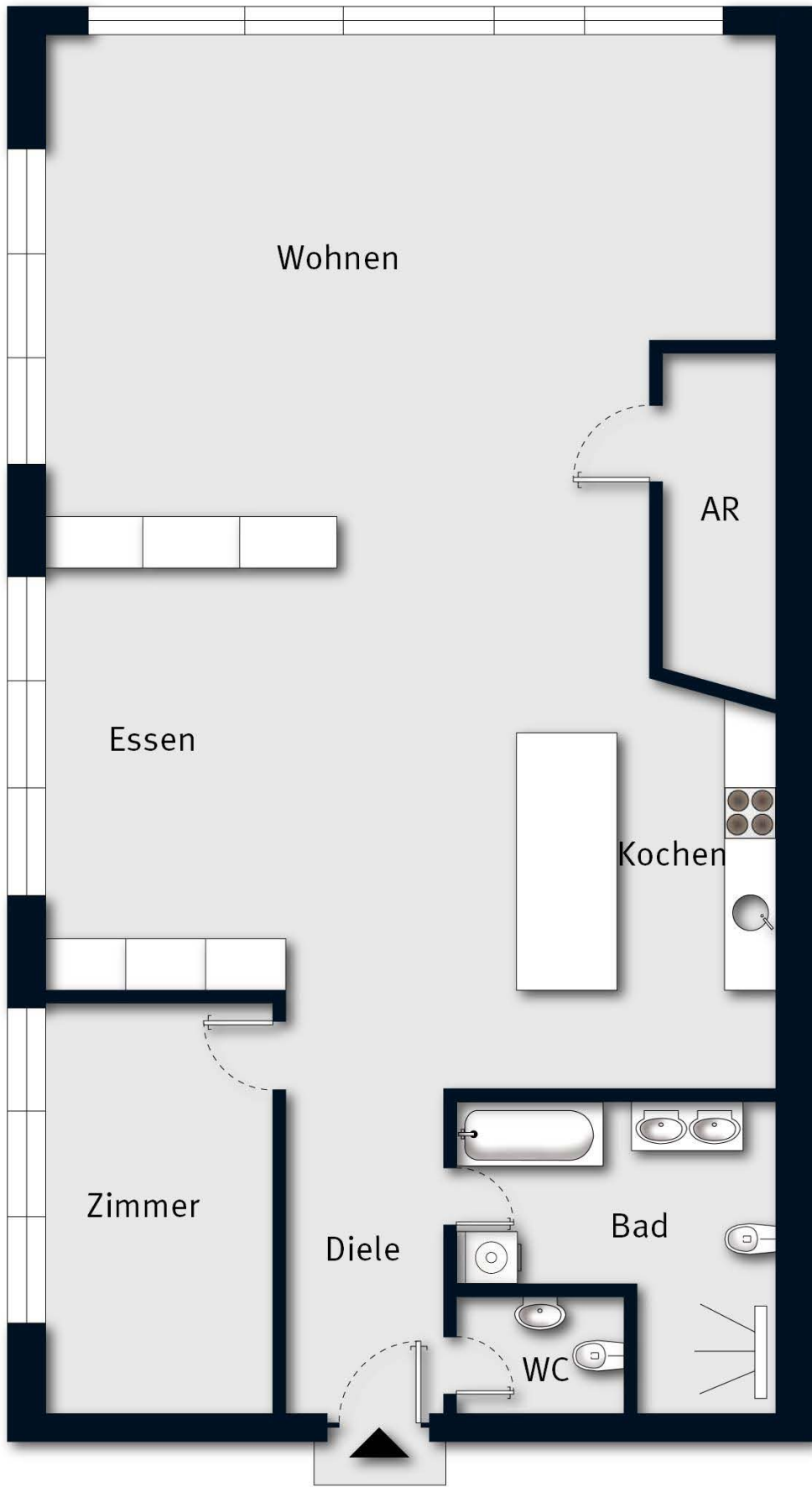
Wohnnutzfläche:	ca. 134 m <sup>2</sup>
Keller:	vorhanden
Auto:	Aussenabstellplatz
Zimmer:	2,5
Bad:	1
separates WC:	1
beziehbar:	ab sofort
Heizungsart:	Zentralheizung mit Gas
HWB:	In Erstellung
Miete:	€ 1.540,-
Betriebskosten:	€ 350,- (lt. Angaben des Abgebers)
Miete Gesamt:	€ 1.890,-

Nebenkostenübersicht:

Keine Vermittlungsprovision

Vertragserrichtungskosten € 350,- zzgl. 20 % Ust.

Kaution 3 Bruttomonatsmieten, Bankgarantie oder bar



Essen\_ Kochen



Essen\_ Kochen





Kochen\_Dachfenster

Wohnen\_Kochen



Essen







Dusche\_WC



Bad



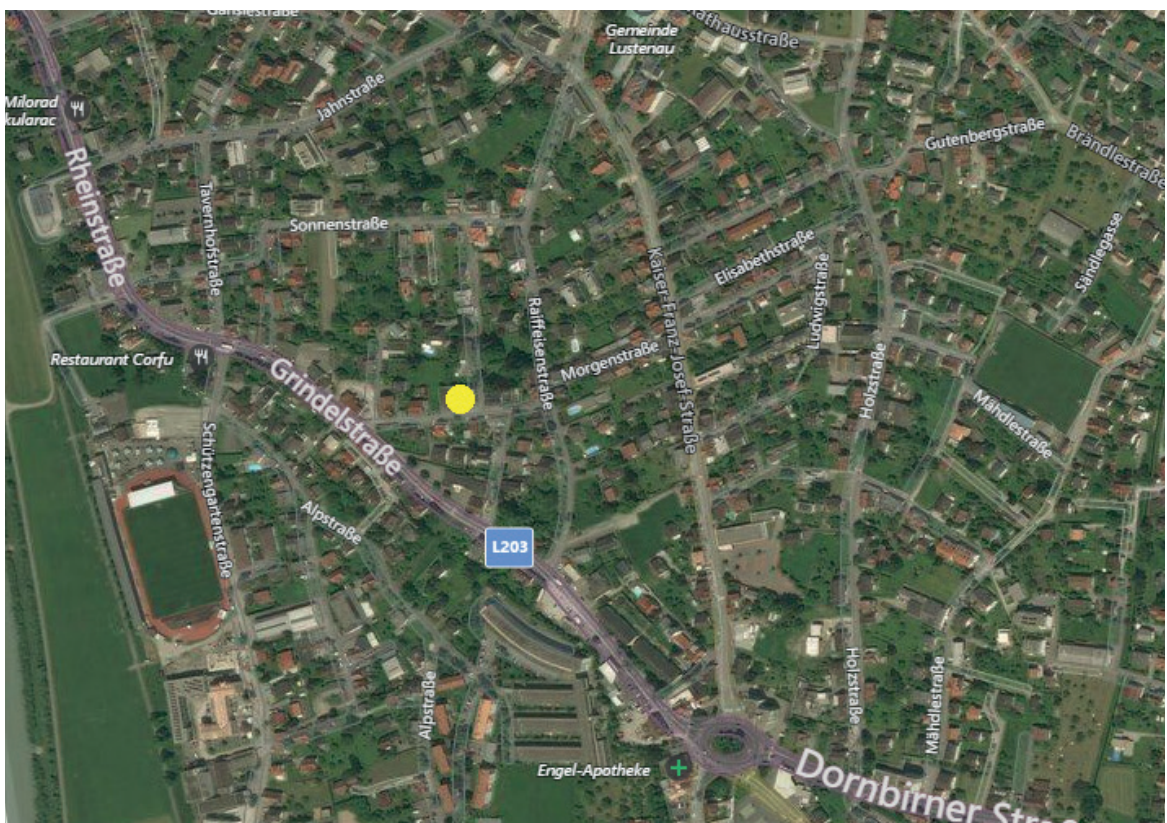
separates WC



Diele



Lageplan



Anfahrtsplan



# Ihre Immobilie in guten Händen

