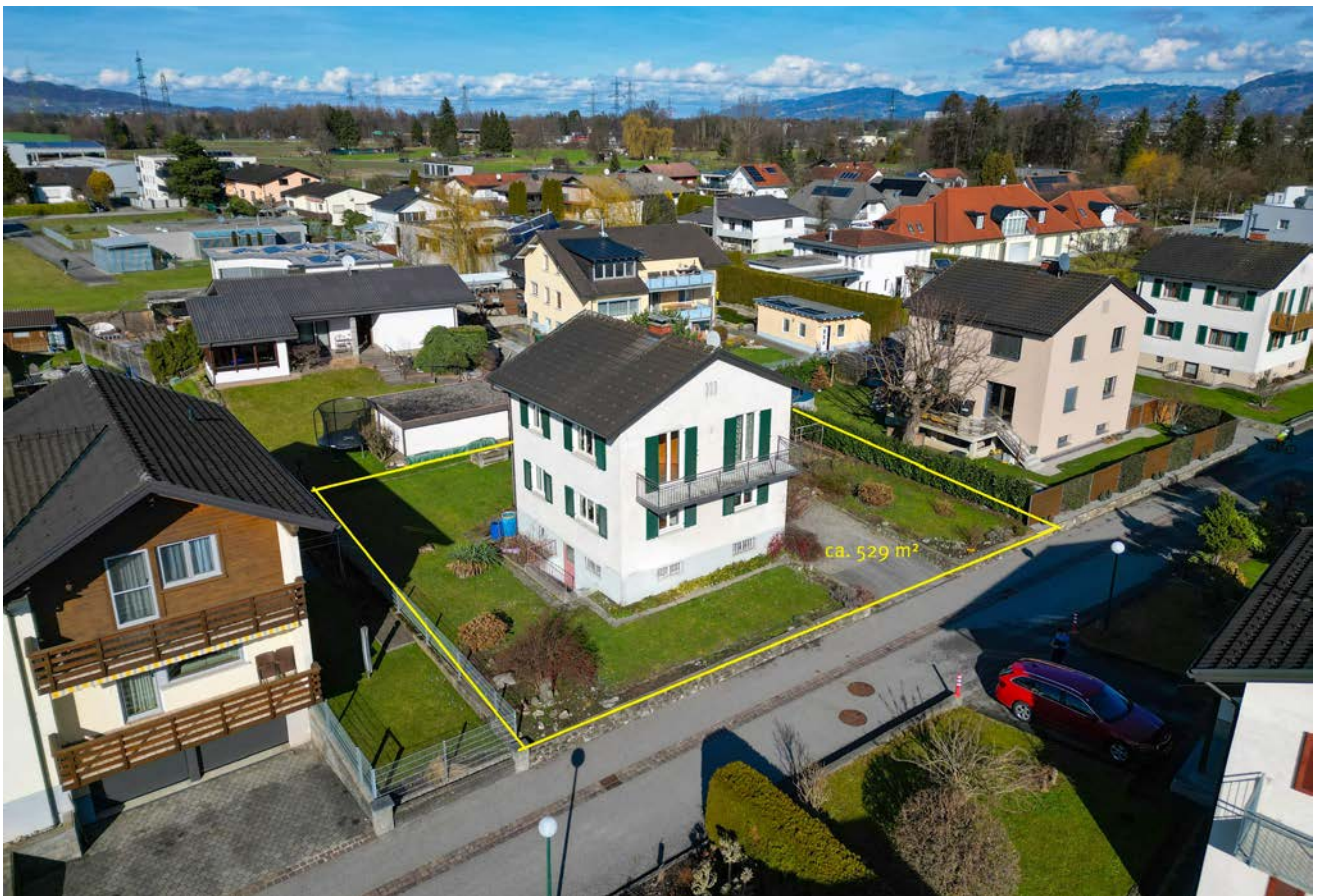


Grundstück mit bewohnbarem Wohnhaus



6844 Altach, Zippersfeld 16

Auf einen Blick

Grundstück mit bewohnbarem Wohnhaus

- 529 m² Grundstücksgröße
- wunderbare Ruhelage in Altsch
- locker bebaute Wohngegend
- familiäre Wohngemeinde zwischen Dornbirn und Feldkirch
- voll erschlossen
- wohnliches Eigenheim mit praktischem Zuschnitt
- kann in zwei Wohneinheiten getrennt werden
- großer und gepflegter Garten
- vollunterkellert
- praktische Garage
- guter Zustand
- Übernahme nach Absprache



Christoph Geringer
+43 (0)664 88 79 13 46
geringer@immoteam7.at

Immoteam7 ITS GmbH
Mozartstraße 1
6850 Dornbirn

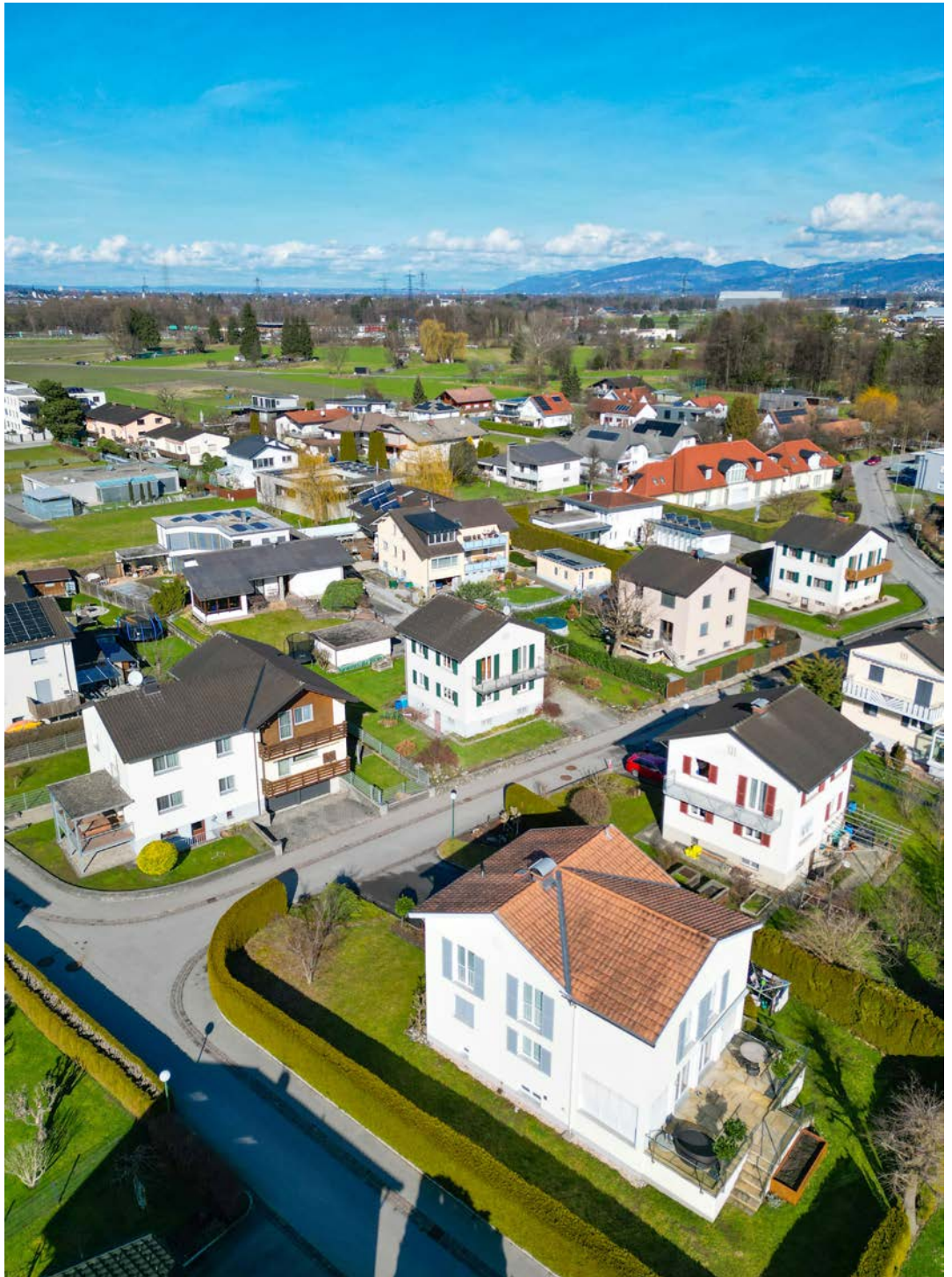
Grundstücksnummer:	549/7
Grundstück:	529 m ²
Baunutzungszahl:	50
Höchstgeschosszahl:	3
Katastralgemeinde:	92101
Widmung:	Bauwohngebiet
Lage:	ruhig, sonnig
Kaufpreis:	€ 575.000,-

Nebenkostenübersicht:
3,5% Grunderwerbsteuer
1,1 % Grundbucheintragung
3,6 % Vermittlungsprovision inkl. MwSt.
Vertragserrichtungskosten, ca. 1,2 % inkl. MwSt.
zzgl. Barauslagen

Ansicht



Ansicht

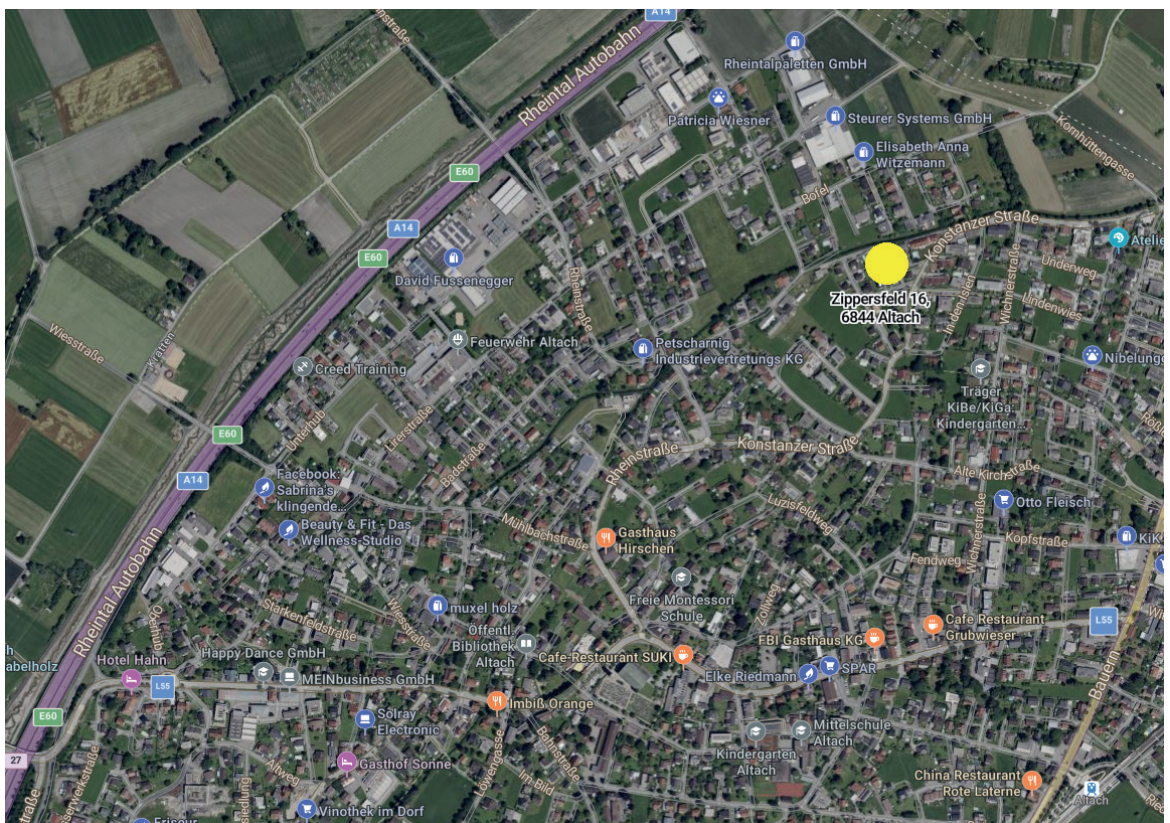


Draufsicht

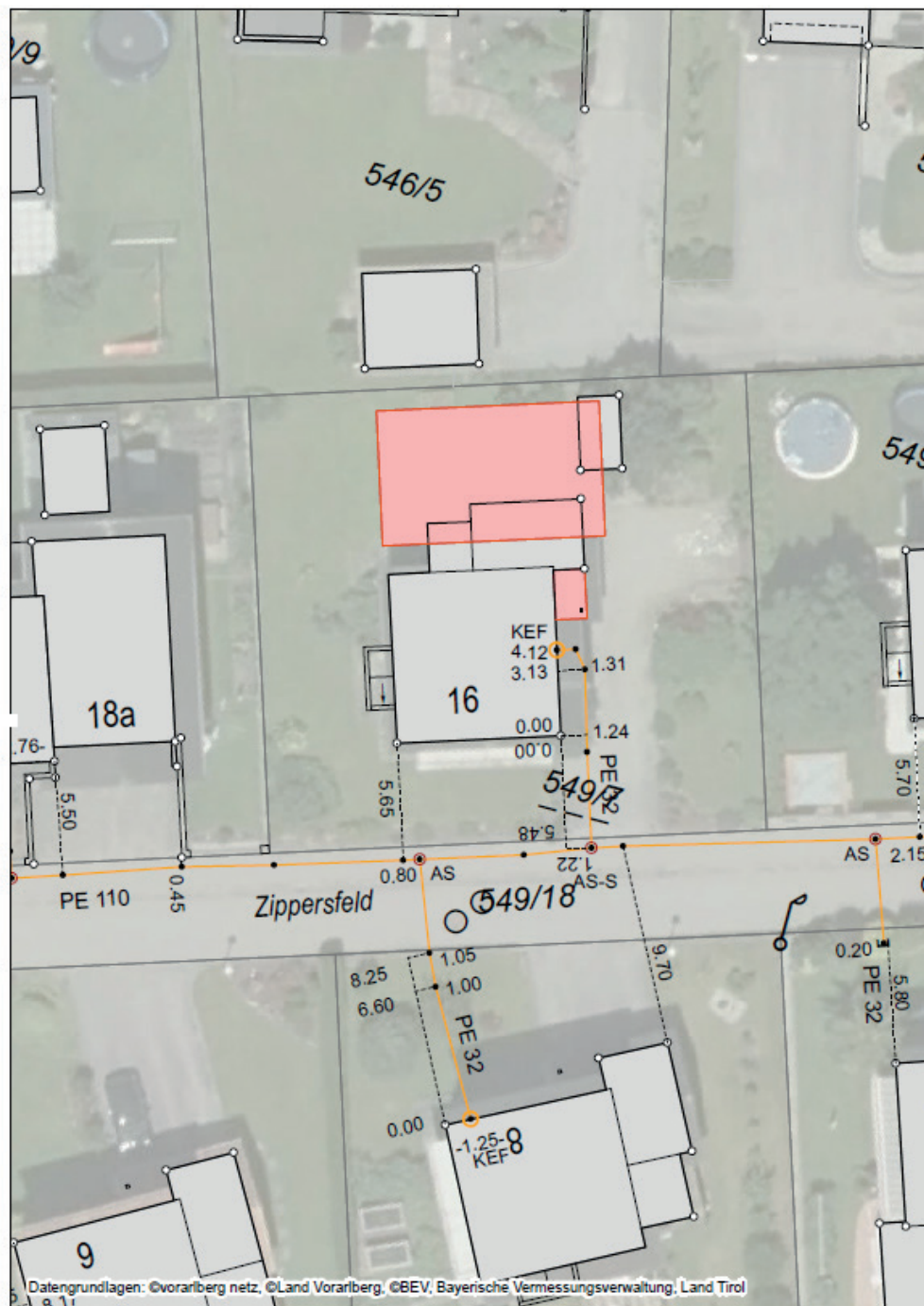


Lageplan

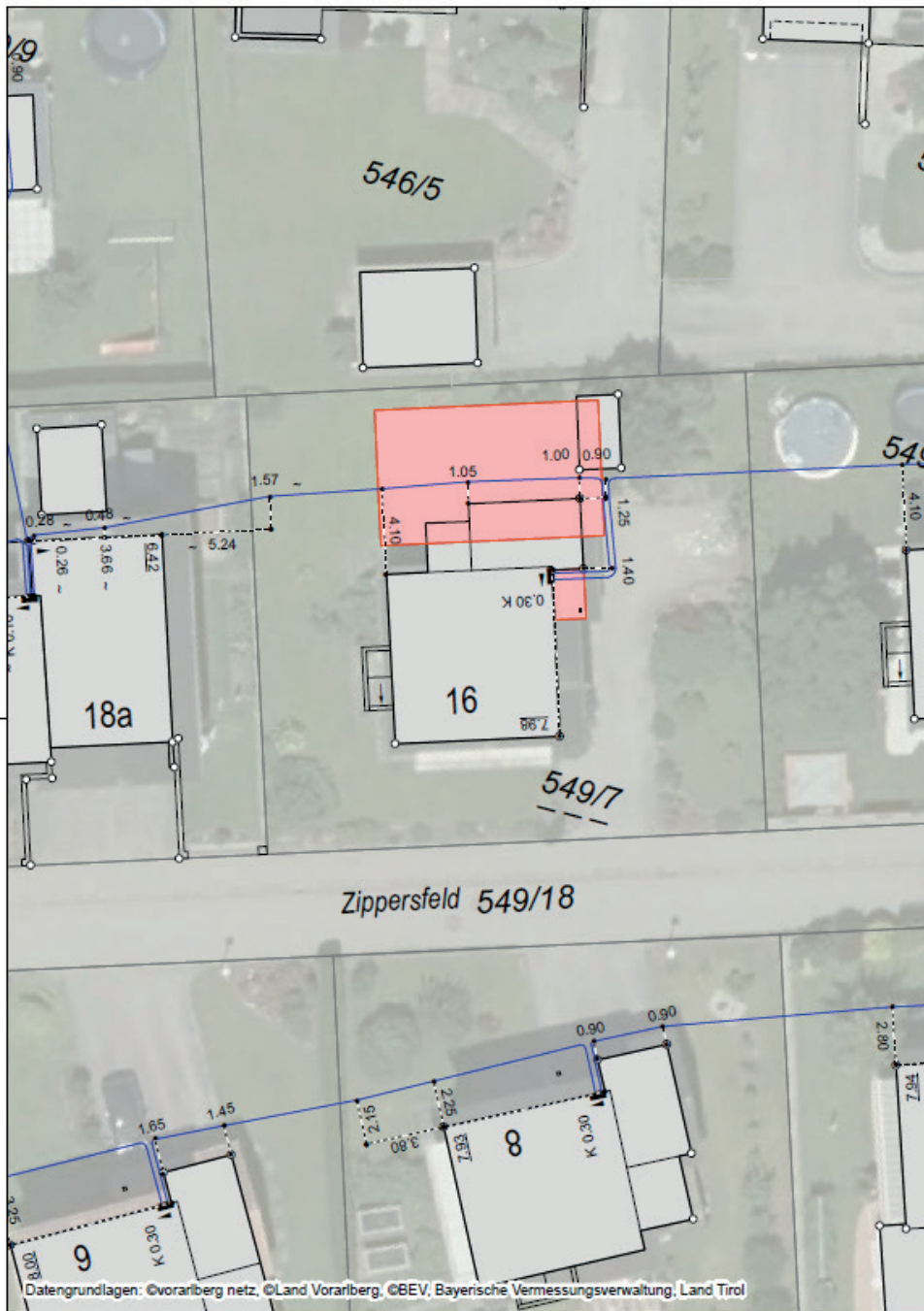
Widmungsplan



Anfahrtsplan



Bestandsplan Erdgas



Bestandsplan Strom für Anfrage-ID: 20240212_150155282
Altach Zippersfeld

vorarlberg netz 
Seite (1/1) 12.02.2024 1:250

Ihre Immobilie in guten Händen

