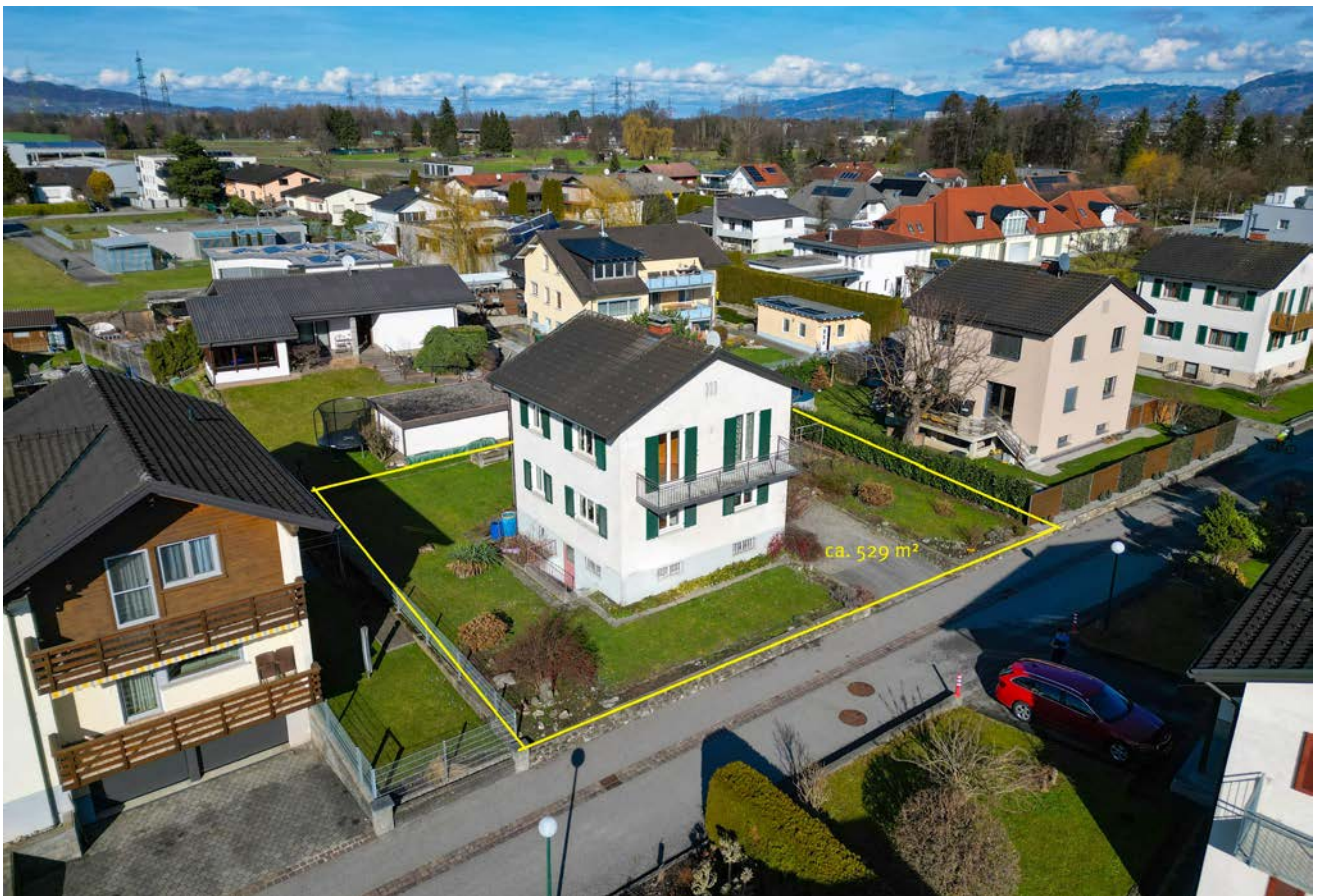


# Grundstück mit bewohnbarem Wohnhaus



6844 Altach, Zippersfeld 16

## Auf einen Blick

### Grundstück mit bewohnbarem Wohnhaus

- 529 m<sup>2</sup> Grundstücksgröße
- wunderbare Ruhelage in Altsch
- locker bebaute Wohngegend
- familiäre Wohngemeinde zwischen Dornbirn und Feldkirch
- voll erschlossen
- wohnliches Eigenheim mit praktischem Zuschnitt
- kann in zwei Wohneinheiten getrennt werden
- großer und gepflegter Garten
- vollunterkellert
- praktische Garage
- guter Zustand
- Übernahme nach Absprache



Christoph Geringer  
+43 (0)664 88 79 13 46  
geringer@immoteam7.at

Immoteam7 ITS GmbH  
Mozartstraße 1  
6850 Dornbirn

Grundstücksnummer:	549/7
Grundstück:	529 m <sup>2</sup>
Baunutzungszahl:	50
Höchstgeschosszahl:	3
Katastralgemeinde:	92101
Widmung:	Bauwohngebiet
Lage:	ruhig, sonnig
Kaufpreis:	€ 547.000,-

Nebenkostenübersicht:  
3,5% Grunderwerbsteuer  
1,1 % Grundbucheintragung  
3,6 % Vermittlungsprovision inkl. MwSt.  
Vertragserrichtungskosten, ca. 1,2 % inkl. MwSt.  
zzgl. Barauslagen

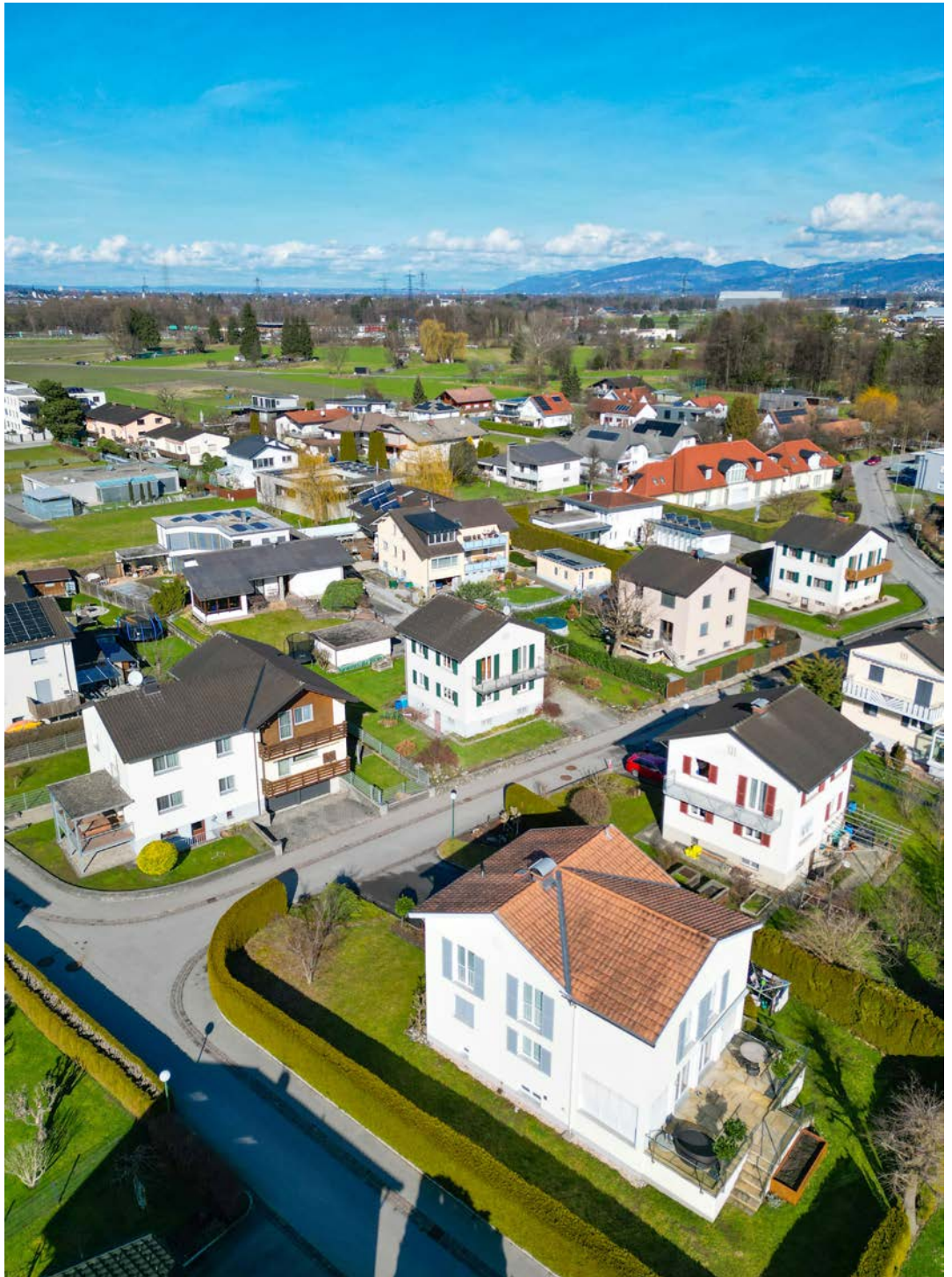


Ansicht



Ansicht







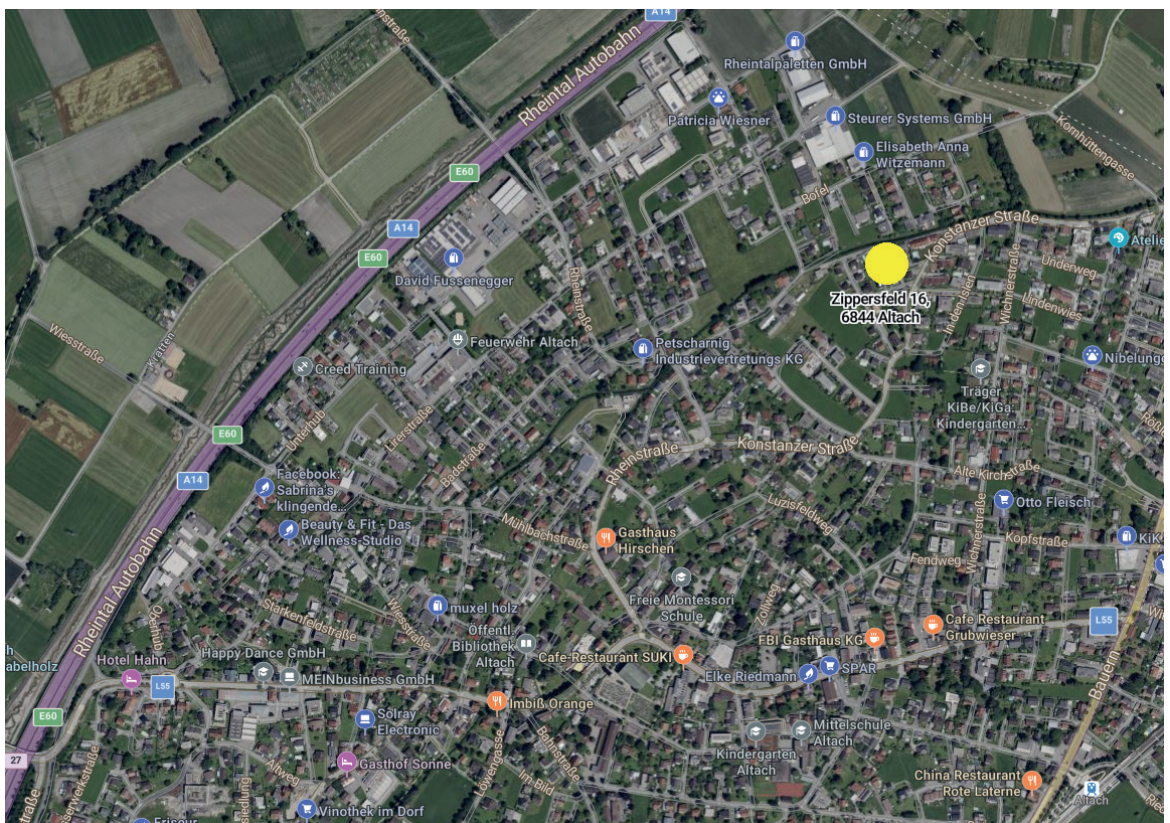
Draufsicht



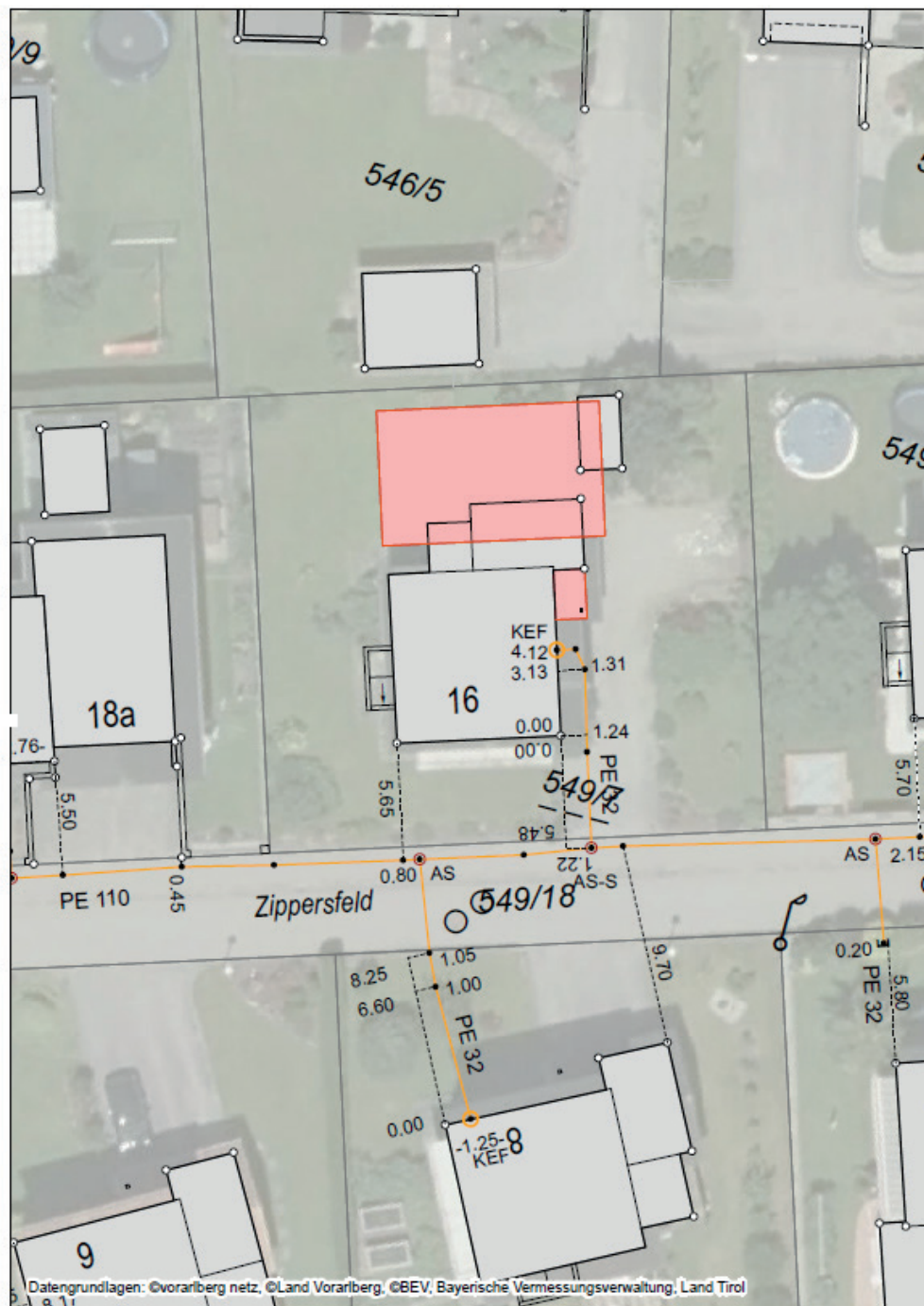
Lageplan



# Widmungsplan

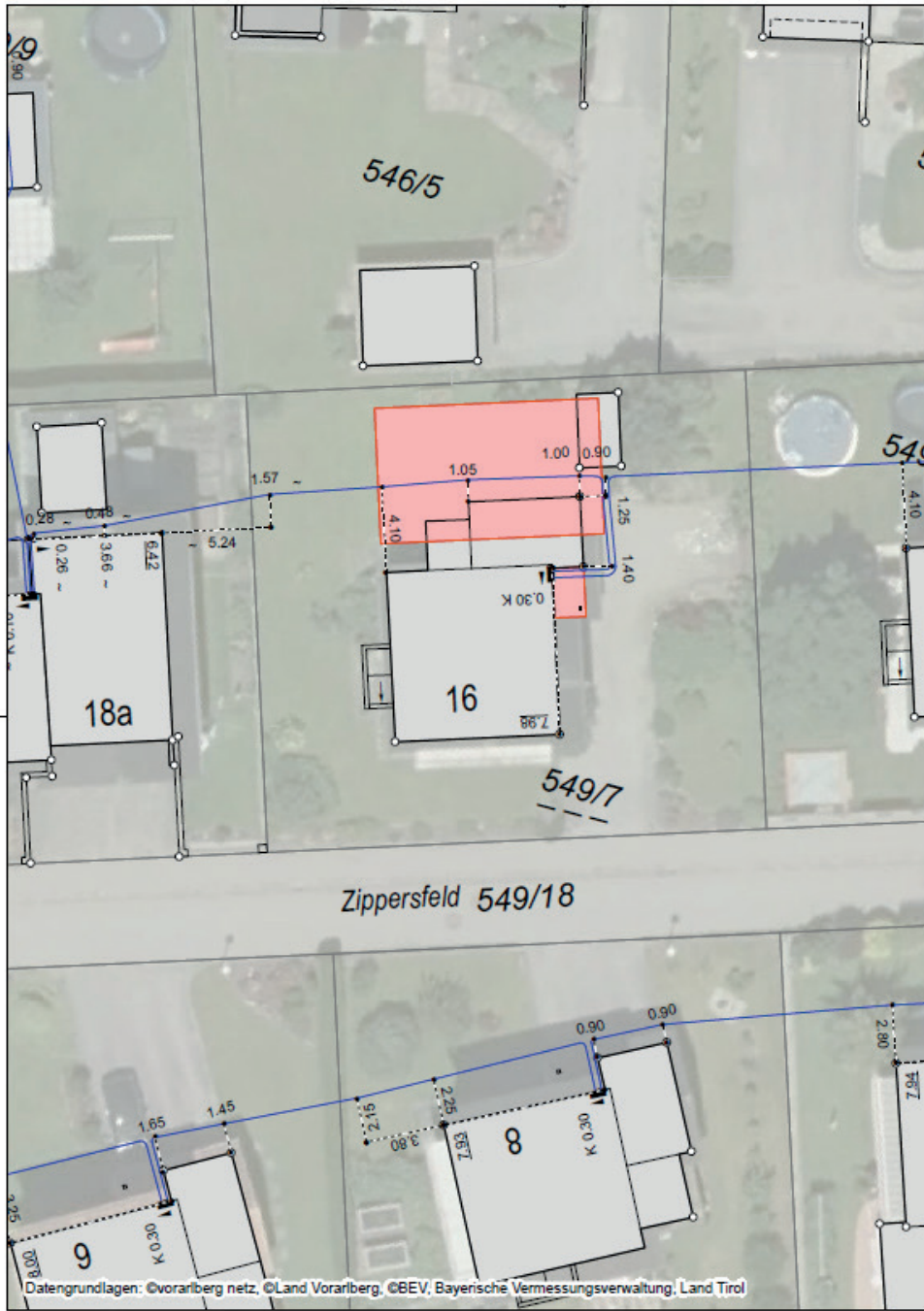


# Anfahrtsplan



Bestandsplan Erdgas





Bestandsplan Strom für Anfrage-ID: 20240212\_150155282  
Altach Zippersfeld

**vorarlberg**  
**netz**

Seite (1/1) 12.02.2024 1:250

# Ihre Immobilie in guten Händen

