

Grundstück in beliebter Lage in Mäder - Grundstück 2



6841 Mäder, Ulimahd 25 b

Auf einen Blick

Grundstück in beliebter Lage in Mäder - Grundstück 2

- am Ende einer Sackgasse
- familiäres, verkehrsberuhigtes Wohngebiet
- beliebte Wohngemeinde mitten im Rheintal
- grenznah zur Schweiz
- erschlossen
- private Zufahrt
- Baunutzzahl 50
(Erhöhung bei klimafreundlichem/ökologischem Wohnbau möglich)
- Höchstgeschosszahl 3



Klaus Suppan
+43 (0)664 88 79 13 45
suppan@immoteam7.at

Immoteam7 ITS GmbH
Mozartstraße 1
6850 Dornbirn

Grundstücksgröße: ca. 502 m² (Teilungsvorschlag)

Grundstücksnummer: .303 (Teilung möglich)

Höchstgeschosszahl (HGZ): 3

Baunutzungszahl (BNZ): 50

Katastralgemeinde: 92114 Mäder

Widmung: Baufläche Wohngebiet

Kaufpreis: € 680,- / m²

Nebenkostenübersicht:

3,5% Grunderwerbsteuer

1,1 % Grundbucheintragung

3,6 % Vermittlungsprovision inkl. MwSt.

Kosten für Grundstücksteilung

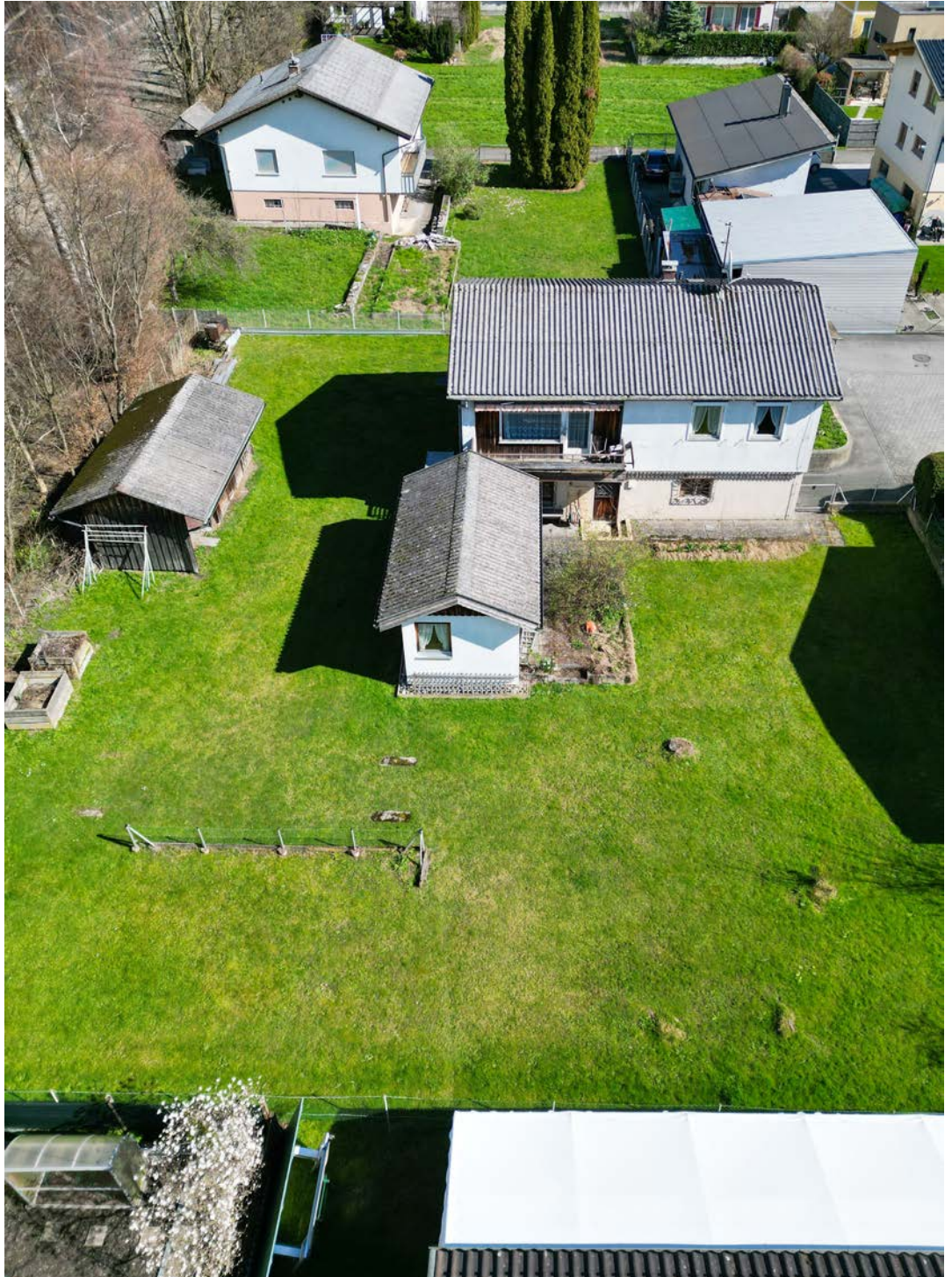
Vertragserrichtungskosten, ca. 1,2 % inkl. MwSt.

zzgl. Barauslagen

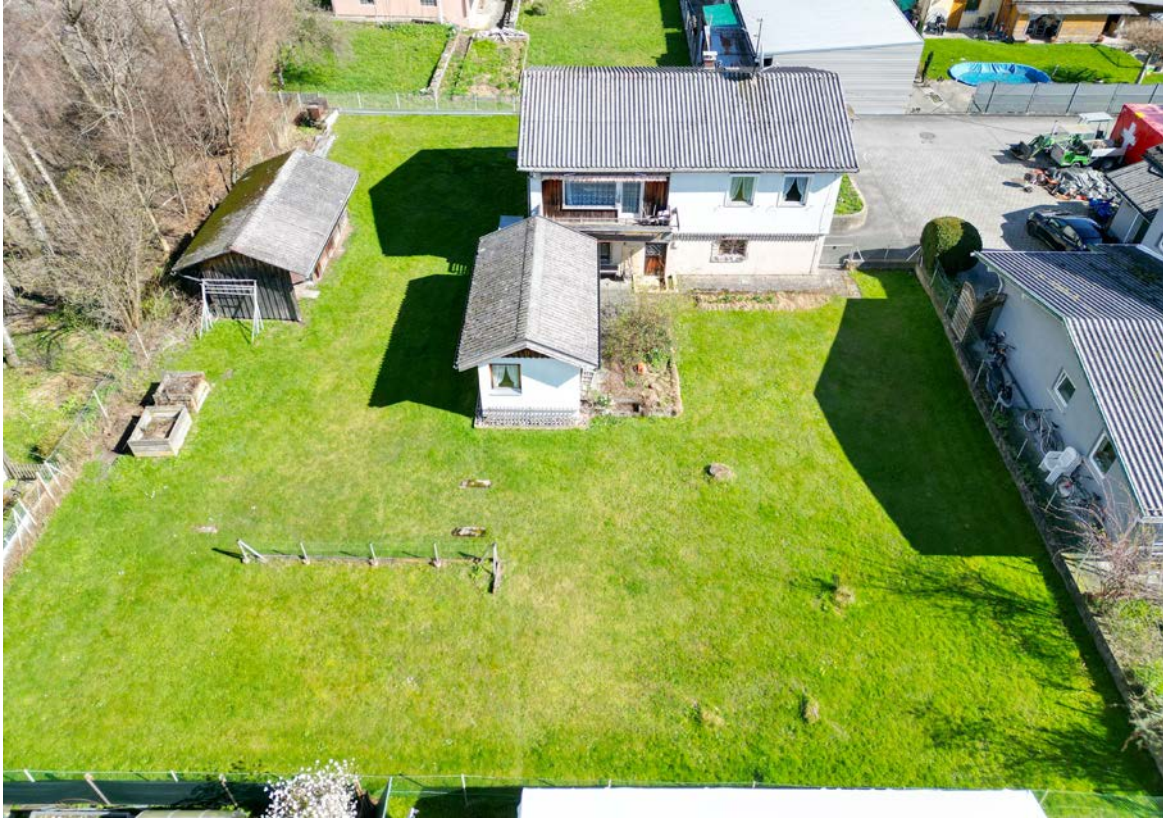
Ansicht



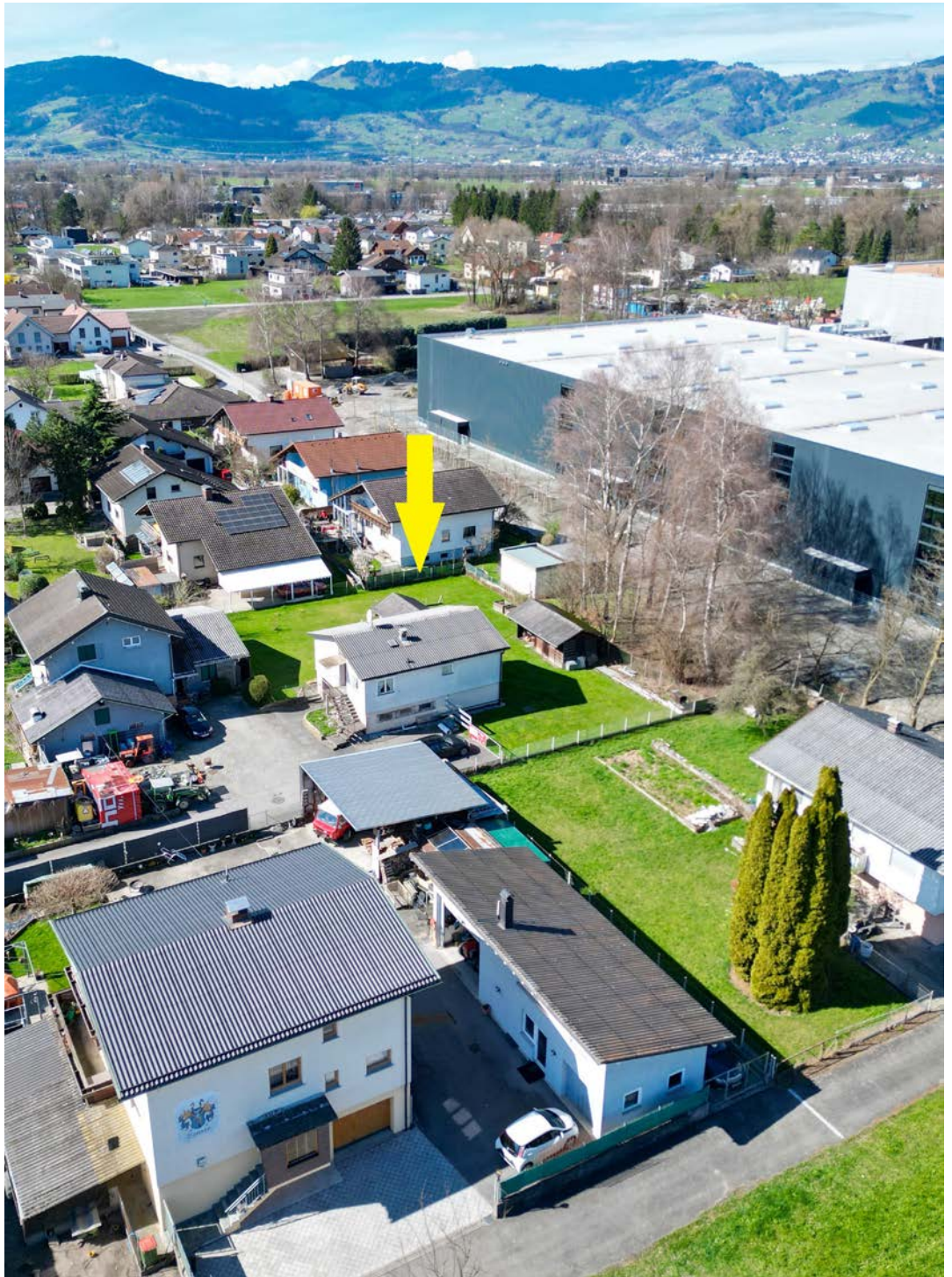
Ansicht



Ansicht



Ansicht



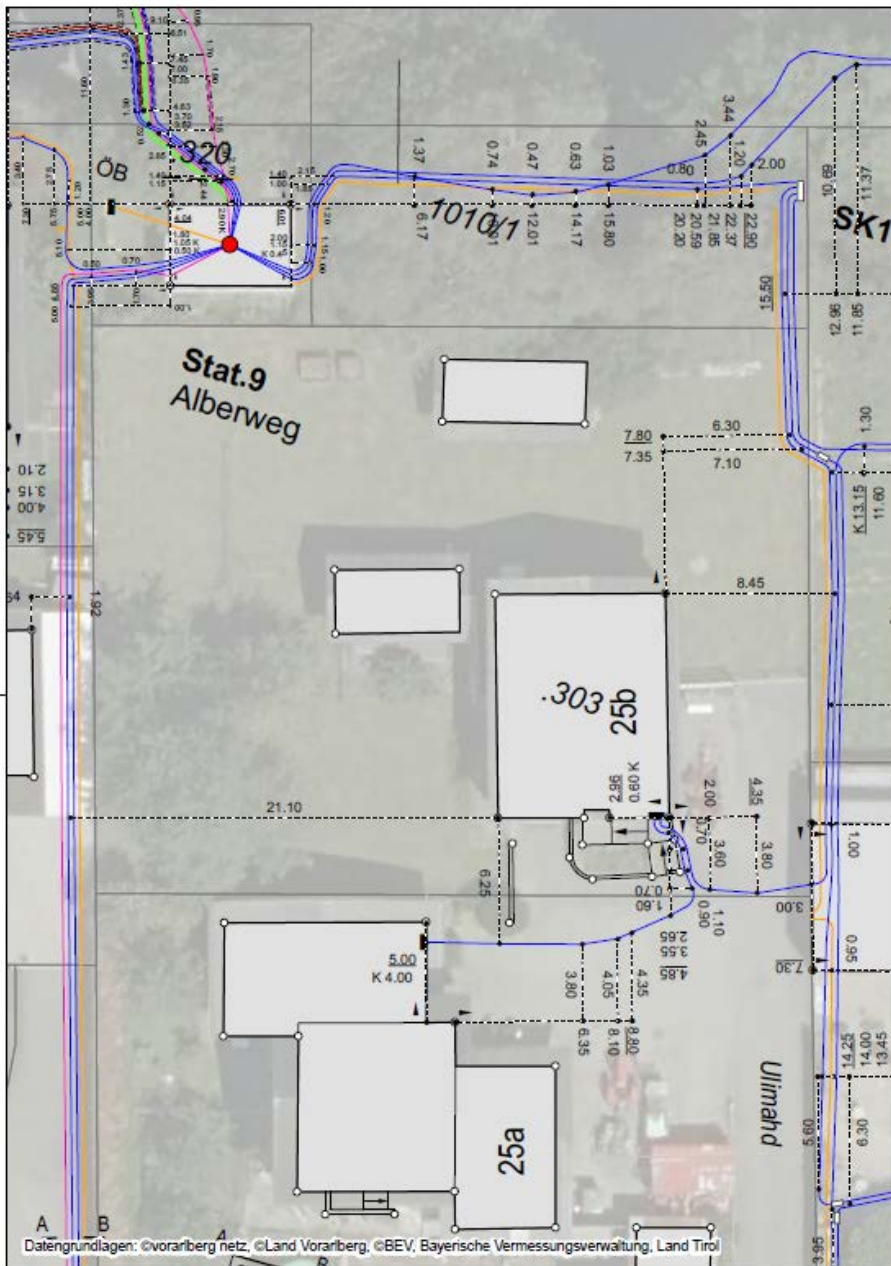
Ansicht



Draufsicht



Zufahrt



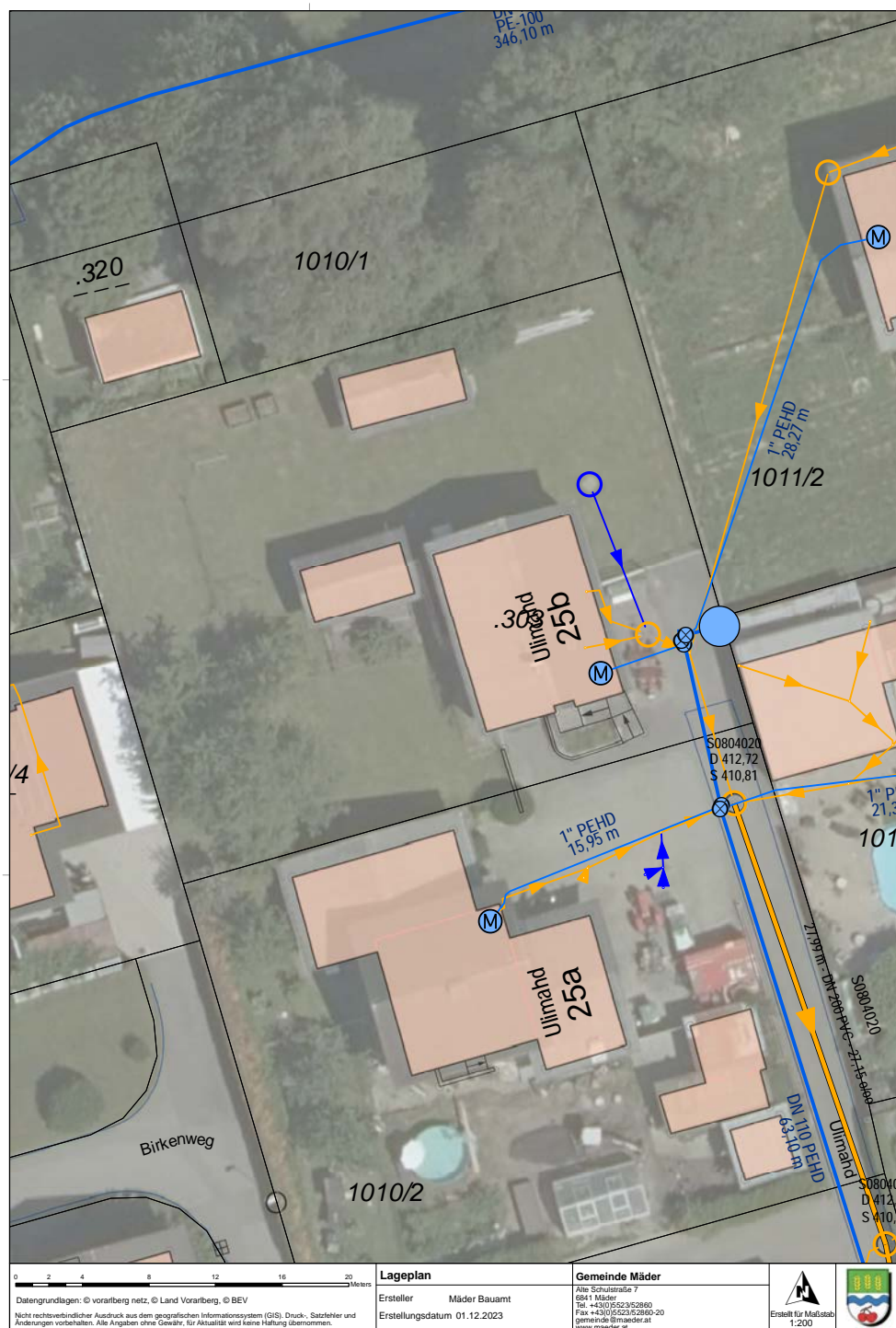
Bestandsplan Strom für Anfrage-ID: 20231207_1051027

Ulimahd 25b - Mäder



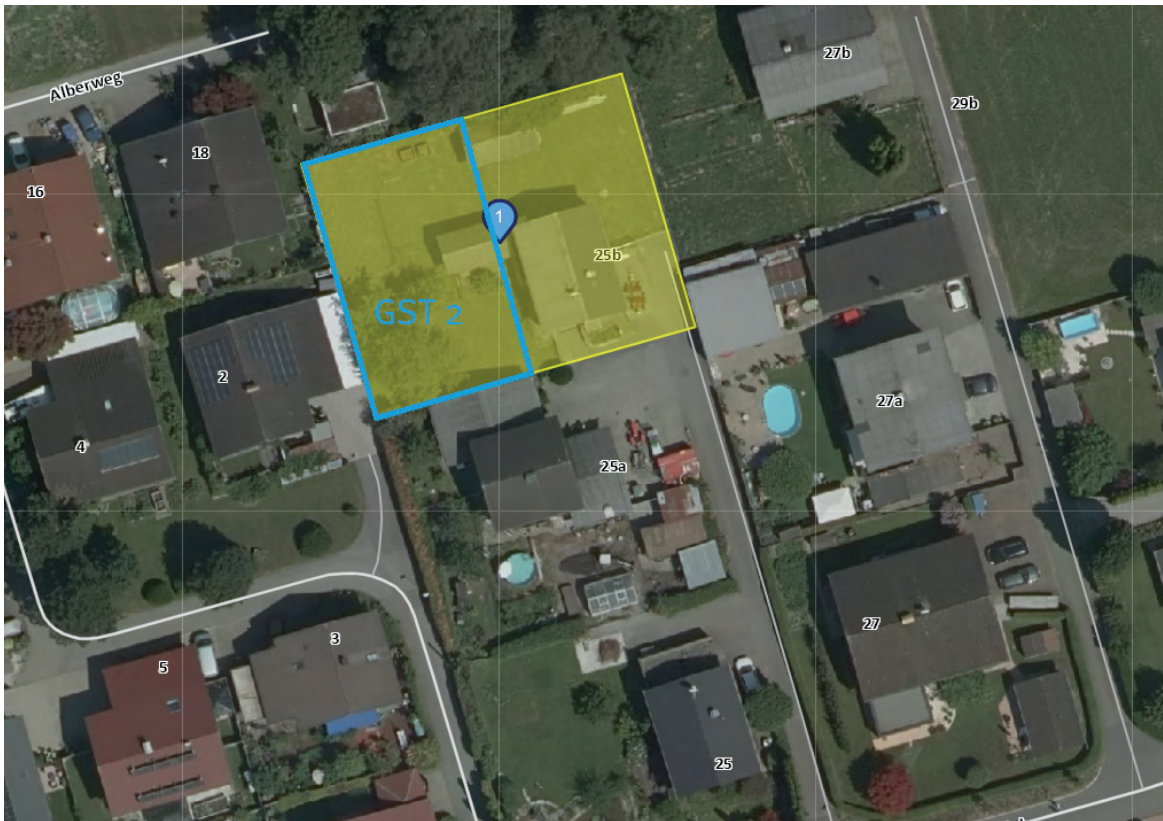
Seite (1/1) 07.12.2023 1:250

Zufahrt



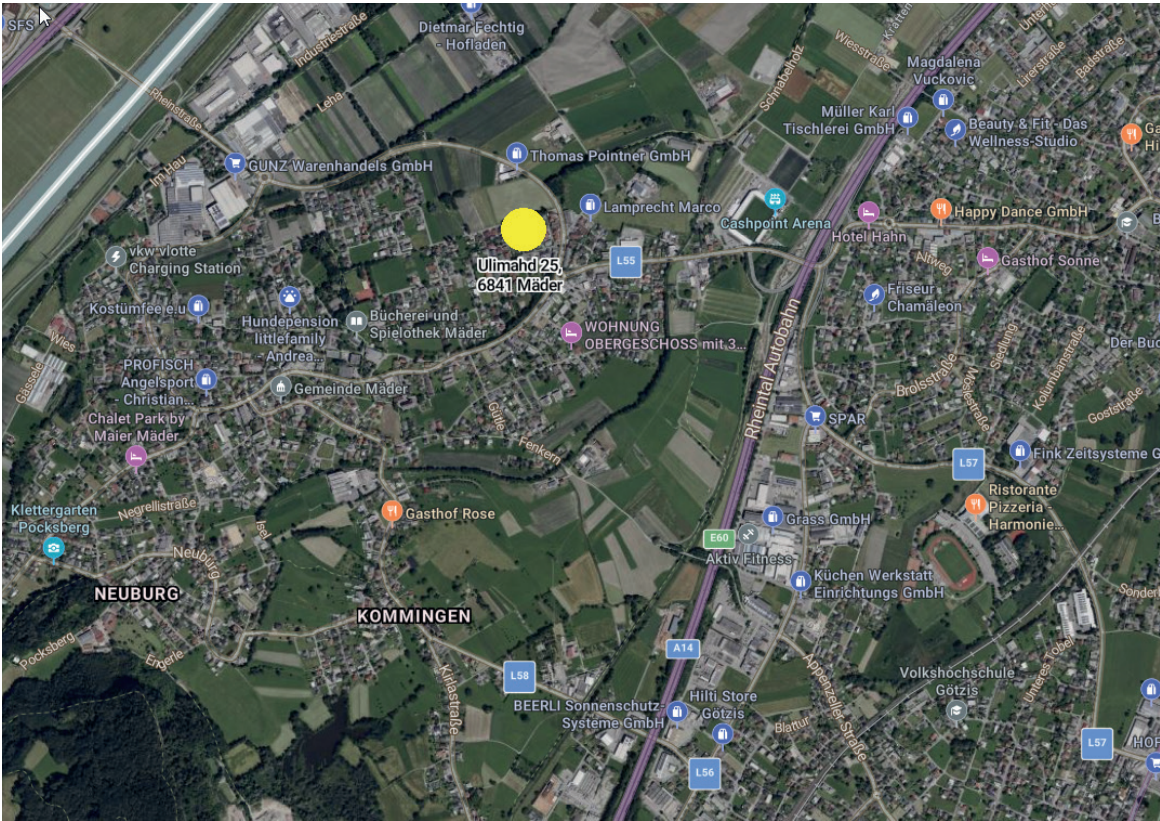
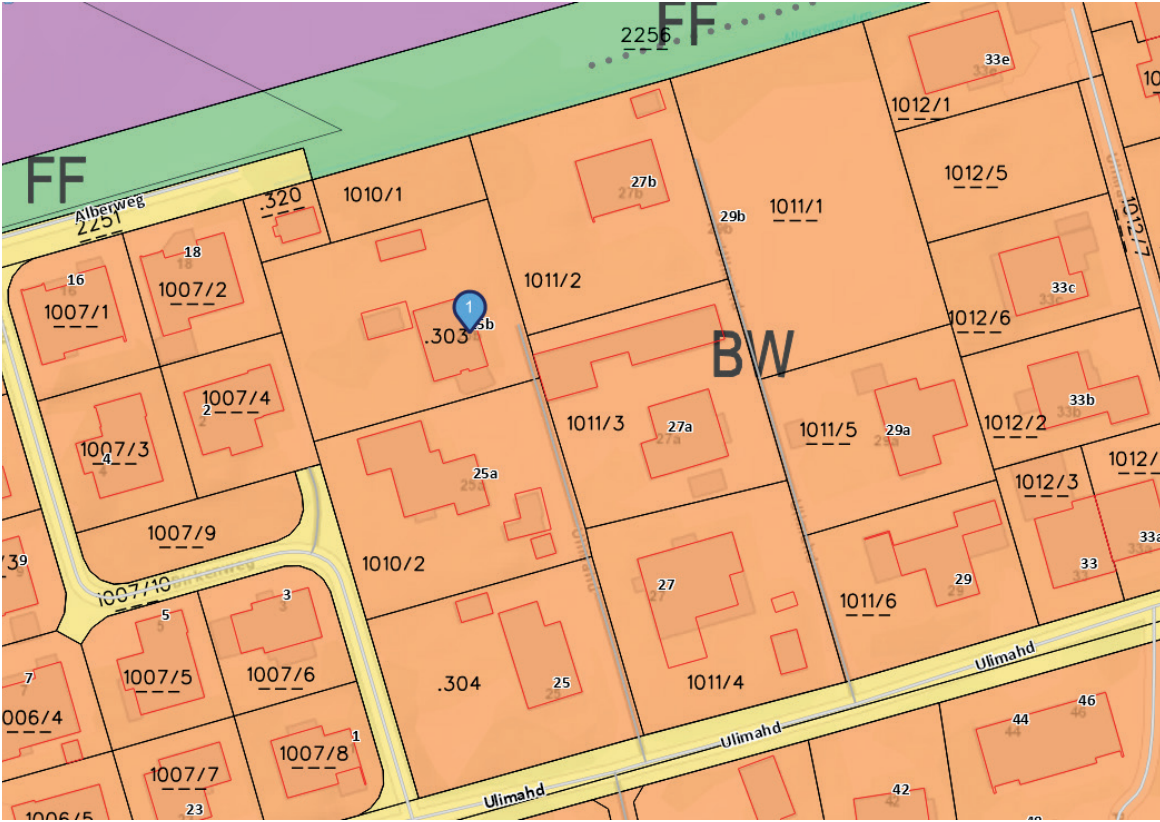
Wasser_Kanalplan

Lageplan



Teilungsvorschlag_Grundstück 2

Anfahrtsplan



Flächenwidmungsplan

Ihre Immobilie in guten Händen

