

Grundstück in beliebter Lage in Mäder - Grundstück 1



6841 Mäder, Ulimahd 25 b

Auf einen Blick

Grundstück in beliebter Lage in Mäder - Grundstück 1

- am Ende einer Sackgasse
- familiäres, verkehrsberuhigtes Wohngebiet
- beliebte Wohngemeinde mitten im Rheintal
- grenznah zur Schweiz
- erschlossen
- private Zufahrt
- Baunutzzahl 50
(Erhöhung bei klimafreundlichem/ökologischem Wohnbau möglich)
- Höchstgeschosszahl 3



Klaus Suppan
+43 (0)664 88 79 13 45
suppan@immoteam7.at

Immoteam7 ITS GmbH
Mozartstraße 1
6850 Dornbirn

Grundstücksgröße: ca. 502 m² (Teilungsvorschlag)

Grundstücksnummer: .303 (Teilung möglich)

Höchstgeschosszahl (HGZ): 3

Baunutzungszahl (BNZ): 50

Katastralgemeinde: 92114 Mäder

Widmung: Baufläche Wohngebiet

Kaufpreis: € 680,- / m²

Nebenkostenübersicht:

3,5% Grunderwerbsteuer

1,1 % Grundbucheintragung

3,6 % Vermittlungsprovision inkl. MwSt.

Kosten für Grundstücksteilung

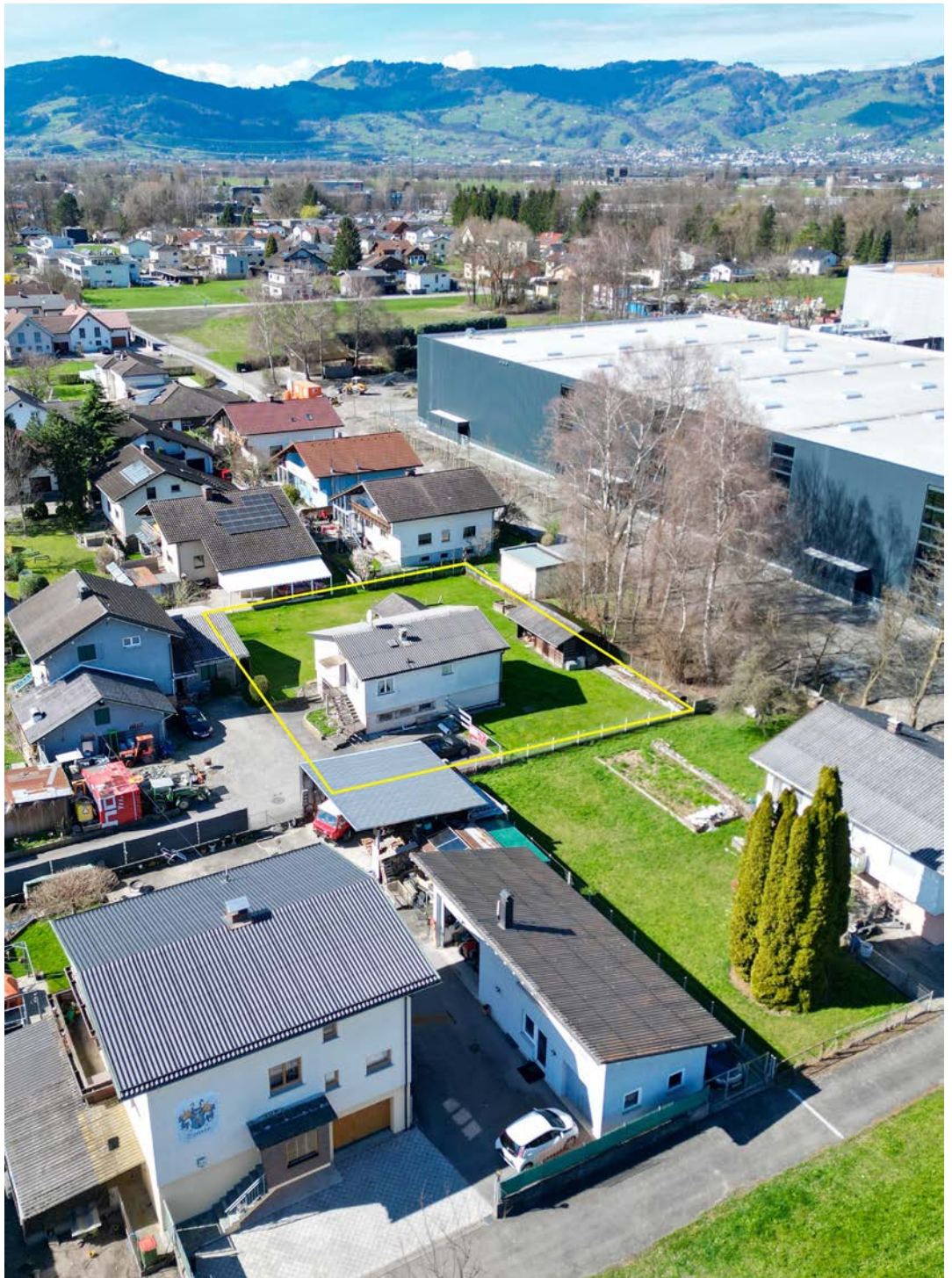
Vertragserrichtungskosten, ca. 1,2 % inkl. MwSt.

zzgl. Barauslagen

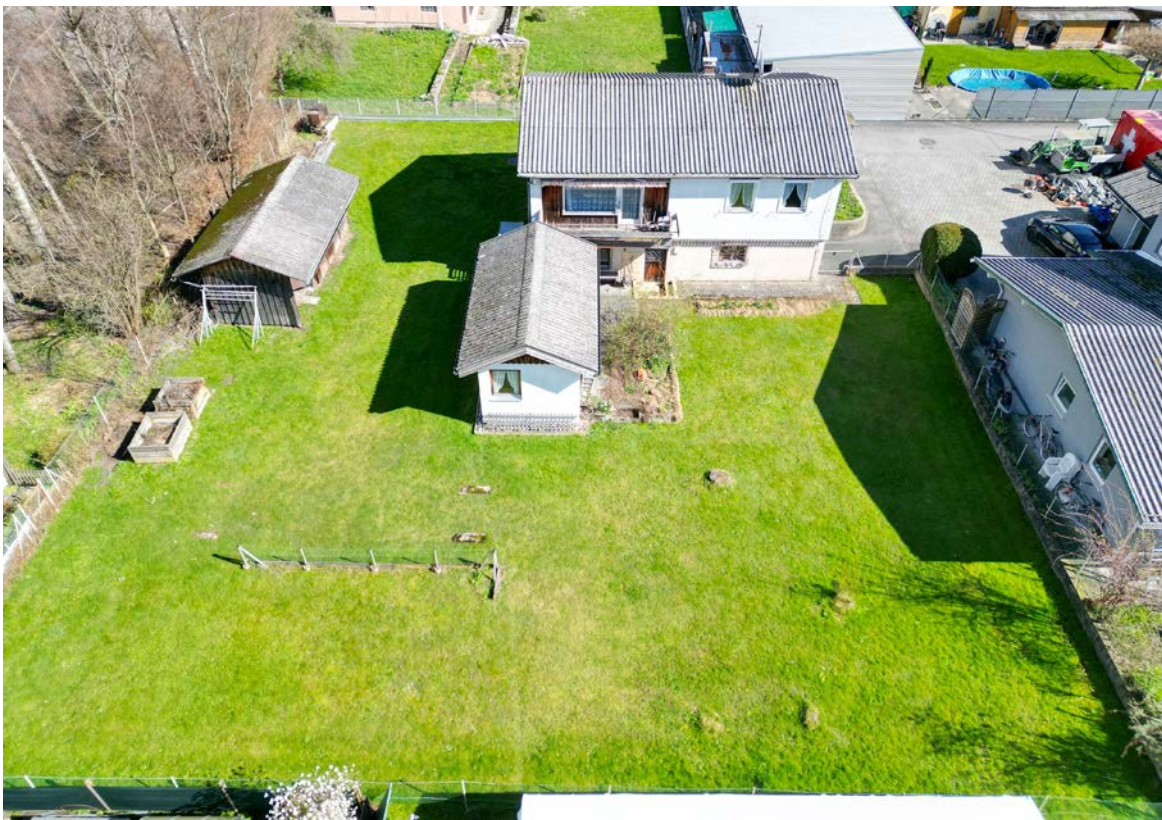
Ansicht



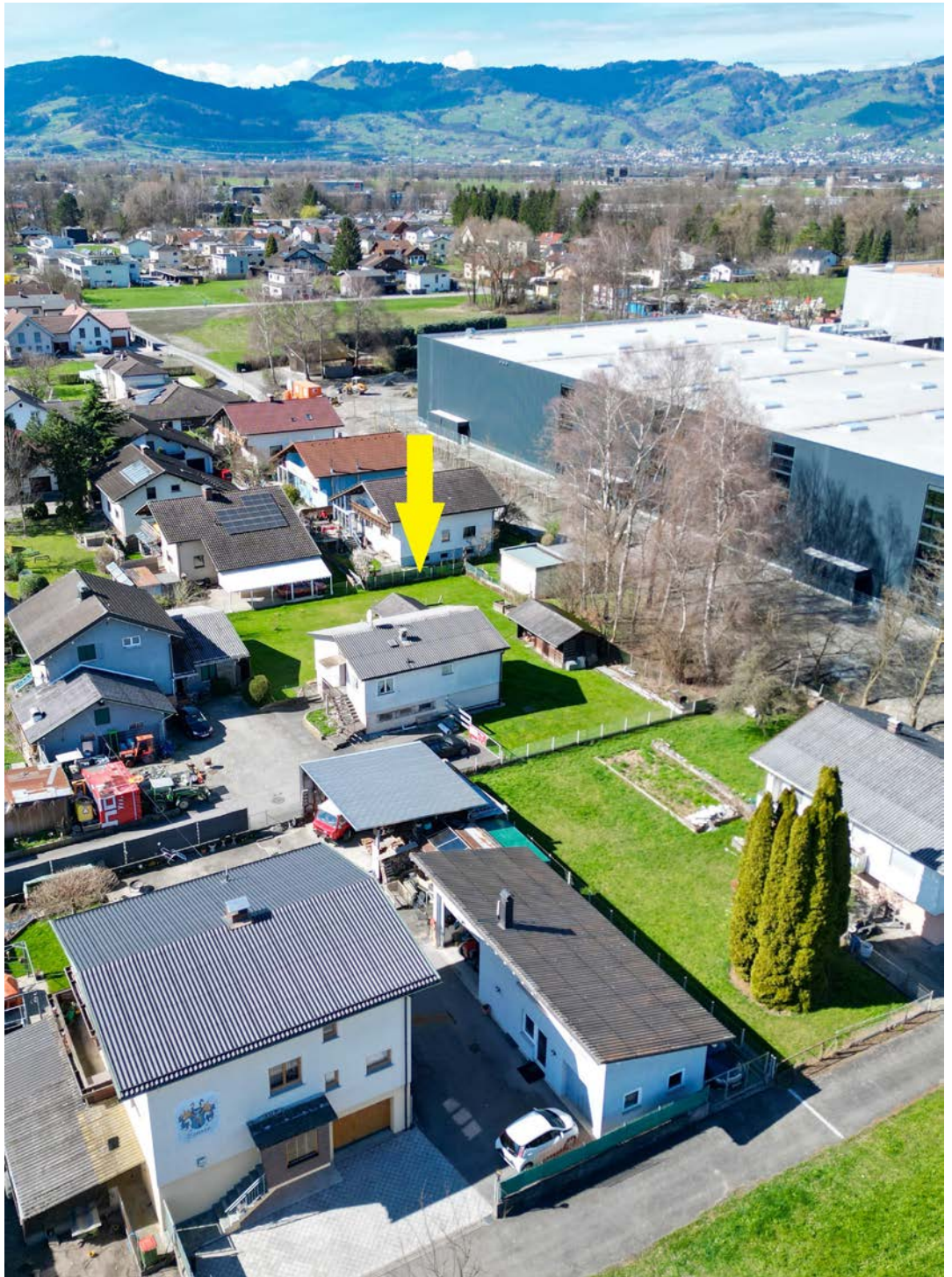
Ansicht



Ansicht



Ansicht



Ansicht



Draufsicht



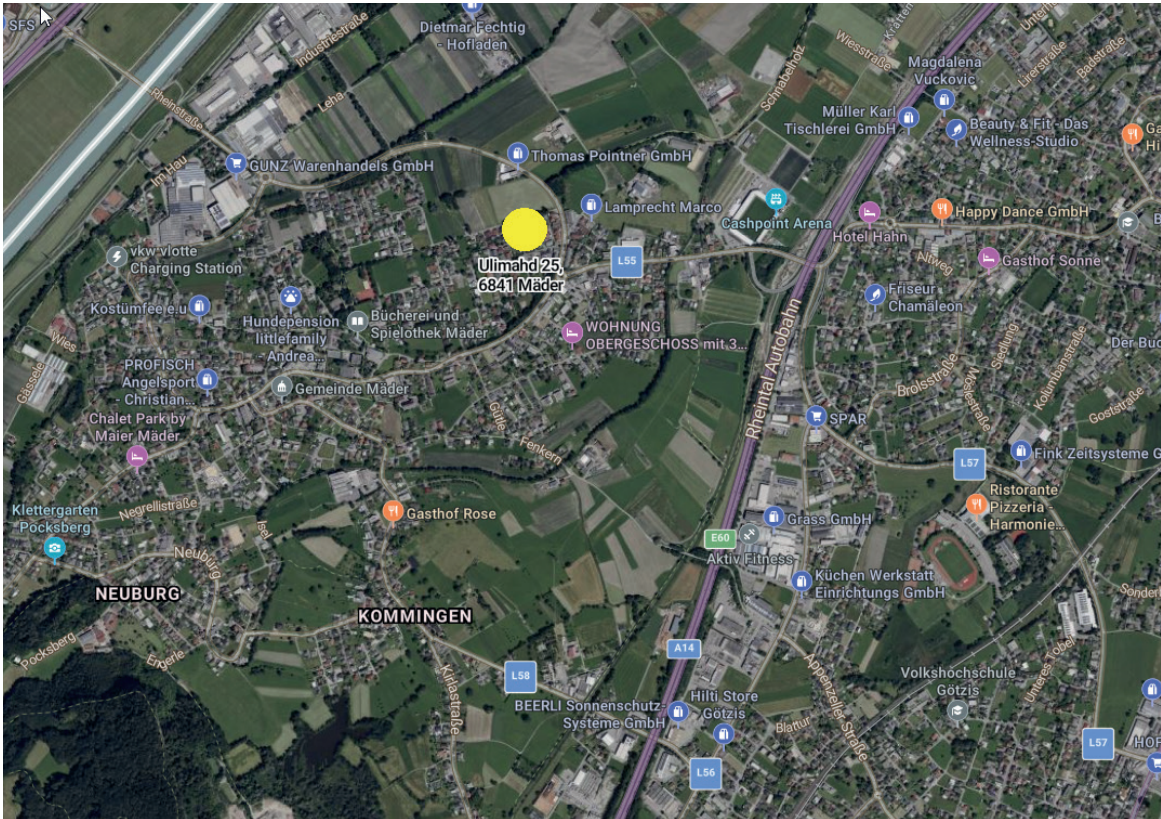
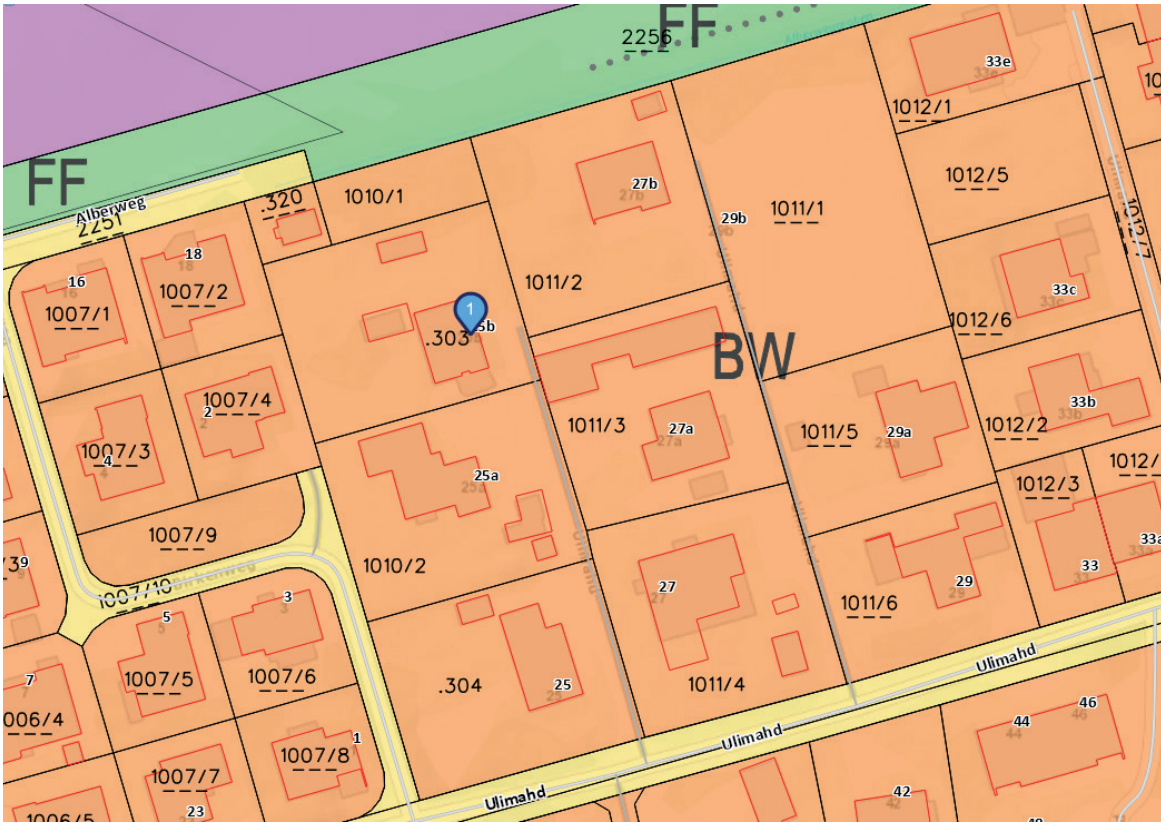
Zufahrt

Lageplan

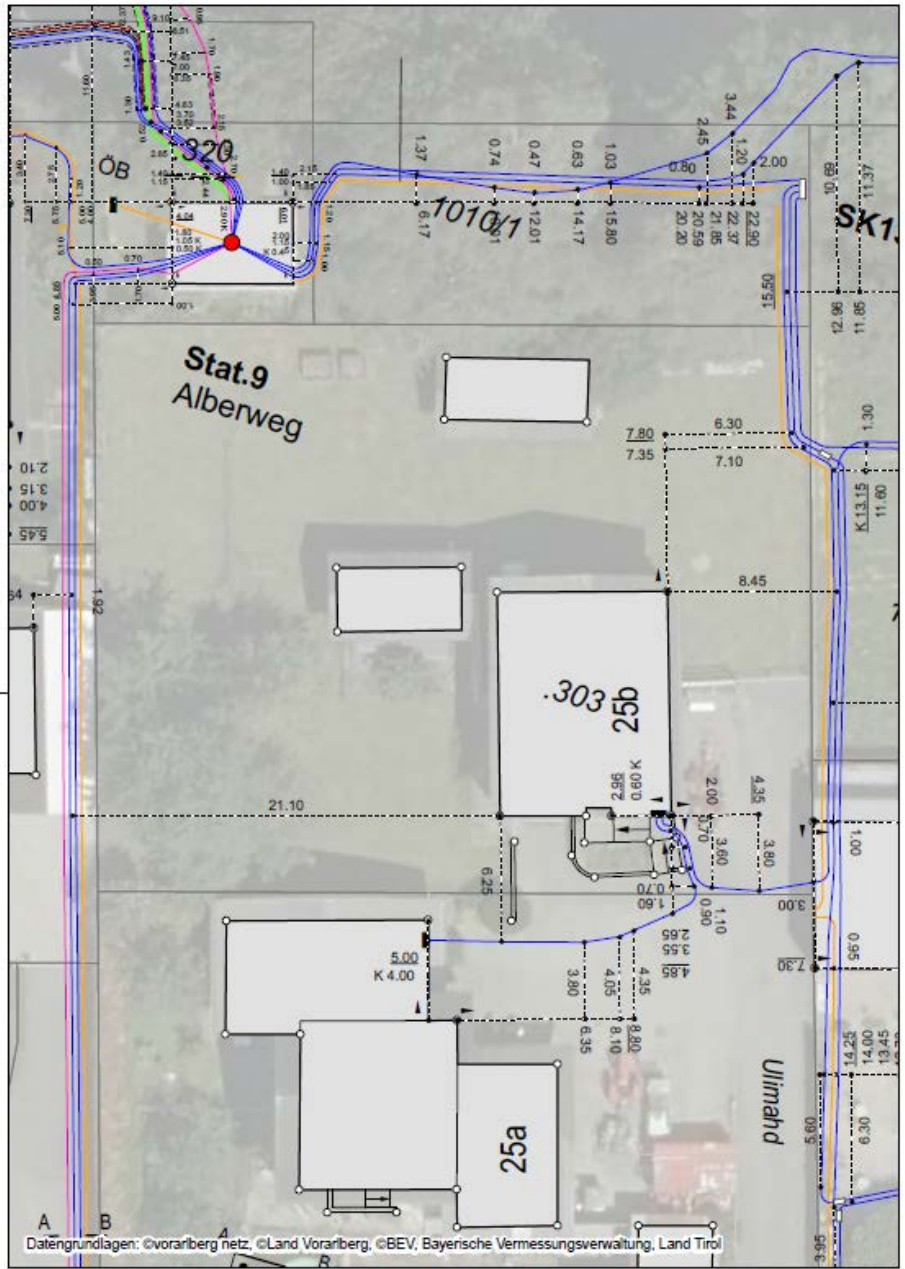


Teilungsvorschlag_Grundstück 1

Anfahrtsplan



Flächenwidmungsplan



Datengrundlagen: ©Vorarberg netz, ©Land Vorarlberg, ©BEV, Bayerische Vermessungsverwaltung, Land Tirol

Bestandsplan Strom für Anfrage-ID: 20231207_1051027
 Ulmahd 25b - Mäder

Bestandsplan_Strom



<p>Datengrundlagen: © vorarberg netz, © Land Vorarberg, © BEV</p>	<p>Lageplan</p>	<p>Gemeinde Mäder</p>	
<p>Nicht rechtsverbindlicher Ausdruck aus dem geografischen Informationssystem (GIS). Druck-, Satzfehler und Änderungen vorbehalten. Alle Angaben ohne Gewähr. Für Aktualität wird keine Haftung übernommen.</p>	<p>Ersteller Mäder Bauamt Erstellungsdatum 01.12.2023</p>	<p>Alle Schulstraße 7 6561 Mäder Tel. +43(0)523352860 Fax +43(0)523352860-20 gemeinde@mader.at www.mader.at</p>	<p>Erstellt für Maßstab 1:200</p>

Wasser_Kanalplan

Ihre Immobilie in guten Händen

