

Liebesbedürftiges Holzhaus mit großem Grundstück am Knie - Dornbirn



6850 Dornbirn, Knie 42

Auf einen Blick

Ihr neues Zuhause in außergewöhnlicher Lage über Dornbirn

- 5 Zimmer und 77 m² Wohnfläche
- 870 m² Grundstücksgröße
- Balkon und Terrasse mit beeindruckendem Panorama
- großer Garten mit Naturschatten
- vollunterkellert
- praktische Garage
- wunderbare Ruhelage
- im Dornbirner Bezirk „Haselstauden“ - Parzelle „Knie“
- mit eigener Volksschule „Heiligenreute“
- Widmung Bauwohngebiet
- voll erschlossen
- beliebte Wohngegend abseits vom Trubel
- und doch in 10 Fahrminuten im Zentrum von Dornbirn



Christoph Geringer
+43 (0)664 88 79 13 46
geringer@immoteam7.at

Immoteam7 ITS GmbH
Mozartstraße 1
6850 Dornbirn

Baujahr:	1972
Grundstück:	ca. 870 m ²
Wohnfläche:	ca. 77,42 m ²
Zimmer:	5
Bad / WC:	1 / 1
Keller:	voll unterkellert
Auto:	Garage
beziehbar:	nach Absprache
Heizungsart:	Ölheizung
Betriebskosten:	nach Verbrauch
Kaufpreis:	€ 785.000,-

Nebenkostenübersicht:

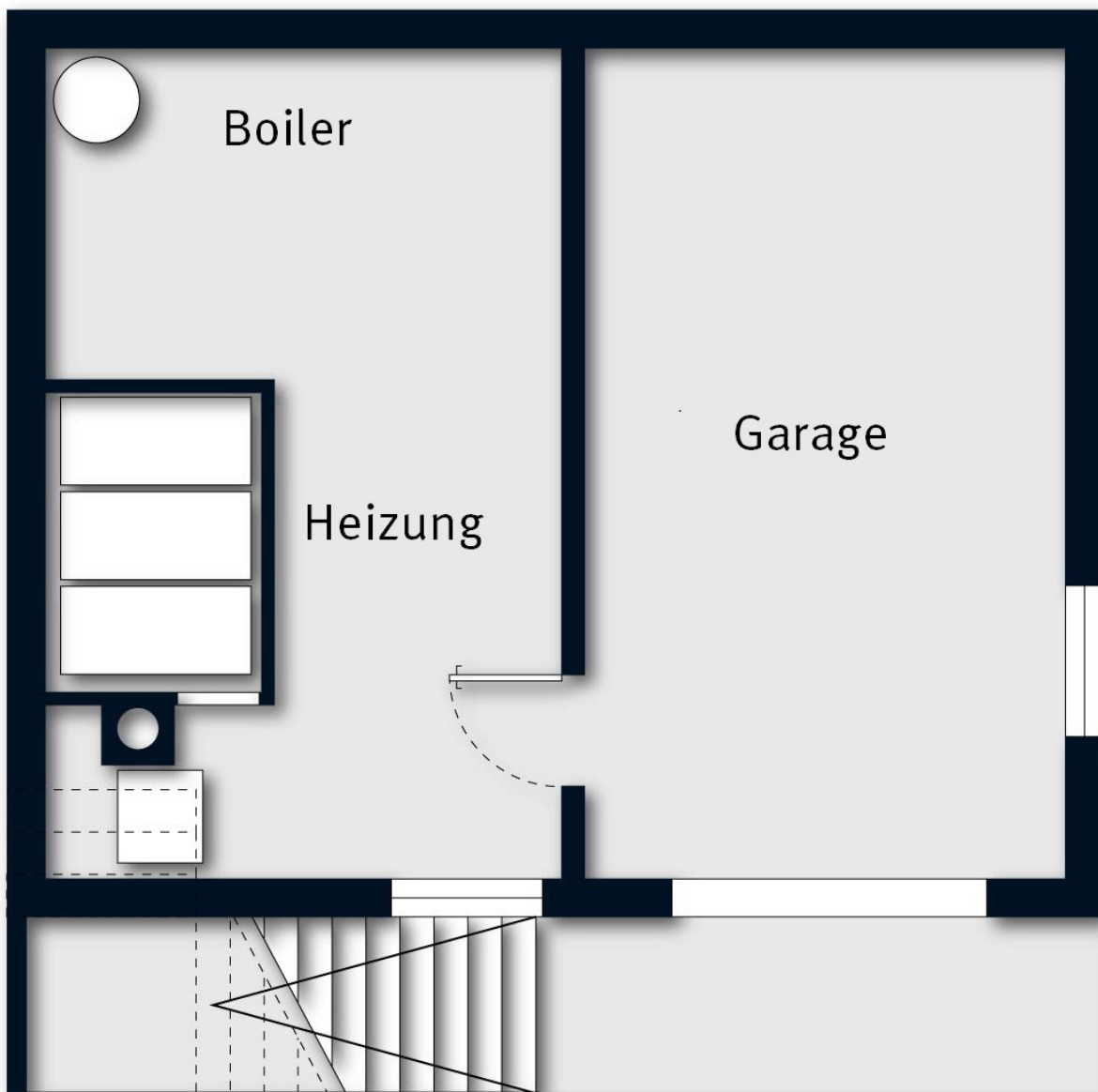
3,5% Grunderwerbsteuer

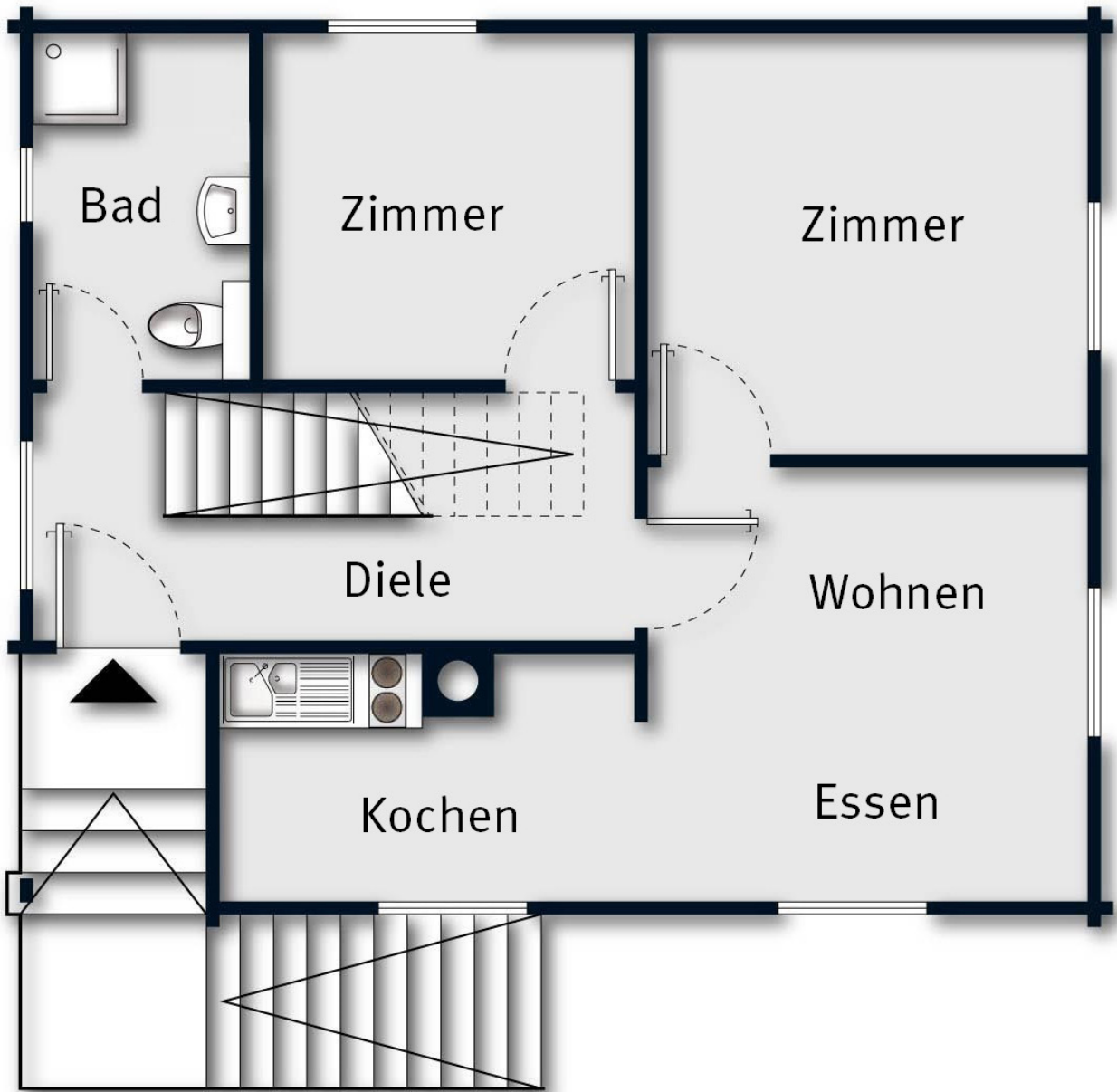
1,1 % Grundbucheintragung

3,6 % Vermittlungsprovision inkl. MwSt.

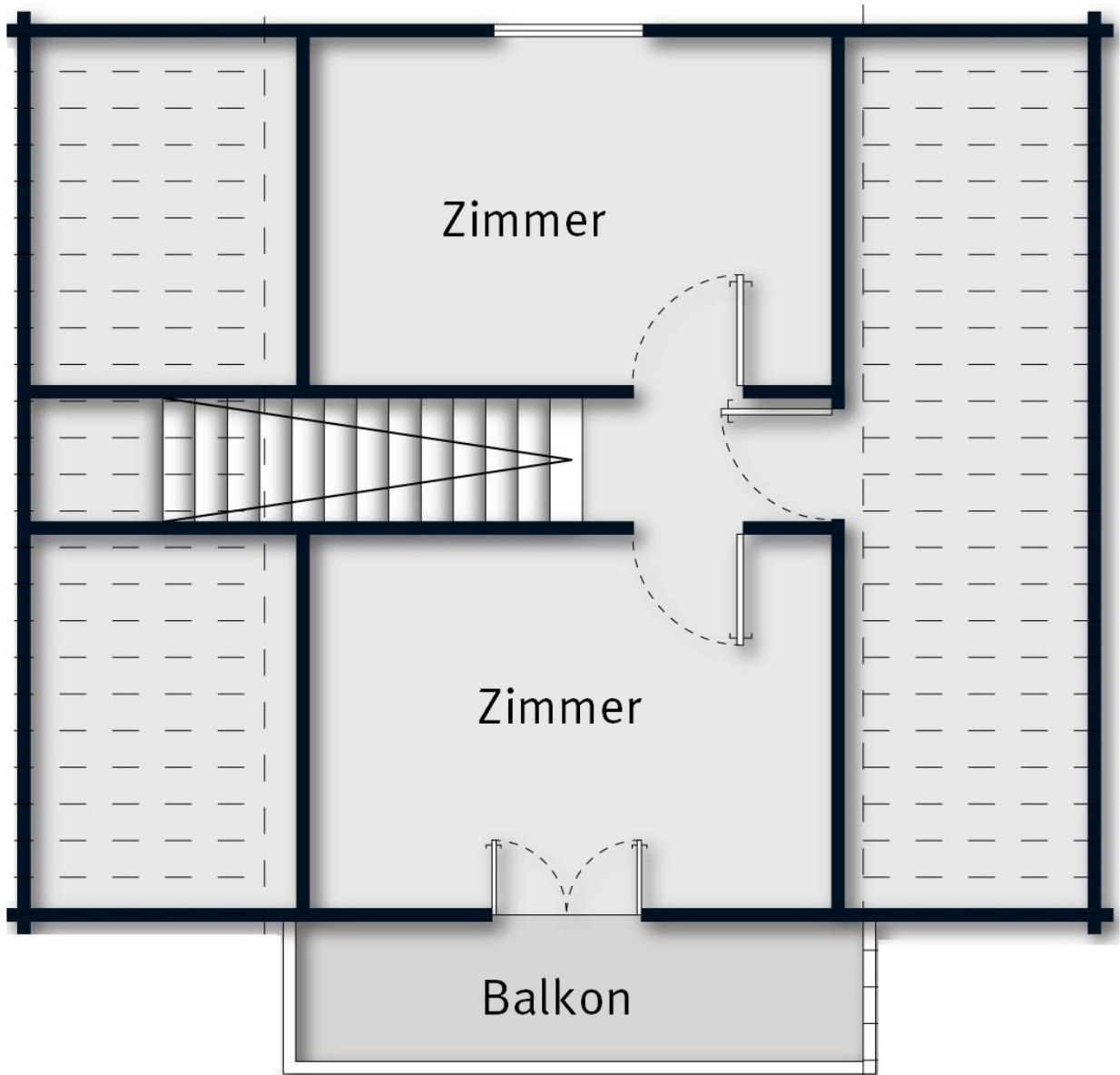
Vertragserrichtungskosten, ca. 1,2 % inkl. MwSt.

zzgl. Barauslagen





Grundriss EG ohne Maßstab



Kochen



Wohnen_Essen

Zimmer



Zimmer

Terrasse_Ausblick



Balkon_Ausblick



Ausblick



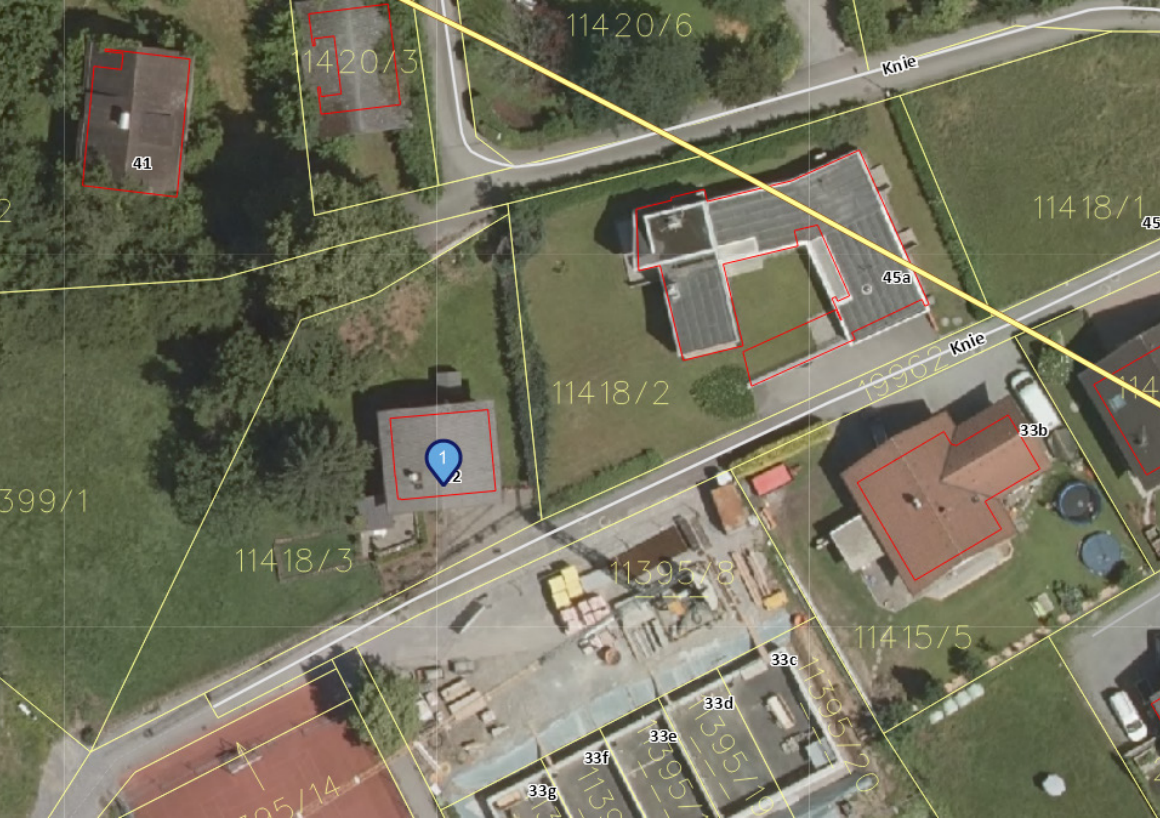
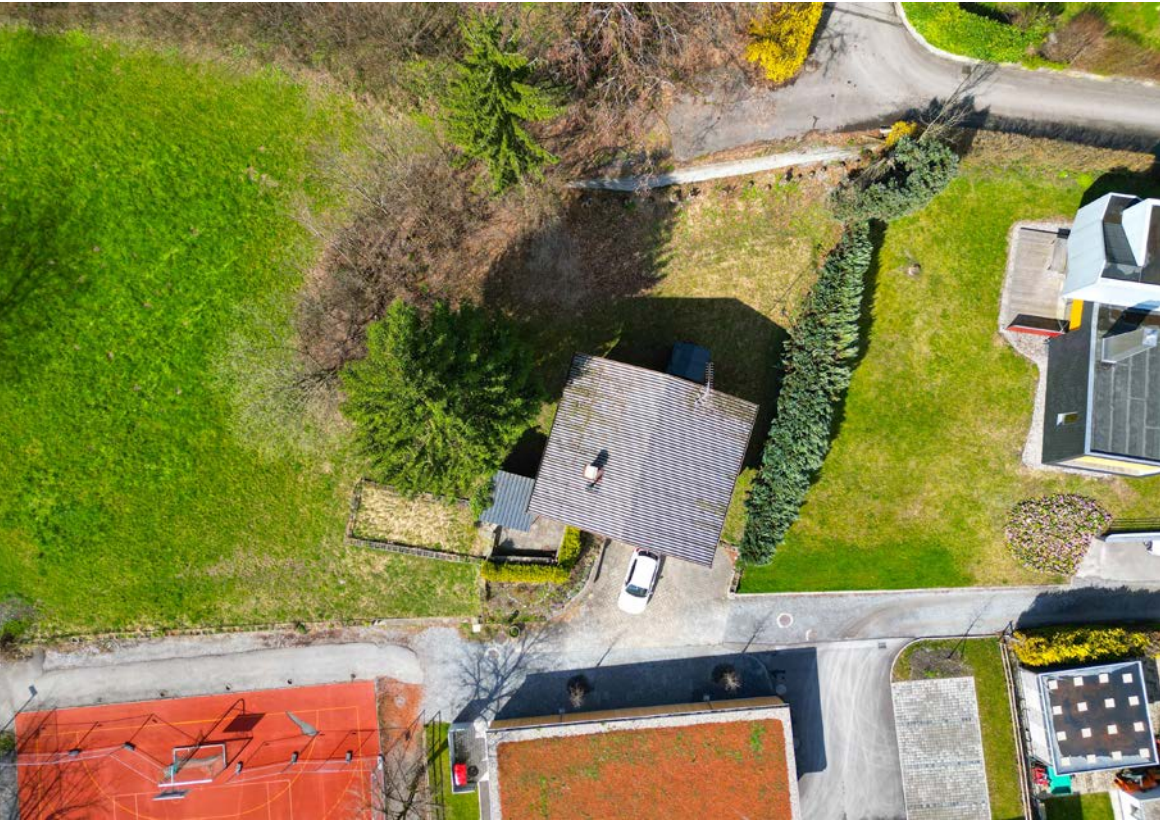
Ansicht

Ansicht



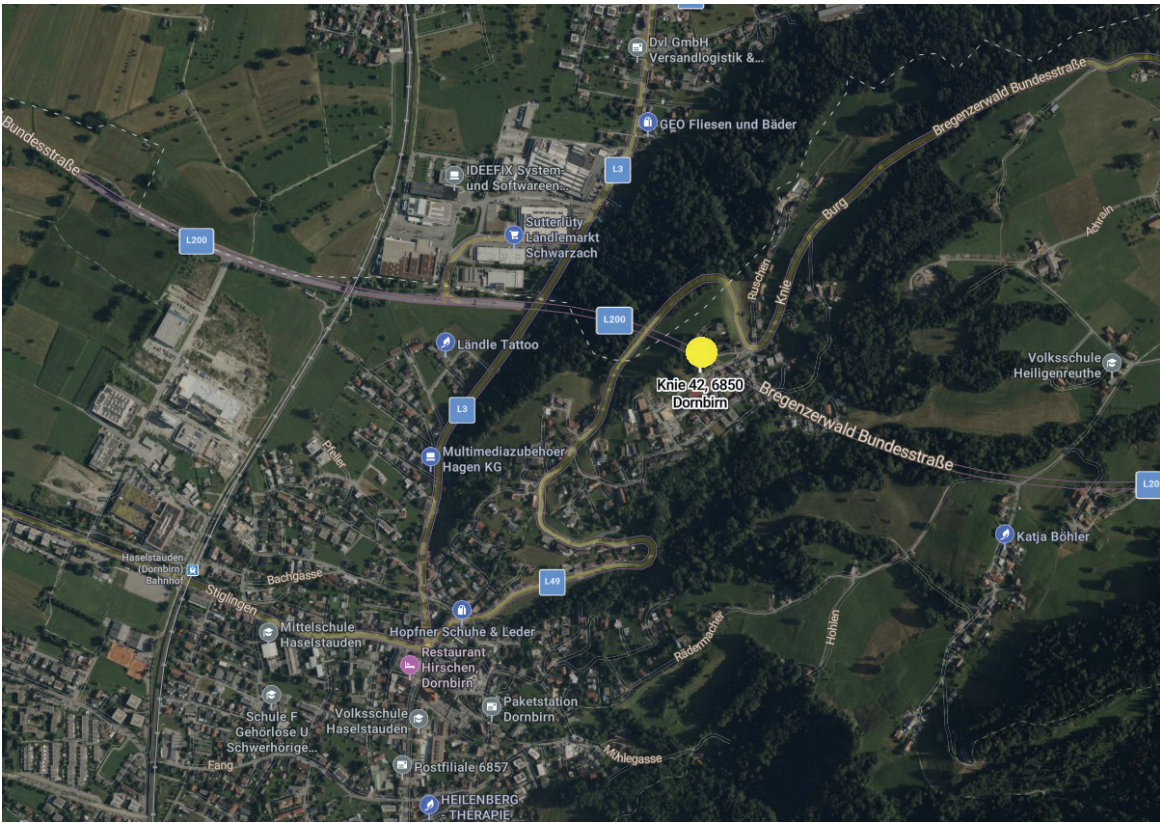
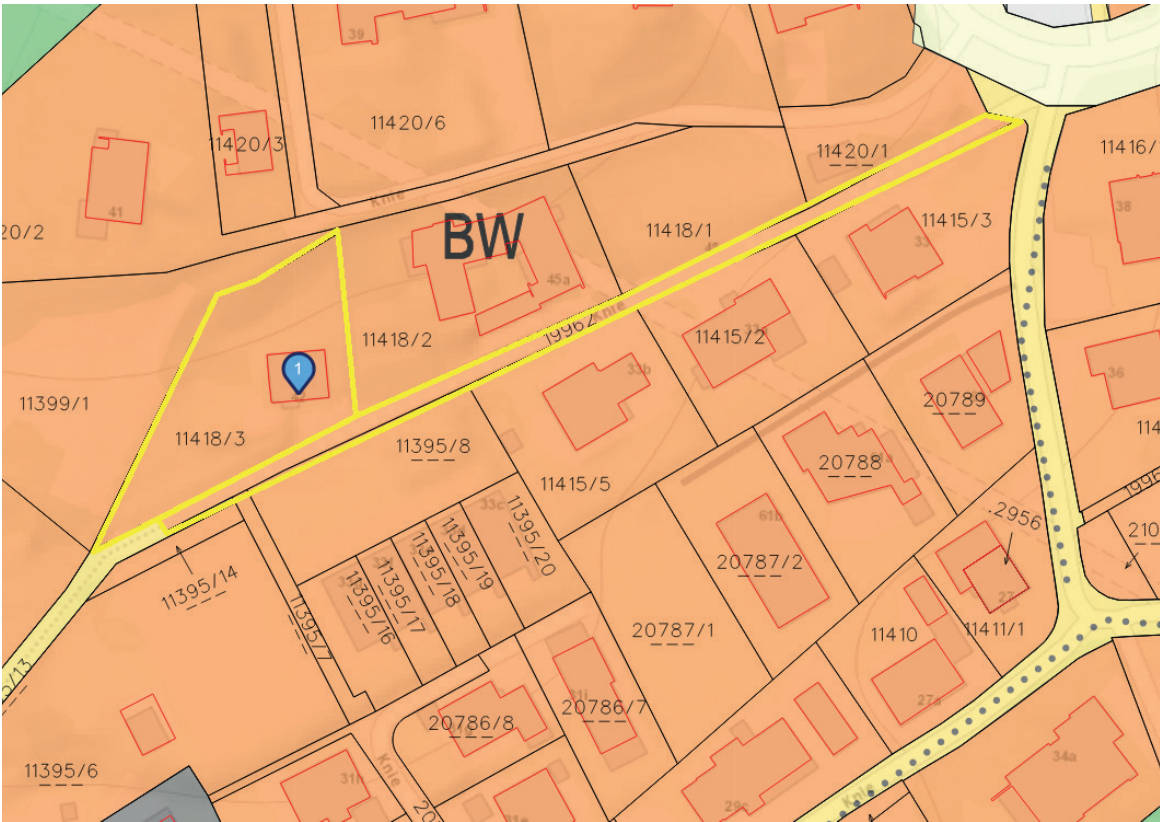
Ansicht

Draufsicht



Lageplan

Flächenwidmungsplan



Anfahrtsplan

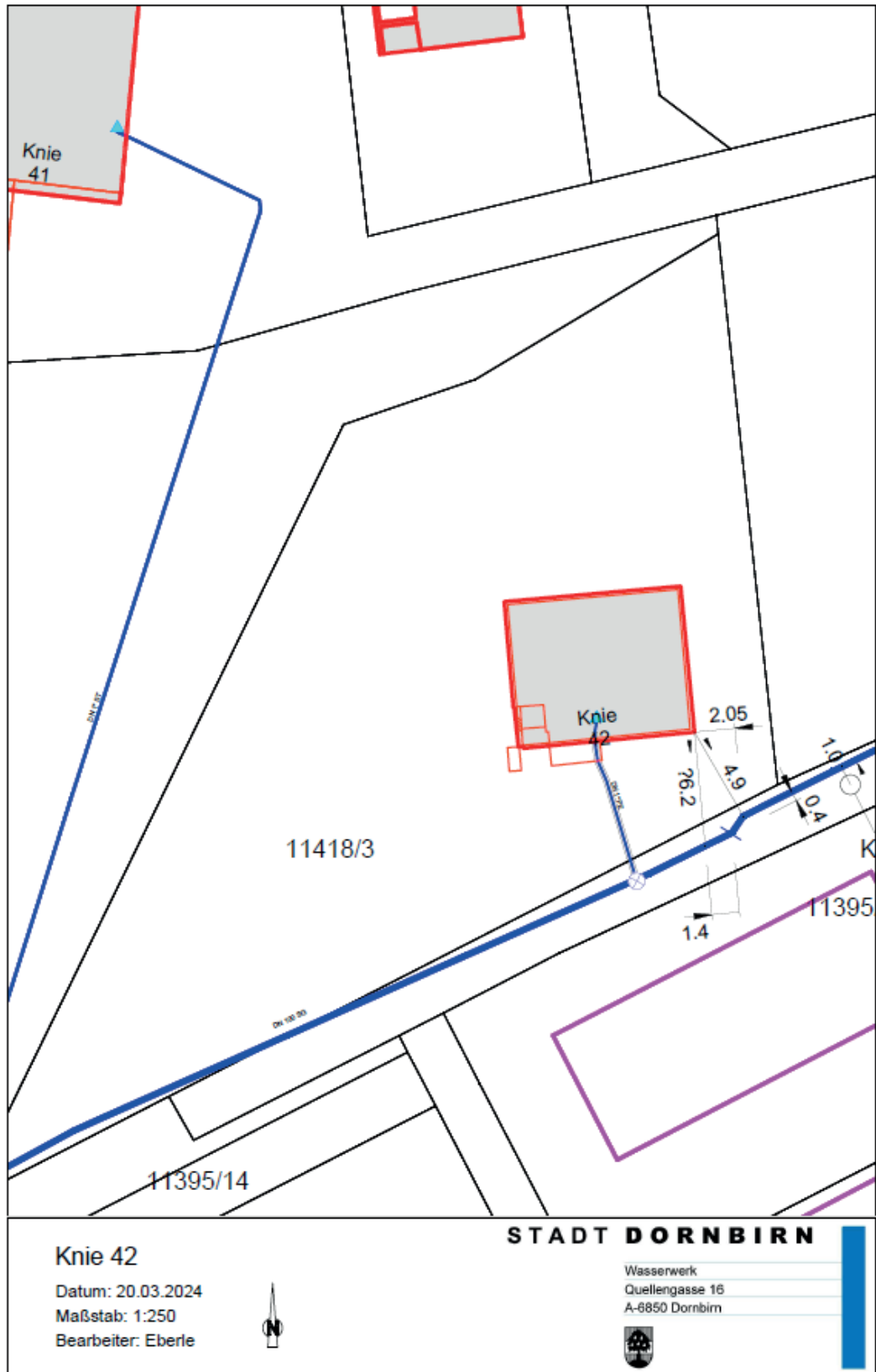


Bestandsplan Strom für Anfrage-ID: 20240320_174259548
 Dornbirn Knie 42



Seite (1/1) 20.03.2024 1:500

Bestandsplan Strom





Maßstab 1:1000

21.03.2024

Bestandsplan Kanal

Ihre Immobilie in guten Händen

