

Neuwertiges Einfamilienhaus in Dornbirn-Fluh zu mieten



6850 Dornbirn, Fluh 20a

Auf einen Blick

Wir bieten Ihnen ein modernes Einfamilienhaus mit gepflegtem Garten in absoluter Ruhelage zu mieten an

- 94 m² Wohnfläche und 25 m² Terrasse
- großer Wohnbereich mit offener Küche
- neuwertige Küche im Landhausstil
- zwei Badezimmer (EG Dusche und WC; OG Wanne und WC)
- drei helle Schlafzimmer im Obergeschoss
- praktischer Eingangsbereich mit Garderobe
- geräumiger Abstellraum/Technikraum
- große, überdachte Terrasse
- gepflegte Grünflächen - frei zur individuellen Gestaltung
- zwei Stellplätze im Freien
- Dornbirner Innenstadt nur 10 Autominuten entfernt



Kevin Bachmann
+43 (0)664 88 79 13 48
bachmann@immoteam7.at

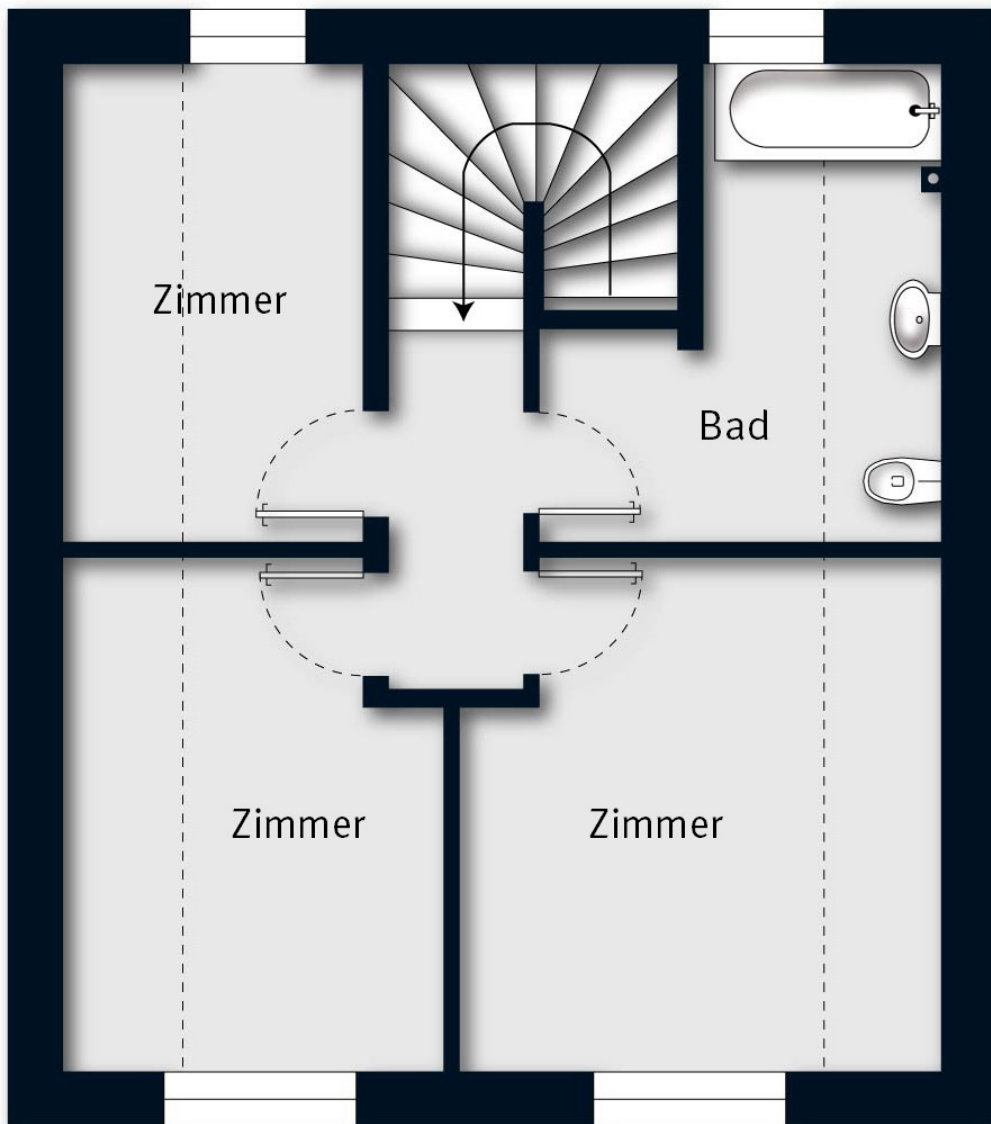
Immoteam7 ITS GmbH
Mozartstraße 1
6850 Dornbirn

Grundstück:	600 m ² (lt. Lageplan)
Wohnfläche:	ca. 94 m ²
Terrasse:	ca. 25 m ²
Auto:	2 Aussenabstellplätze
Zimmer:	4
Bad / WC:	2 / 2
Beziehbar:	ab Juli 2024
Heizungsart:	Erdwärmepumpe
HWB:	46 kWh/m ² a, Klasse B
Miete:	€ 1850,- (inkl. Grundsteuer, Gebäudeversicherung, WKM-Akonto)
Sonstige Betriebskosten:	nach Verbrauch

Nebenkostenübersicht:
Kautions 3 BMM
Vertragserrichtungskosten € 400,- zzgl. USt.
PROVISIONSFREIE VERMIETUNG



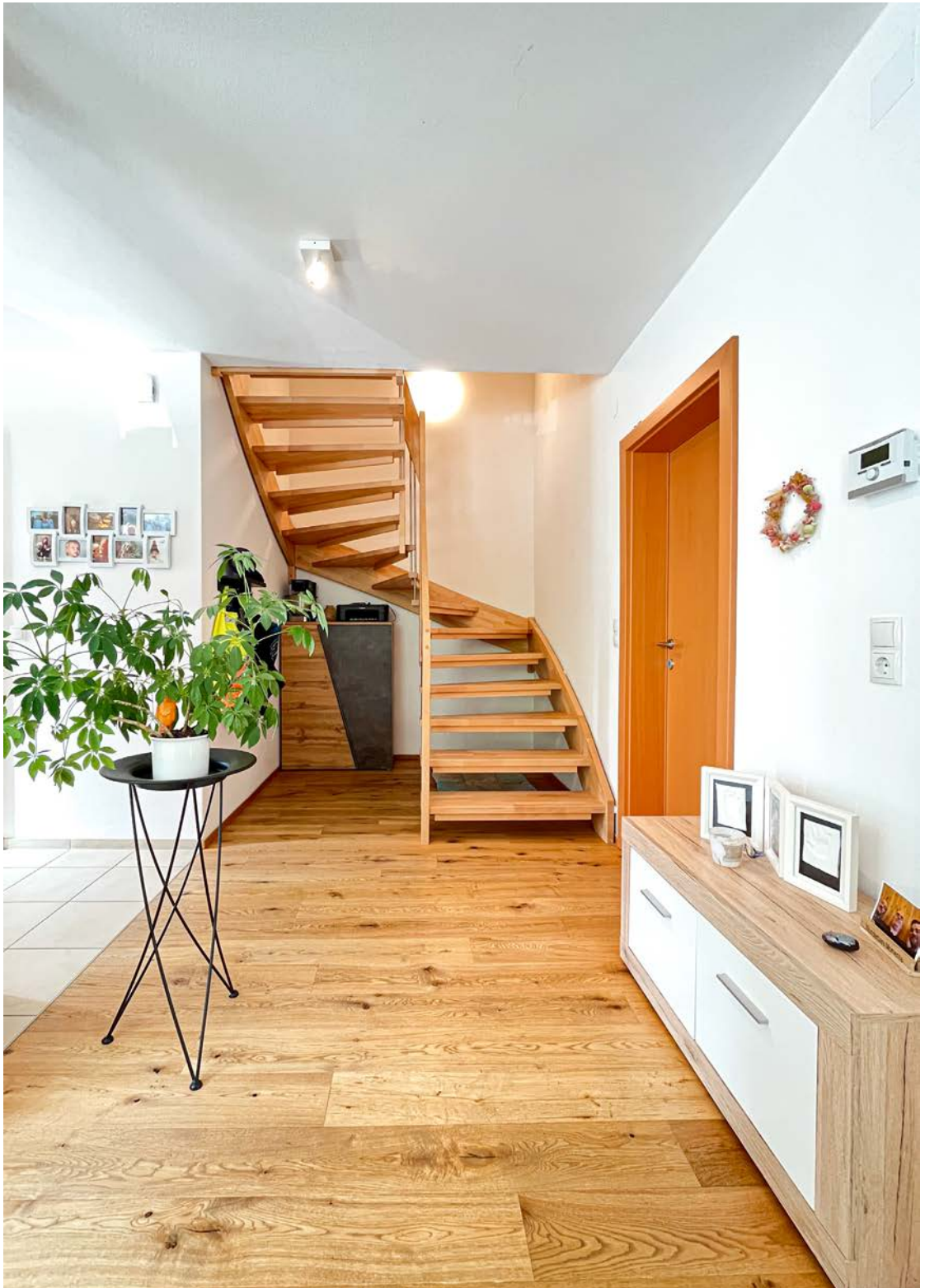
Grundriss ohne Maßstab EG



Kochen / Essen



Wohnen



Diele

Zimmer_I



Zimmer_II

Zimmer_III



Bad_OG



Bad_EG



Terrasse



Terrasse

Garten / Grünfläche

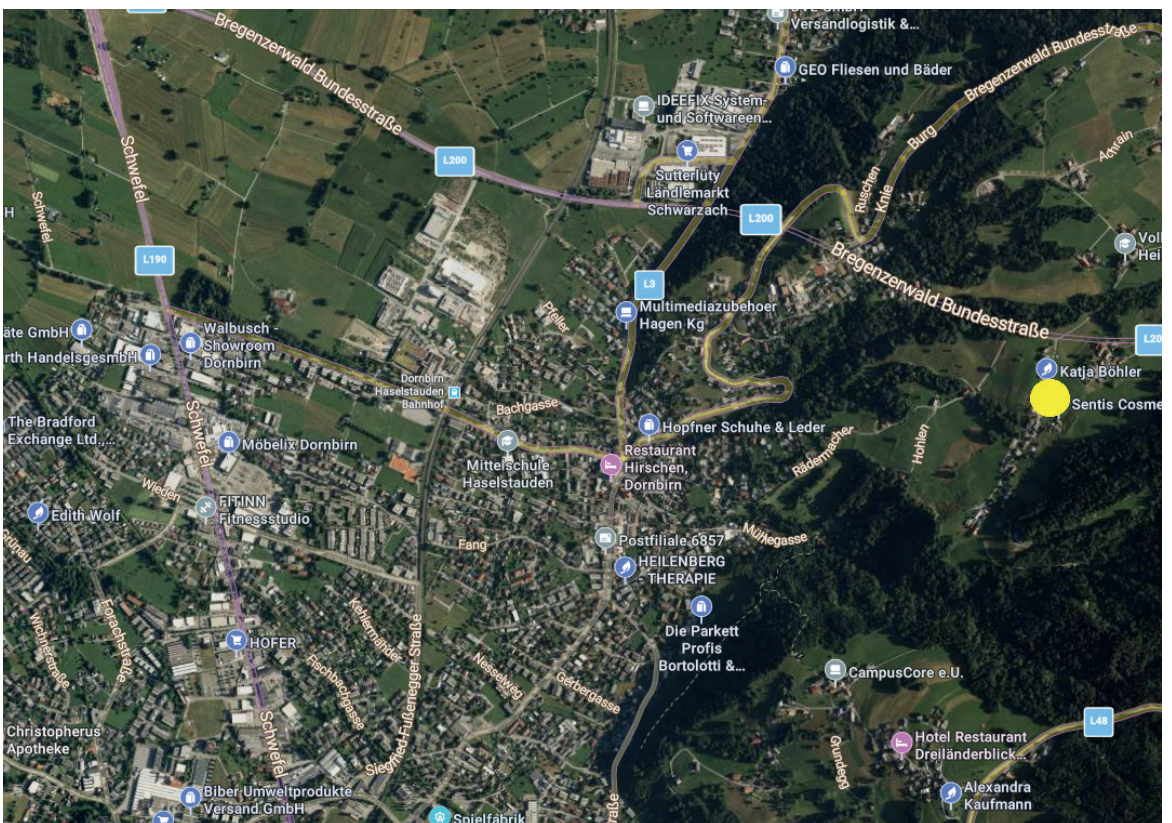


Hausansicht



Hausansicht

Widmungsplan



Anfahrtsplan

Ihre Immobilie in guten Händen

