

## Gewerbe-, Produktionsfläche mit Büro in Hohenems zu mieten



6845 Hohenems, Kaiser-Franz-Josef-Straße 61, Shedhalle EG Northwest

Auf einen Blick

# Gewerbe-, Produktionsfläche mit Büro - Shedhalle EG Nordwest

- Gewerbefläche ca. 242 m<sup>2</sup>
- Bürofläche ca. 41 m<sup>2</sup>
- Raumhöhe ca. 3,70 Meter
- hervorragende Verkehrsanbindungen
- zentral im Rheintal gelegen
- grenznah zur Schweiz
- zeitnah verfügbar



Klaus Suppan  
+43 (0)664 88 79 13 45  
suppan@immoteam7.at

Immoteam7 ITS GmbH  
Mozartstraße 1  
6850 Dornbirn

Baujahr:	1965
Nutzfläche Gesamt:	ca. 283 m <sup>2</sup>
Nutzfläche Gewerbefläche:	ca. 242 m <sup>2</sup>
Nutzfläche Büro:	ca. 41 m <sup>2</sup>
Parkplatz:	1 Autoabstellplatz
verfügbar:	zeitnah
Mietdauer:	36 Monate
Betriebskosten:	€ 792,40 netto
Nettokaltmiete:	€ 2.264,-

Nebenkostenübersicht:

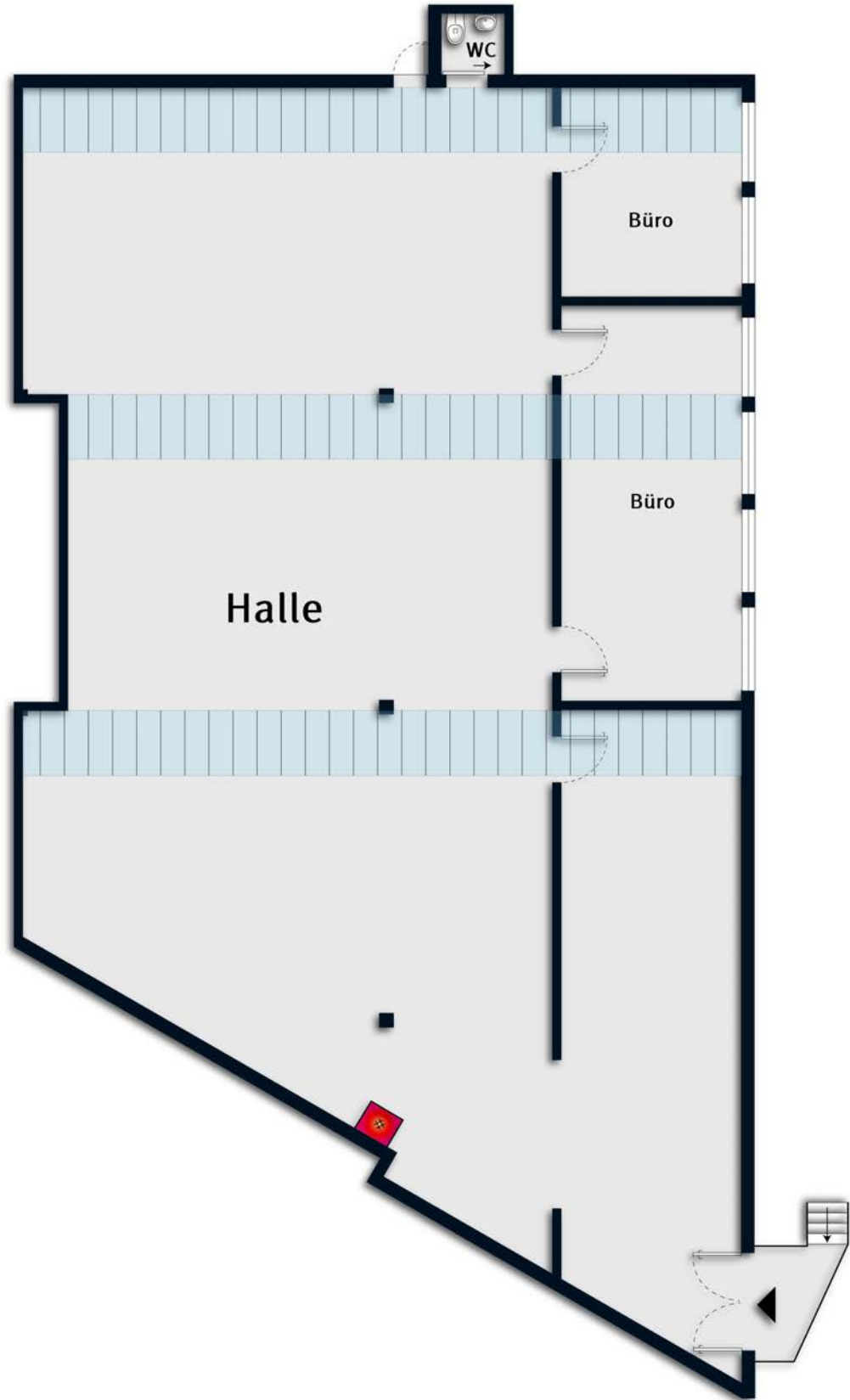
Vermittlungsprovision: 2 Bruttomonatsmieten zzgl. 20 % MwSt

Vertragserrichtungskosten

Finanzamtvergebührung

Kautions 3 BMM (Bankgarantie oder Sparbuch)

Alle Angaben nach bestem Wissen. Irrtum und Zwischenverkauf vorbehalten.  
Dieses Exposé ist eine Vorinformation, als Rechtsgrundlage gilt alleine der  
abgeschlossene Kaufvertrag. § 15 der Maklerverordnung gilt als vereinbart.



Grundriss ohne Maßstab

Halle



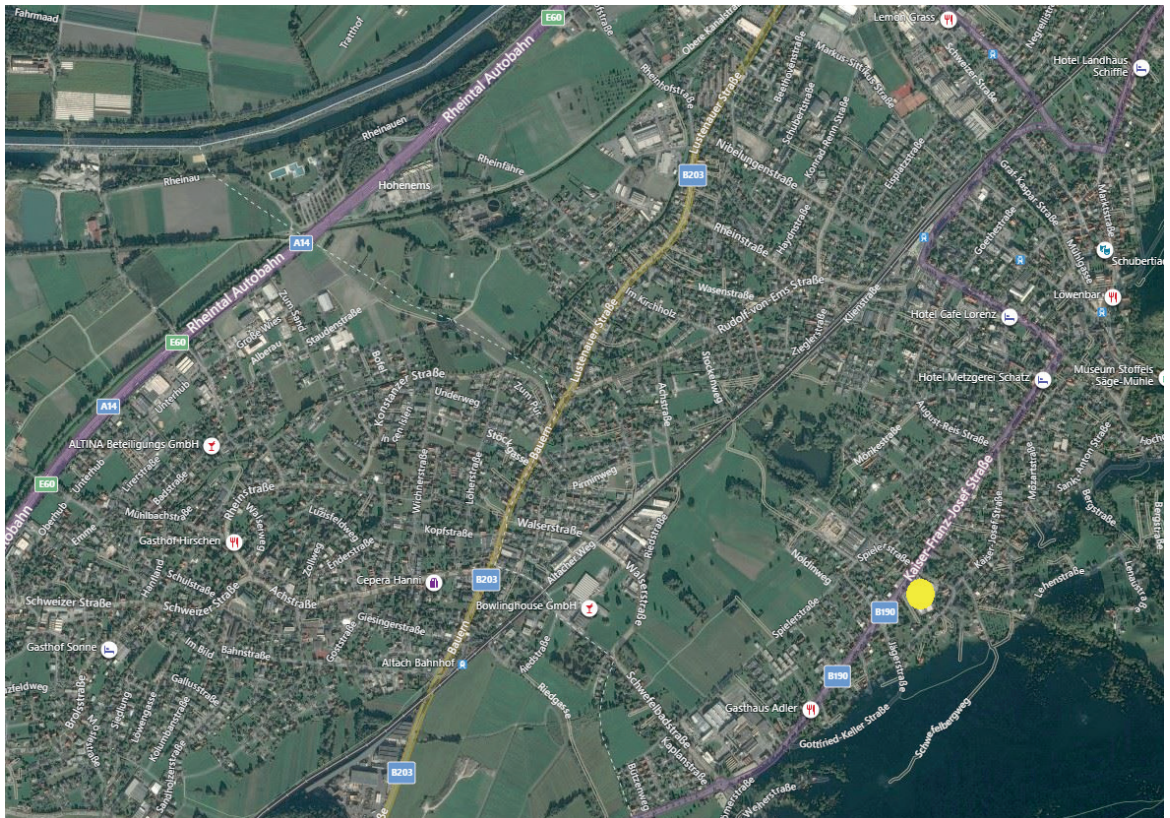
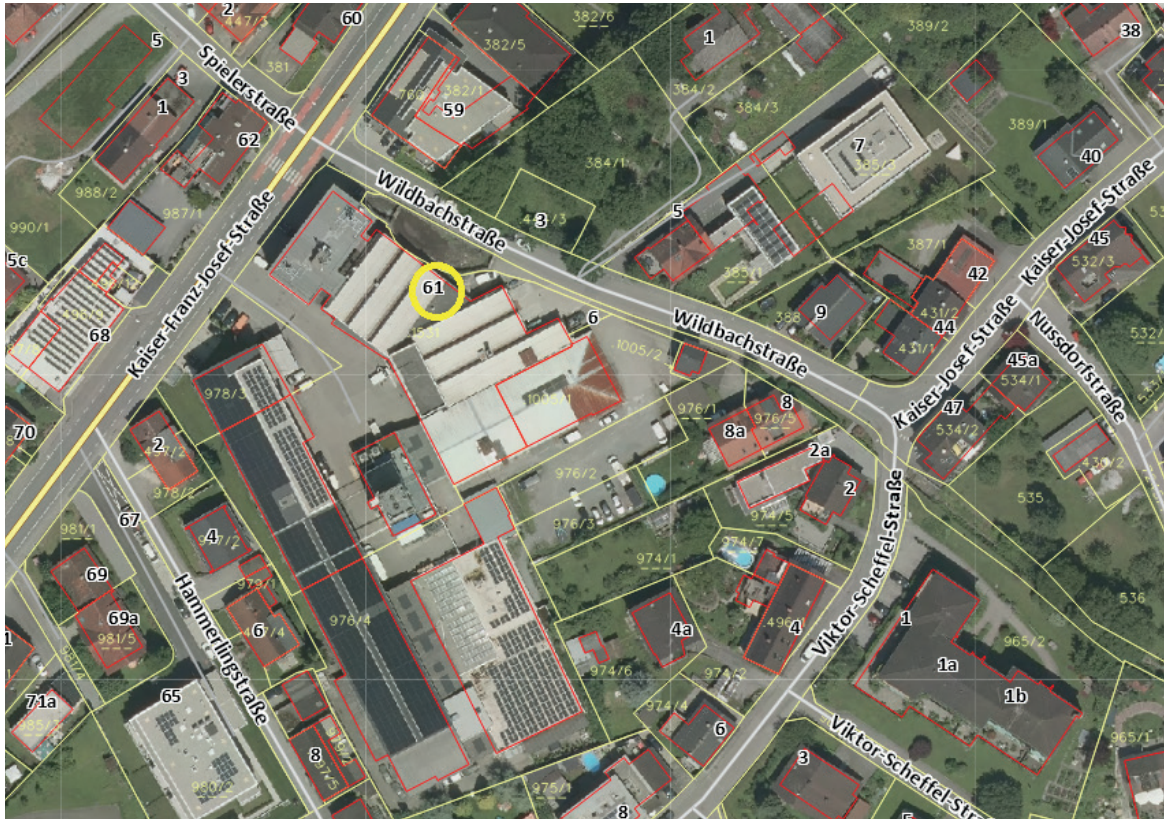
Büro



Halle



Ansicht





# Ihre Immobilie in guten Händen

