

Zeitloses Einfamilienhaus in einmaliger und unverbaubarer Aussichtslage



6835 Zwischenwasser, Schickengasse 10

Auf einen Blick

Dieses moderne Architektenhaus besticht durch seinen bemerkenswerten, zeitlosen Baustil und den Einsatz hochwertigster Materialien

- 128 m² Wohnfläche und 33 m² Terrasse
- attraktiver Wohn-Koch-Essbereich mit Panoramafenster und unverbaubarer Aussicht
- maßgeschneiderte Markenküche mit viel Stauraum
- hochwertiger Echtholzparkett und massive Holztüren
- alle Jalousien elektrisch bedienbar
- moderne Badezimmer mit ebenerdigen Duschen
- Decken in aufwendig geschliffenem Sichtbeton
- Errichtung ausschließlich durch regionale Unternehmen
- Massivbauweise, Erdwärmepumpe und 3-fachverglaste Isolierfenster
- Äpfel, Kirschen, Rosen und Gemüse aus dem eigenen Garten
- zwei überdachte Abstellplätze und zwei Parkplätze im Freien
- mögliche Nutzung als Zweifamilienhaus (Baubewilligung vorhanden)
- ländliche Region mit perfekter Anbindung
- Naherholungsgebiete mit Wander- und Skigebieten in unmittelbarer Nähe



Kevin Bachmann
+43 (0)664 88 79 13 48
bachmann@immoteam7.at

Immoteam7 ITS GmbH
Mozartstraße 1
6850 Dornbirn

Baujahr:	2019
Wohnfläche:	ca. 128 m ²
Grundstück:	ca. 368 m ²
Terrasse:	ca. 33,43 m ²
Technikraum:	ca. 4,59 m ²
Auto:	Carport für 2 Autos + 2 Aussenabstellplätze
Zimmer:	5
Bad:	2
Separates WC:	1
Beziehbar:	nach Absprache
Heizungsart:	Fußbodenheizung Erdwärmepumpe
HWB:	41 kWh/m ² a, Klasse B
Kaufpreis:	auf Anfrage
Betriebskosten:	nach Verbrauch

Nebenkostenübersicht:

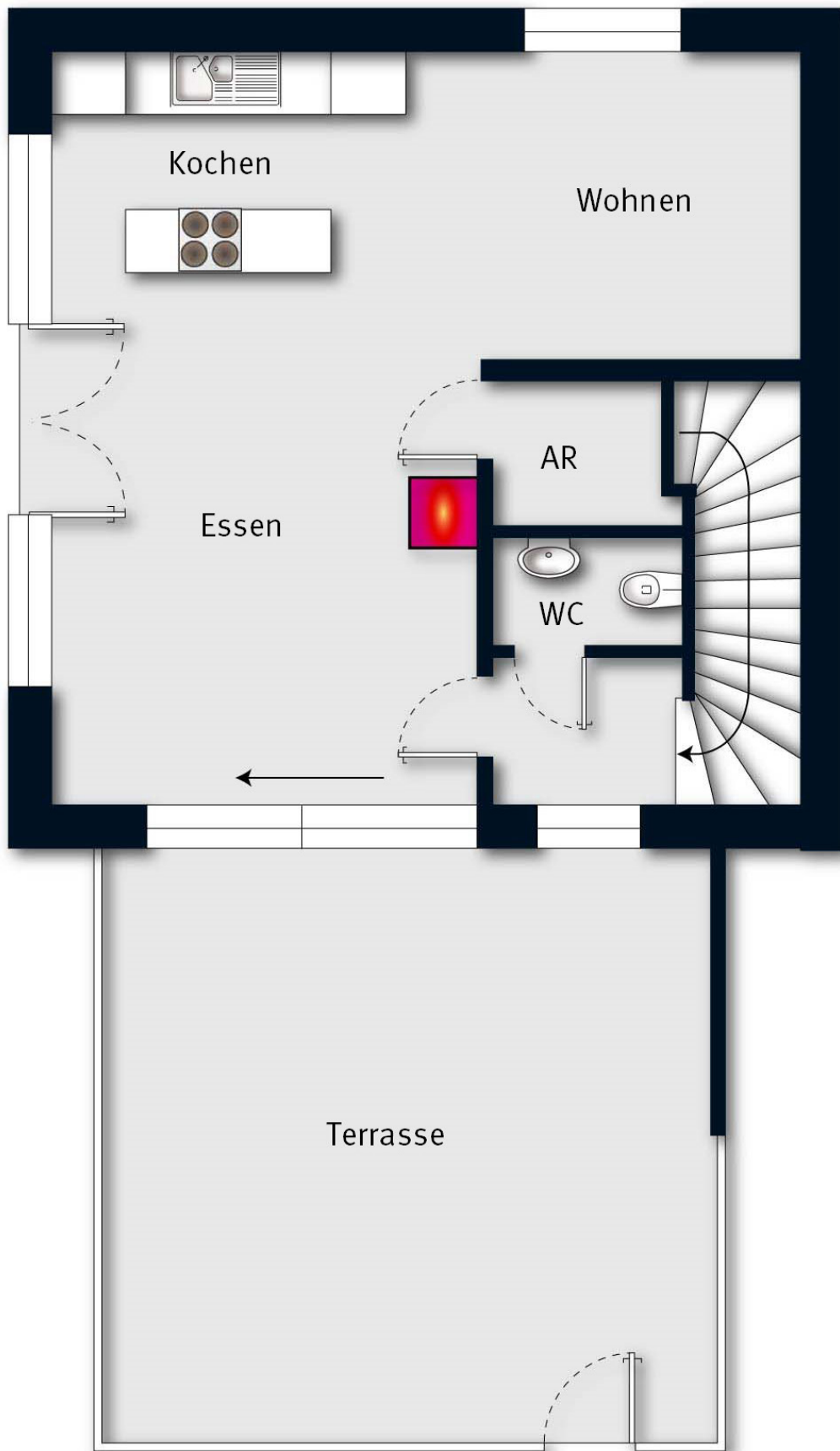
3,5% Grunderwerbsteuer

1,1 % Grundbucheintragung

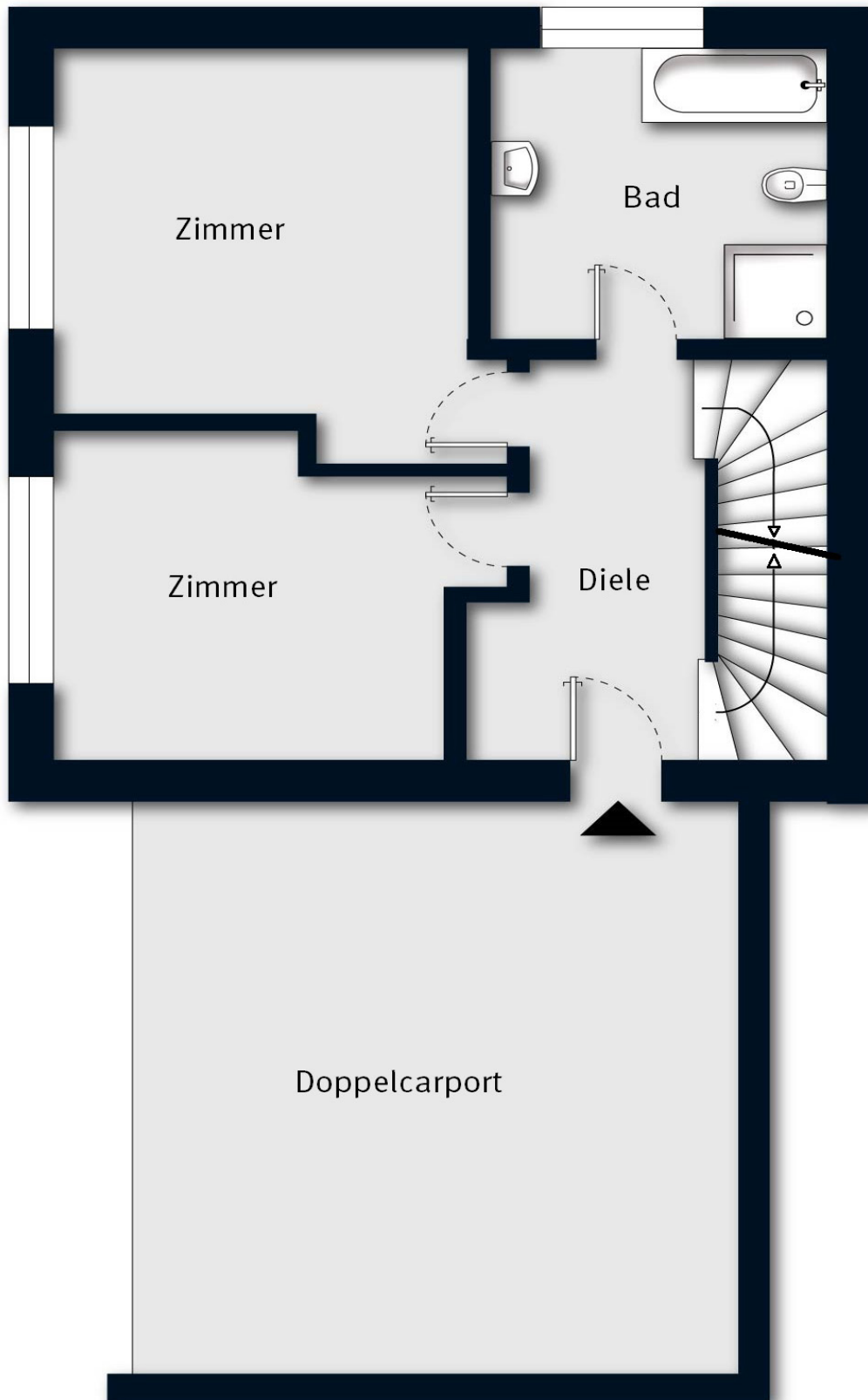
3,6 % Vermittlungsprovision inkl. MwSt.

Vertragserrichtungskosten, ca. 1,2 % inkl. MwSt.

zzgl. Barauslagen



Grundriss OG ohne Maßstab





Essen



Kochen



Wohnen



Zimmer



Zimmer

Dusche



Badezimmer

Terrasse



Terrasse

Kochen_Essen_Wohnen_II



Zimmer_KG



Detailfoto_Terrasse



Aussicht

Terrasse_Aussicht



Detailfoto

Hausansicht



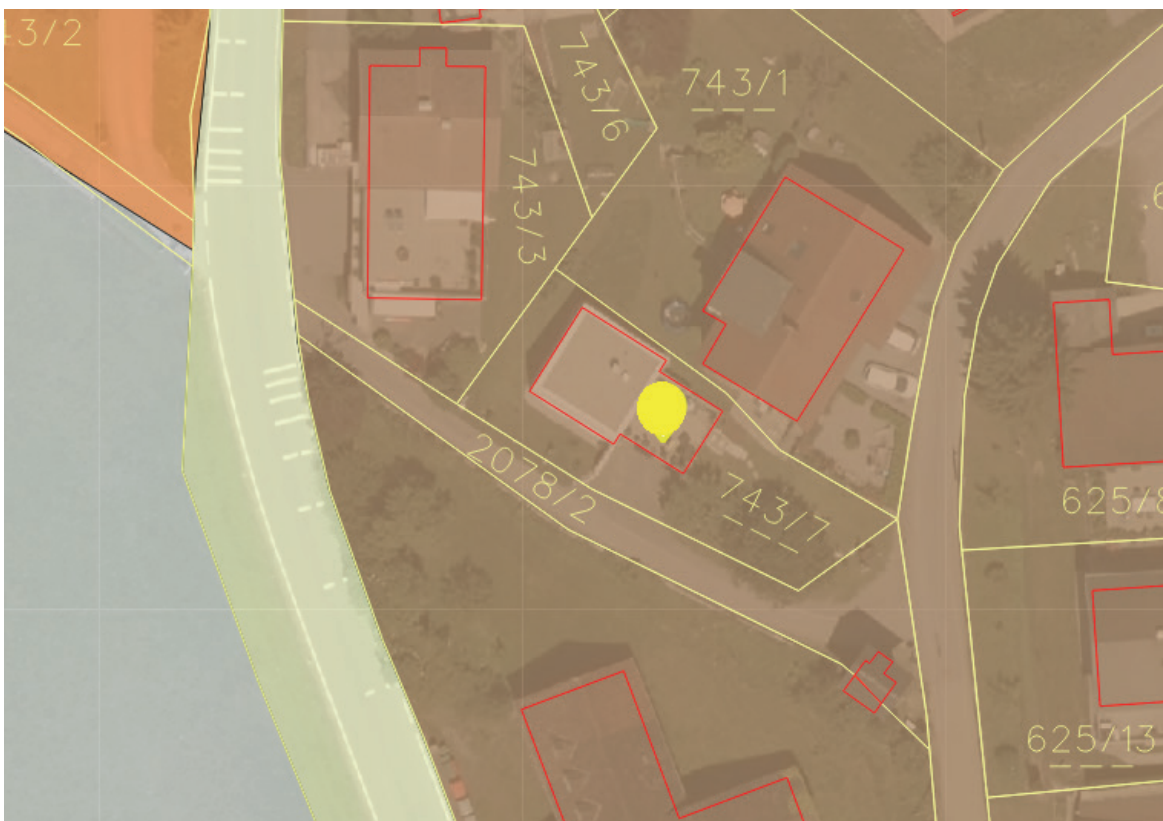
Hausansicht_Parkplatz

Lage

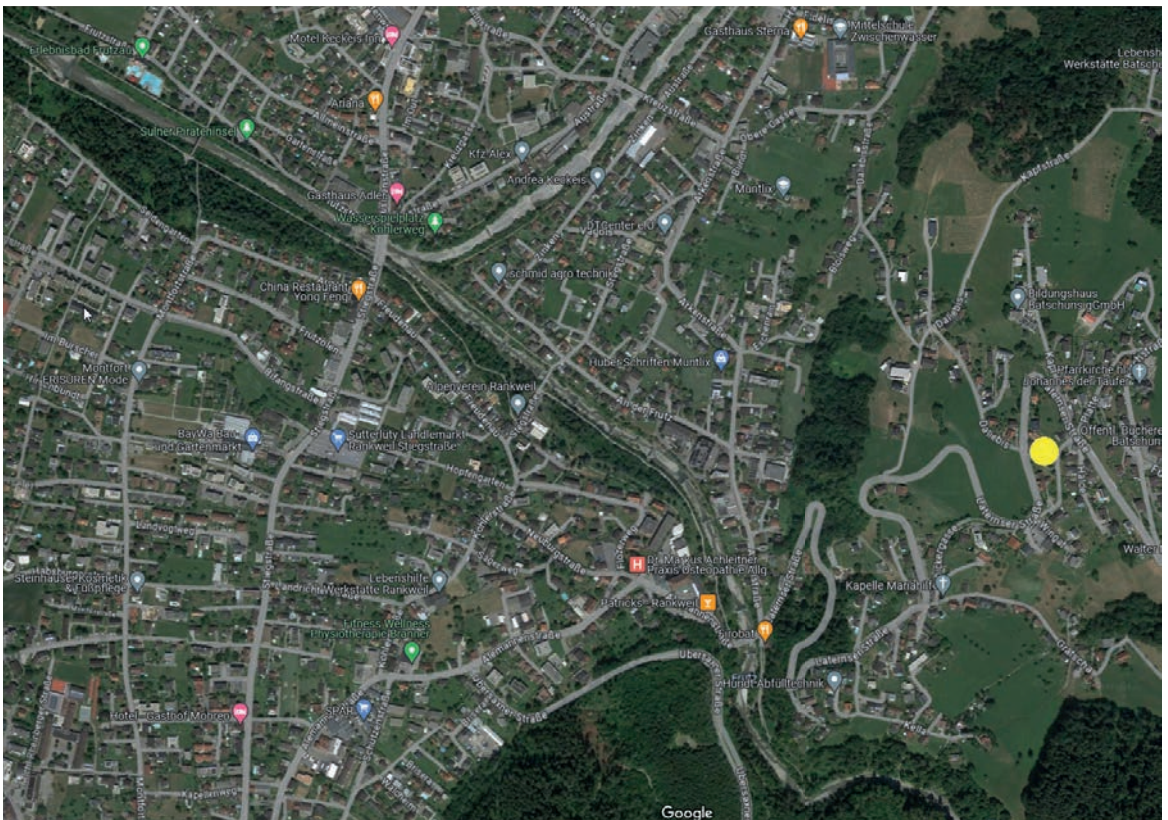
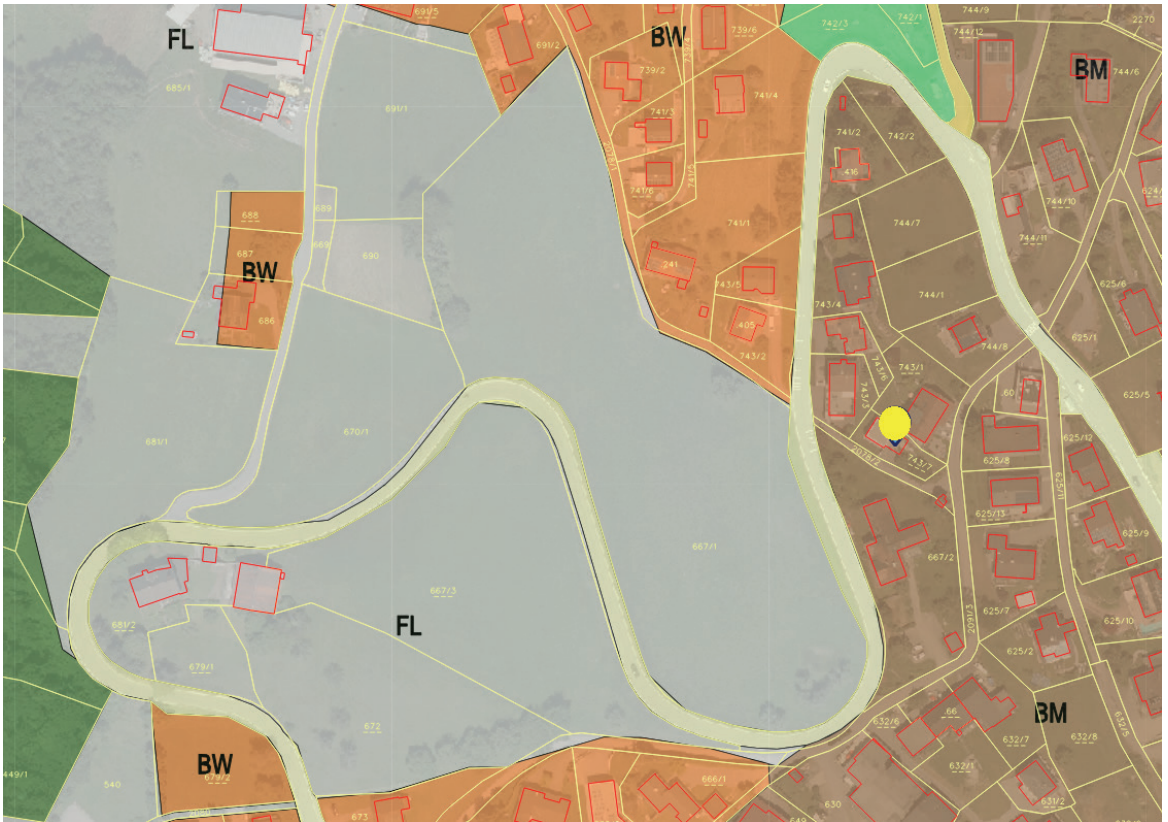


Lage

Lageplan



Widmungsplan



Ihre Immobilie in guten Händen

