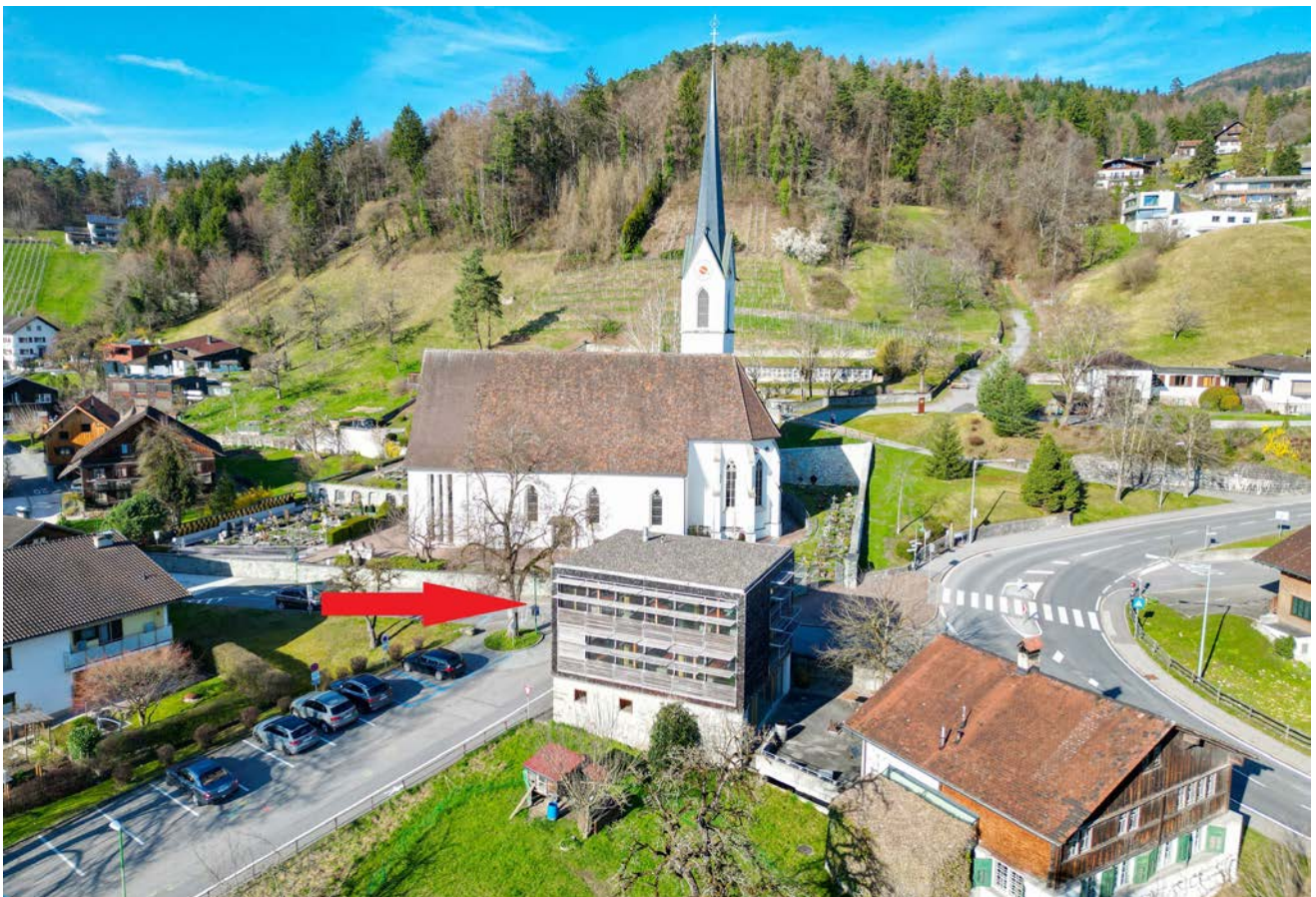


Ihr idealer „Work Space“ im Vorderland



6832 Röthis, Schulgasse 28

Auf einen Blick

Ihr idealer „Work Space“ im Vorderland - wir haben den neuen Standort für Ihr Unternehmen

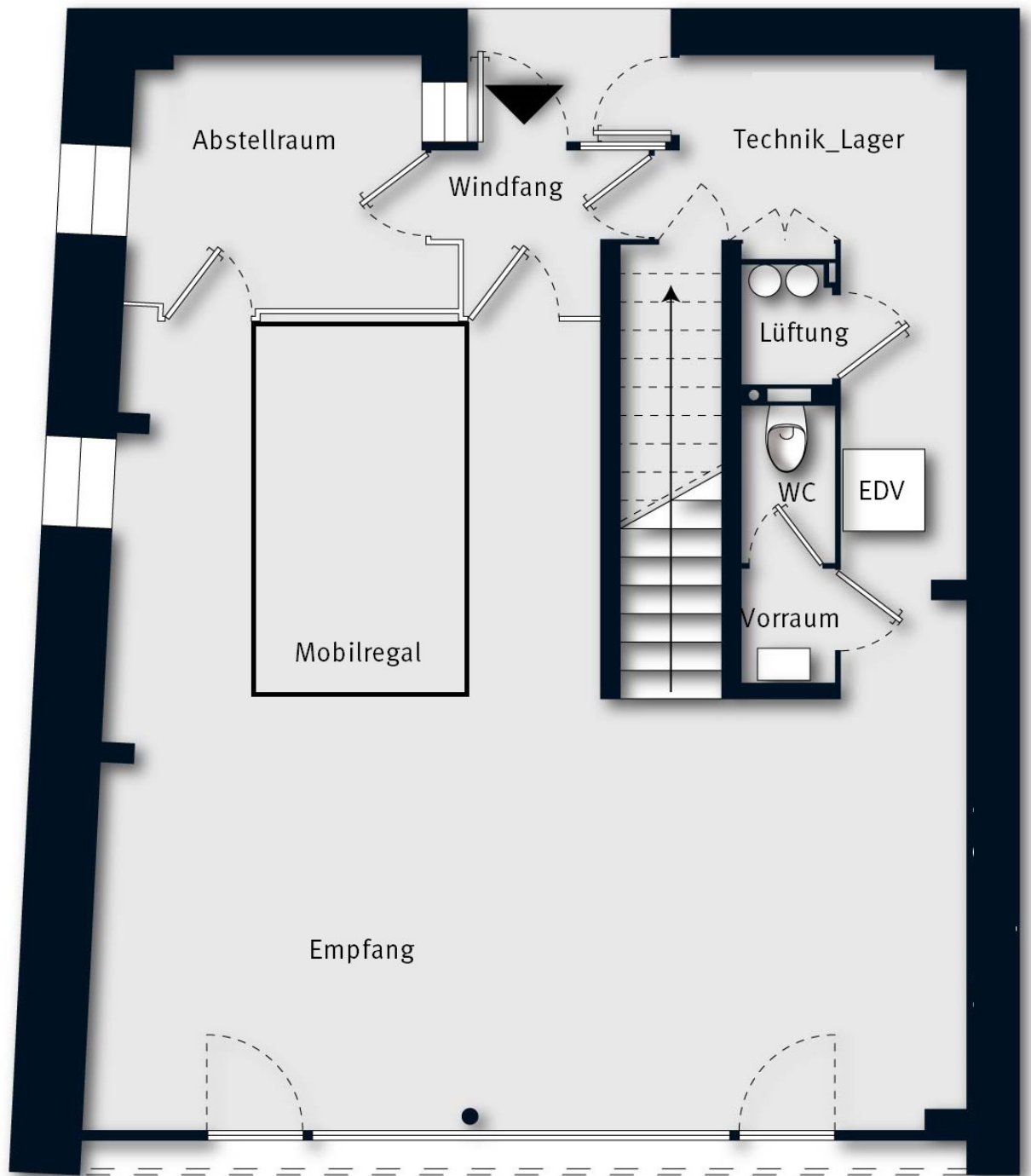
- 233 m² Nutzfläche
- eleganter Holzschindelkubus
- bewegliche Sonnenlamellen aus Douglasie
- ein zeitloser Materialmix aus Holz, Beton und Stahl
- zeitgemässe Luftwärmepumpe, kontrollierte Be- und Entlüftung
- ideales Arbeitsumfeld mit flexiblen Arbeitsplätzen
- attraktive Raumhöhe
- Kochnische
- WC auf jedem Stockwerk
- sechs zugewiesene Parkplätze vorhanden
- sehr gute Verkehrsanbindungen
- ab sofort verfügbar

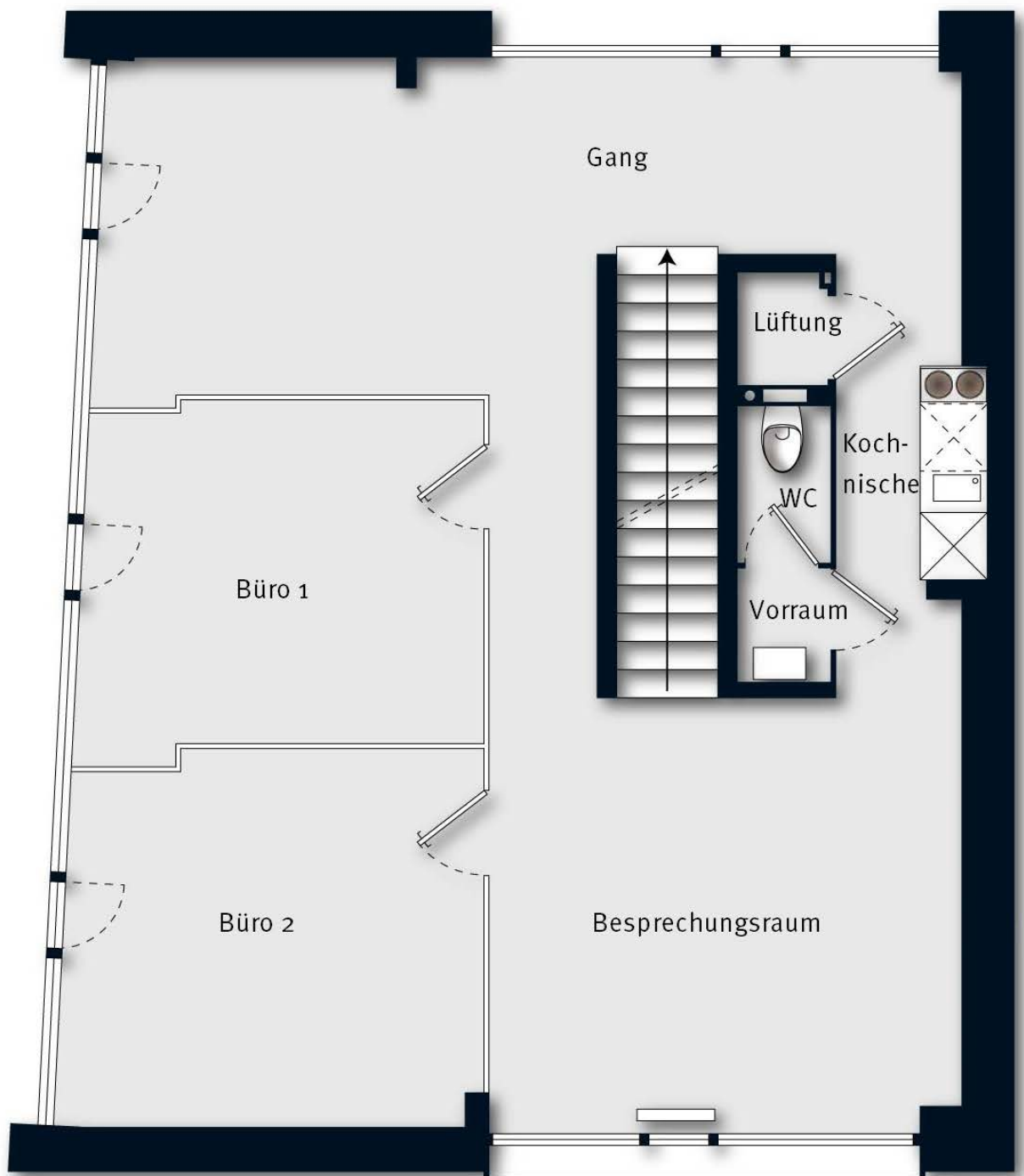


Christoph Geringer
+43 (0)664 88 79 13 46
geringer@immoteam7.at

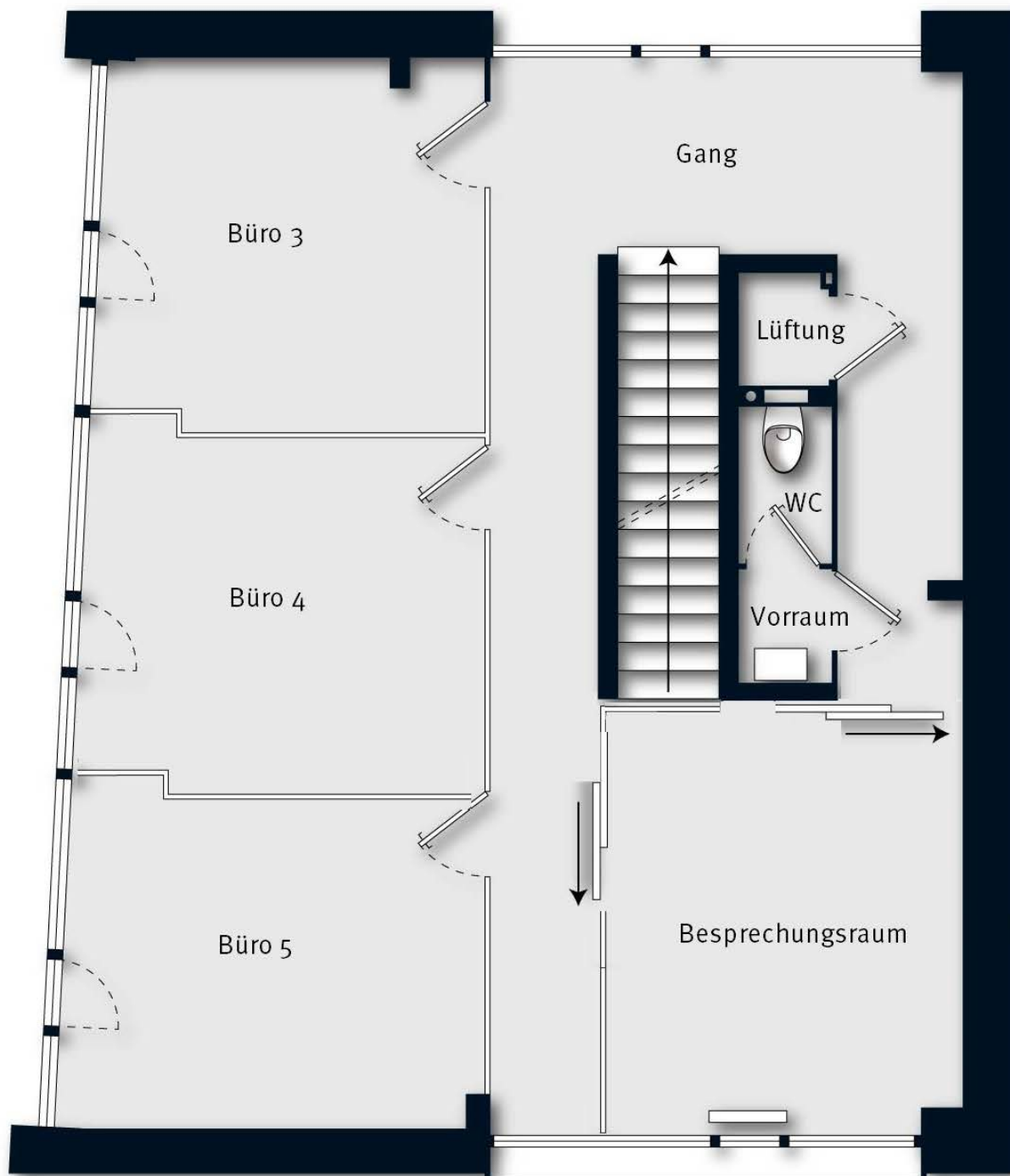
Immoteam7 ITS GmbH
Mozartstraße 1
6850 Dornbirn

Baujahr:	2000_2001
Nutzfläche:	ca. 232,64 m²
Erdgeschoss:	ca. 72,86 m ²
1. Obergeschoss:	ca. 79,89 m ²
2. Obergeschoss:	ca. 79,89 m ²
Auto:	6 zugeordnete Parkplätze
Räumlichkeiten:	5 Einzelbüros, 1 Empfangsraum (als Büro nutzbar) 1 mobiles Archiv im Empfangsbereich 1 Küchennische, 1 Abstellraum 2 Besprechungsräume
WC:	3 (pro Stockwerk 1 WC vorhanden)
verfügbar:	ab sofort
Heizungsart:	Luftwärmepumpe
HWB:	30 kWh/m ² a, Klasse B
Betriebskosten:	nach Verbrauch
Miete:	auf Anfrage

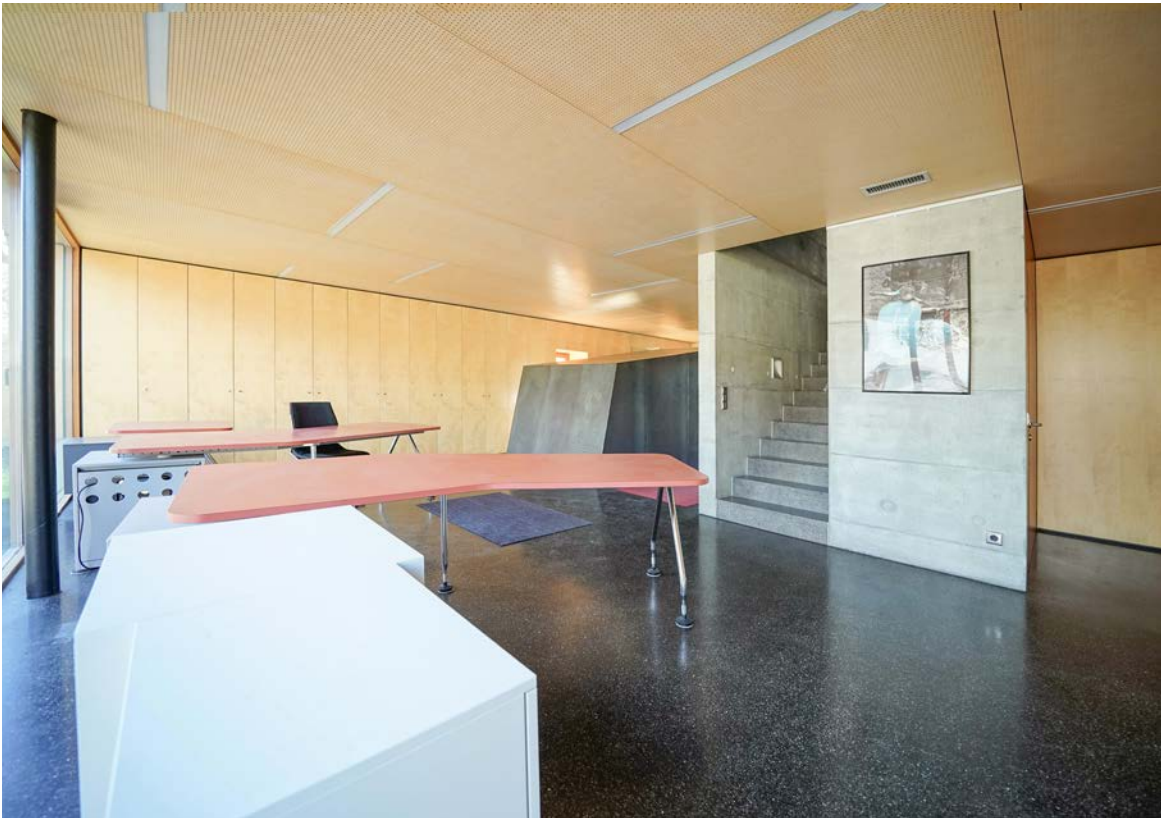




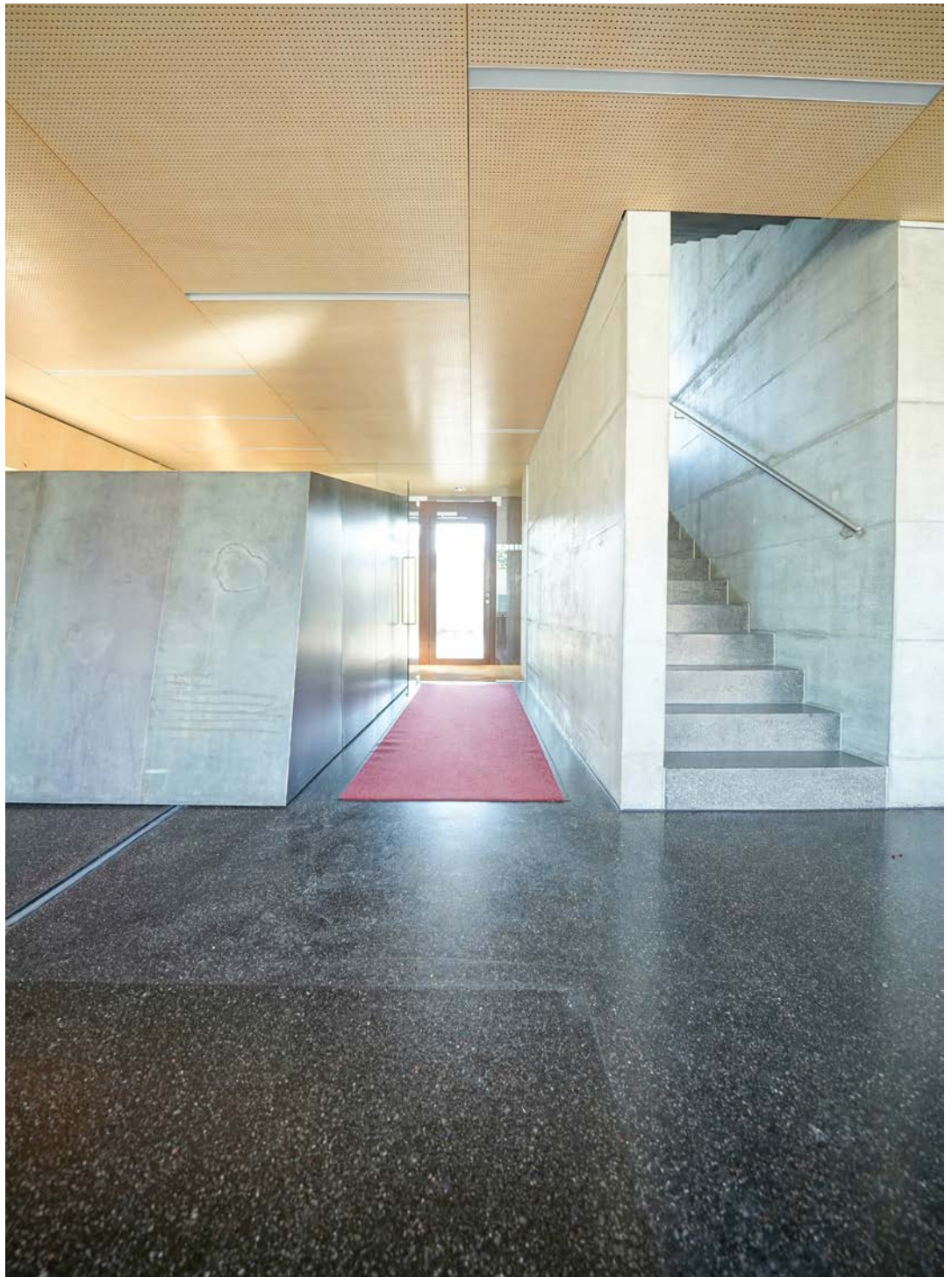
Grundriss 1.OG ohne Maßstab



Empfang_Mobilregal_EG

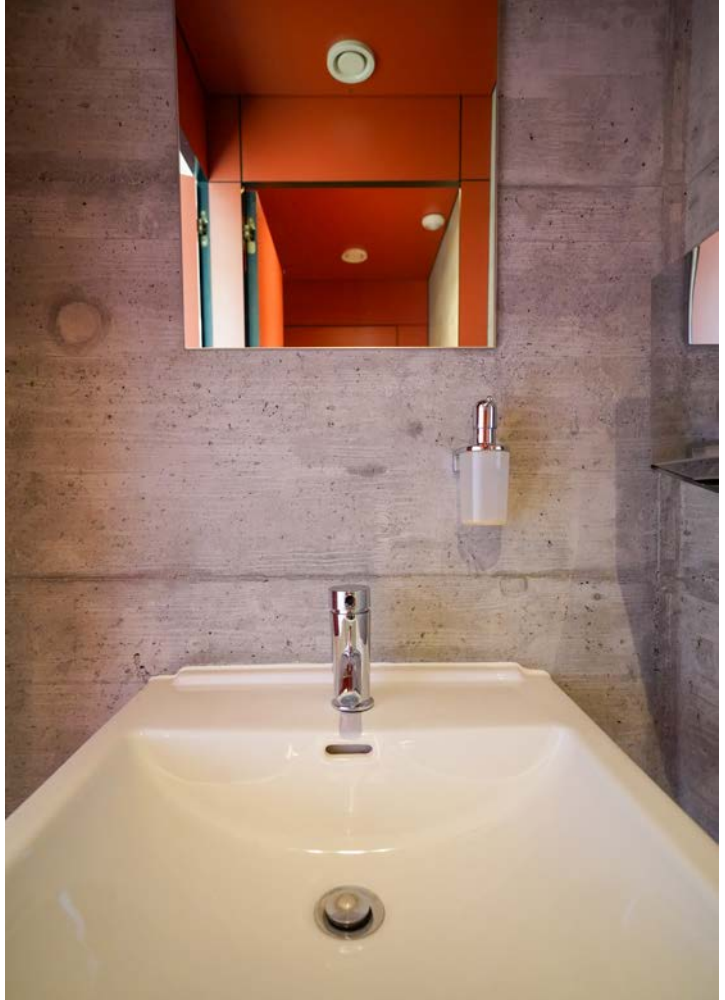


Ansicht_EG

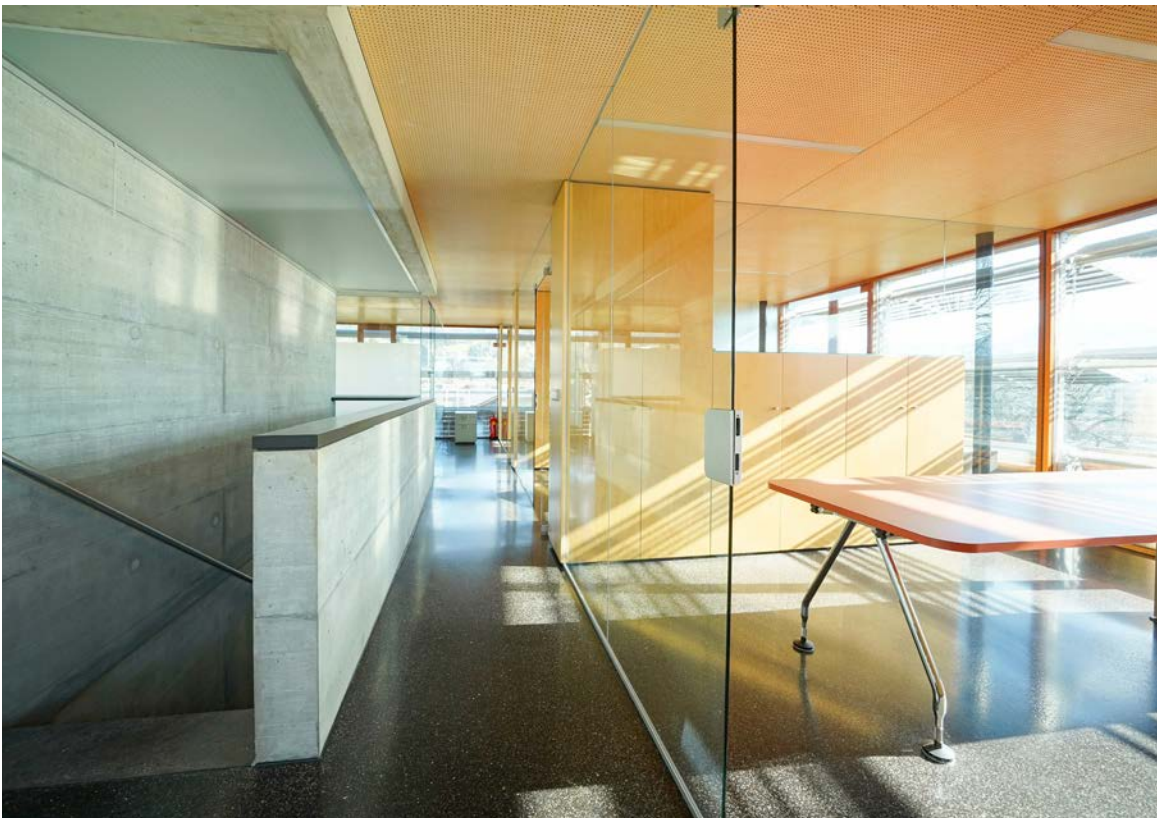
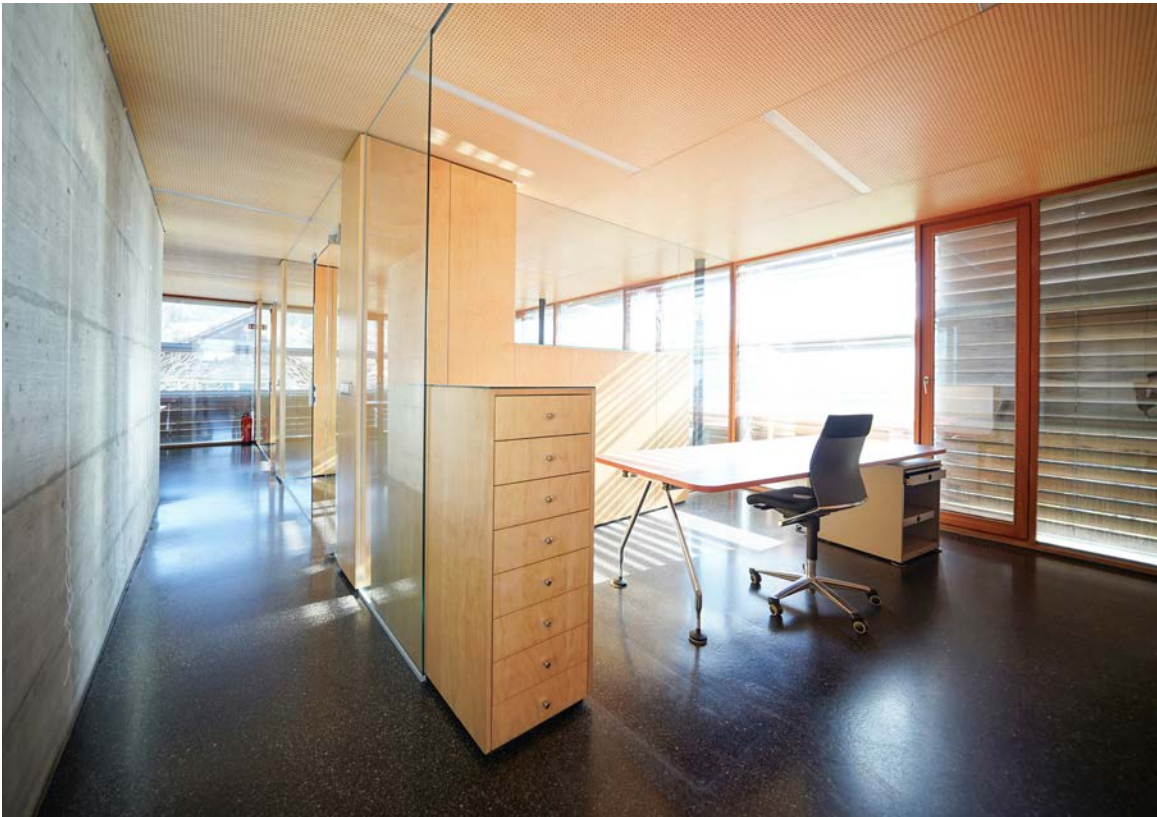




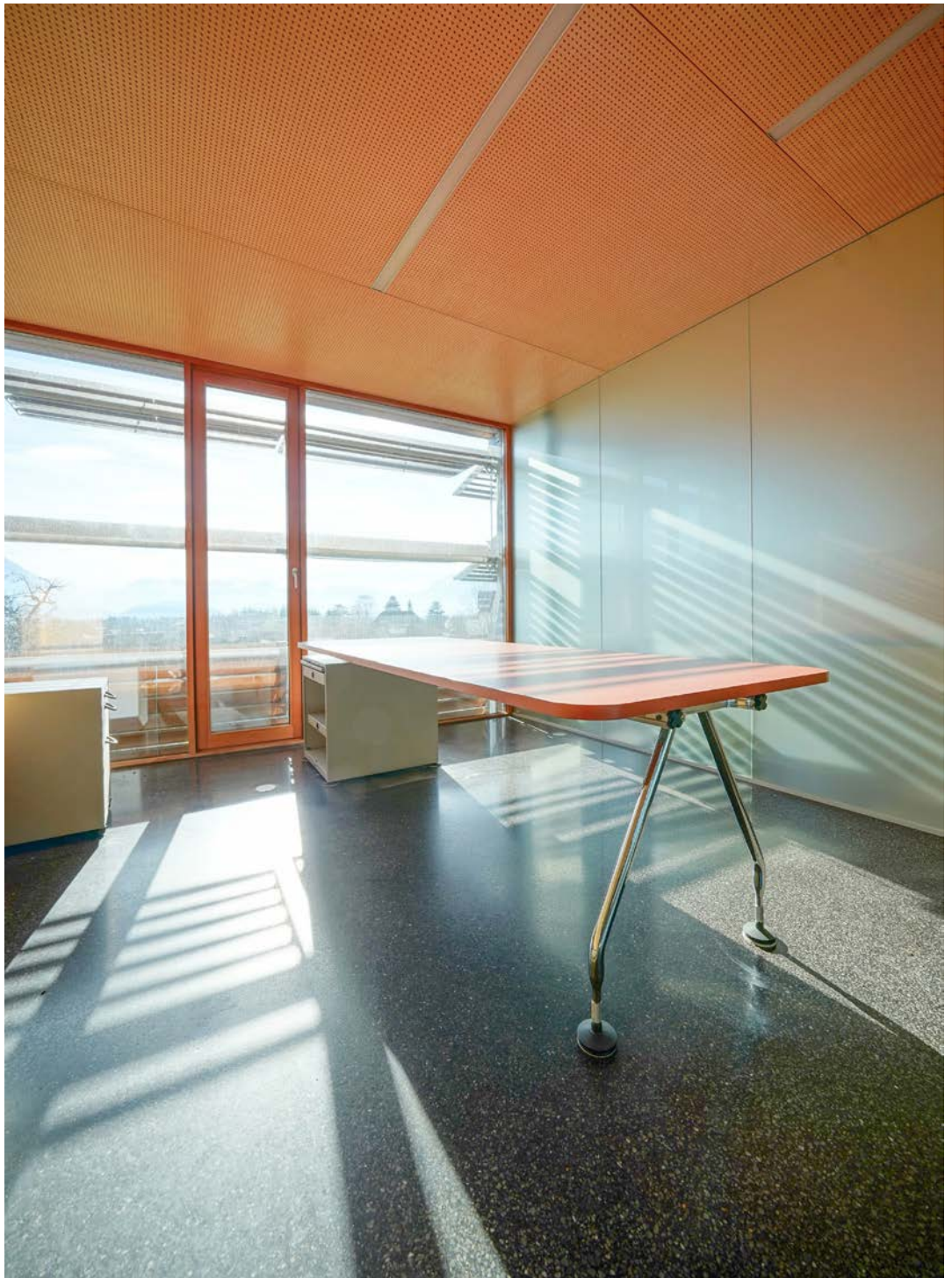
Kochnische_1.OG



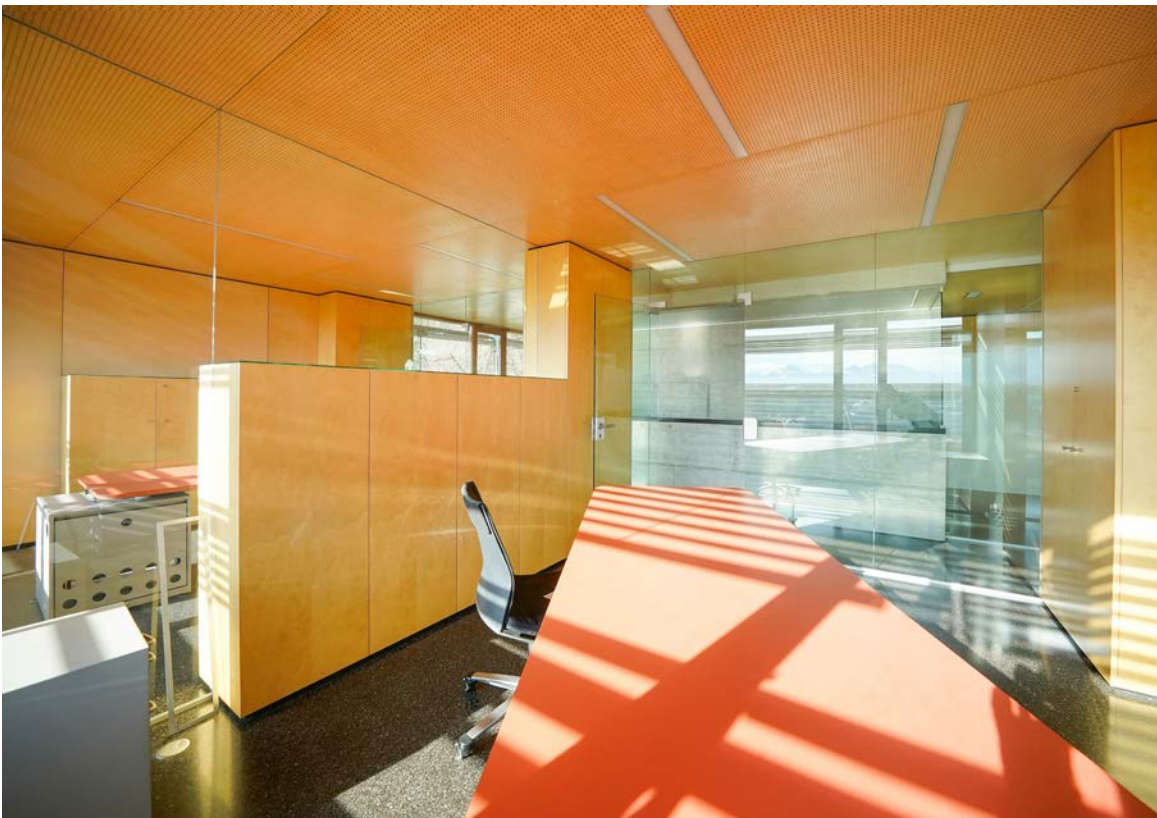
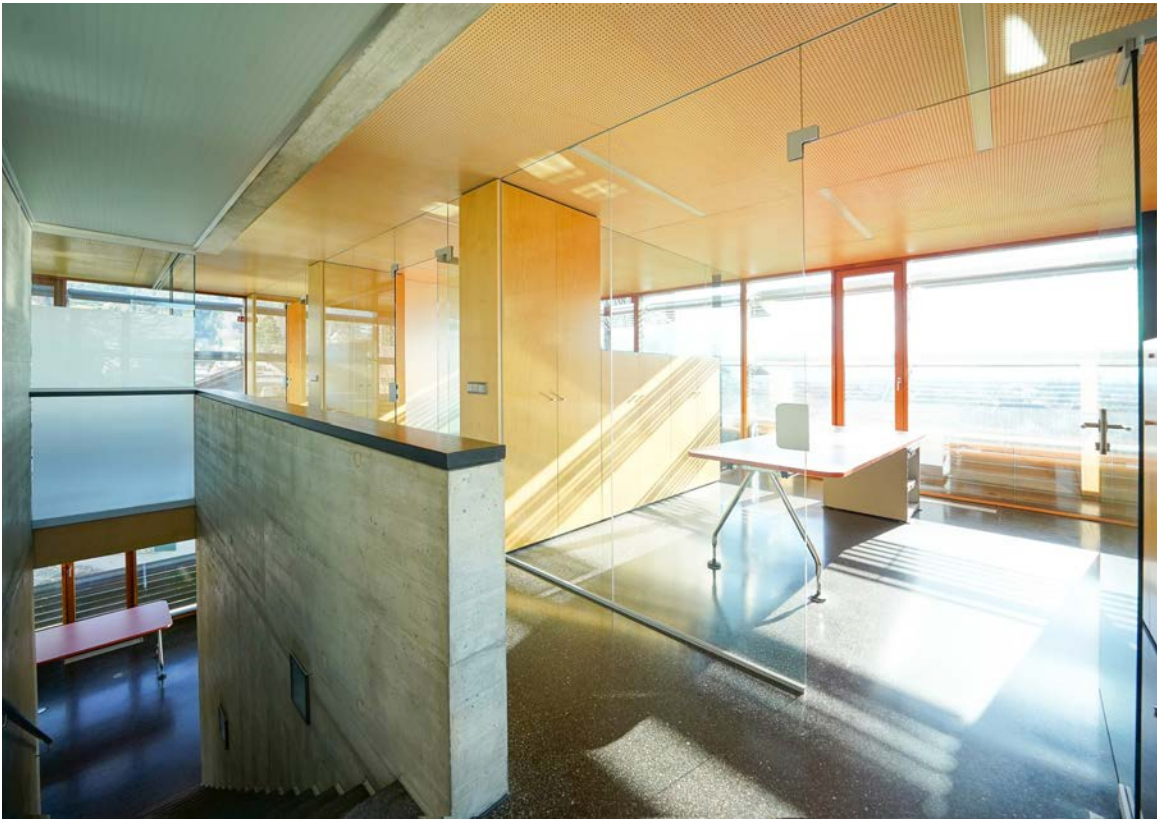
Büro



Büro

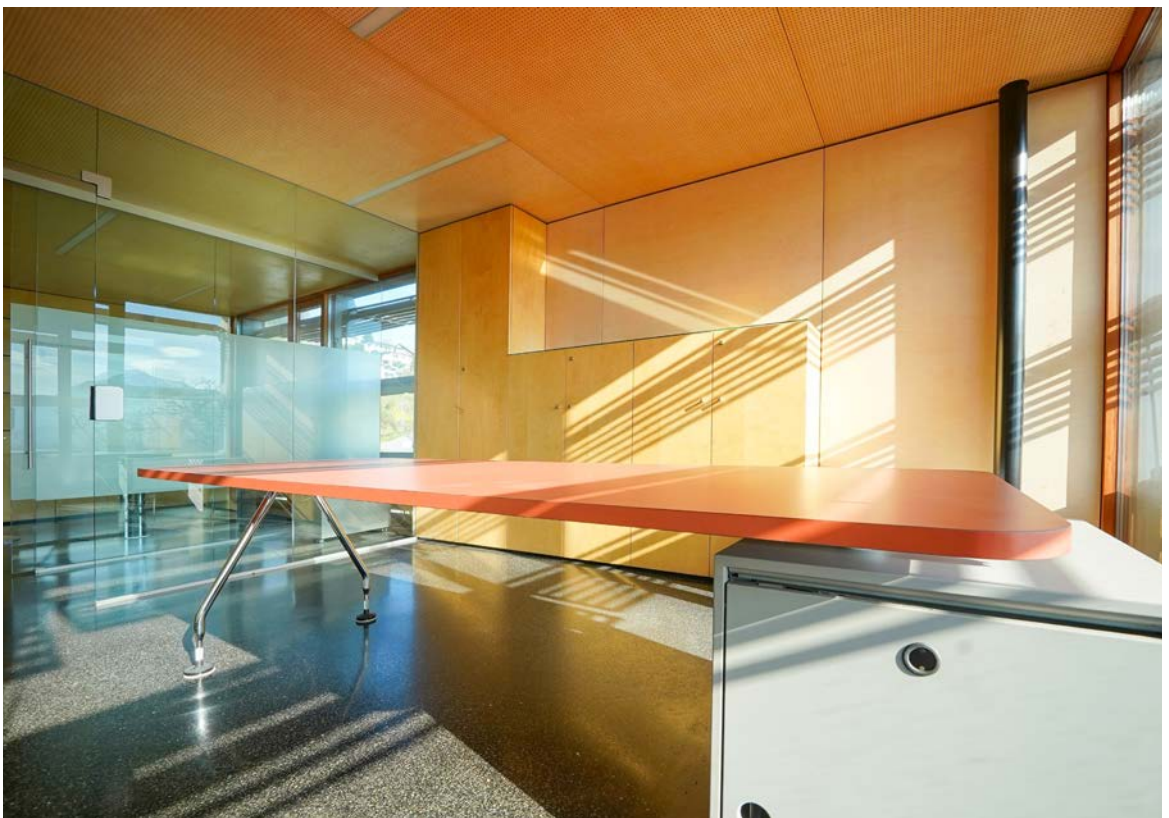


Büro



Büro

Besprechungsraum

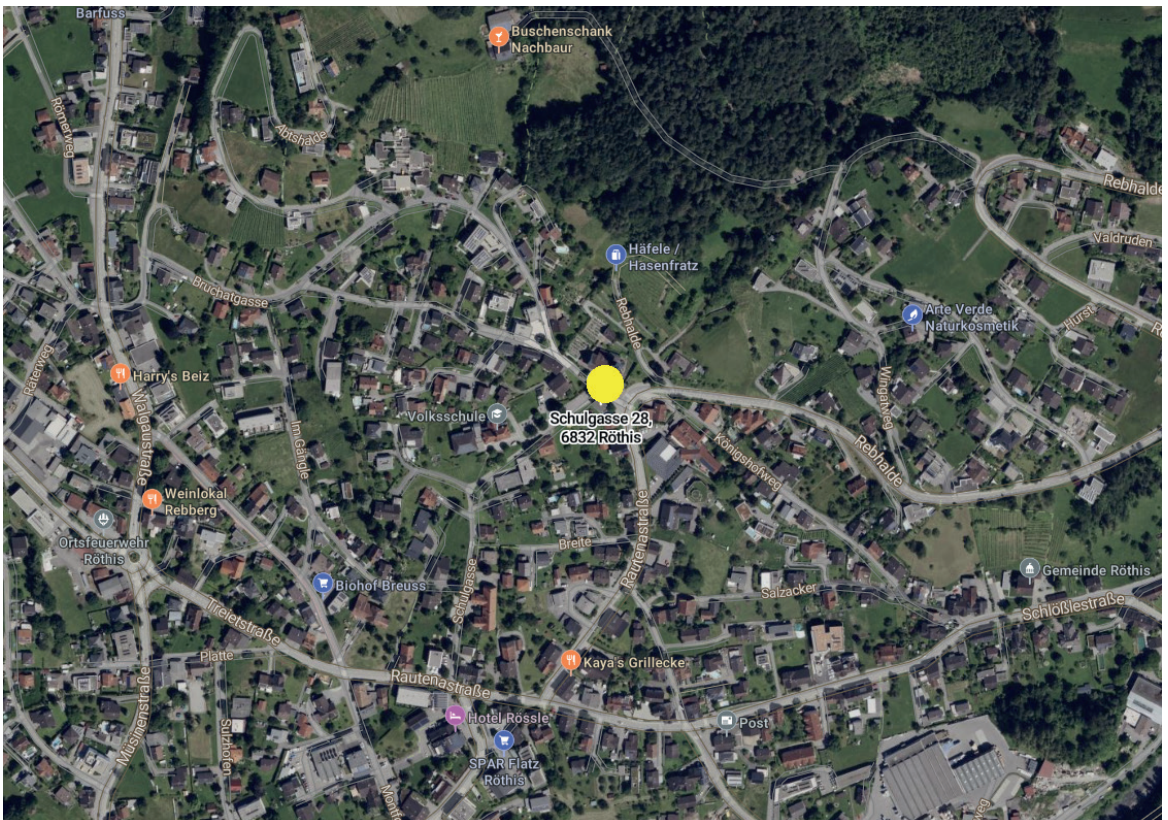


Ansicht



Lage_Umgebung

Lageplan



Anfahrtsplan

Ihre Immobilie in guten Händen

