

Modernisiertes 1-Zimmer-Appartement mit Garage in Grenznähe



6800 Feldkirch, Rappenwaldstraße 20 | W 10 | 2 . OG

Auf einen Blick

Wir sprechen sowohl Anleger wie auch Erstkäufer an. Durch den tollen Wohnungszuschnitt bietet die Wohnung eine praktische Wohn-Ess-Ecke und einen privaten Schlafbereich

- ca 30 m² Wohnfläche
- heller Wohn-Koch-Essbereich
- ruhig im Dachgeschoss gelegen
- große, südlich ausgerichtete Fenster
- praktischer Eingangsbereich
- neuer Vinylboden in Eichenparkettoptik
- modernisiertes Badezimmer
- abtrennbarer Schlafbereich
- geräumiges Badezimmer
- Kellerabteil und Garagenplatz
- Grenznahe zu Liechtenstein und Schweiz
- Schulen, Ärzte, Lebensmittelmärkte in wenigen Gehminuten erreichbar
- Realistische Miete € 415,- + Garage € 70,- + BK € 180,- = € 665,-
- ZWEITWOHNSITZ MÖGLICH



Kevin Bachmann
+43 (0)664 88 79 13 48
bachmann@immoteam7.at

Immoteam7 ITS GmbH
Mozartstraße 1
6850 Dornbirn

Baujahr:	1970
Wohnfläche:	ca. 30,06 m ²
Keller:	vorhanden
Auto:	Garage
Zimmer:	1
Bad / WC:	1 / 1
Beziehbar:	Ab Sofort
Heizungsart:	Zentralheizung mit Gas
HWB:	147 kWh/m ² a, Klasse D
Kaufpreis:	€ 108.000,-
Kaufpreis Garage:	€ 18.000,-
Betriebskosten:	€ 175,55 (zzgl. Rep. Fond € 43,60) (lt. Angaben des Abgebers)

Nebenkostenübersicht:

- 3,5% Grunderwerbsteuer
- 1,1 % Grundbucheintragung
- 3,6 % Vermittlungsprovision inkl. MwSt.
- Vertragserrichtungskosten, ca. 1,2 % inkl. MwSt.
- zzgl. Barauslagen



Essen / Wohnen / Schlafen



Schlafen / Essen / Wohnen





Kochnische



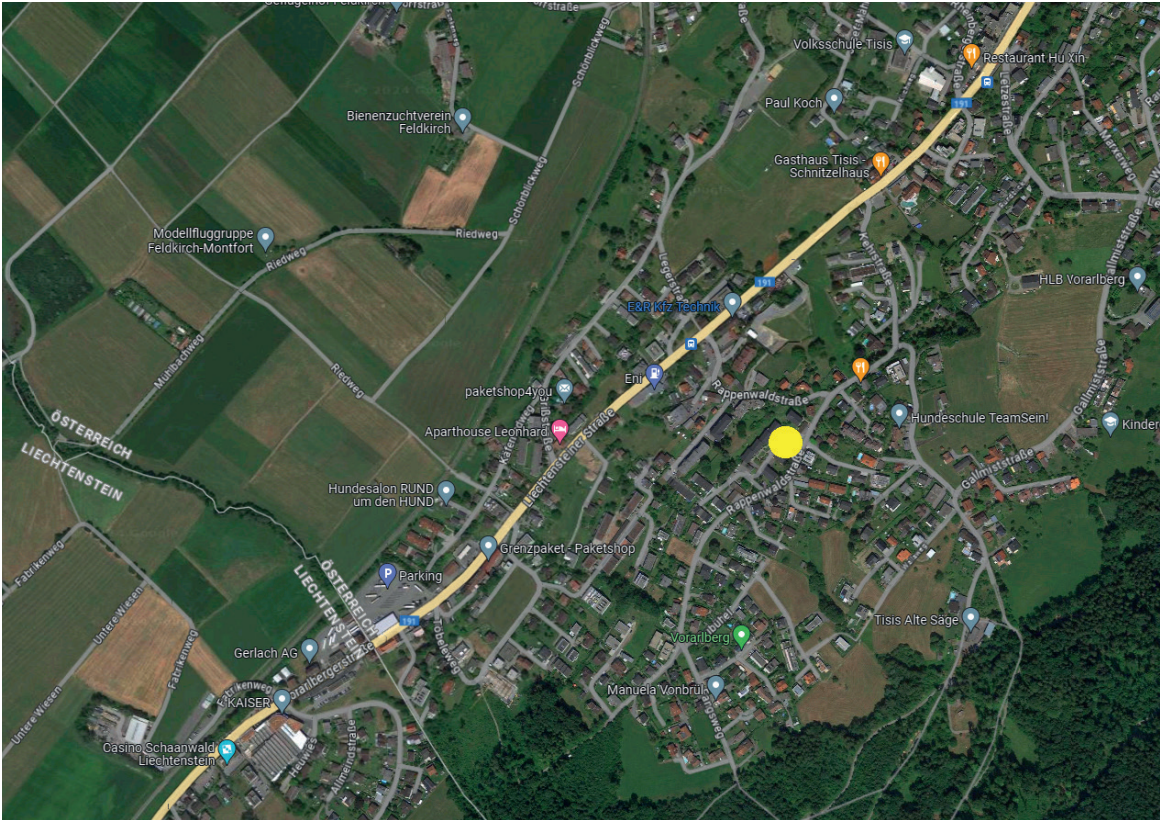
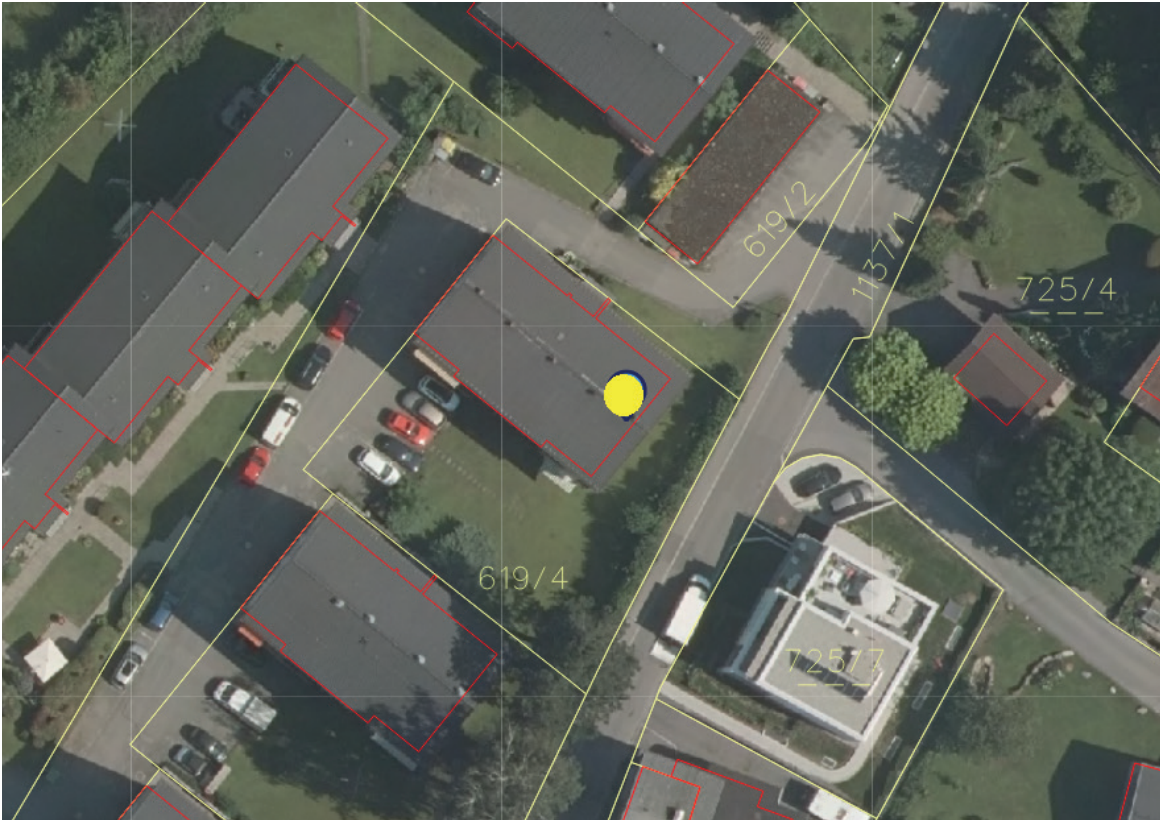
Diele

Aussicht



Hausansicht

Lageplan



Anfahrtsplan

Ihre Immobilie in guten Händen

