

# Bebautes Baugrundstück - ideal für Wohnen und Gewerbe



6844 Altach, Rheinstrasse 27

Auf einen Blick

# Baugrundstück mit Altbestand - für Wohnen und Gewerbe

- 1.169 m<sup>2</sup> großes Grundstück
- voll erschlossen
- zentrale Lage in Altsch
- hervorragende Lage im Rheintal
- nahe dem Autobahnanschluss A14 und der Bundesstraße
- Baunutzzahl 50
- Geschößzahl 3
- Baumischgebiet
- Bebauung für Wohnzwecke und Gewerbe



Christoph Geringer  
+43 (0)664 88 79 13 46  
geringer@immoteam7.at

Immoteam7 ITS GmbH  
Mozartstraße 1  
6850 Dornbirn

Grundstücksnummern:	189/2 ; 189/3 .207 ; 139/4
Grundstück gesamt:	1.169 m <sup>2</sup>
Katastralgemeinde:	Altach
Widmung:	Baumischgebiet
Baunutzungszahl:	50
Höchstgeschoßzahl:	3
Kaufpreis:	auf Angebotslegung

Nebenkostenübersicht:

3,5% Grunderwerbsteuer  
1,1 % Grundbucheintragung  
3,6 % Vermittlungsprovision inkl. MwSt.  
Vertragserrichtungskosten, ca. 1,2 % inkl. MwSt.  
zzgl. Barauslagen

Alle Angaben nach bestem Wissen. Irrtum und Zwischenverkauf vorbehalten.  
Dieses Exposé ist eine Vorinformation, als Rechtsgrundlage gilt alleine der abgeschlossene Kaufvertrag. § 15 der Maklerverordnung gilt als vereinbart.



Ansicht



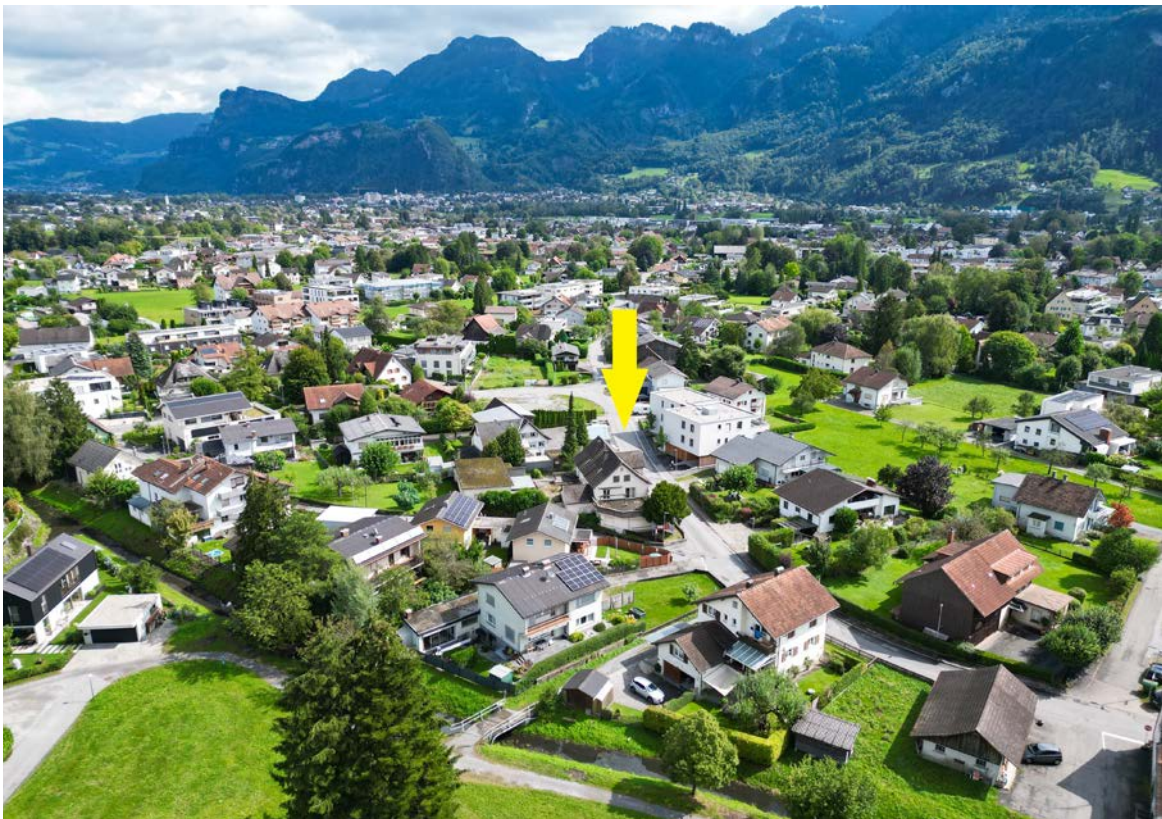
Ansicht





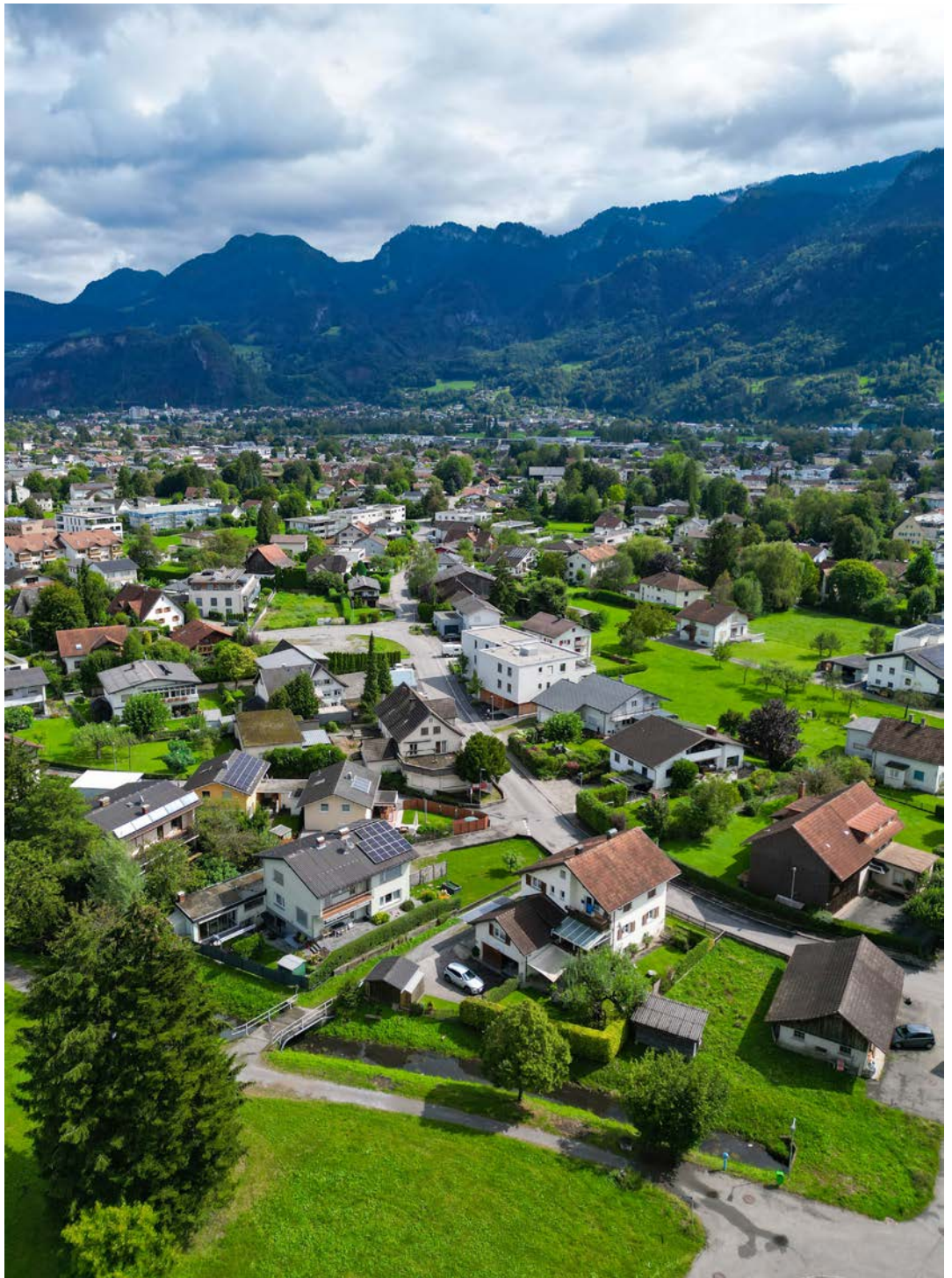


Lage\_Umgebung



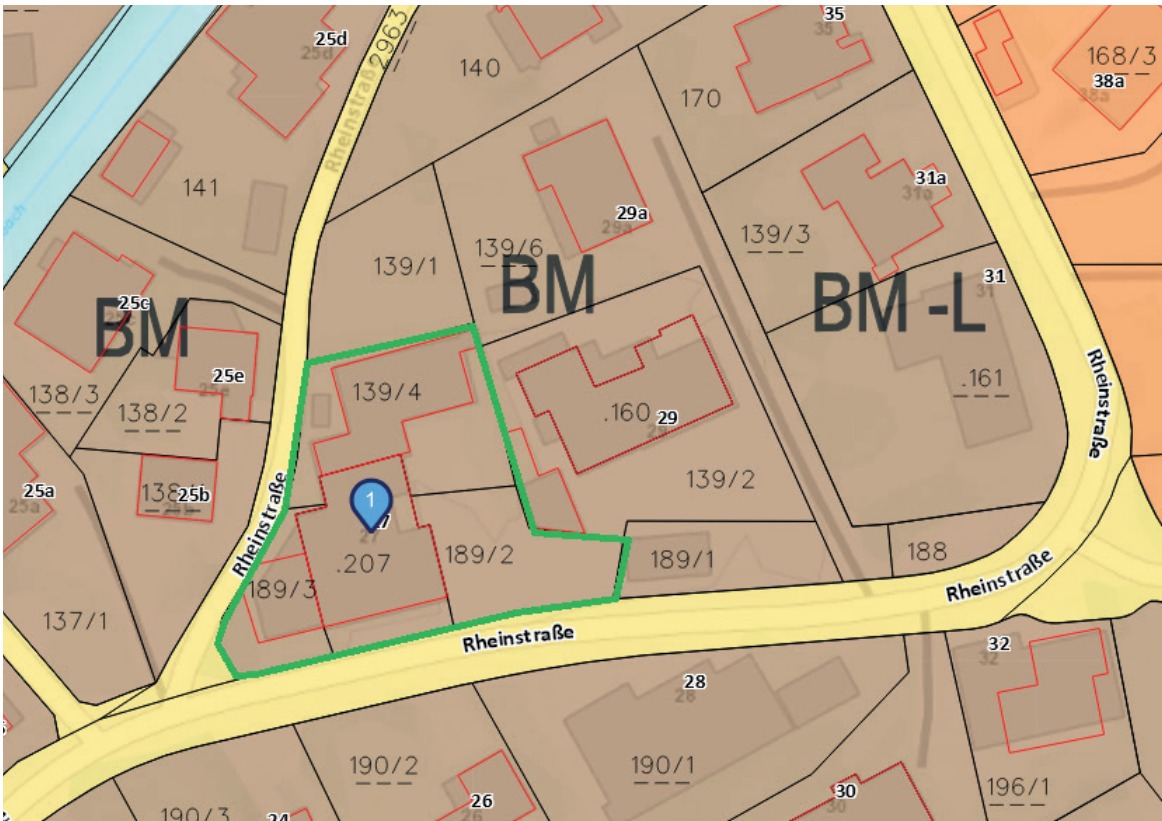
Lage





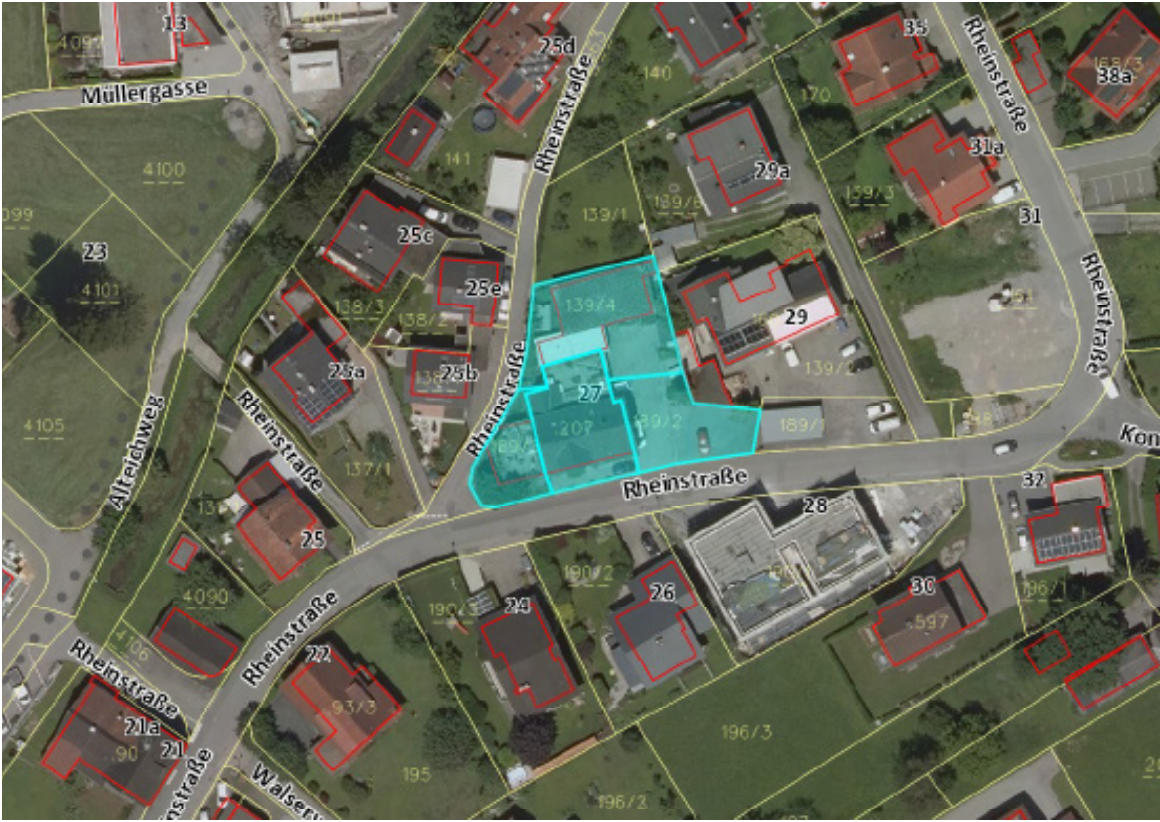


Draufsicht

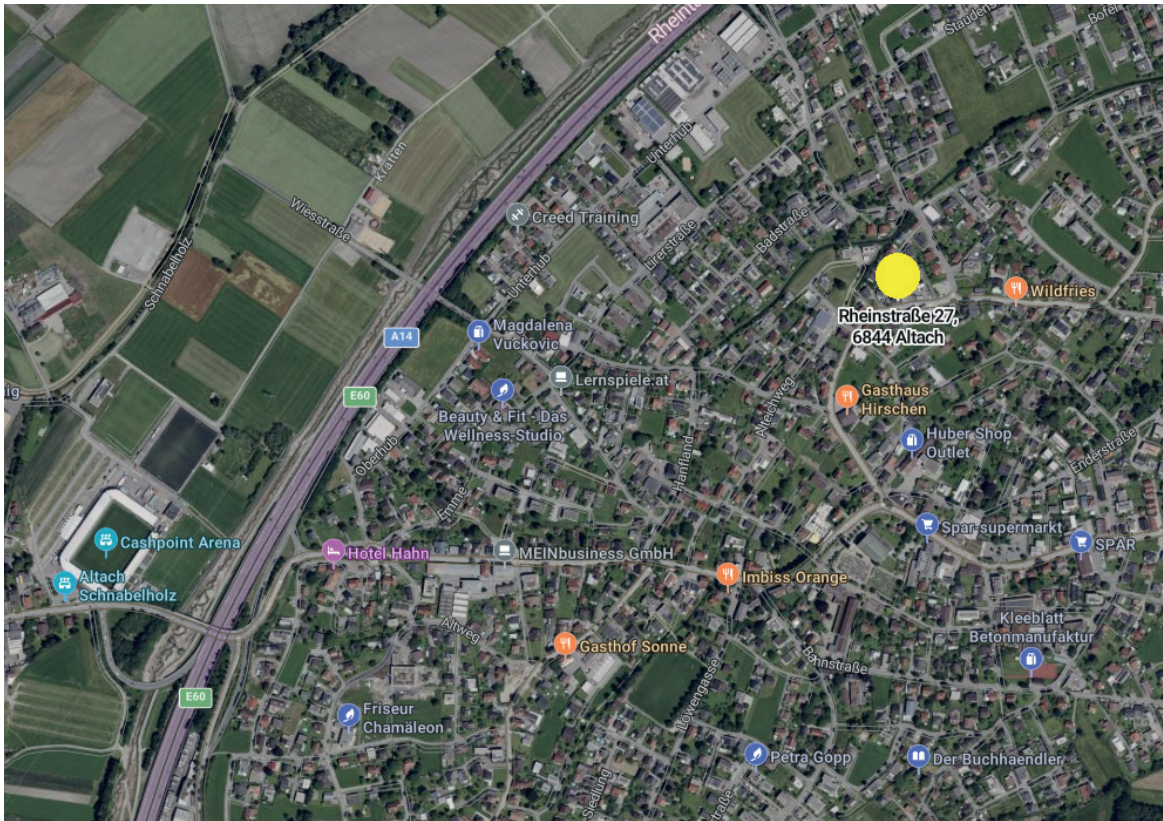


Flächenwidmungsplan



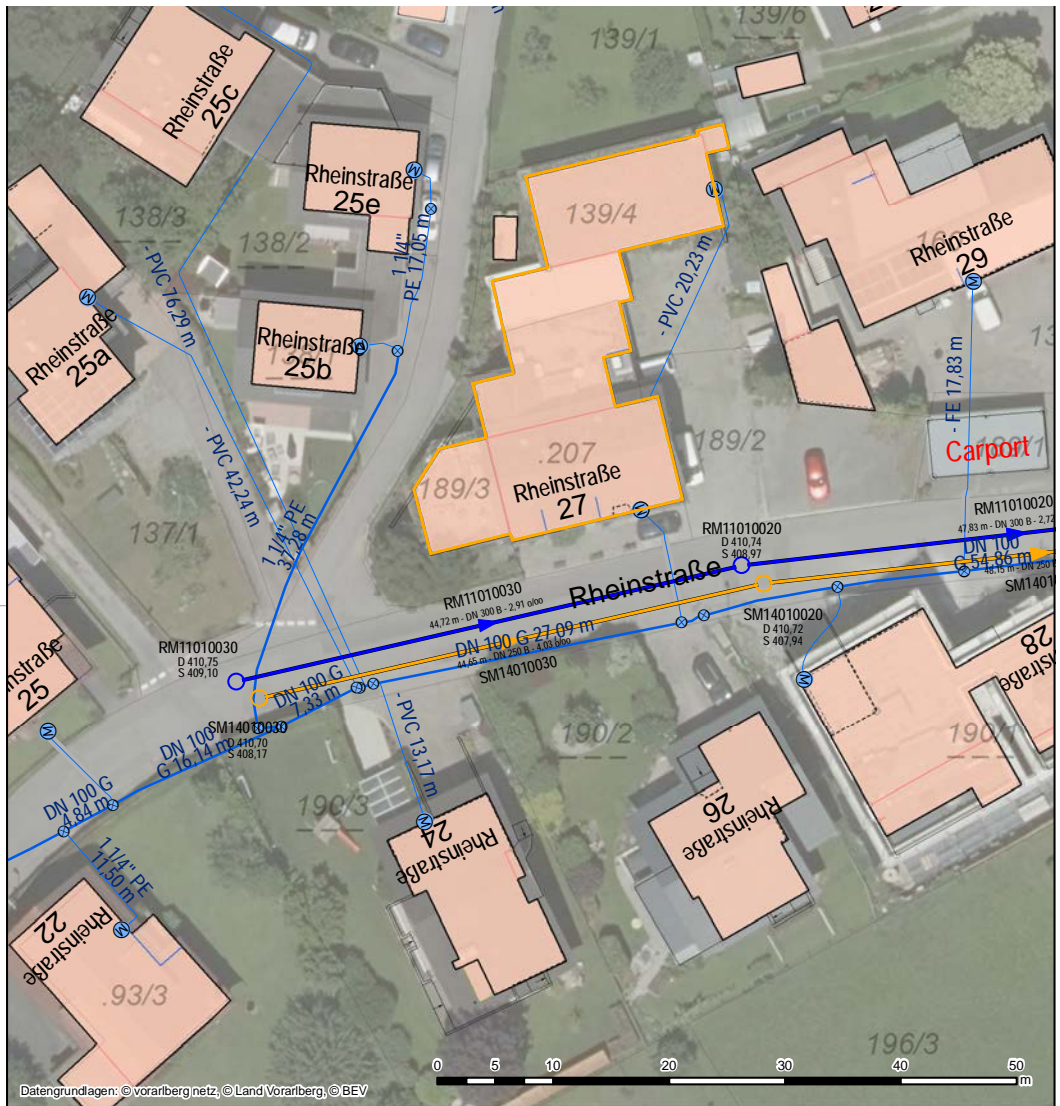






Anfahrtsplan






	<p><b>Lageplan</b></p> <p><b>Gemeinde Altach</b></p> <p>Berkmannweg 2          6844 Altach          Tel. +43(0)5576 7178-0          Fax +43(0)5576 7178-57          gemeinde@altach.at          www.altach.at</p>	<p>Ersteller Gemeinde Altach          Erstellungsdatum 04.09.2024</p> <div style="display: flex; justify-content: space-around;"> <div data-bbox="1117 1792 1260 1948"> <p>Erstellt für Maßstab 1:500</p> </div> <div data-bbox="1260 1792 1460 1948"> </div> </div> <p style="font-size: small;">Nicht rechtsverbindlicher Ausdruck aus dem geografischen Informationssystem (GIS). Druck-, Satzfehler und Änderungen vorbehalten. Alle Angaben ohne Gewähr, für Aktualität wird keine Haftung übernommen.</p>
--	---	---

immoteam7.at

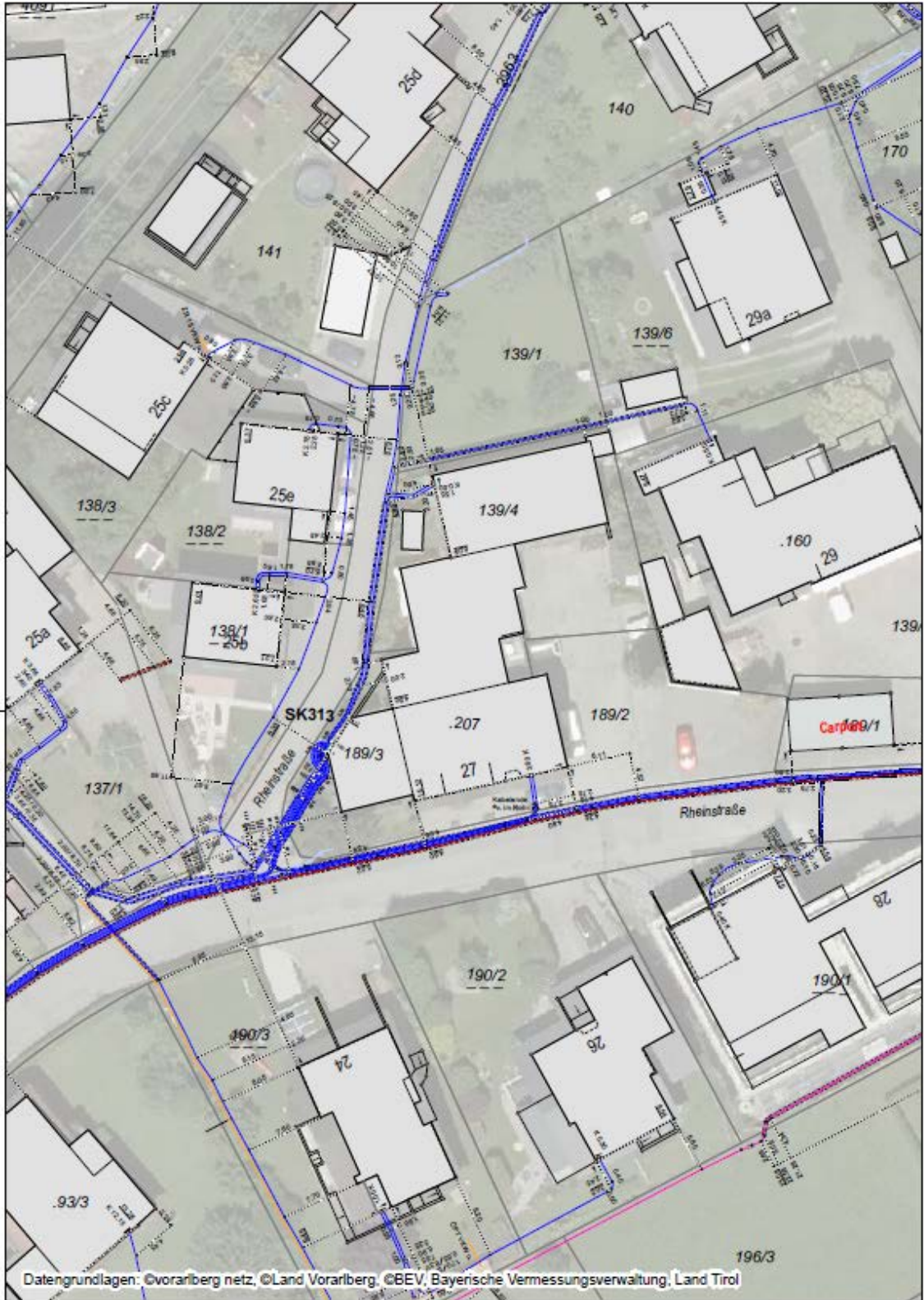


Bestandsplan Erdgas für Anfrage-ID: 20240904\_153834983  
 Altach Rheinstraße 27


  
 Seite (1/1) 04.09.2024 1:500

Bestandsplan Erdgas





Bestandsplan Strom für Anfrage-ID: 20240904\_153834983  
 Altach Rheinstrasse 27



Seite (1/1) 04.09.2024 1:500

# Ihre Immobilie in guten Händen

