

Gewinnbringende Geschäftsfläche an stark frequentiertem Standort



6923 Lauterach, Bundesstraße 50 | Top 2 | EG

Auf einen Blick

Steigern Sie Ihren Umsatz mit diesem attraktiven, frequentiertem Standort

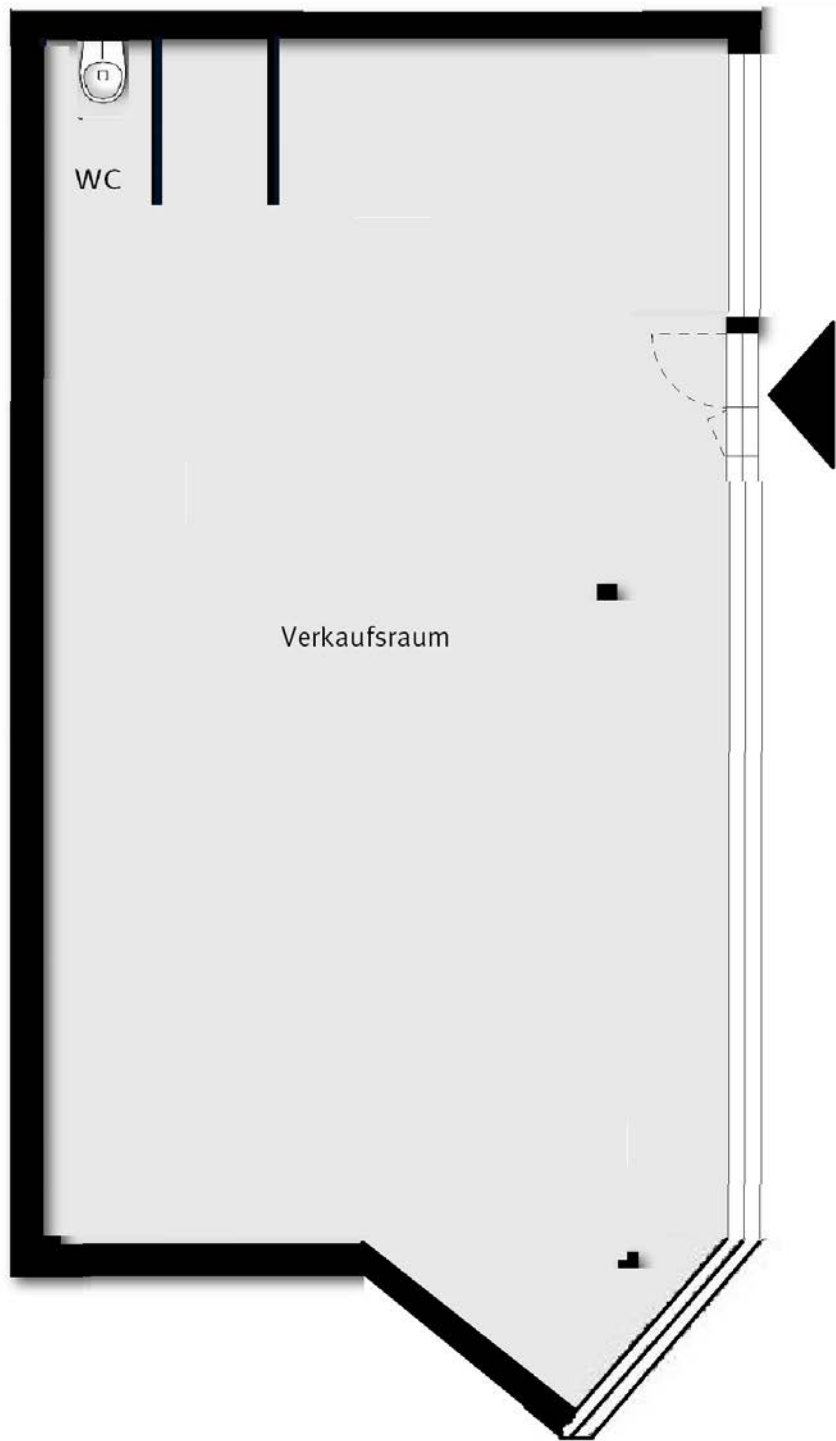
- 1 Geschäftsraum
- angenehme Raumhöhe für Handel
- sensationelle Werbelage
- große, attraktive Schaufenster
- ausreichend Parkfläche
- mehrere Tiefgaragenplätze anmietbar
- zentrale Lage in Lauterach
- Bushaltestelle direkt vor der Haustüre
- Bahnhof, Lebensmittelmärkte, Ärzte in fünf Gehminuten erreichbar
- zu Fuß ins Zentrum



Kevin Bachmann
+43 (0)664 88 79 13 48
bachmann@immoteam7.at

Immoteam7 ITS GmbH
Mozartstraße 1
6850 Dornbirn

Baujahr:	1977
Geschäftsfläche:	138,28 m ²
Tiefgaragenplätze:	vorhanden (mehrere möglich)
Aussenabstellplätze:	ausreichend
Übernahme:	per sofort möglich
Betriebskosten:	€ 381,78
Miete:	12 €/m ² / € 1.659,36 € (netto)
Miete TG:	€ 80,- (netto)
Gesamtmiete:	€ 2.121,14 netto (€ 2.469,01 brutto)







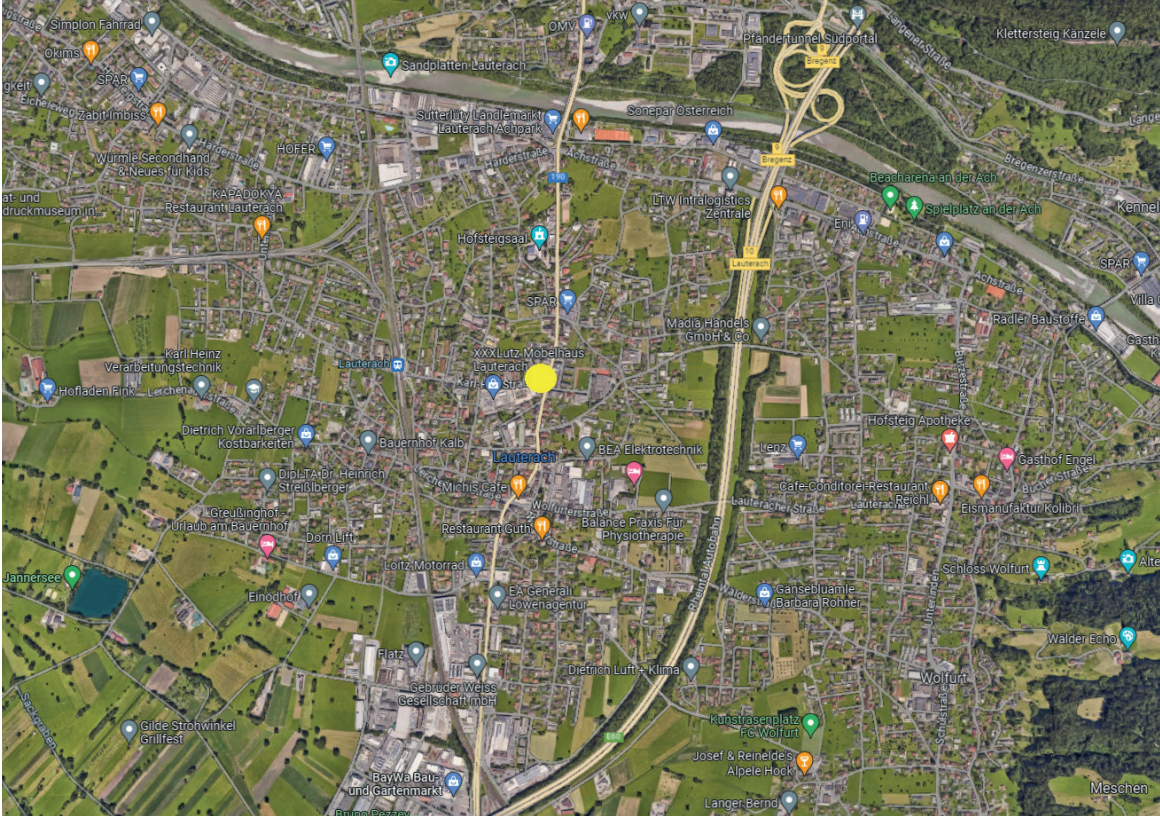
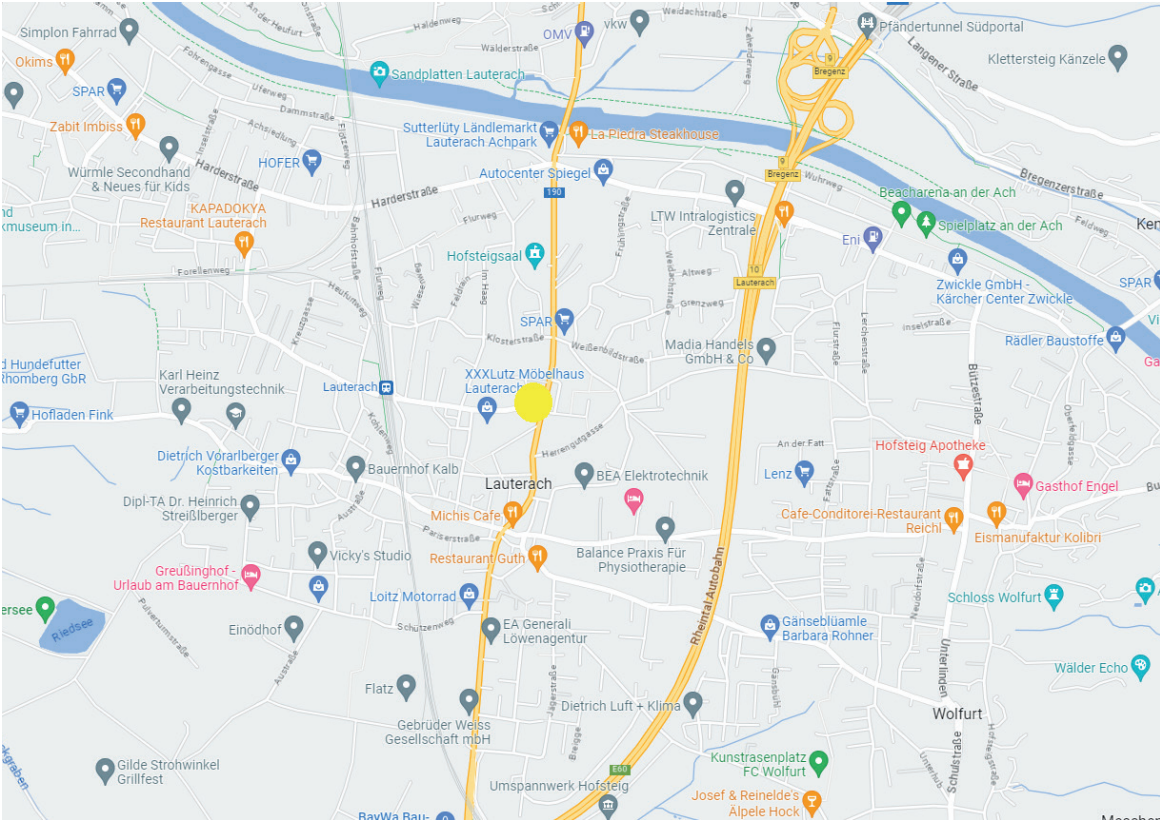






Lageplan

Anfahrtsplan



Ihre Immobilie in guten Händen

