

Einfamilienhaus in Götzis – Viel Raum für neue Wohnideen



6840 Götzis, Kirlastraße 134

Auf einen Blick

Einfamilienhaus in Götzis – Viel Raum für neue Wohnideen

- 5-Zimmer und 134m² Nutzfläche
- 537 m² Grundstück
- ideal für Familien und Gartenliebhaber
- Balkon mit Ausblick auf den Kummenberg und die umliegende Berglandschaft
- das Naherholungsgebiet „Kummenberg“ vor der Haustüre
- im Wohngebiet Kommingen zwischen Götzis und Mäder
- nahe der Schweizer Grenze
- gute Verkehrsanbindungen an Bus, Bahn und Autobahn
- zeitnahe Übernahme möglich



Klaus Suppan
+43 (0)664 88 79 13 45
suppan@immoteam7.at

Immoteam7 ITS GmbH
Mozartstraße 1
6850 Dornbirn

Baujahr:	1970
Grundstück:	ca. 537 m ²
Gesamtnutzfläche:	ca. 134 m ²
Wohnfläche:	ca. 105 m ²
Nebenräume:	ca. 29 m ²
Balkon:	ca. 6 m ²
Zimmer:	5
Bad:	1
separates WC:	1
Auto:	Garage und Außenabstellplätze
Heizungsart:	Ölheizung
HWB:	230 kWh/m ² a / Klasse F
Betriebskosten:	nach Verbrauch
Kaufpreis:	€ 455.000,-

Nebenkostenübersicht:

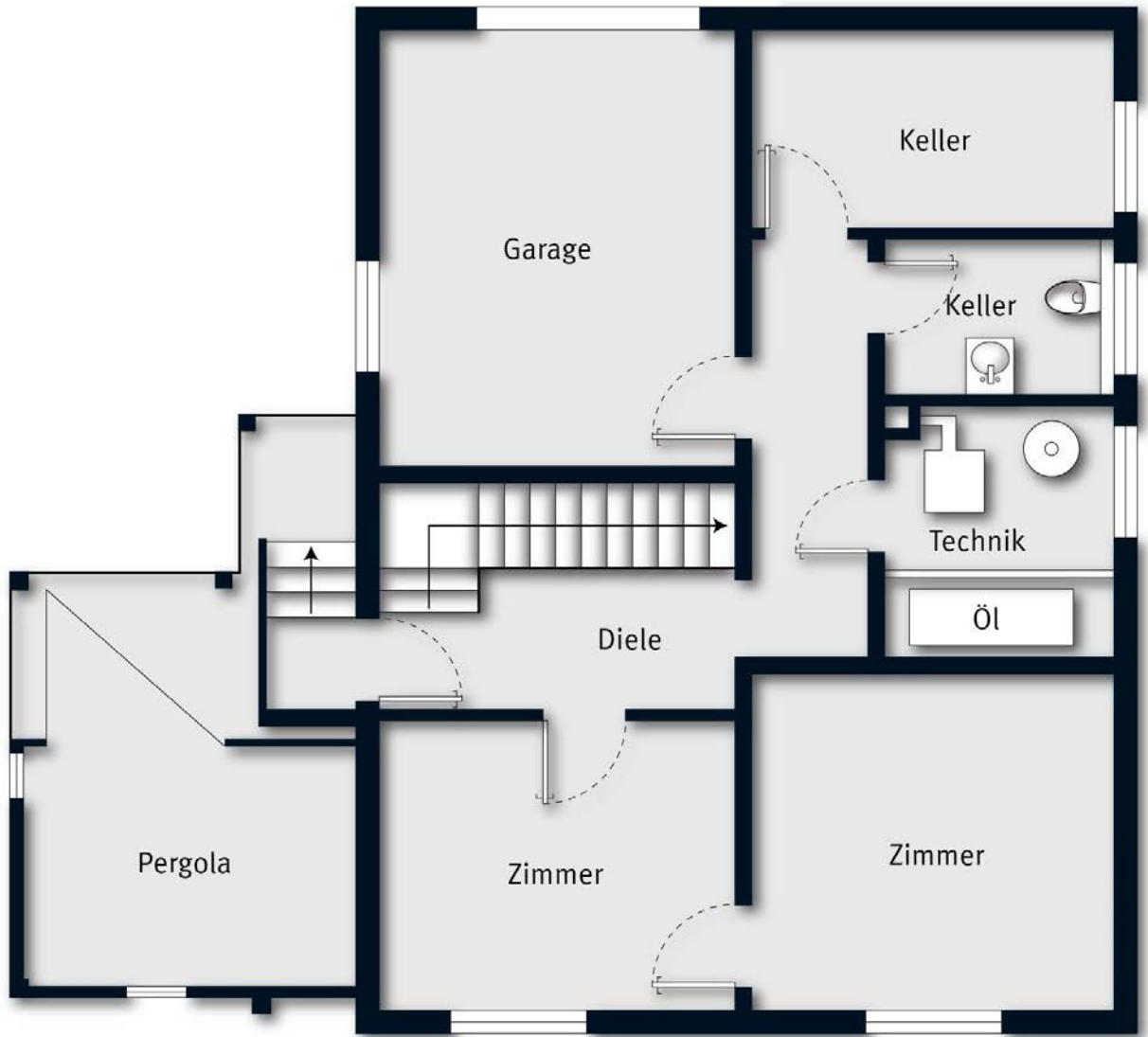
3,5% Grunderwerbsteuer

1,1 % Grundbucheintragung

3,6 % Vermittlungsprovision inkl. MwSt.

Vertragserrichtungskosten, ca. 1,2 % inkl. MwSt.

zzgl. Barauslagen



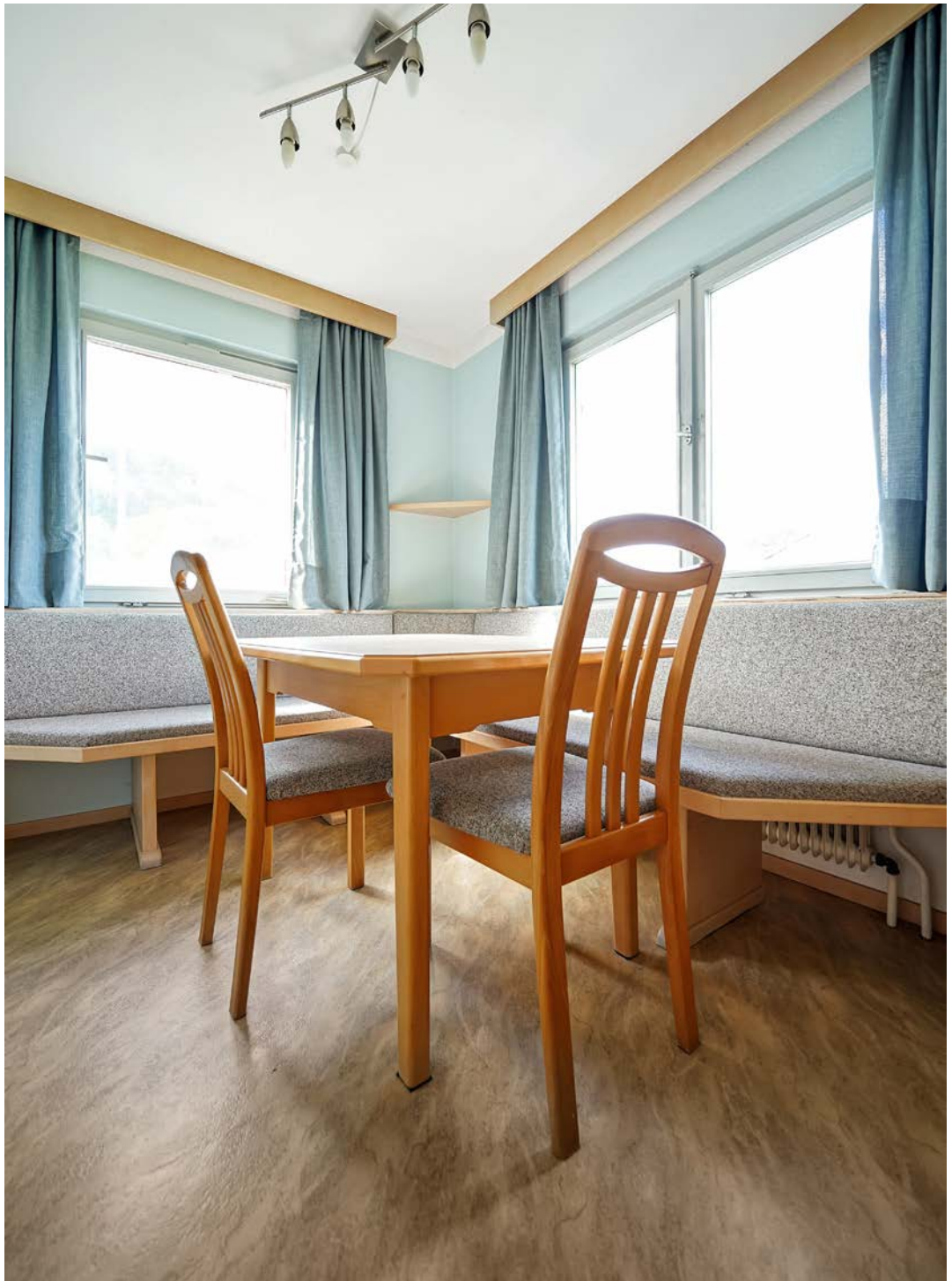
Grundriss EG ohne Maßstab



Wohnen



Kochen



Zimmer EG



Zimmer EG

Zimmer UG



Zimmer UG

Bad



Bad

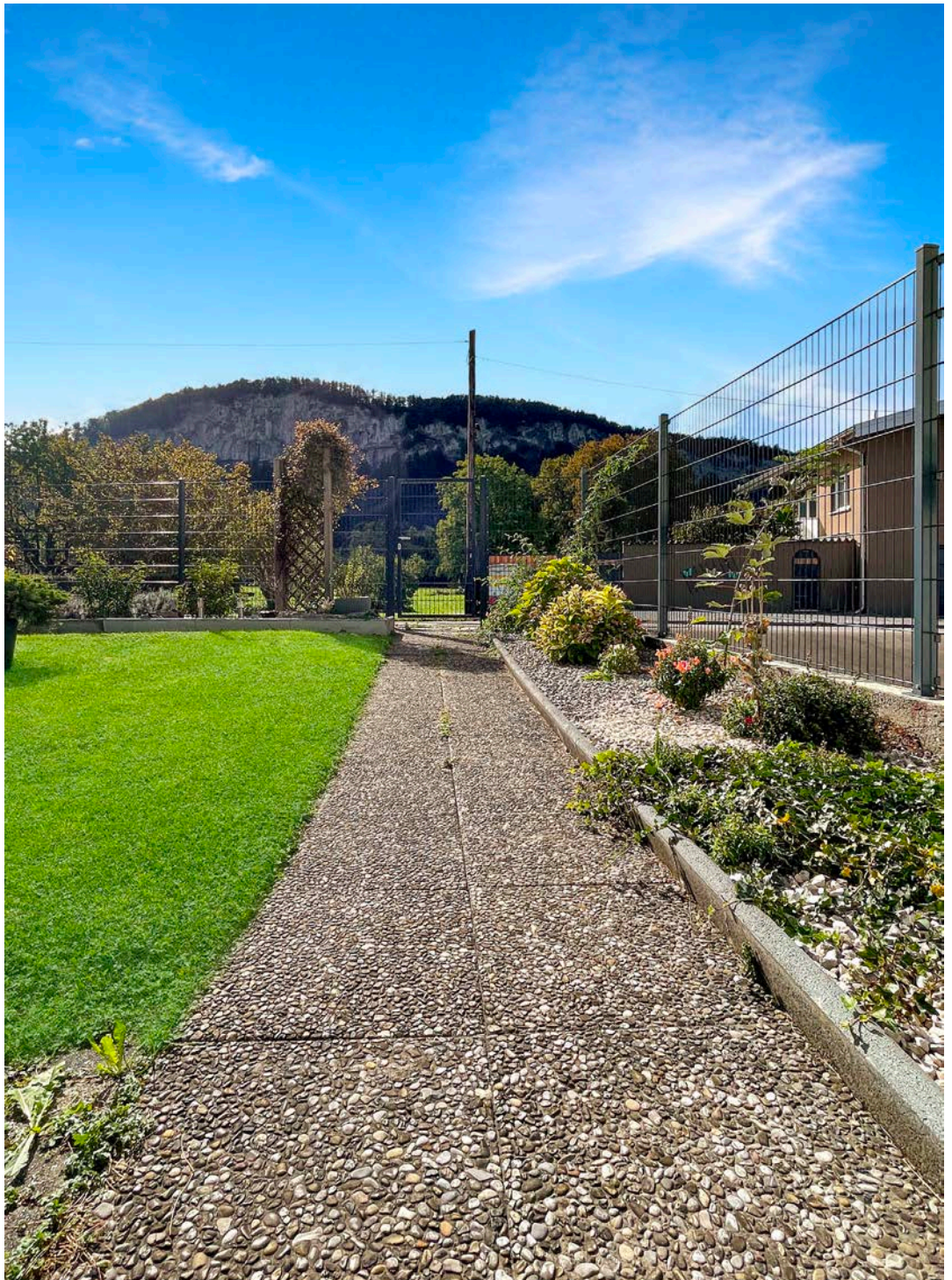


Balkon

Garten



Garten



Garten

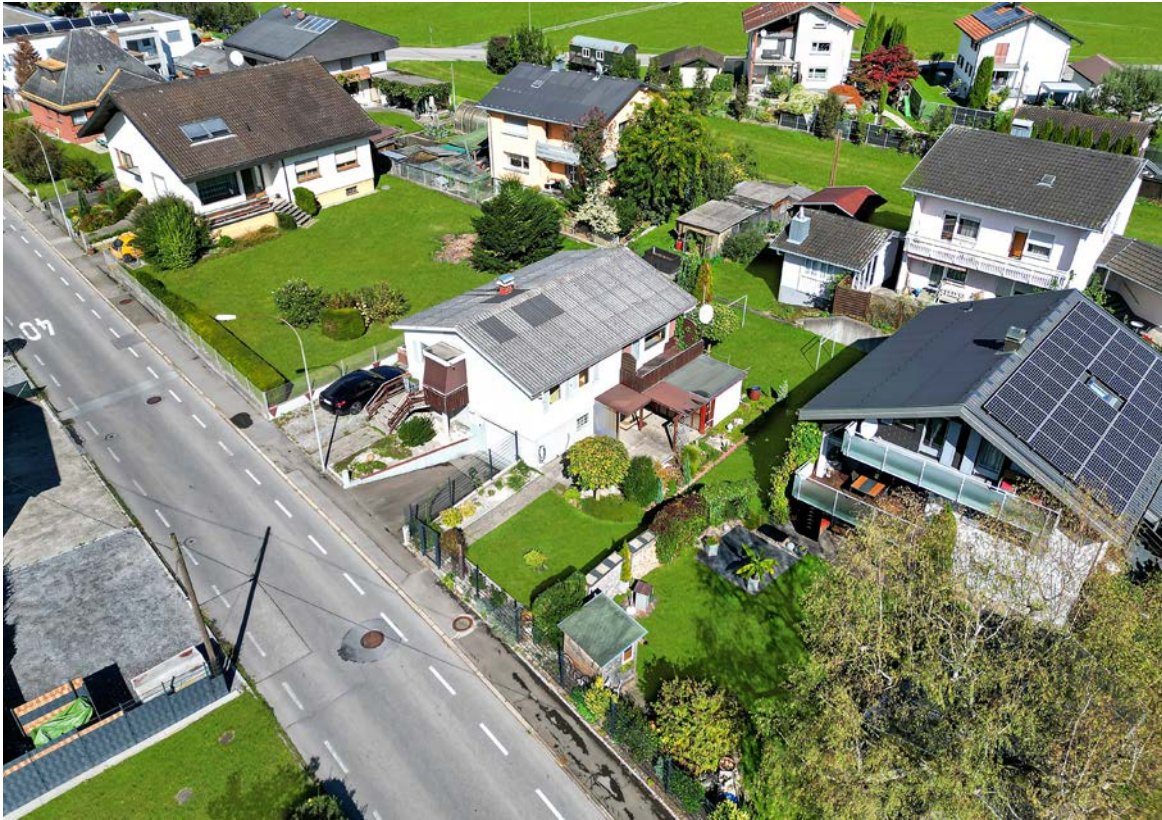
Lage



Lage

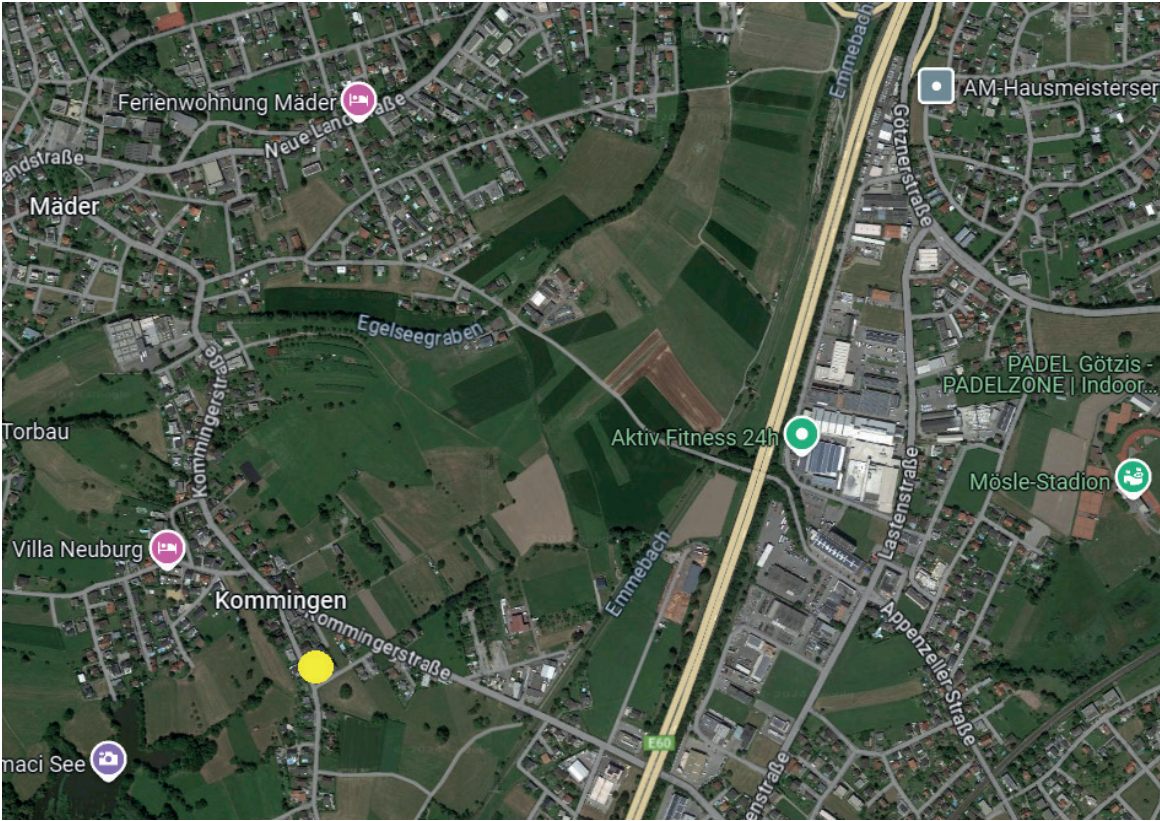
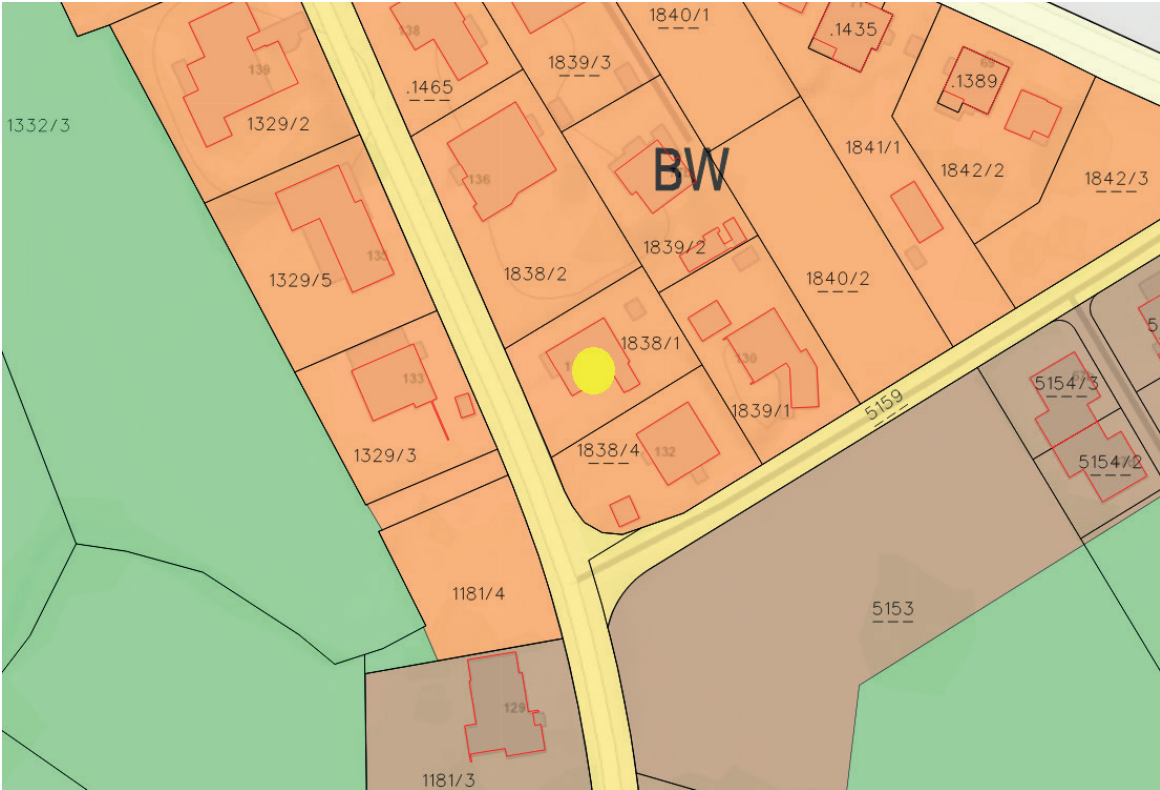


Hausansicht



Draufsicht

Flächenwidmungsplan



Anfahrtsplan

Ihre Immobilie in guten Händen

