

Einfach wohlfühlen: modernisierte 2-Zimmer- wohnung mit Loggia in Seenähe



6911 Lochau, Toni Russ Straße 9 | W22 | 1.OG

Auf einen Blick

Diese Wohnung verfügt über einen durchdachten Grundriss mit einer optimalen Raumaufteilung - eine große, verglaste Loggia rundet diese Angebot ab

- 60 m² Wohnfläche und 12 m² Loggia
- großer, heller Wohn-Ess-Bereich mit durchdachter Raumaufteilung
- Küche mit Kochinsel und Bar und viel Stauraum
- modernisierte Badezimmer mit Dusche
- geräumige, überdachte Loggia mit Verglasung
- praktischer Eingangsbereich mit Einbauschränk
- Abstellraum in der Wohnung
- Tiefgaragenplatz und Kellerabteil
- überdurchschnittlich viele Allgemeinparkplätze vorhanden
- wenigen Minuten vom Bodensee entfernt
- Schulen, Ärzte, Lebensmittelmärkte in wenigen Gehminuten erreichbar



Kevin Bachmann
+43 (0)664 88 79 13 48
bachmann@immoteam7.at

Immoteam7 ITS GmbH
Mozartstraße 1
6850 Dornbirn

Baujahr:	1998
Wohnfläche:	59,26 m ²
Terrasse:	11,27 m ²
Keller:	vorhanden
Auto:	Tiefgarage
Zimmer:	2
Bad / WC:	1 / 1
Beziehbar:	nach Absprache
Heizungsart:	Zentralheizung mit Gas
HWB:	52 kWh/m ² a, Klasse C
Betriebskosten:	€ 234,90 (zzgl. € 96,93 Rep. Fond)
Kaufpreis Garage:	€ 20.000,-
Kaufpreis:	€ 257.000,-

Nebenkostenübersicht:

- 3,5% Grunderwerbsteuer
- 1,1 % Grundbucheintragung
- 3,6 % Vermittlungsprovision inkl. MwSt.
- Vertragserrichtungskosten, ca. 1,2 % inkl. MwSt.
- zzgl. Barauslagen



Wohnen



Essen

Kochen

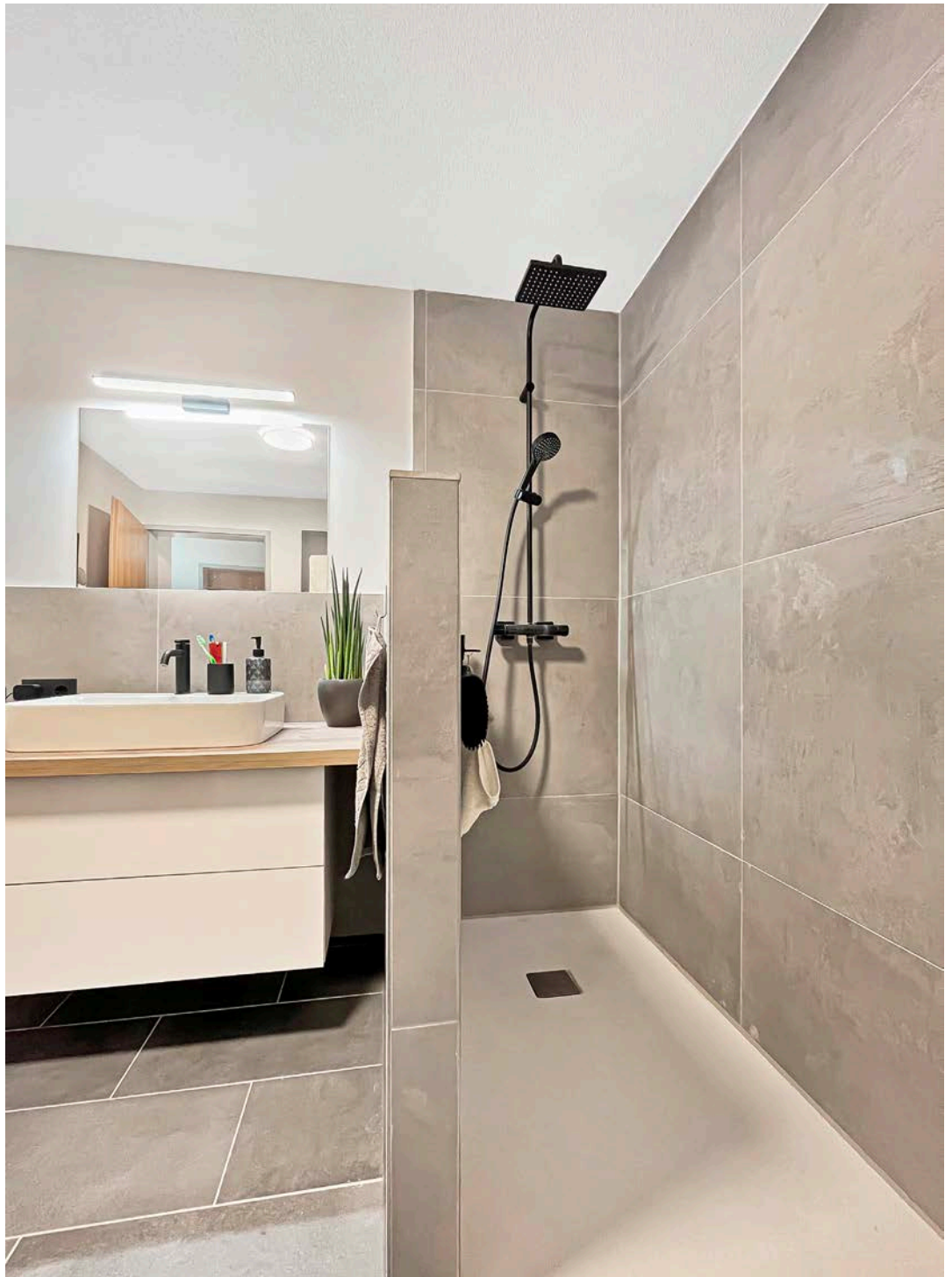


Kochen

Zimmer



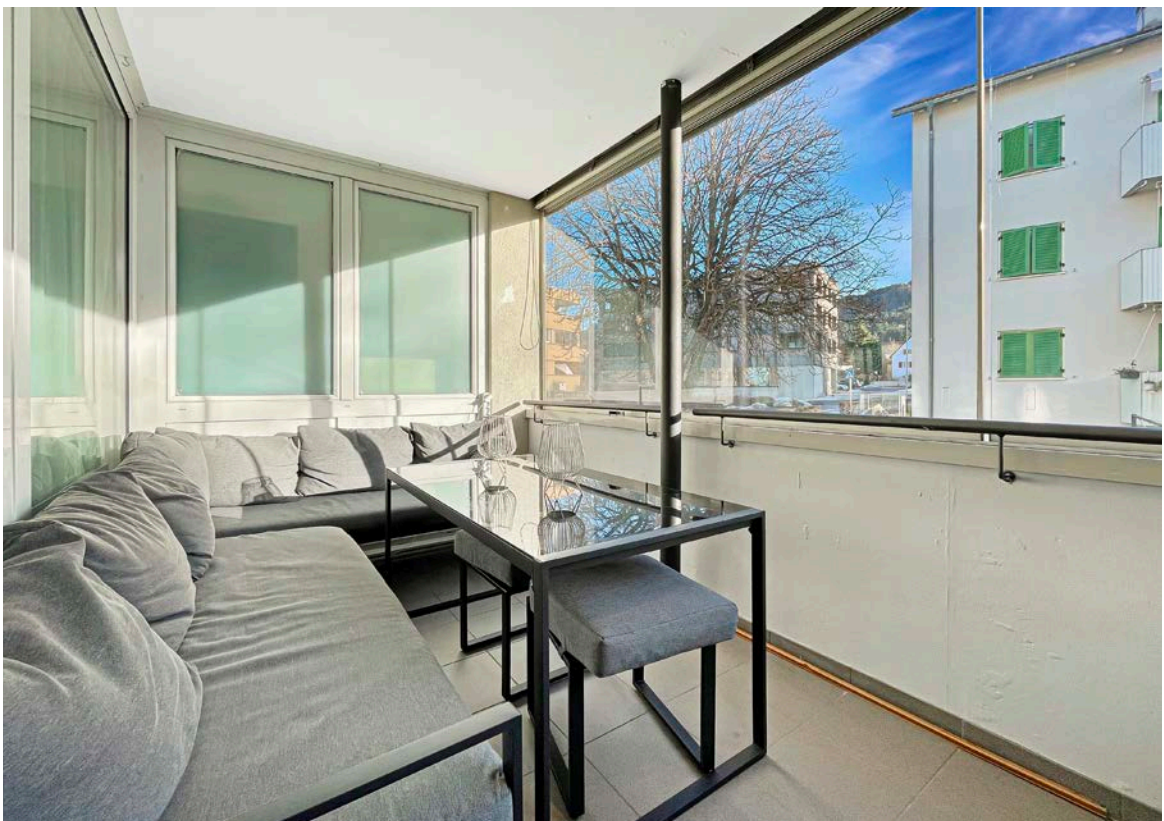
Bad





Diele

Balkon



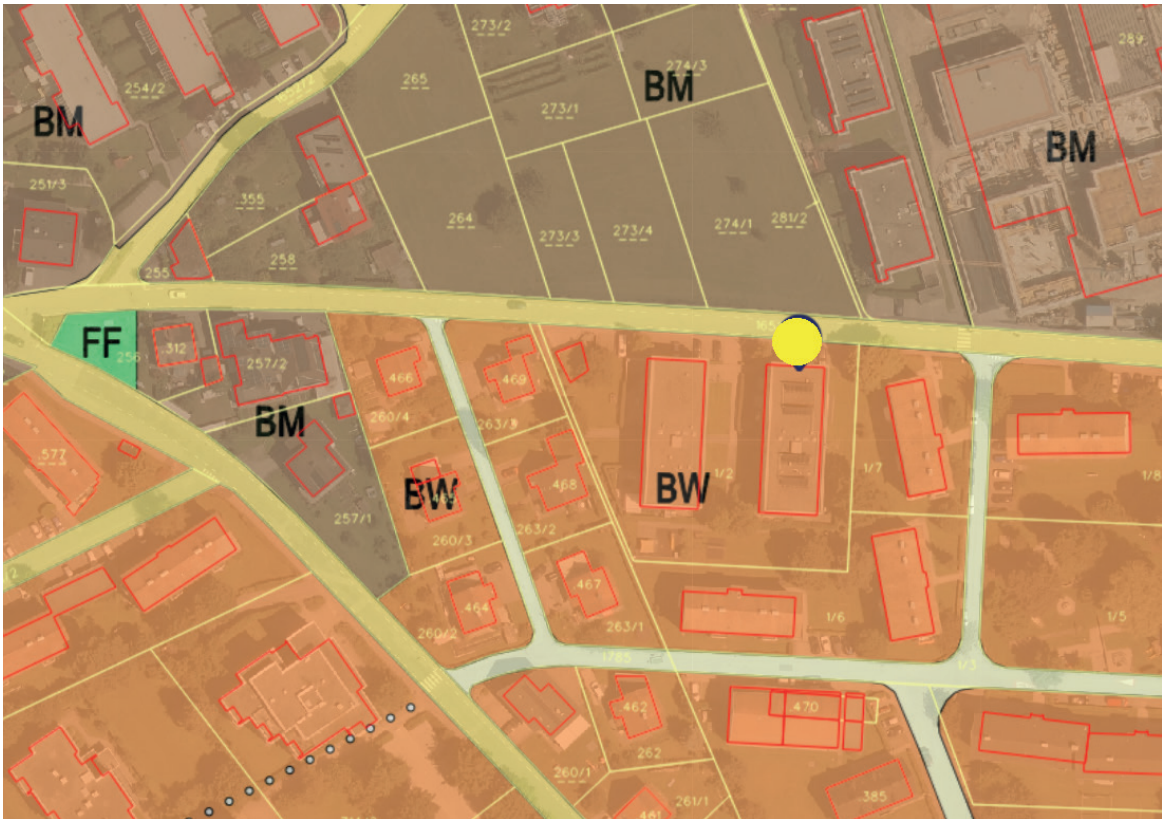
Balkon

Hausansicht



Lageplan

Widmungsplan



Anfahrtsplan

Ihre Immobilie in guten Händen

