

Einfamilienhaus statt Wohnanlage - Zuhause in Altach



6844 Altach, Badstrasse 18 a

Auf einen Blick

Einfamilienhaus statt Wohnanlage - Zuhause in Altach

- 76 m² Wohnfläche und 3 Zimmer
- 47 m² Keller und Nebenräume
- Geräumiger Wintergarten mit Gartenzugang und Aussicht
- viel Stauraum durch Keller oder Abstellräume
- ob Sandkasten, Schaukel oder Hochbeet - im Garten ist ausreichend Platz dafür
- zwei Garagen mit Platz für Fahrzeuge, Dreiräder und Hobby-Ausrüstung
- zusätzliche Parkmöglichkeiten vor dem Haus.
- beliebtes, zentrumsnahes Wohngebiet
- Freizeitmöglichkeiten wie Radwege und Sporteinrichtungen in der Nähe
- ideal für Menschen, die Wohnen mit Natur und Anbindungen kombinieren möchten
- familienfreundliches Wohngebiet mit geringer Verkehrsbelastung
- verfügbar nach Absprache



Klaus Suppan
+43 (0)664 88 79 13 45
suppan@immoteam7.at

Immoteam7 ITS GmbH
Mozartstraße 1
6850 Dornbirn

Baujahr:	1967_Erweiterung 1997
Grundstück:	569 m ²
Wohnfläche:	ca. 76,20 m ²
Wintergarten:	ca. 19,83 m ²
Keller und Nebenräume:	ca. 47,39 m ²
Zimmer:	3
Bad / separates WC:	1 / 1
Auto:	ca. 15,02 m ² Garage im Haus ca. 20,00 m ² Garage freistehend
Übernahme:	nach Absprache
Heizungsart:	Gasheizung
HWB:	Energieausweis in Erstellung
Betriebskosten:	nach Verbrauch
Kaufpreis:	€ 545.000,-

Nebenkostenübersicht:

3,5% Grunderwerbsteuer

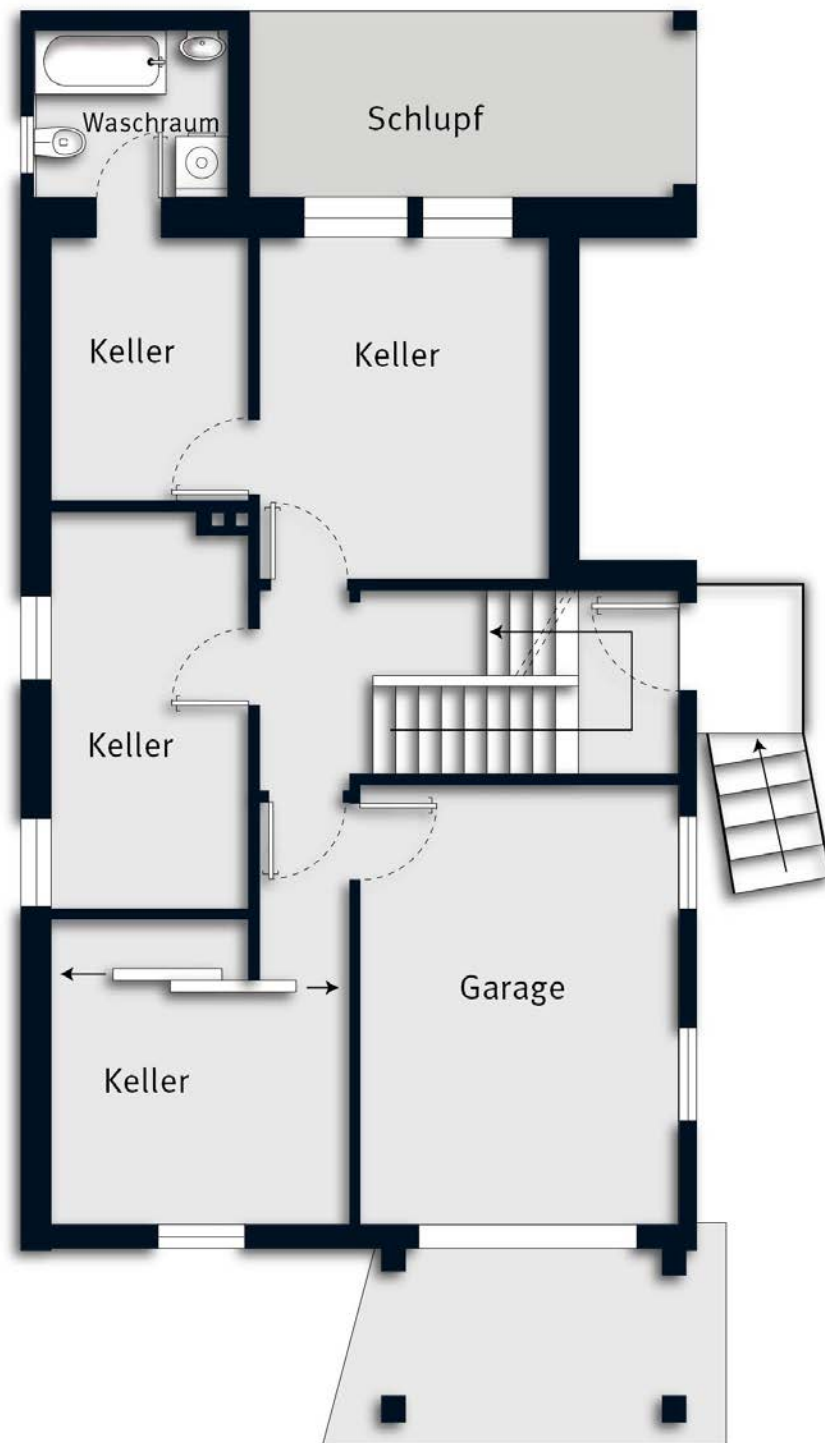
1,1 % Grundbucheintragung

3,6 % Vermittlungsprovision inkl. MwSt.

Vertragserrichtungskosten, ca. 1,2 % inkl. MwSt.

zzgl. Barauslagen

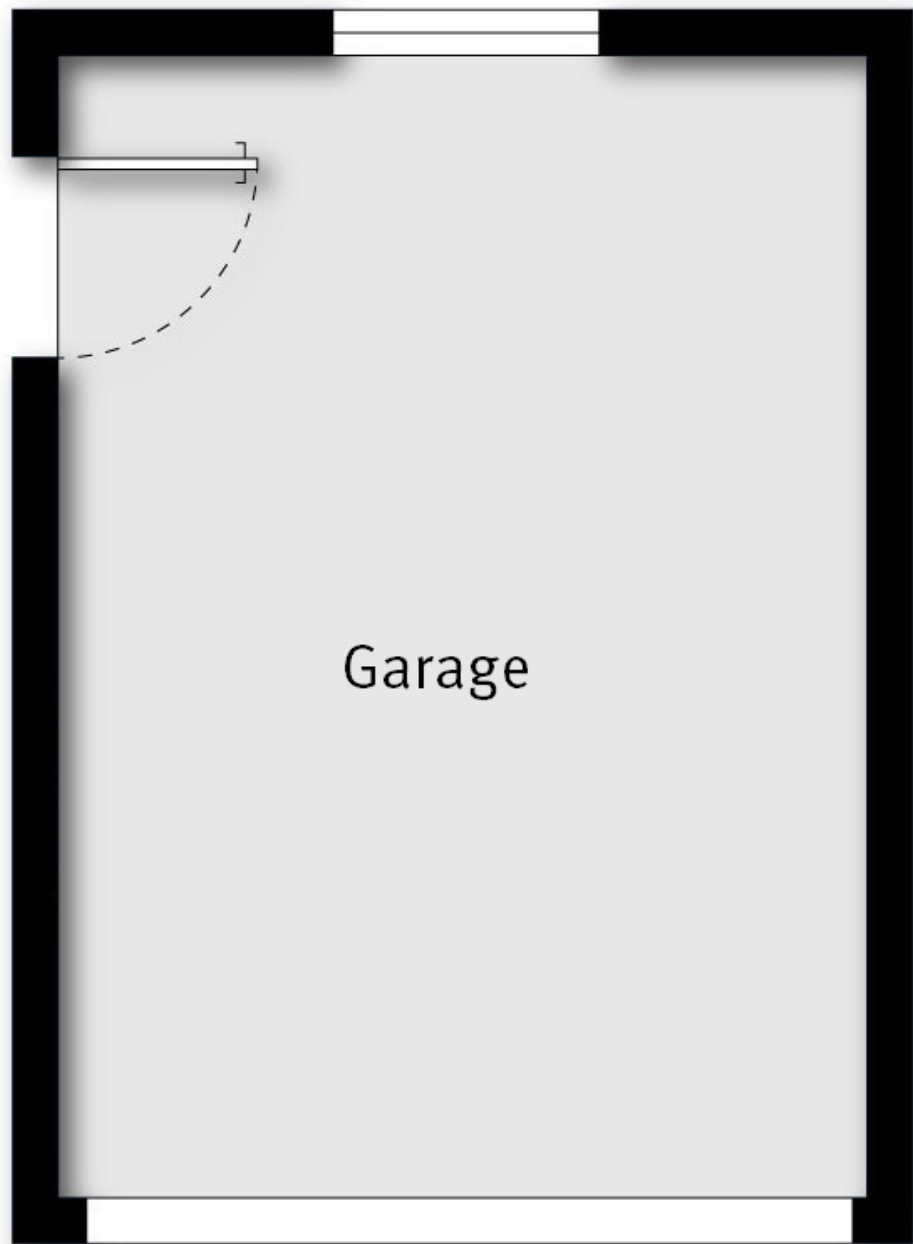
Alle Angaben nach bestem Wissen. Irrtum und Zwischenverkauf vorbehalten.
Dieses Exposé ist eine Vorinformation, als Rechtsgrundlage gilt alleine der
abgeschlossene Kaufvertrag. § 15 der Maklerverordnung gilt als vereinbart.



Grundriss UG ohne Maßstab



Grundriss OG ohne Maßstab

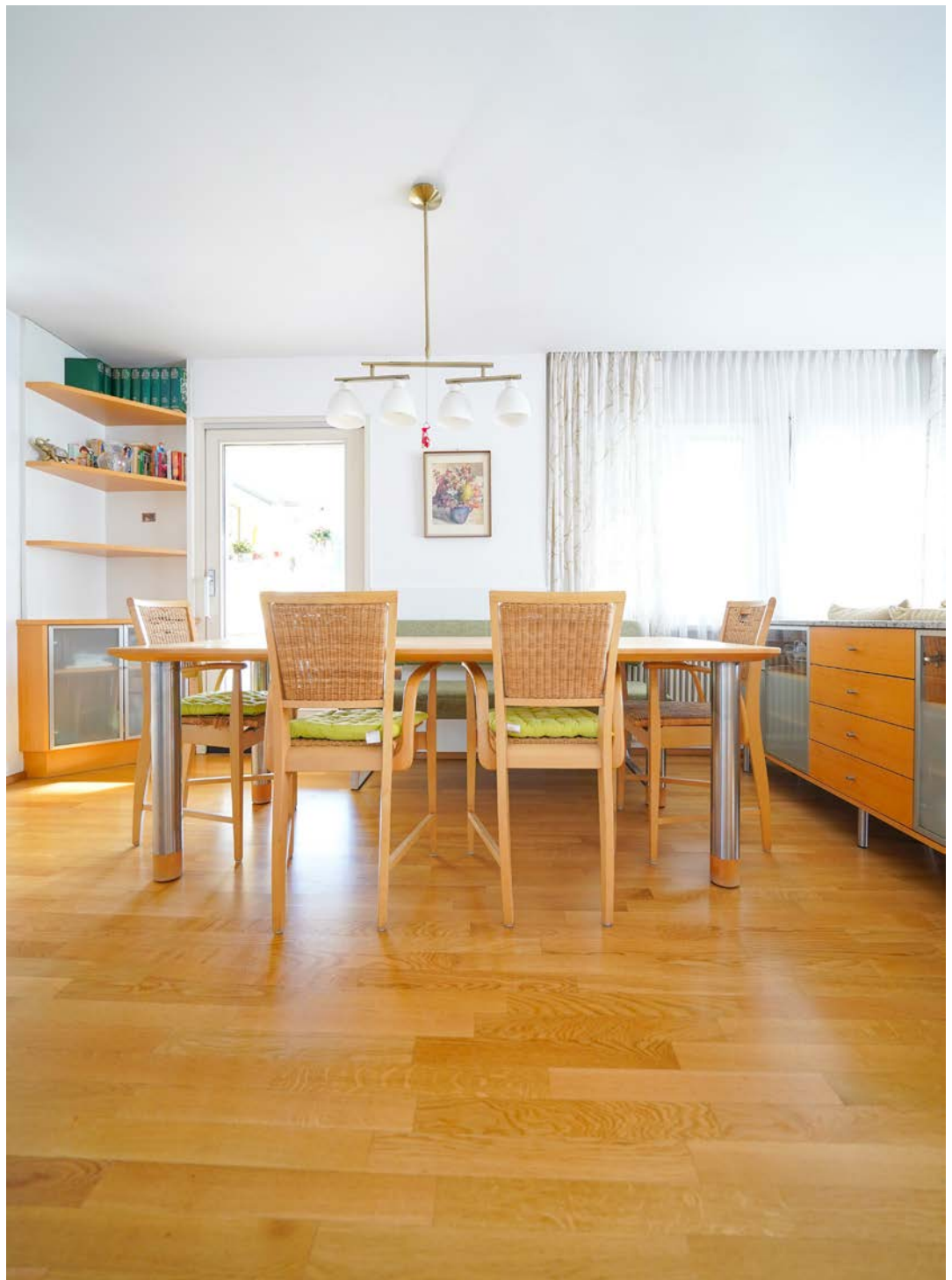


Garage

Kochen



Kochen



Essen_Wohnen



Wohnen



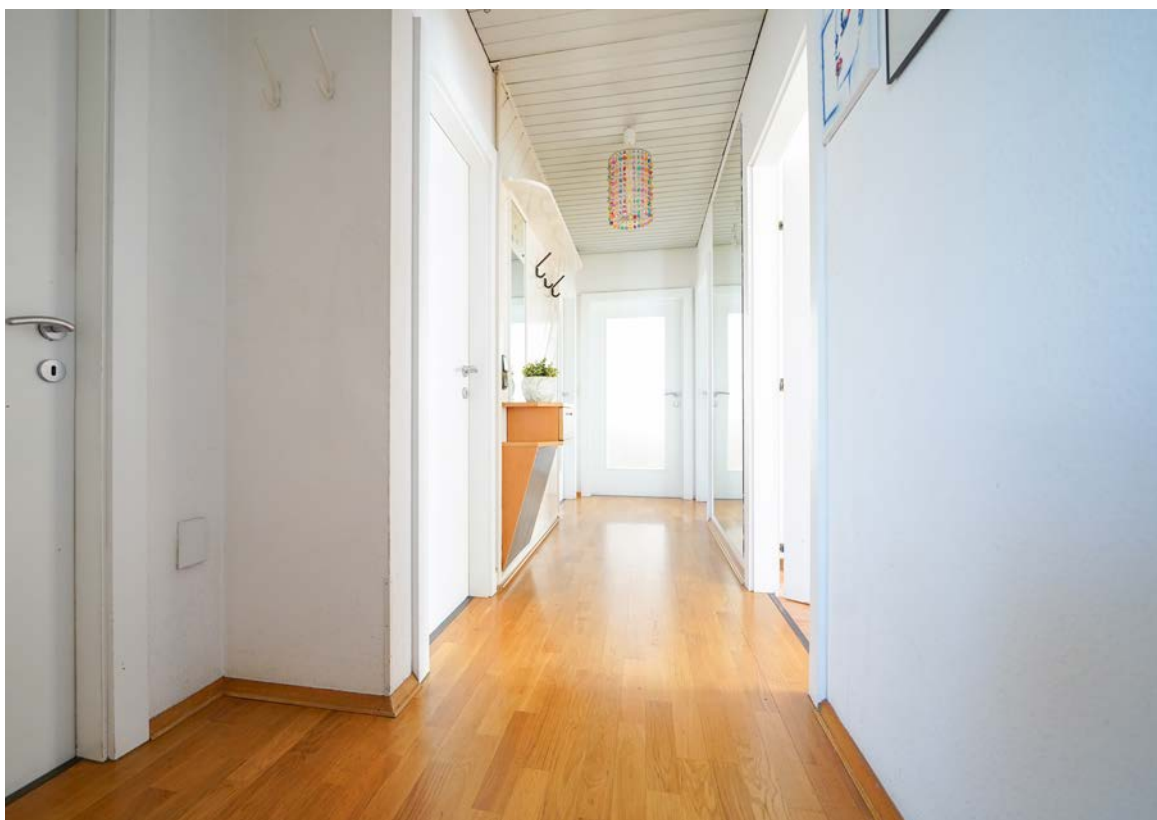
Zimmer



Zimmer

Bad

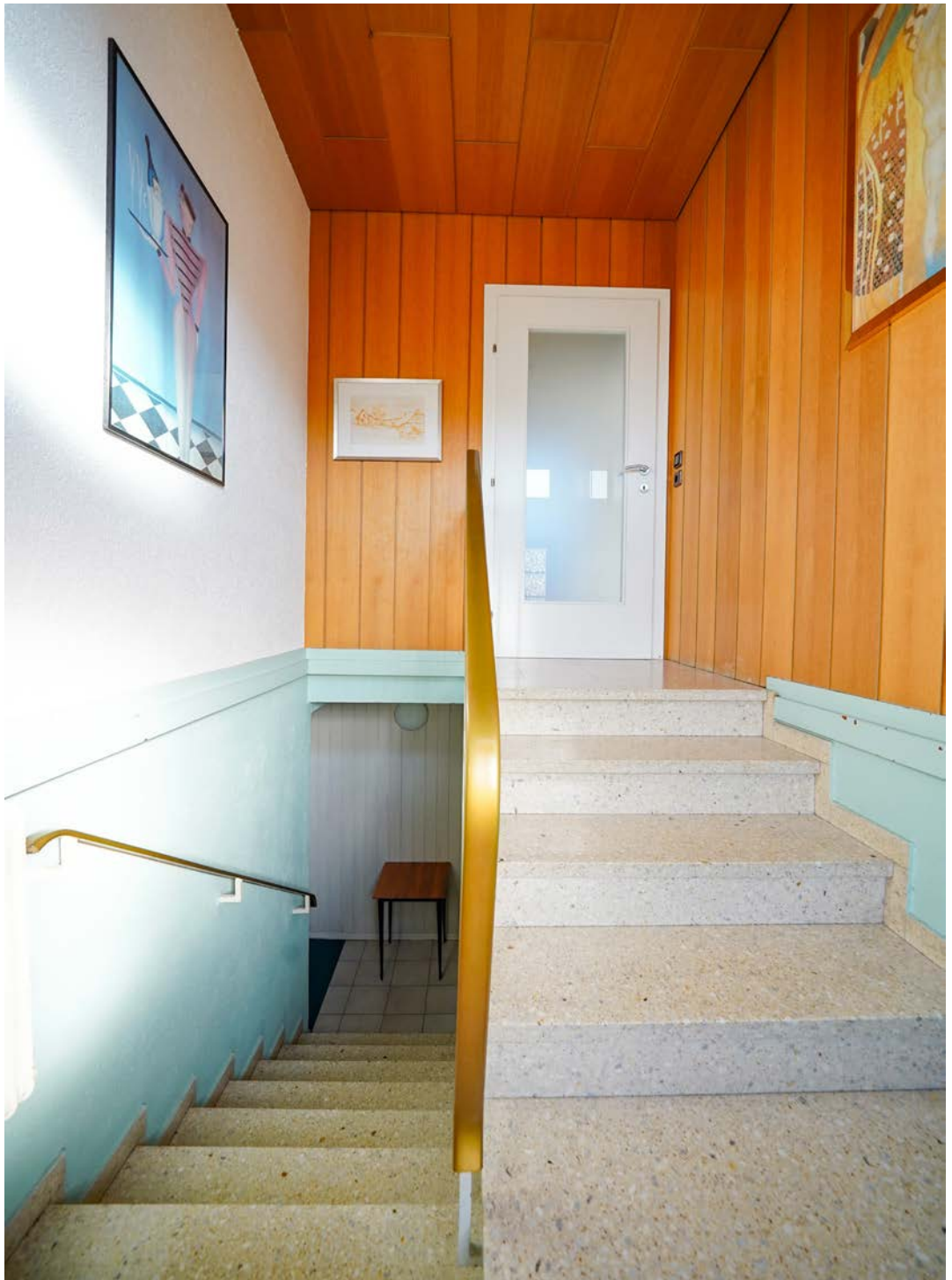
separates WC



Wintergarten



Wintergarten



Treppe

Ansicht_Garten



Ansicht

Ansicht

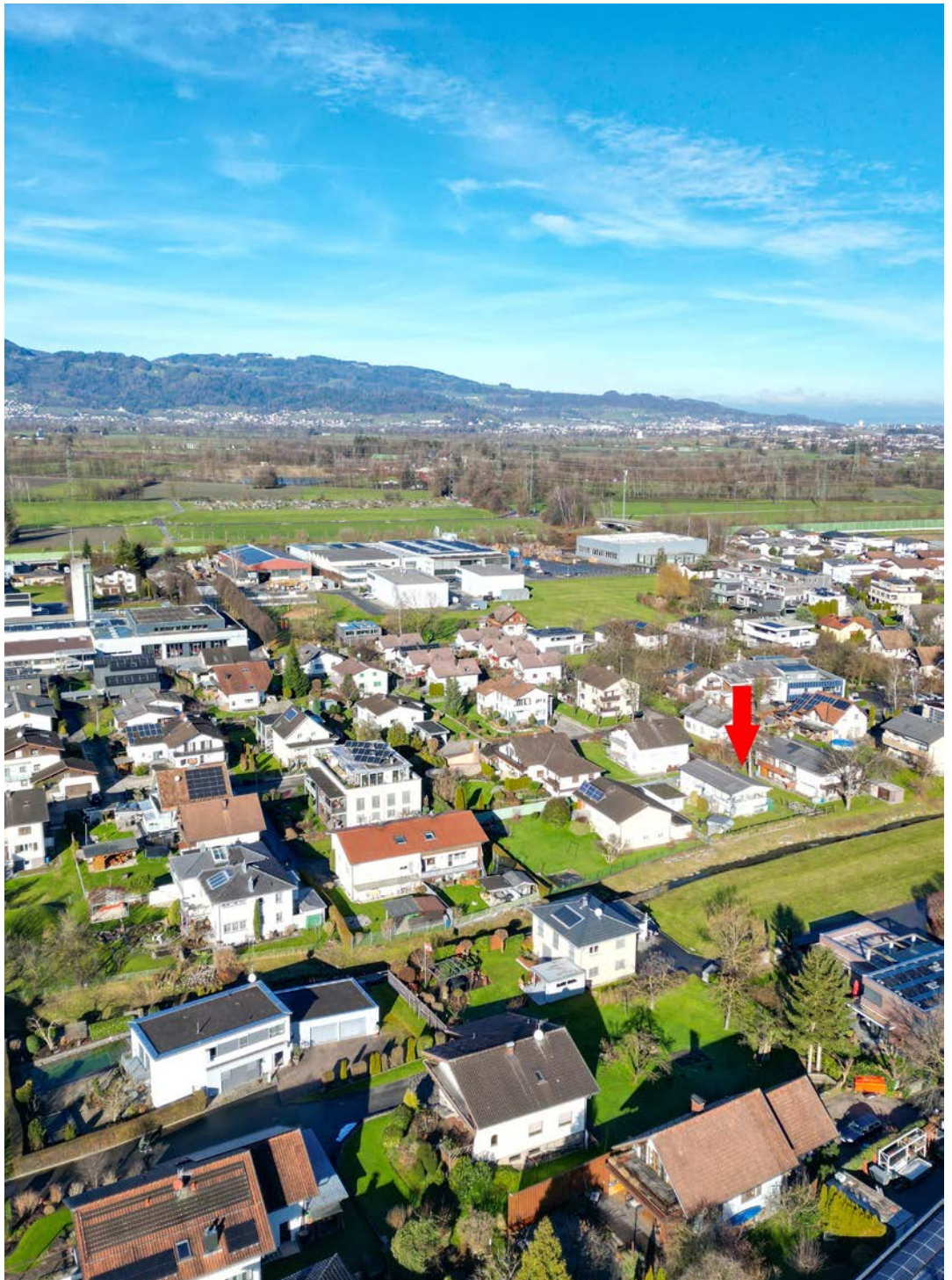


Ansicht

Ansicht

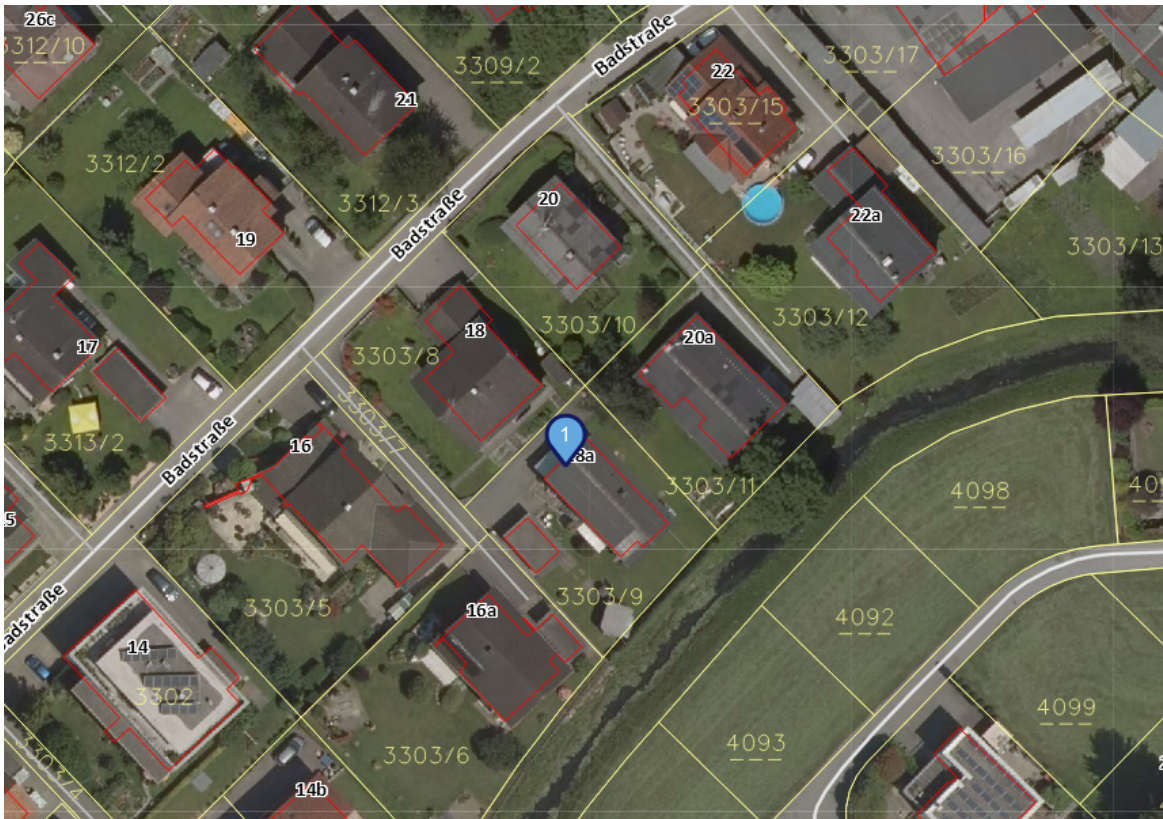
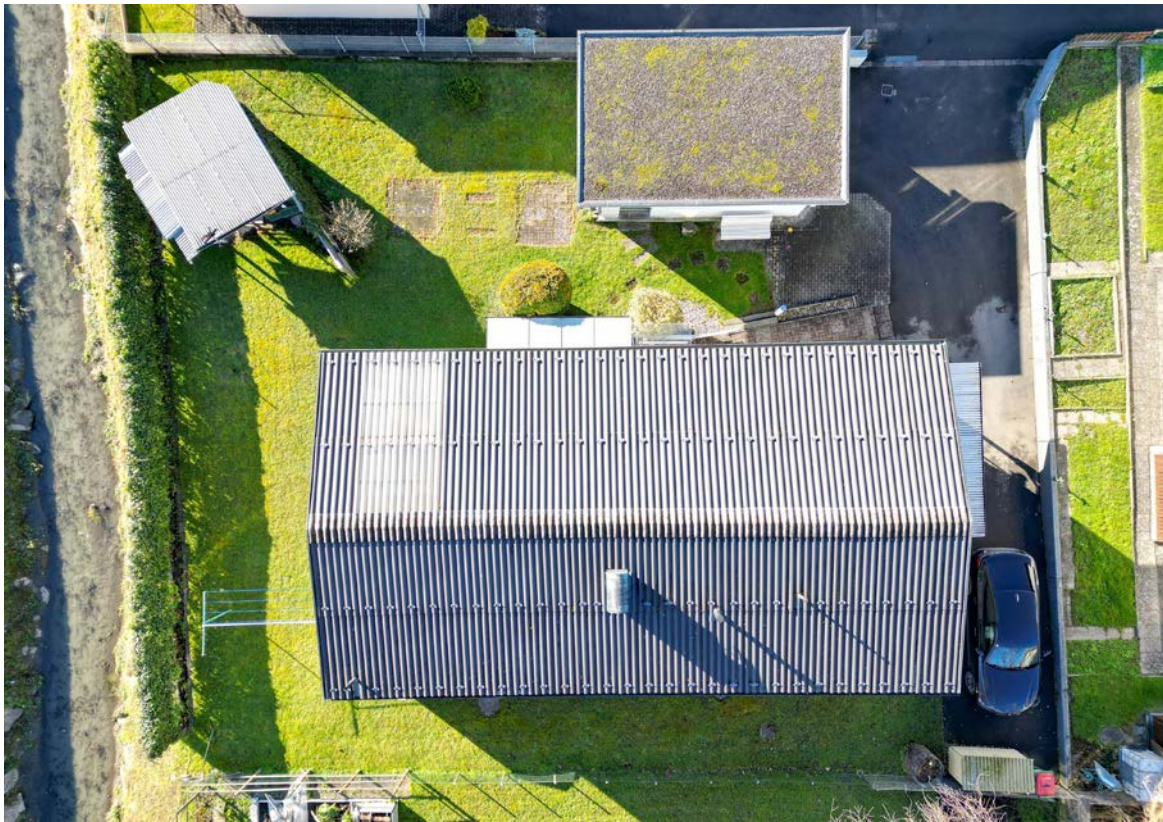


Ansicht



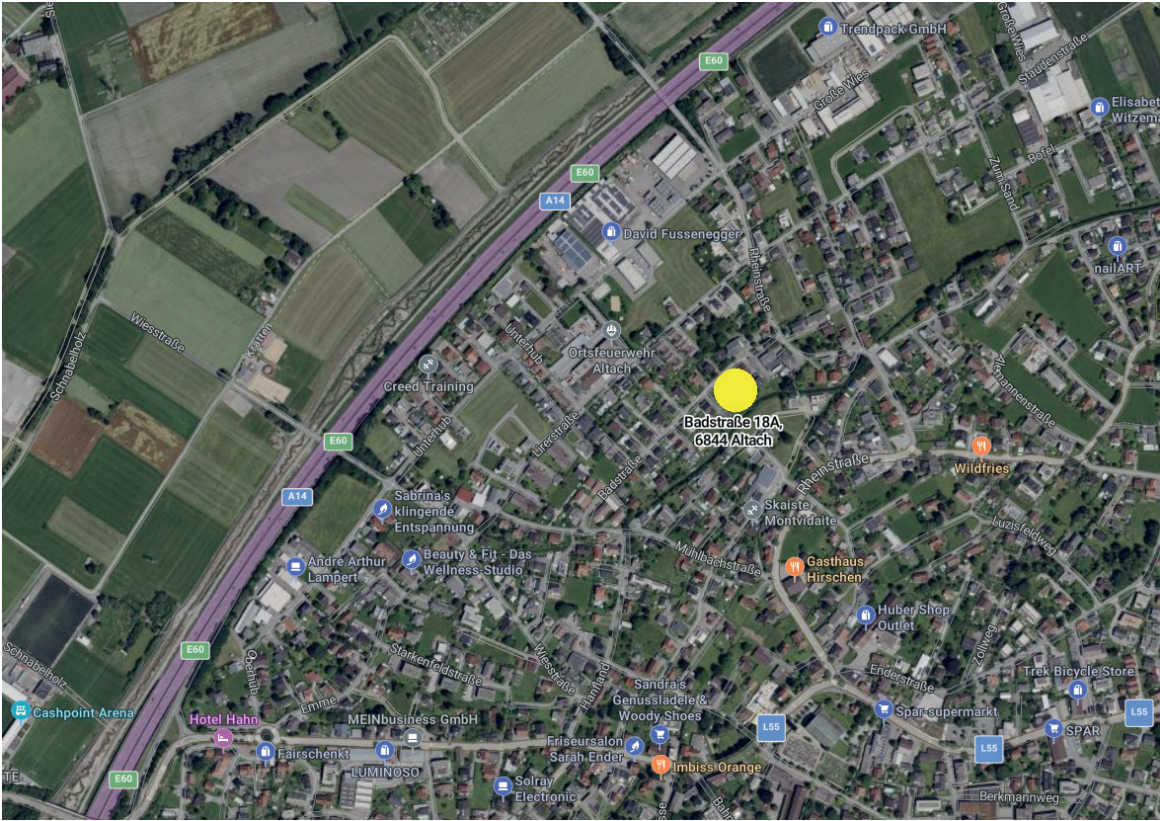
Lage_Umgebung

Draufsicht



Lageplan

Flächenwidmungsplan



Ihre Immobilie in guten Händen

