

Baureifes Grundstück mit Altbestand



6800 Feldkirch, Austraße 71

Auf einen Blick

Baureifes Grundstück mit Altbestand

- 878 m² Grundstücksgröße - teilbar
- Widmung: Bauwohngebiet
- familienfreundliche Wohngemeinde
- voll erschlossen
- Ruhelage im Naherholungsgebiet
- hervorragende Verkehrsanbindungen
- Übernahme sofort



Kevin Bachmann
+43 (0)664 88 79 13 48
bachmann@immoteam7.at

Immoteam7 ITS GmbH
Mozartstraße 1
6850 Dornbirn

Grundstück: ca. 878 m² (teilbar)

Grundstücksnummer: 2600/5

Katastralgemeinde: 92102 Altstadt

Widmung: Bauwohngebiet

Lage: sonnig, ruhig

Kaufpreis: € 785.000,-

Nebenkostenübersicht:

3,5% Grunderwerbsteuer

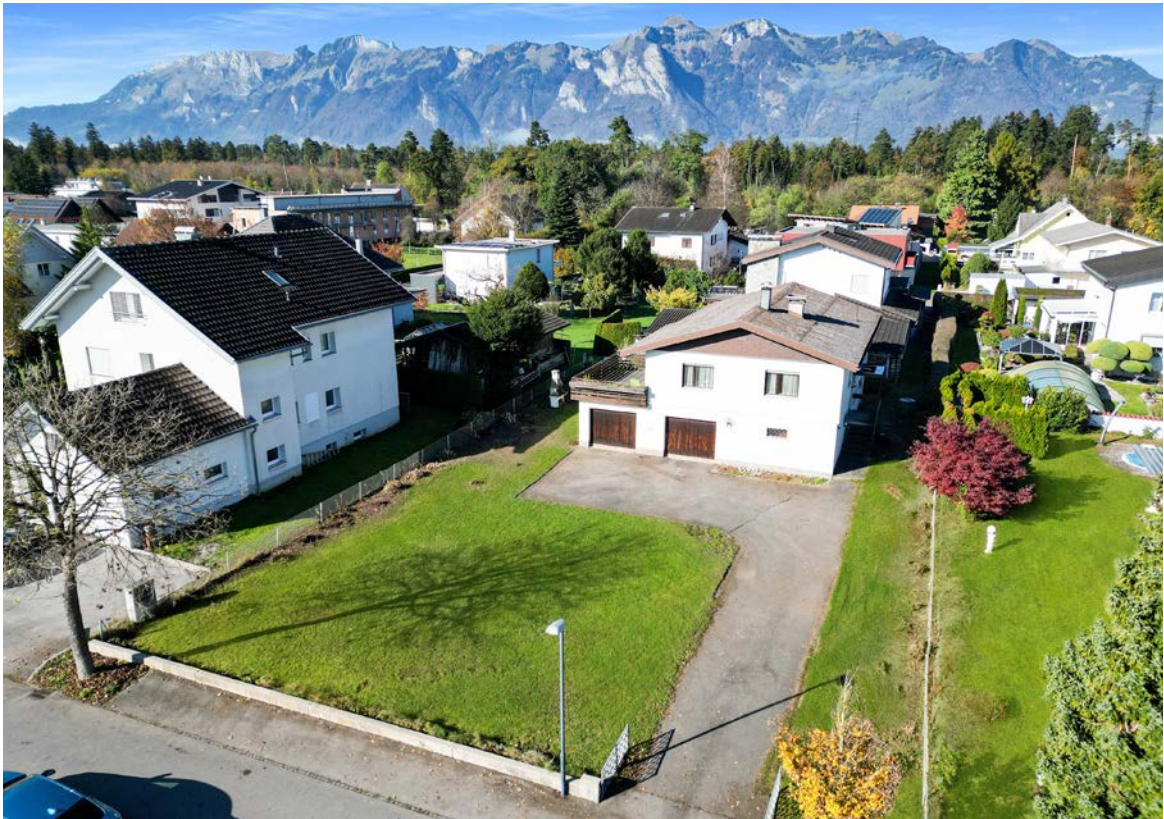
1,1 % Grundbucheintragung

3,6 % Vermittlungsprovision inkl. MwSt.

Vertragserrichtungskosten, ca. 1,2 % inkl. MwSt.

zzgl. Barauslagen

Grundstück



Grundstück

Grundstück



Hausansicht



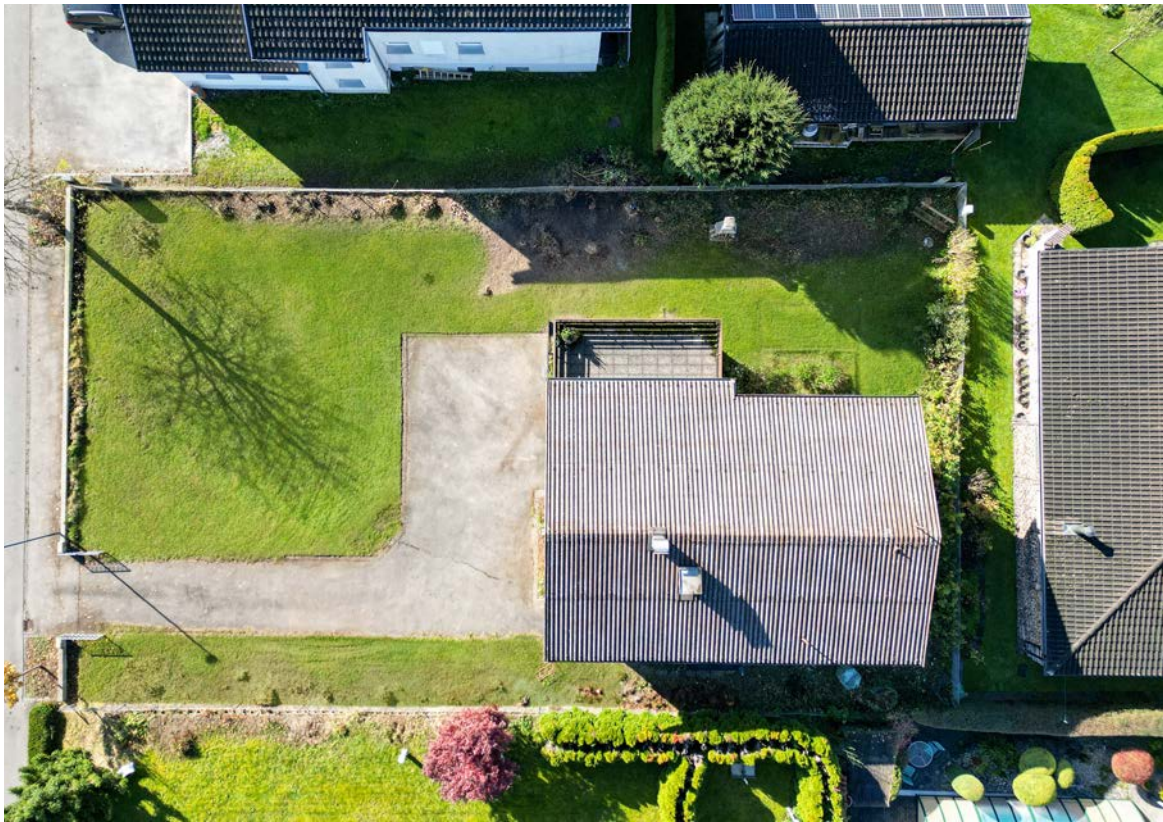
Hausansicht

Lage



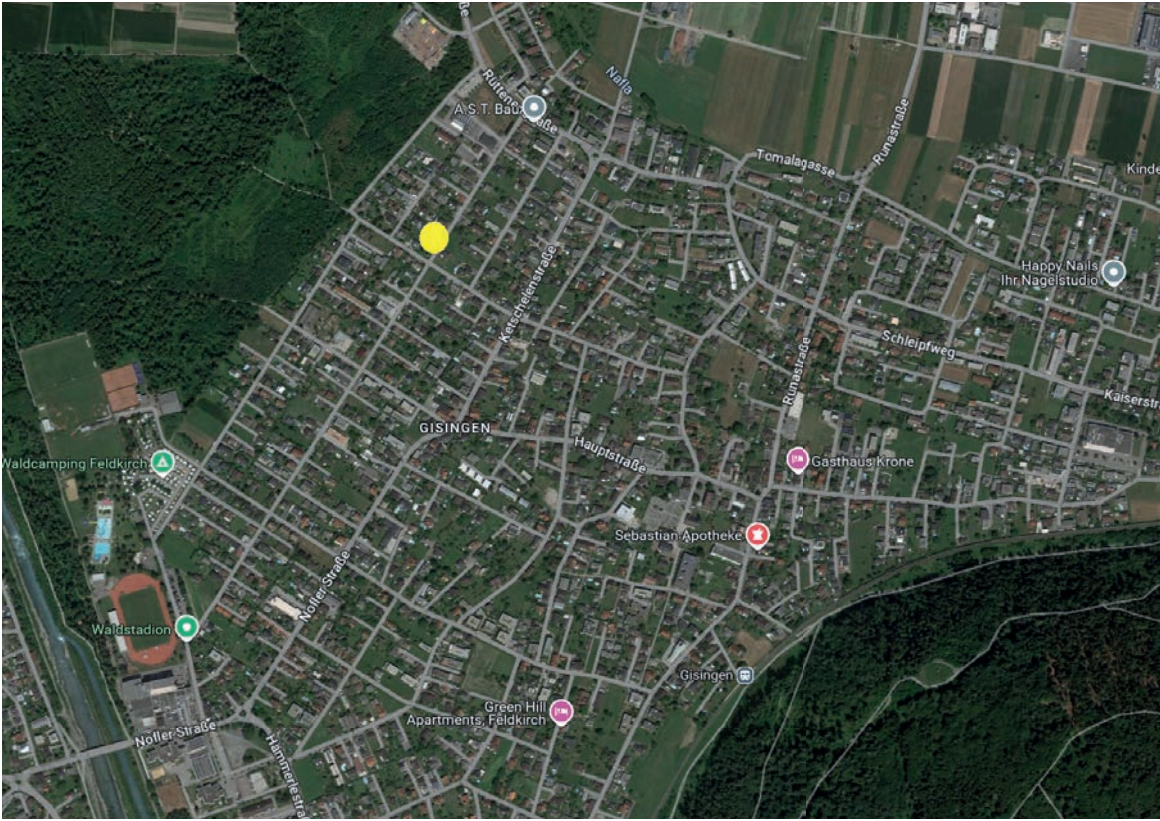
Lage

Draufsicht



Lageplan

Flächenwidmungsplan



Anfahrtsplan

Ihre Immobilie in guten Händen

