

Attraktives, unterkellertes Reihenhaus mit zwei Tiefgaragenplätzen



6923 Lauterach, Buchenweg 14 | W50 | G106 | G107

Auf einen Blick

Freuen Sie sich auf viel Platz für Sie und Ihre Familie!
Lichtdurchfluteter Wohn-Essbereich, die moderne Küche,
der großzügige Keller und die perfekte Infrastruktur sind
nur einige Highlights

- 108 m² Wohnfläche | 31 m² Keller | 35 m² Aussenbereich
- moderne Hochglanzküche mit Echtsteinarbeitsplatte und Bora-Dunstabzug
- offener, geräumiger Wohn-Essbereich mit großer Glasfront
- drei Schlafzimmer und Badezimmer im 1.OG
- geräumiges, vollausgestattetes Badezimmer mit Fenster
- separate Gästetoilette im Erdgeschoss
- südlich ausgerichtete Terrasse
- zwei großzügige Kellerräume im Untergeschoss
- zwei Tiefgaragenplätze für Ihre Autos
- ruhig in einer Sackgasse situiert
- Bahnhof Lauterach nur 5 Gehminuten entfernt
- Schulen, Ärzte, Lebensmittelmärkte in wenigen Gehminuten erreichbar



Kevin Bachmann
+43 (0)664 88 79 13 48
bachmann@immoteam7.at

Immoteam7 ITS GmbH
Mozartstraße 1
6850 Dornbirn

Baujahr:	1995
Wohnfläche:	ca. 108,09 m ²
Terrasse:	ca. 12,26 m ²
Garten:	ca. 23,45 m ²
Balkon:	ca. 3,02 m ²
Keller:	ca. 31,62 m ²
Auto:	zwei Tiefgaragenplätze
Zimmer:	4
Bad / WC:	1 / 2
Beziehbar:	nach Absprache
Heizungsart:	Gas
HWB:	57 kWh/m ² a, Klasse C
Kaufpreis:	€ 490.000,-
Betriebskosten:	€ 304,46 (zzgl. Rep. Fond € 176,40)

Nebenkostenübersicht:

3,5% Grunderwerbsteuer

1,1 % Grundbucheintragung

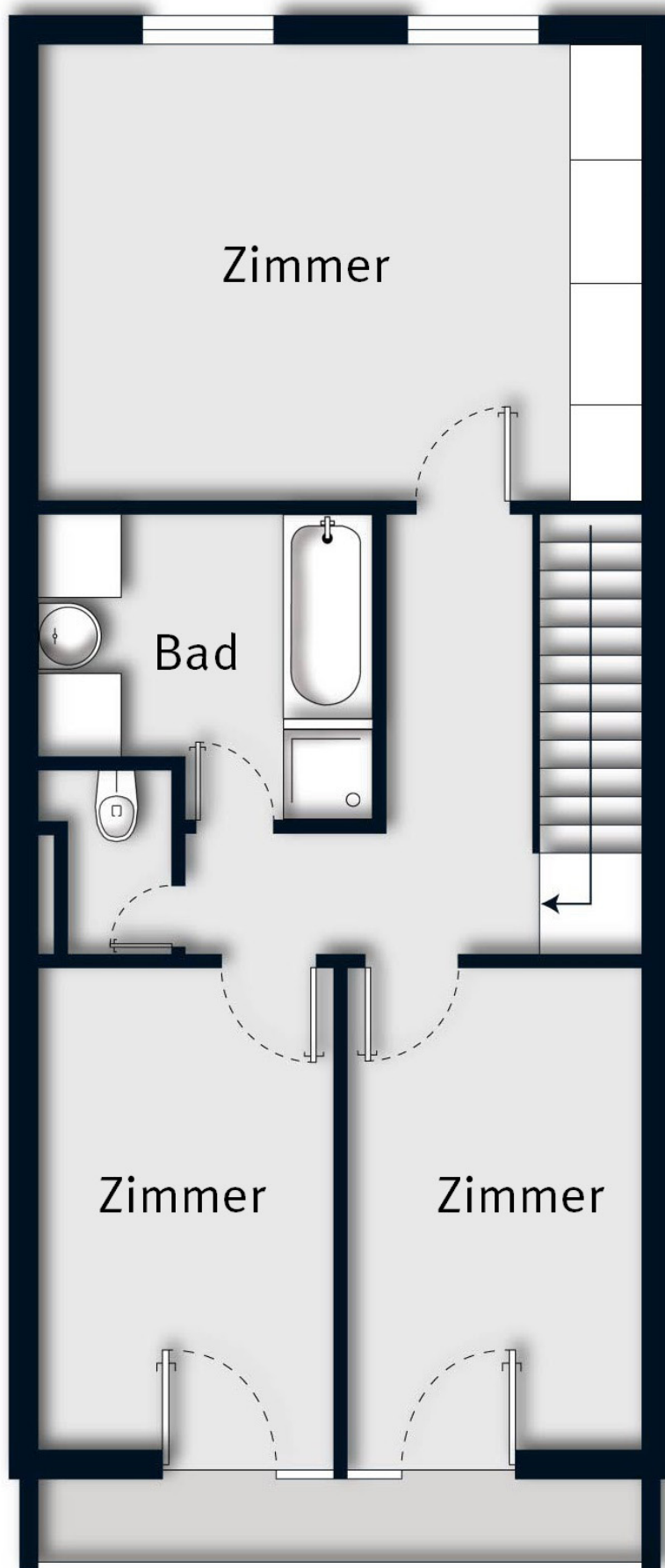
3,6 % Vermittlungsprovision inkl. MwSt.

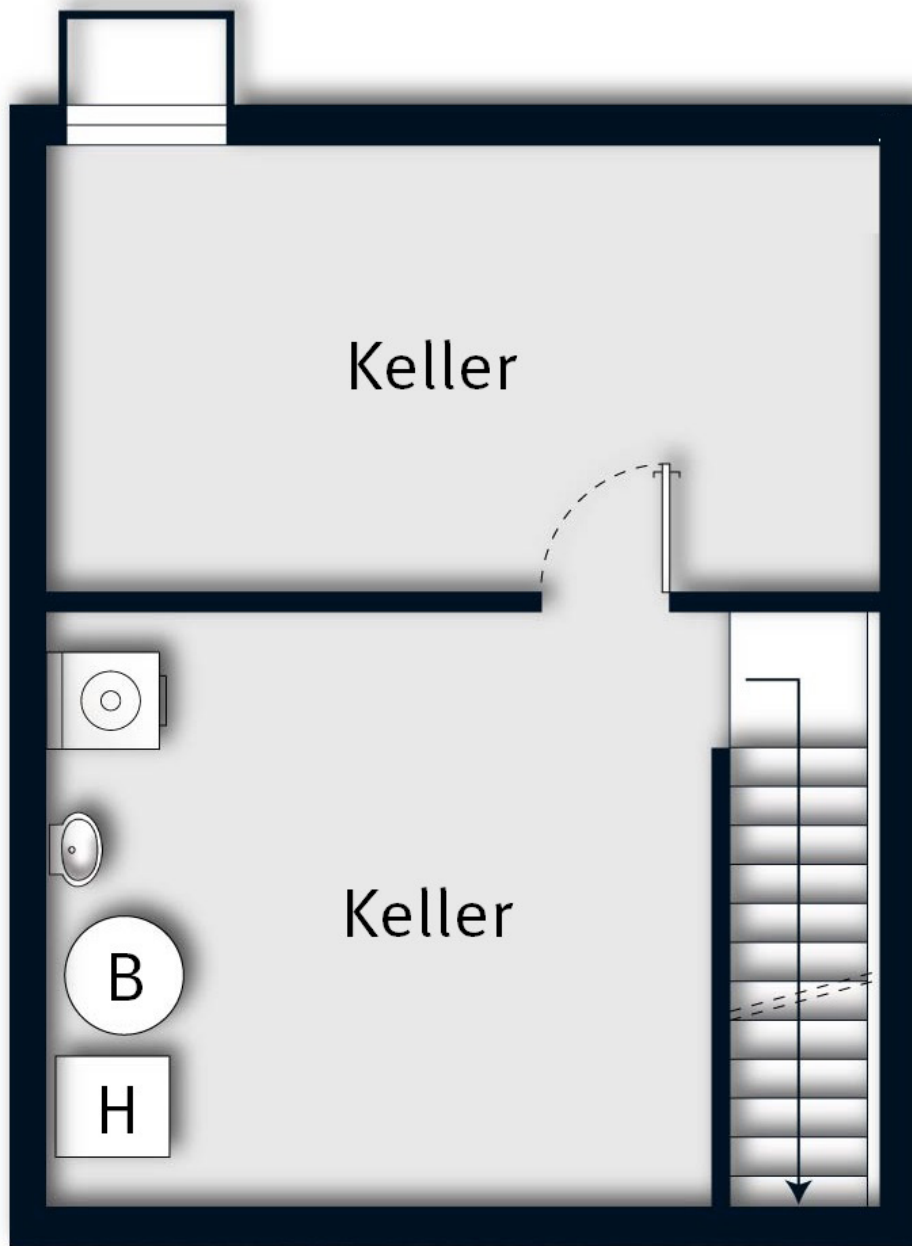
Vertragserrichtungskosten, ca. 1,2 % inkl. MwSt.

zzgl. Barauslagen



Grundriss EG ohne Maßstab





Essen



Kochen

Detailfoto_Kochen_Essen

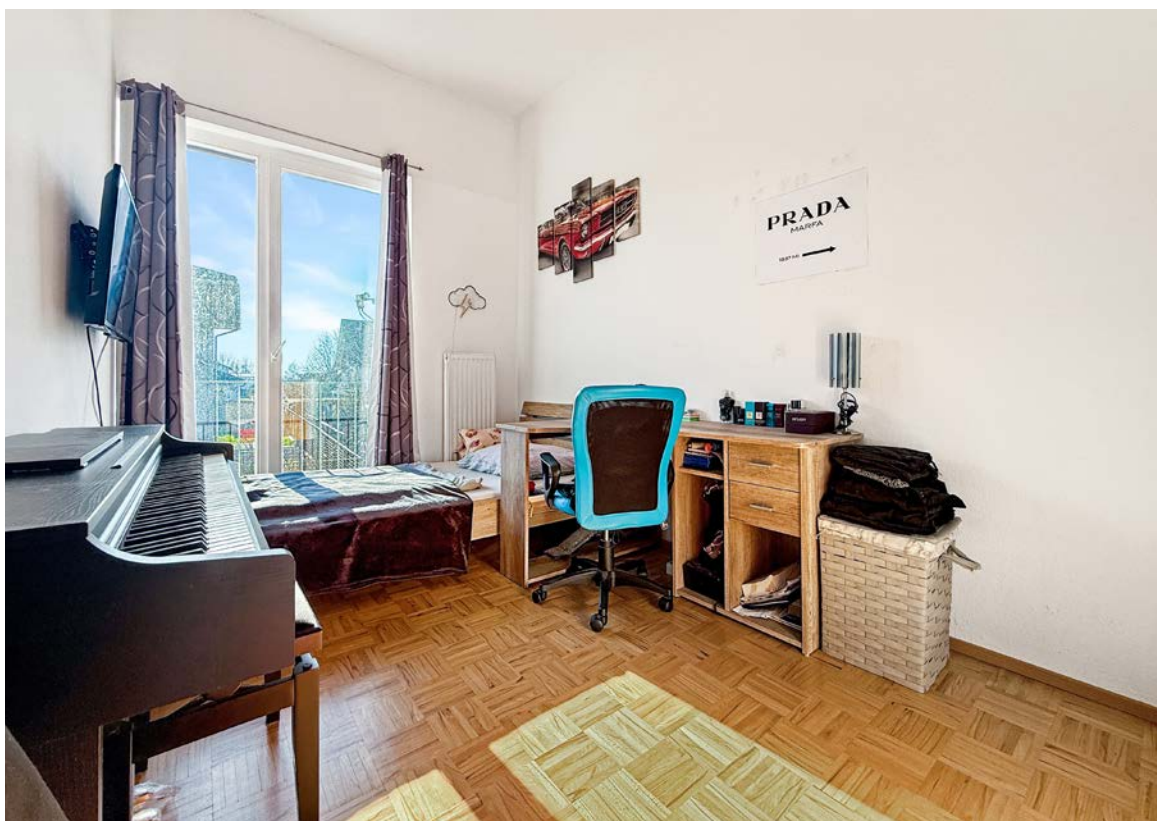


Zimmer I



Zimmer I

Zimmer II



Zimmer III

Bad



Bad



Terrasse



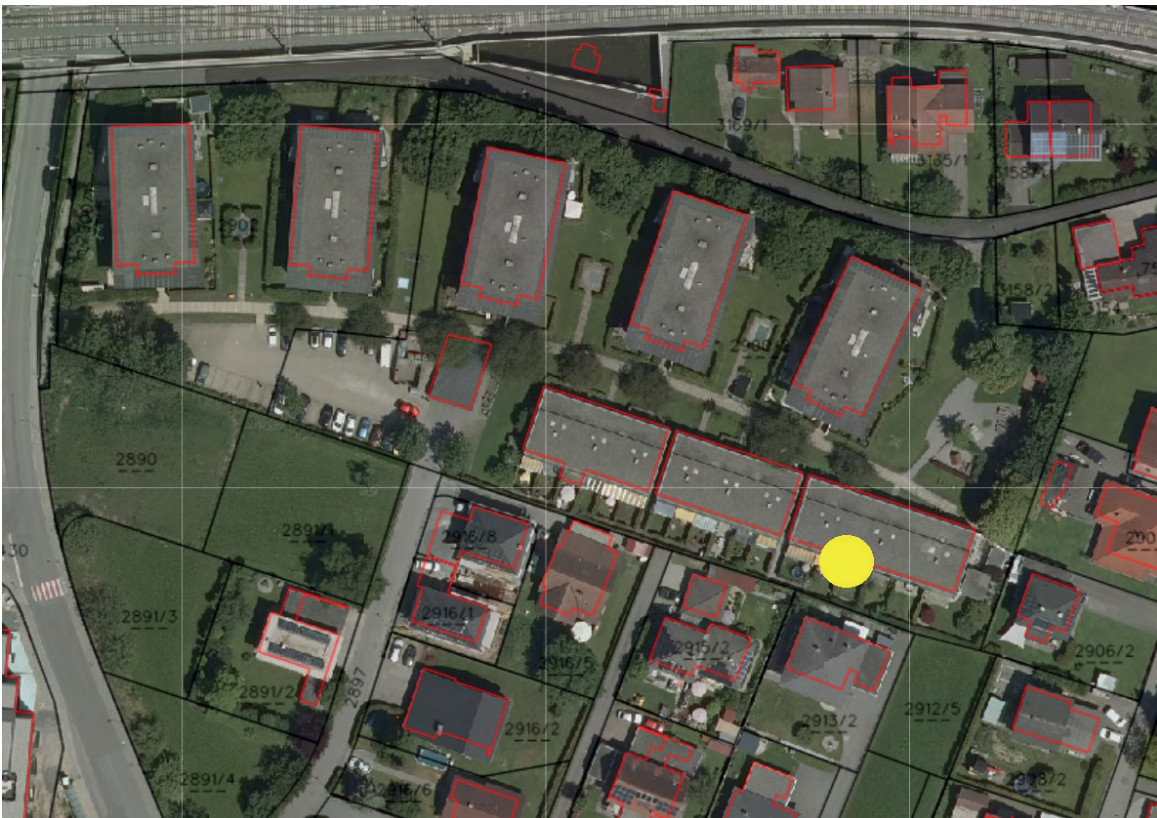
Terrasse

Terrasse_Garten



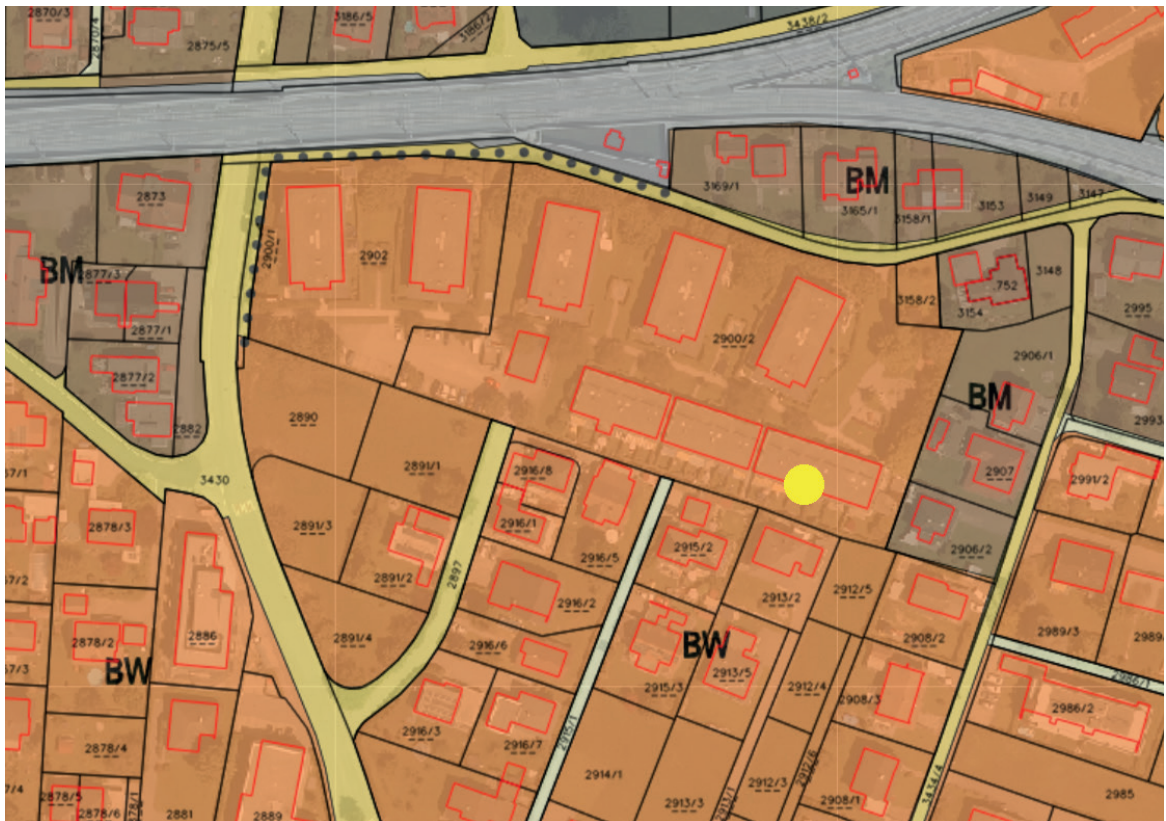
Keller

Lage



Lageplan

Widmungsplan



Anfahrtsplan

Ihre Immobilie in guten Händen

