

Modern und exklusiv Wohnen im „Seedomizil Lochau“



6911 Lochau, Lindauer Straße 20a | Jo9 | 2. OG

Auf einen Blick

Hier erwartet Sie eine exklusive 3-Zimmerwohnung in der beliebten Wohnanlage „Seedomizil“ in Lochau

- 83 m² Wohnfläche | 27 m² Balkon | 7,36 m² Keller
- exklusive 3-Zimmerwohnung mit zwei Balkonen
- barrierefreie Ausführung
- erstklassiger Wohn-Koch-Essbereich mit Tischlerküche
- Fußbodenheizung und -kühlung
- vollausgestattetes Badezimmer mit Fenster
- separates WC und Abstellraum in der Wohnung
- praktischer, einladender Eingangsbereich mit Einbauschränk
- Elternschlafzimmer mit eigenem Balkon Richtung Abendsonne
- sonniger Südbalkon mit über 15 m²
- Energieeffiziente Wärmepumpe und Solaranlage
- Durchdachtes Wohnkonzept mit vielen Extras
- See, Kaiserstrand u. Erholungsmöglichkeiten vor der Haustüre
- Öffentliche Verkehrsmittel in unmittelbarer Nähe



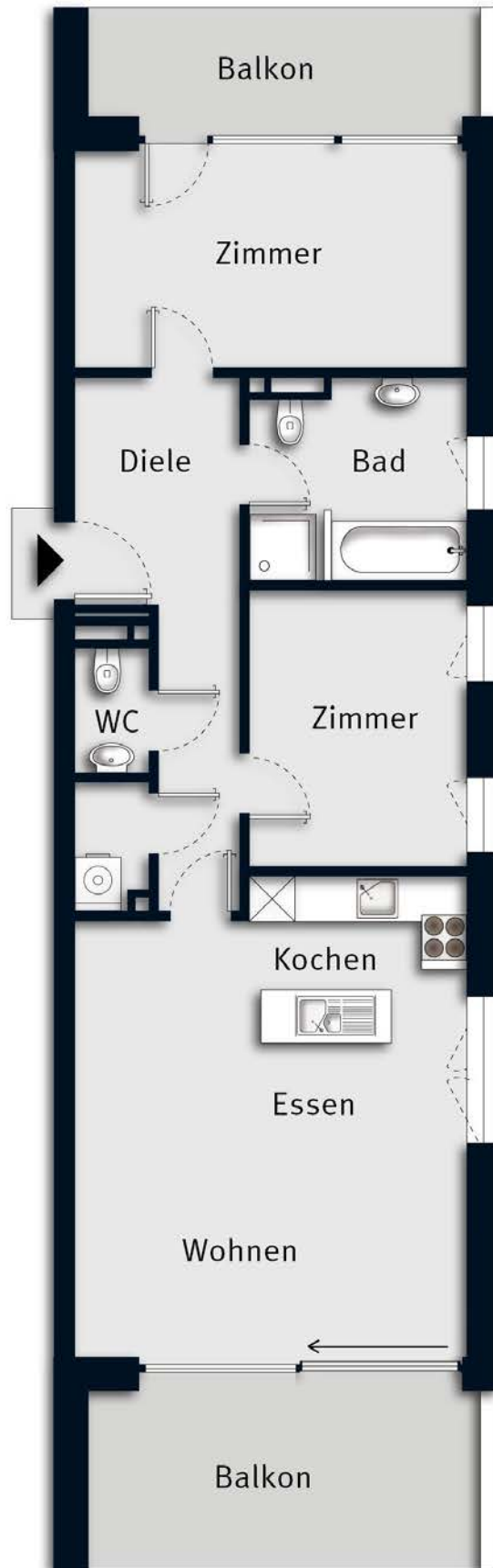
Kevin Bachmann
+43 (0)664 88 79 13 48
bachmann@immoteam7.at

Immoteam7 ITS GmbH
Mozartstraße 1
6850 Dornbirn

Baujahr:	2019
Wohnfläche:	ca.82,76 m ²
Balkon süd:	ca. 15,26 m ²
Balkon nord:	ca. 11,13 m ²
Keller:	7,36 m ²
Auto:	Tiefgarage
Zimmer:	3
Bad / WC:	1 / 2
Beziehbar:	nach Absprache
Heizungsart:	Erdwärmepumpe + Solaranlage
HWB:	24 kWh/m ² a, Klasse A
Betriebskosten:	€ 254,86 (zzgl. € 105,68 Rep. Fond)
Kaufpreis Garage:	€ 26.000,-
Kaufpreis:	€ 587.000,-

Nebenkostenübersicht:

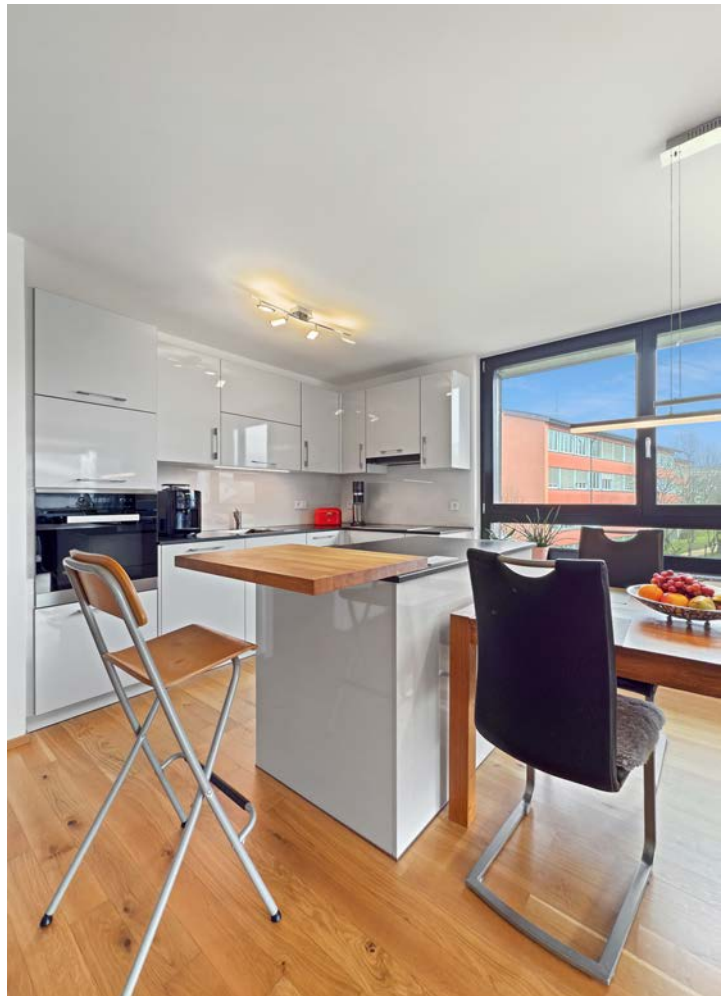
- 3,5% Grunderwerbsteuer
- 1,1 % Grundbucheintragung
- 3,6 % Vermittlungsprovision inkl. MwSt.
- Vertragserrichtungskosten, ca. 1,2 % inkl. MwSt.
- zzgl. Barauslagen



Wohnen_Essen



Wohnen_Balkon

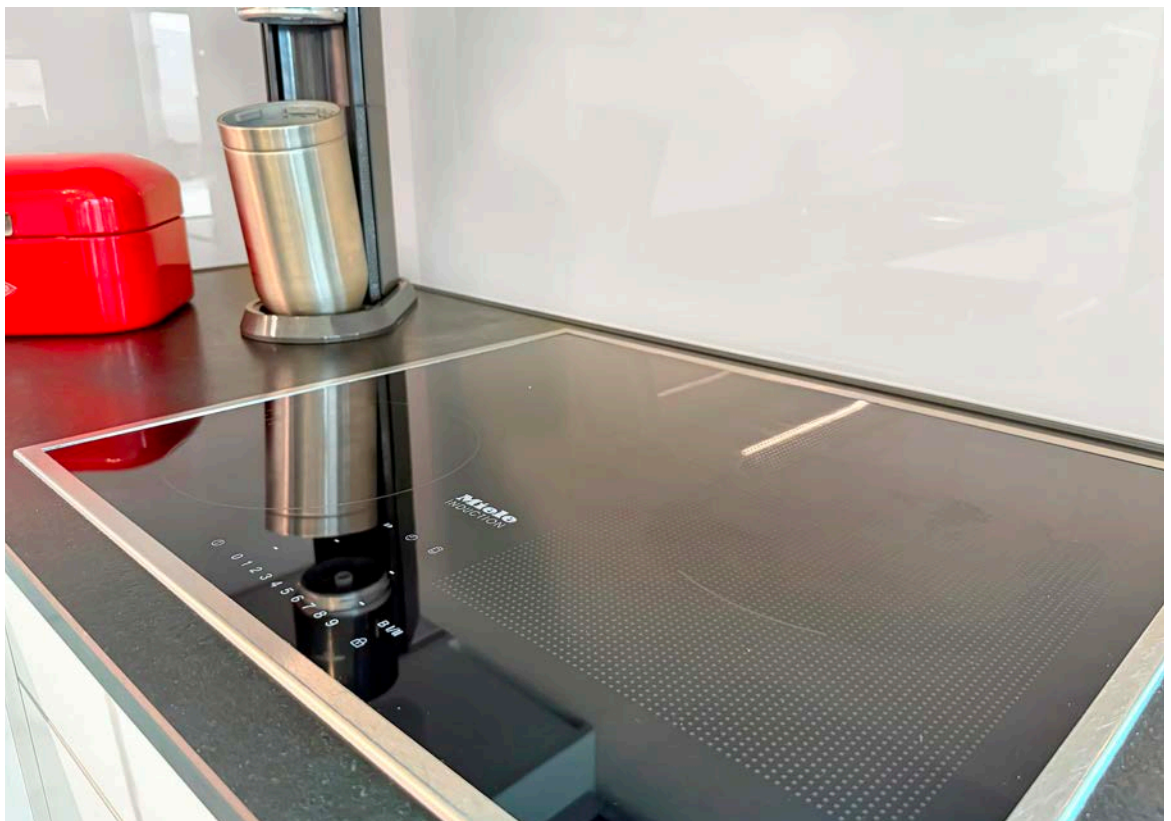


Kochen_Essen



Kochen

Detailfoto_Backrohr

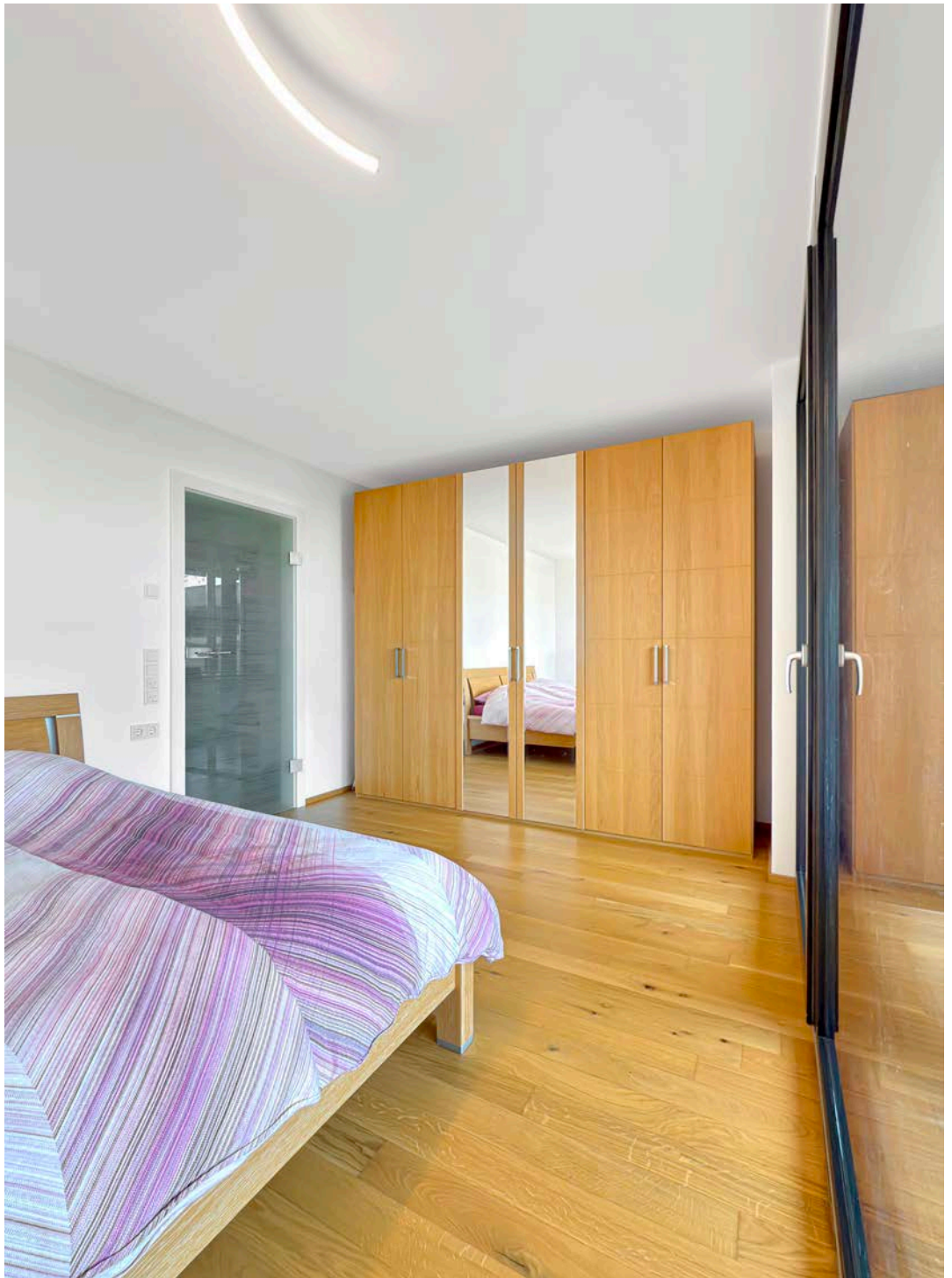


Detailfoto_Herd

Zimmer I



Zimmer II



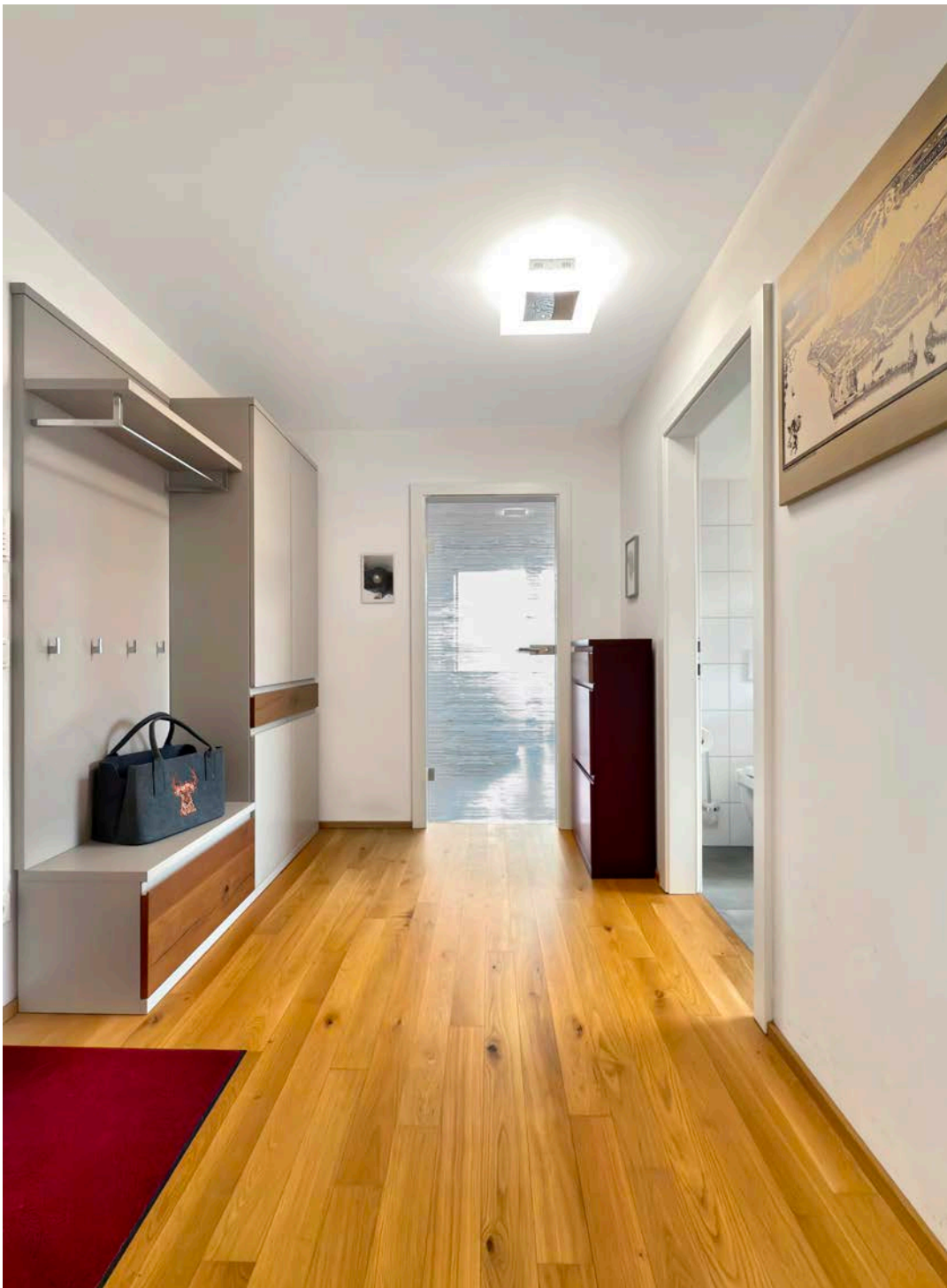
Zimmer II

Bad

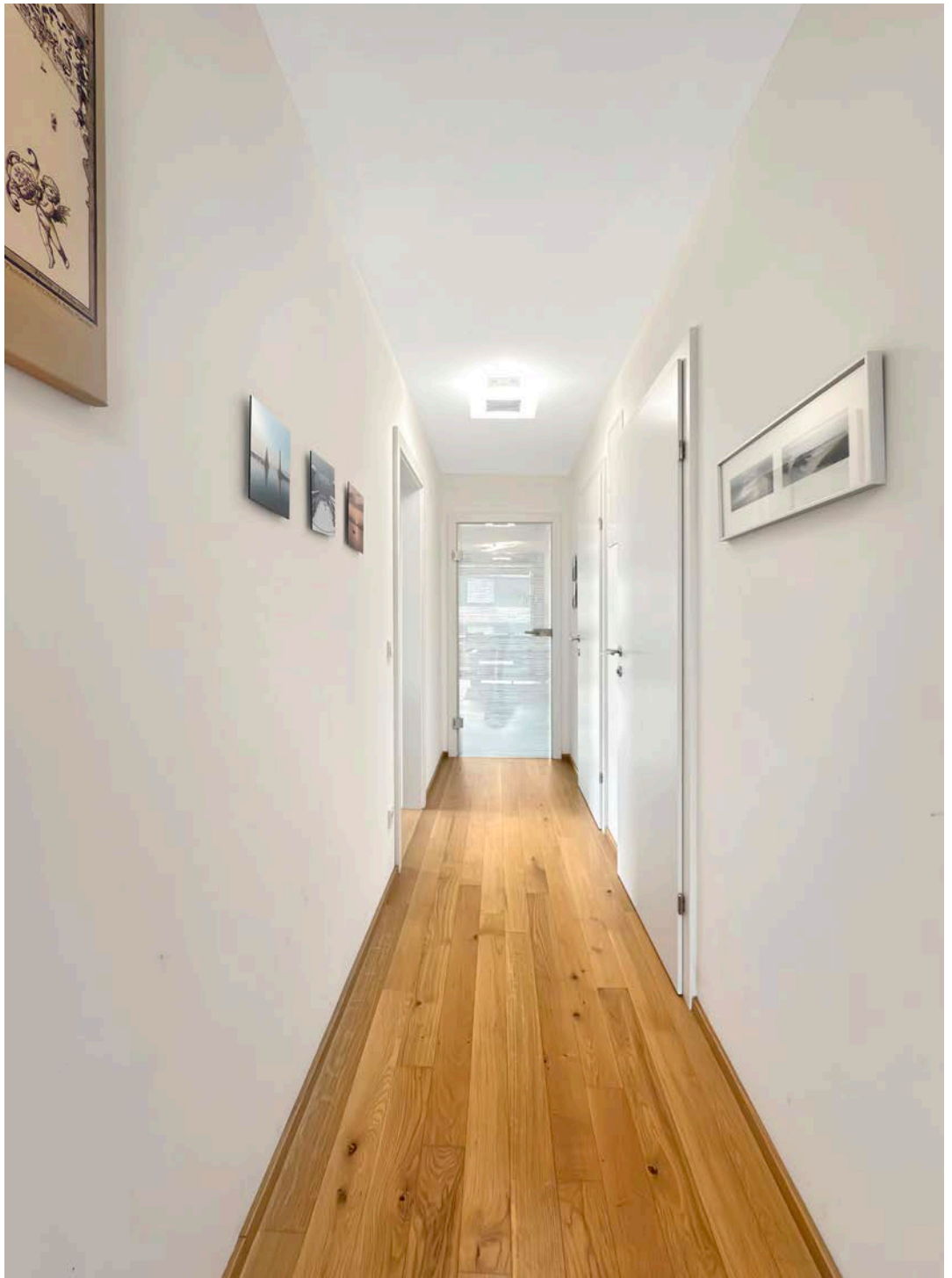


Bad





Diele



Diele

Balkon_Richtung_Süden



Balkon_Richtung_Süden

Balkon_Schlafzimmer

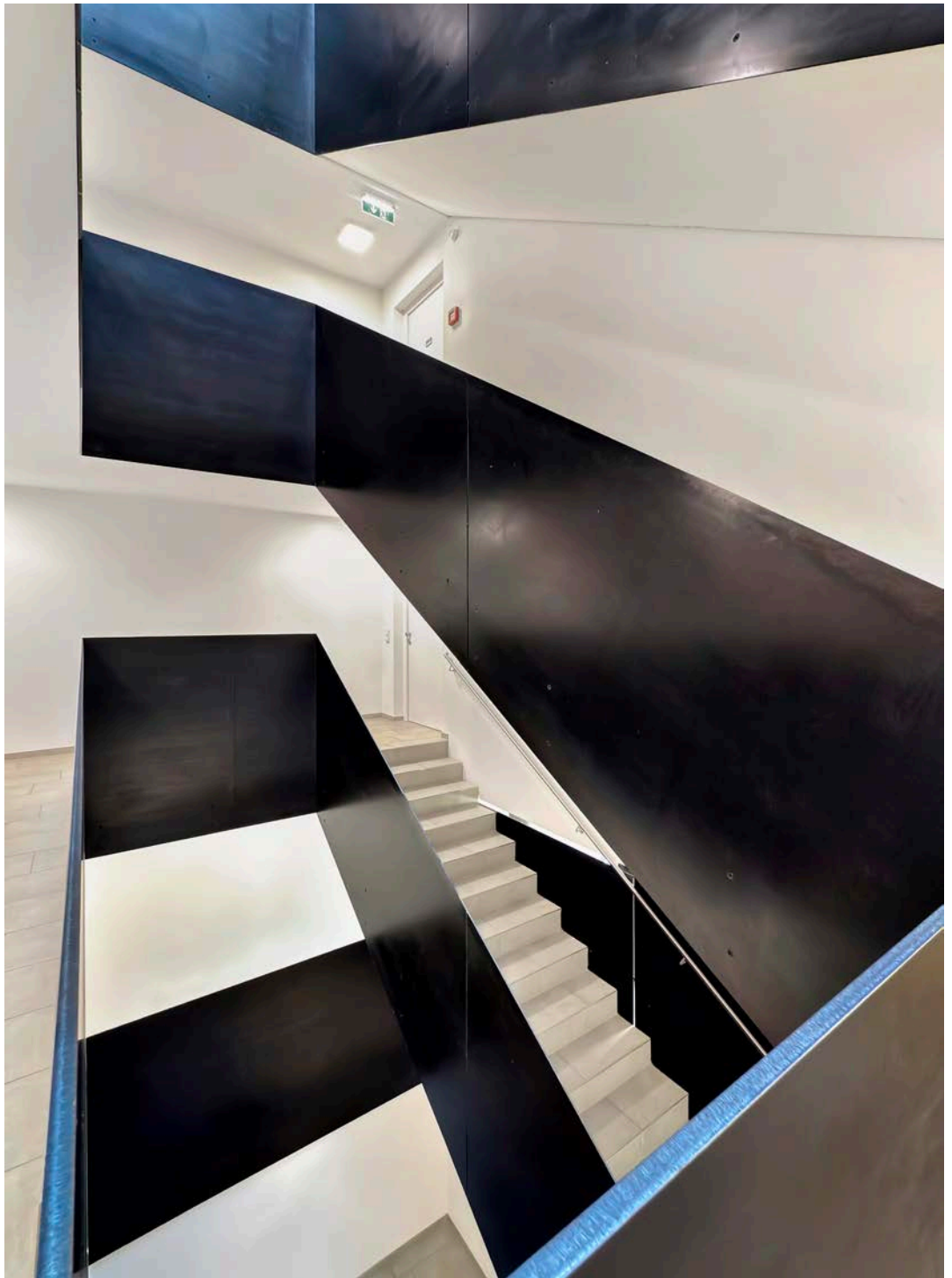


Hausansicht

Ansicht



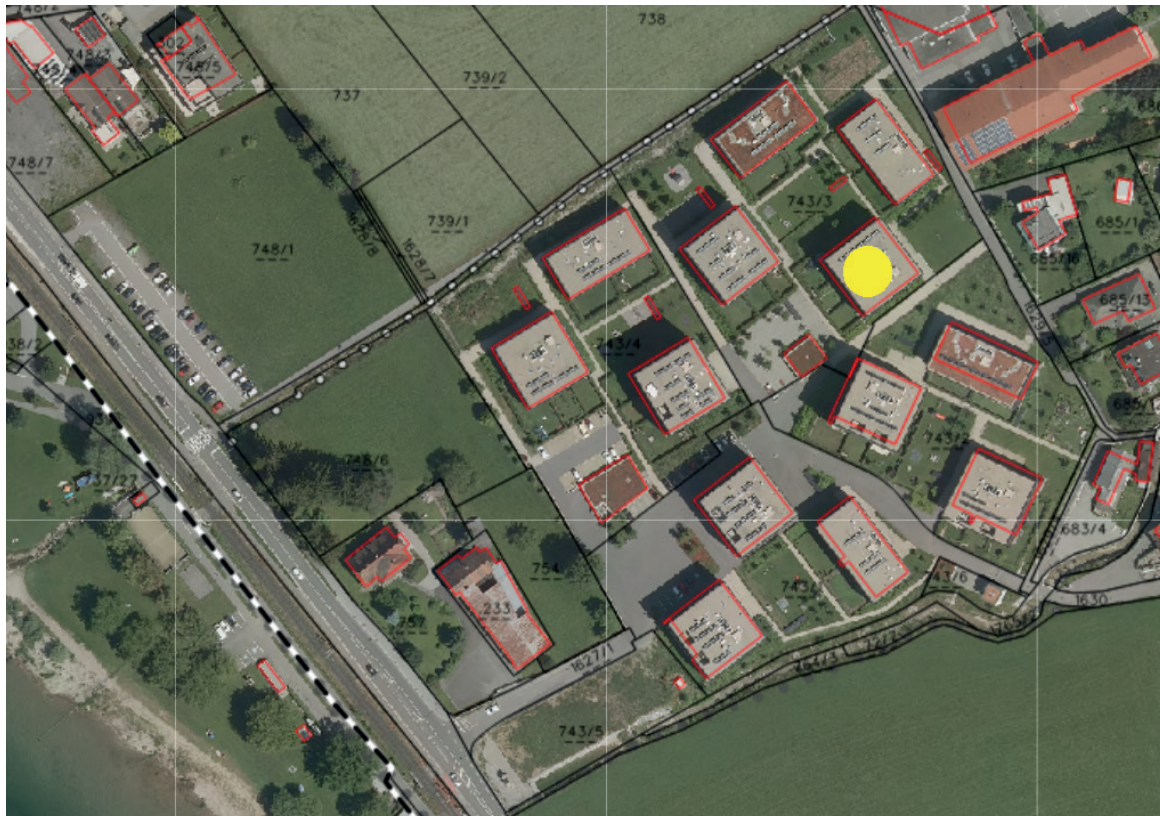
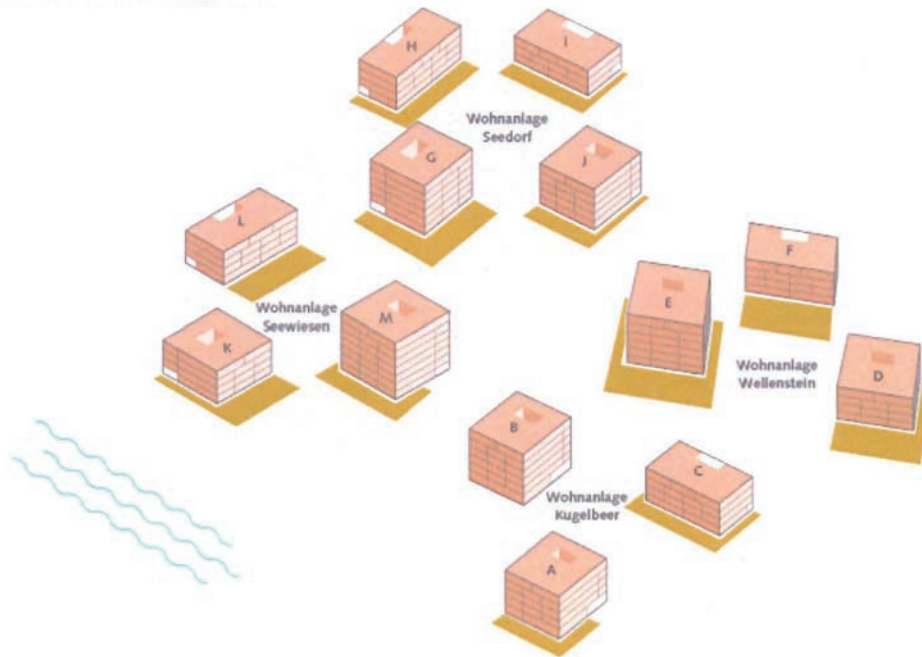
Ansicht



Stiegenhaus

Wohnanlage Seedorf - Haus J

Eigentumswohnungen



Lageplan

Widmungsplan



Anfahrtsplan

Ihre Immobilie in guten Händen

