



Edelweißgasse.

Wohnglück in Viktring.

**KOLLITSCH[®]
GRUPPE**

kollitsch.eu

Wohnhaus Pure 140.

140 m² pure Lebensfreude. Ein Leckerbissen für Wohngourmets, geradlinig und ohne Schnörkel – das ist **Pure**. Hier setzt man auf strenge Geometrie, bei der zwei Kuben verschoben aufeinander gesetzt werden. So entsteht neben großzügigen Räumen auch eine geschützte Terrasse. Die großen Glasfronten sind dem Garten zugewandt und bringen so ein willkommenes Stück Natur in die Wohnräume. Bei weit geöffneten Terrassentüren verschmelzen Wohnbereich und Terrasse zu einem harmonischen Ganzen. Der reinste Genuss.

Ausbaustufe. Schlüsselfertig. Mehr Informationen dazu erhalten Sie in der zugehörigen Leistungsschau.

Individualität. Eine moderne Planung und durchdachte, stilvolle Gesamtkonzepte bilden den Grundbaustein. Und trotzdem bieten wir noch genügend Spielraum und Flexibilität, um Ihre individuellen Wünsche und Bedürfnisse optimal einfließen lassen zu können. Alle unsere Hausmodelle sind von der Größe her anpassbar und können für Sie adaptiert werden. Die gesamte Kollitsch-Wohnhaus-Vielfalt finden Sie in unserem kostenlosen Hausbuch.



Lebenswertes Viktring.

Für die Dinge des täglichen Bedarfs stehen Ihnen in Viktring Supermärkte, Bäckereien, Post und Bank sowie mehrere Ärzte zur Verfügung. Ein Kindergarten, die Volksschule und das Stiftsgymnasium sind zu Fuß erreichbar. Radwege führen rund um den Keutschacher See und den Wörthersee. Und in wenigen Autominuten sind Sie im Klagenfurter Zentrum oder auf der Südautobahn.



Ein Grundstück
zum Verlieben.





Die Wohnemotionen.



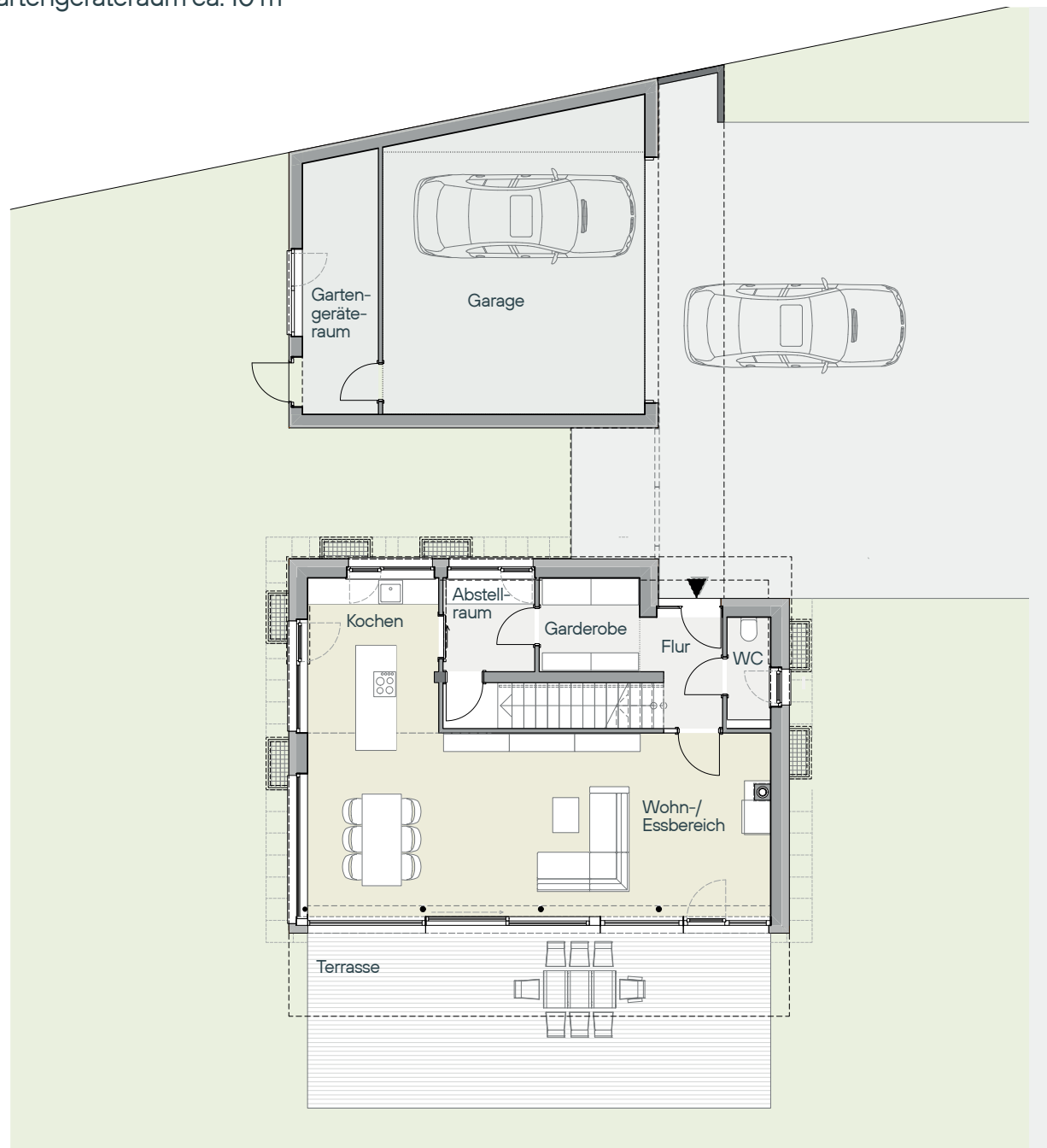
Ihr neues Wohnglück befindet sich auf einem ebenen, voll aufgeschlossenen (Wasser, Kanal & Strom) Grundstück mit ca. 1078 m² Fläche in südwestlich ausgerichteter Ruhelage.



Erdgeschoß

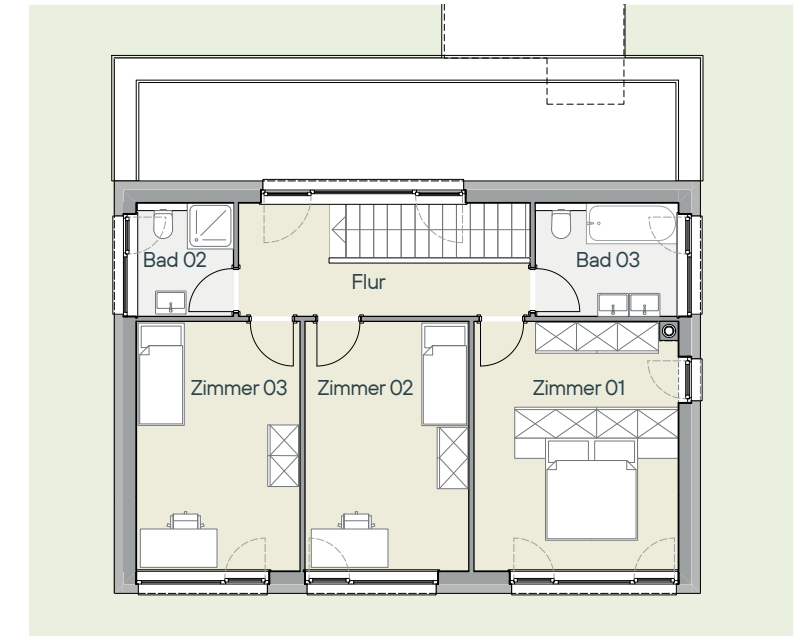
Kochen ca. 10,80 m²
Abstellraum ca. 5,20 m²
Garderobe ca. 4,50 m²
Flur ca. 4,80 m²
WC ca. 2,40 m²
Wohn-/Essbereich ca. 43,30 m²
Terrasse ca. 33,80 m²
Gesamt ca. 71 m²

Garage ca. 40 m²
Gartengeräteraum ca. 10 m²



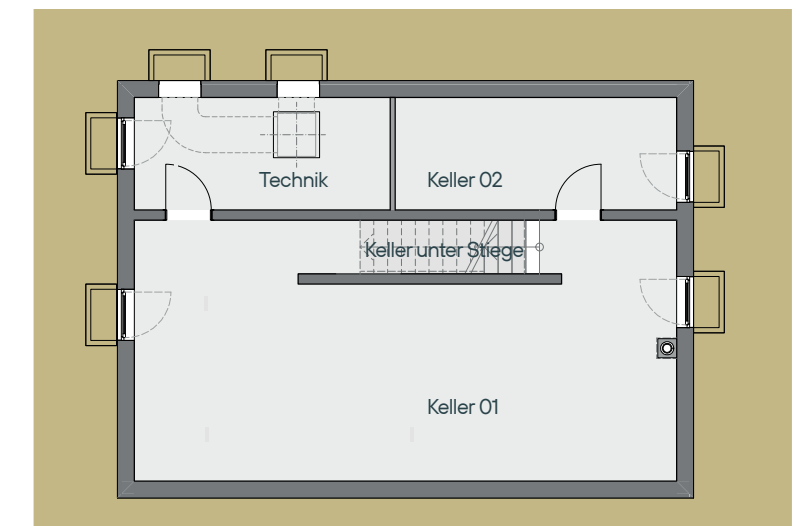
Obergeschoß

Zimmer 01 ca. 19,60 m²
Zimmer 02 ca. 15,80 m²
Zimmer 03 ca. 15,80 m²
Flur ca. 7,60 m²
Bad 01 ca. 6,10 m²
Bad 02 ca. 4,10 m²
Gesamt ca. 69 m²



Kellergeschoß

Keller gesamt ca. 72 m²



Eigenheime, die von Experten geplant und gebaut werden.

Der Name Kollitsch steht bereits in dritter Generation für höchste Qualität im Wohnungsbau. Seit über 60 Jahren verwirklichen wir große und kleine Wohnträume in den schönsten Regionen Österreichs.

Ulrich Kahlhammer

M +43 664 826 20 42

ulrich.kahlhammer@kollitsch.eu



Kollitsch Immobilien GmbH

9020 Klagenfurt

Deutenhofenstraße 3

+43 26001

immobilien.klagenfurt@kollitsch.eu

Büro Öffnungszeiten

Montag – Donnerstag: 8:00 – 17:00 Uhr

Freitag: 08:00 – 13:00 Uhr (in geraden Kalenderwochen)

Termine nach telefonischer Vereinbarung gerne möglich.

KOLLITSCH[®]
GRUPPE

Stand der Information: 13.12.2023. Sämtliche Abbildungen und Symbolfotos sind symbolische Darstellungen und stellen nicht den Kaufgegenstand dar. Änderungen, Preisänderungen und Irrtümer sind vorbehalten. Diese Broschüre dient zur Ansicht und ist nicht Vertragsgrundlage. Alle Preise inkl. 20 % MwSt., Ausbaustufe schlüsselfertig inkl. Keller. Alle angeführten Preise gelten als Richtpreis gemäß Leistungsbeschreibungen. Preise für Leistungspakete ab fassadenfertig auf Anfrage.
Impressum: Layout MUT Creative GmbH, Kollitsch Management GmbH, Visualisierungen: Panovision Heimo Kramer, etc. Copyright 2023 Kollitsch Management GmbH.

