



Neuwertige 4-Zimmer Wohnung in zentraler Lage

Objekt: 1514 • Brugg 393a • 6870 Bezau



Eckdaten im Überblick

| | |
|-------------------|--------------------------------------------------------------------|
| ObjektNr. | 1514 |
| Objekttyp | Wohnung |
| Vermarktungsart | Kauf |
| Wohnfläche | 87,20 m ² |
| Kellerfläche | 17,46 m ² |
| Anzahl Zimmer | 4 |
| Anzahl Badezimmer | 1 |
| Anzahl sep. WC | 1 |
| Balkon/Terrasse | 9,32 m ² |
| Parkmöglichkeit | 1 Tiefgaragenstellplatz |
| Heizungsart | Fernwärme |
| Heizsystem | Fußbodenheizung |
| Lift | Personenaufzug |
| Beziehbar | sofort |
| Baujahr | 2018 |
| HWB | 30 kWh/(m ² a) |
| HWB Klasse | B |
| Betriebskosten | 423,25€ inkl. Reparaturfond / lt. Vorschreibung der Hausverwaltung |
| Preis | 550.000,00 |

Einmalkosten / Nebenkosten

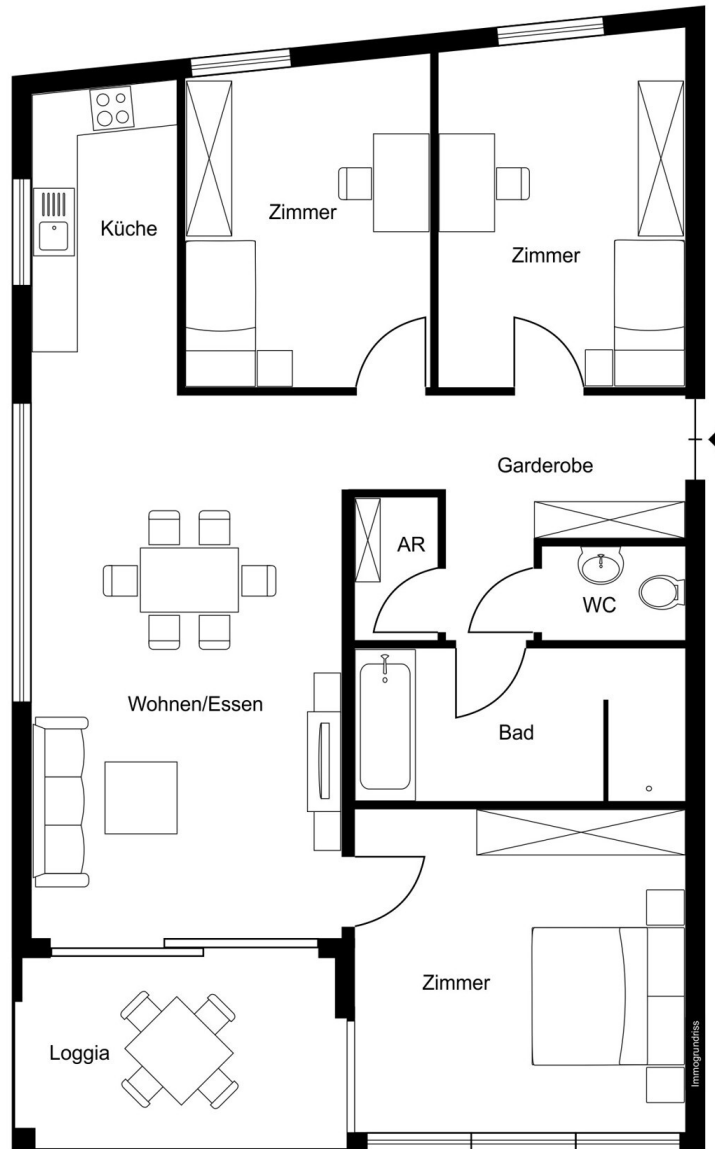
3,5% Grunderwerbsteuer
1,1% Grundbucheintragungsgebühr
3,0% Vermittlungsprovision zzgl. 20% MwSt.
Vertragserrichtungskosten
Beglaubigungskosten + Barauslagen



Ihr Ansprechpartner:

Matteo Fröhlich
Mobil: +43 664 53 73 005
m.froehlich@phima.at

Grundriss



Grundriss ohne Maßstab

Beschreibung

In sehr zentraler Lage in Bezau befindet sich diese 87m² große und top ausgestattete Wohnung. Auf dem 9m² großen Balkon mit toller Aussicht in die Ortsmitte und ins Grüne können gemütliche Stunden verbracht werden. Wie kann man bei so einem Ausblick nicht entspannen?

Die Wohnung bietet optimalen und ausreichend Platz für die gesamte Familie. Beheizt wird die Immobilie über eine Fernwärmepumpe und besitzt darüberhinaus auch über eine Fußbodenheizung. Natürlich ist bei der Wohnung auch ein Kellerabteil und ein Tiefgaragenstellplatz inkludiert.



Wohn- und Essbereich



Wohn- und Essbereich



Wohn- und Essbereich



Wohn- und Essbereich



Küche



Küche



Wohn- und Essbereich



Toilette



Schlafzimmer



Schlafzimmer



Eingangsbereich



Eingangsbereich



Badezimmer



Badezimmer



Zimmer_2



Zimmer_2



Zimmer_1



Zimmer_1



Balkon



Balkon



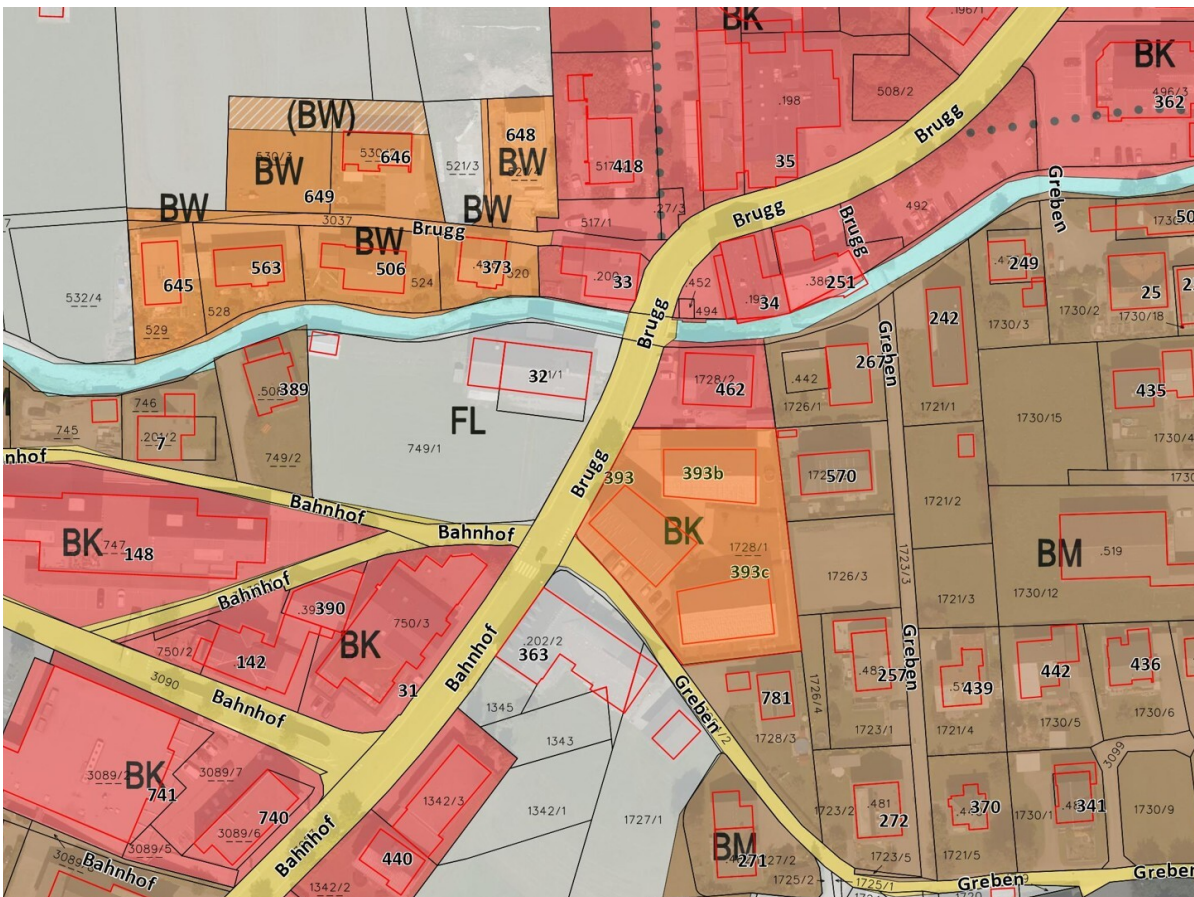
Hausansicht



Hausansicht

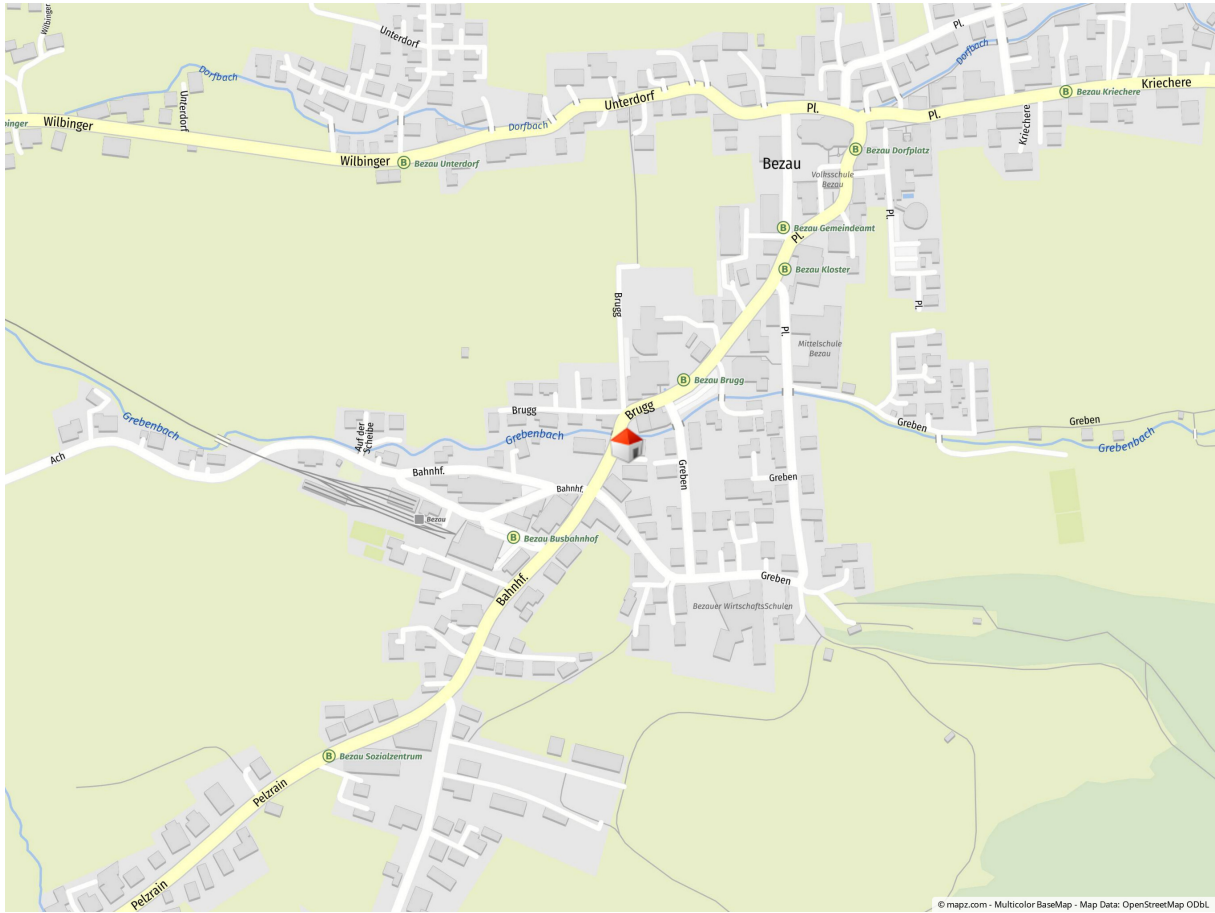


Anfahrtsplan



Flächenwidmungsplan

Lageplan



Geolyzer Kartenausschnitt

Infrastruktur

| | |
|----------------------------------|----------|
| Dist. Kindergarten (km) | 0,4 km |
| Dist. Volksschule (km) | 0,3 km |
| Dist. Mittelschule (km) | 0,3 km |
| Dist. Autobahn (km) | 14,12 km |
| Dist. Einkaufsmöglichkeiten (km) | 0,17 km |
| Dist. Bahnhof (km) | 0,2 km |
| Dist. Bus(km) | 0,13 km |

Rechtshinweis: Die in diesem Exposé bereitgestellten Informationen und Angaben wurden mit größtmöglicher Sorgfalt und nach bestem Wissen und Gewissen erhoben bzw. angegeben. Die Angaben erfolgen jedoch ohne Gewähr. Irrtum, Tippfehler und Zwischenverkauf vorbehalten.